

KATALOG ZÁKLADNÍHO VÝBĚRU

dne 13.6. 2022

SACH s r.o. , Olešná

Začátek 09,00 hod

Č. k.	Číslo býčka	OTEC st.reg.	DATUM NAROZENÍ	PLEM	HM. KŘ. kg cm	Přír.od nar. g RPH	CHOVATEL
1	946418 021 CZ	ZBQ 225	30.04.21	Q100	674 153	1604 g 100	SACH s.r.o, Olešná
2	946421 021 CZ	ZBQ 225	23.06.21	Q100	598 151	1636 g 100	SACH s.r.o, Olešná

Plemenné hodnoty uvedené v katalogu jsou spočítány k 31.03.2022



Vysvětlivky ke zkratkám ve jménech v katalogu :

ET	- býček narozen po embryotrasferu
RED	- zbarvení red angus
P,V	- bezrohý / volný roh (* - testováno testem DNA)
PP	- bezrohý – homozygot (stanoveno testem DNA)
R	- rohatý (* - testováno testem DNA)

Vysvětlivky ke QTL znakům v katalogu :

ATAxie G/G – čistý, A/G – přenašeč, A/A - zvíře nese dvě kopie mutované alely

Geny způsobující dvojí osvalení:

Q204X	+/+ - čistý, MH/+ - přenáší jednu alelu, MH/MH – dvě mutované alely (CH)
F94L	+/+ - čistý, F/+ - přenáší jednu alelu, F/F – dvě mutované alely (LI, CH)
NT821	WT/WT – čistý, WT/Del11 - přenáší 1 alelu, Del11/Del11- dvě mutované alely (AA)
C313Y	+/+ - čistý, MH/+ - přenáší jednu alelu, MH/MH – dvě mutované alely (GS)

Porodní hmotnost (nar) - u plemene AA,BA,HE,CH,MS,LI způsob zjišťování porodní hmotnosti v chovu * * * - váženo při narození
* * - odhadováno
* - nesledováno

Popisky grafu úrovně plemenných hodnot

Jednotlivé plemenné hodnoty jsou rozděleny do pásem na základě výpočtu kvantilu normálního rozložení, které udávají, jak si konkrétní jedinec stojí v porovnání s průměrem populace plemenných býčků odchovaných v období 2014 – 2019.

<i>pásma</i>	<i>Pozice býka v rámci populace</i>	<i>zkratka</i>	<i>Popis údaje v grafu</i>
10	býk patří hodnotou RPH do 10 % nejlepších býků v daném ukazateli	RphT	RPH pro přírůstek v testu
9	býk patří hodnotou RPH do 20 % nejlepších býků v daném ukazateli	RphN	RPH pro životní přírůstek
8	býk patří hodnotou RPH do 30 % nejlepších býků v daném ukazateli	RpPP	RPH pro přímý efekt porody
7	býk patří hodnotou RPH do 40 % nejlepších býků v daném ukazateli	RpRU	RPH pro přímý efekt růst
6	býk patří hodnotou RPH do 50 % nejlepších býků v daném ukazateli	MatPP	RPH pro maternální efekt porody
5	býk patří hodnotou RPH do průměru býků v daném ukazateli	MatRU	RPH pro maternální efekt růst
4	býk patří hodnotou RPH do 60 % nejlepších býků v daném ukazateli	phTR	RPH pro lineární hodnocení těl. rámec
3	býk patří hodnotou RPH do 70 % nejlepších býků v daném ukazateli	phKT	RPH pro lineární hodnocení kap. těla
2	býk patří hodnotou RPH do 80 % nejlepších býků v daném ukazateli	phOS	RPH pro lineární hodnocení osvalení
1	býk patří hodnotou RPH do 90 % nejlepších býků v daném ukazateli	phUT	RPH pro lineární hodnocení užit. typ

Hlavní selekční kritéria pro výběr do plemnitby na OPB a odchovu u chovatele

Hlavním selekčním kritériem bude pouze lineární hodnocení při základním výběru.

Důvody vyřazení před základním výběrem

- hodnocení tělesného rámce (1,2,3 body dle parametrů daného plemene)
- hodnocení bodů za hmotnost v 365 dnech (1,2,3 body dle parametrů daného plemene)
- nepředvedení býka k základnímu výběru na ohlávce nebo na vodící tyči
- na základě rozhodnutí majitele býka o jeho vyřazení
- zdravotní důvody (displazie varlat, apod.)

Důvody vyřazení při základním výběrem

- hodnocení délky těla (1,2,3 body dle parametrů daného plemene)
- hodnocení ukazatelů kapacity těla (1,2,3 body dle parametrů daného plemene)
- hodnocení ukazatelů osvalení (1,2,3 body dle parametrů daného plemene)
- hodnocení užitkového typu (1,2,3 body dle parametrů daného plemene)
- závažné vady exteriéru při základním výběru
- neodpovídající funkčnost končetin při základním výběru
- zdravotní důvody (displazie varlat, apod.)

Reklamační řád pro základní výběry býků

Majitel odchovávaného býčka má právo podat reklamaci proti rozhodnutí výběrové komise (ČSCHMS). Tato reklamační může mít písemnou nebo ústní formu. Předmětem reklamační může být pouze konečný výsledek výběru (vybrán, odročen, vyřazen), nikoliv nesouhlas s bodovým hodnocením daného býka. Po skončení základního výběru býků vyzve předseda výběrové komise, nebo příslušný inspektor k podání případných protestů (reklamací). Reklamační se podává písemně (emilem) nejpozději následující den po provedení výběru a to řediteli svazu, řediteli PK a členům výběrové komise (bonitérovi), která hodnocení provedla. Jménem majitele býka může jednat také zástupce odchovny plemenných býků (OPB). V případě neshody mezi verdiktem výběrové komise a majitelem býka je býk odročen a bude proveden nový základní výběr. Provedení nového základního výběru je podmíněno složením kauce 5000 Kč za každého reklamovaného býka. Kauce se skládá na účet ČSCHMS nejpozději do 10-ti kalendářních dnů ode dne provedení základního výběru. V případě, že nebudou peníze připsány na účet v daném termínu, platí původní verdikt výběrové komise a reklamační se dále neřeší. Nový základní výběr se uskuteční do 30-ti dnů od sporného výběru na místě, kde byla podána reklamační, pokud se obě strany nedohodnou jinak. Většinové složení komise nesmí být totožné se složením komise, která vynesla sporný verdikt. O složení nové komise rozhoduje Rada PK daného plemene po dohodě s ČSCHMS. O závěru nového základního výběru je sepsán nový výběrový protokol. Proti tomuto rozhodnutí se již nelze dále odvolat. V případě, že je potvrzeno původní rozhodnutí výběrové komise, propadá kauce ve prospěch ČSCHMS, v opačném případě se vrací majiteli býka do 10-ti kalendářních dnů od provedení nového základního výběru. Náklady spojené s novým základním výběrem (zejména cestovné členů výběrové komise, případně oprávněné nároky spojené s odměnou za odvedenou práci) nese strana, která při svém rozhodnutí či jednání nebyla v právu. Tyto náklady jsou zúčtovány na základě vystavené faktury zaslané druhé straně nejpozději do 14 dnů od provedení opakovaného základního výběru. V každém případě se o reklamační vede písemný zápis. Rozhodnutí výběrové komise se váže ke konkrétnímu zvířeti v konkrétním čase a není možno se na něj odvolávat v případných následných sporech.

Schváleno výborem ČSCHMS dne 21.3.2006 v Hradištku pod Medníkem, změny schváleny 24.7.2019 Grémiem předsedů rad plemenných knih v Hradištku pod Medníkem. Vstupuje v platnost dnem schválení.



<u>Sekretariát:</u> ČSCHMS Praha Těšnov 17 11705 Praha 1 Mobil : +420 724 007 860 Telefon : +420 221 812 865 E-mail : info@cshms.cz	<u>Ředitel PK</u> <i>Kopecký Jan</i> Osík 201 569 67 Osík u Litomyšle Mobil : +420 724 007 862 Telefon : +420 461 612 809 E-mail : kopecky@cshms.cz	<u>Adresa PK</u> <i>Honová Nina</i> Osvoboditelů 35/9 410 02 Lovosice Mobil : +420 724 073 641 E-mail : honova@cshms.cz
--	---	---

Číslo : 946418 021 CZ HYNEK Z OLEŠNÉ Číslo katalogu 1
 Dat.nar. : 30.04.2021 Plemeno : Q100 Blonde d Aquitaine
 Chovatel : SACH s.r.o, Olešná
 Majitel : SACH s.r.o, Olešná

**OTL
znaky**

Rohy	Ataxie	Q204X	F94L	Nt821	C313Y
-	-	-	-	-	-

OOO 273 334 BARBES 8123096788
 OO ZBA 793 FLEURON 5352718933
 MOO 5352718742 FR BALEINE 5352718742

OTEC ZBQ 225 DRAHOŠ Z ROCHOVA 004000581259042

OMO ZBA 643 NARESCO 4697132834
 MO 149655 942 CZ ULICE Z ROCHOVA 004000149655942
 MMO 131733 942 CZ RAFALE Z ROCHOVA 004000131733942

OOM ZBA 480 AURELIEN 6464199627
 OM ZBA 899 VALLON Z ROCHOVA 004000549780042
 MOM 6464128069 FR BOSITA 6464128069

MA 389892 921 CZ SE/1 ot BOBULE Z OLEŠNÉ 409000389892921

OMM ZBA 281 CHERRY 184694128653
 MM 233260 921 CZ OLINA SACH 397000233260921
 MMM 234949 961 CZ DOROTKA 184000234949961

Vl.užit:nar: 50 kg ve 120d: 244 kg 210d: 390 kg 365d: 636 kg / kříž: 153 cm
 Přírustek od narození: 1604 g / 100 šourek 44 cm
 Věk při ZV 409 dní aktuálně k 24.05.22 hmotnost: 674 kg výška v kříži: 153 cm

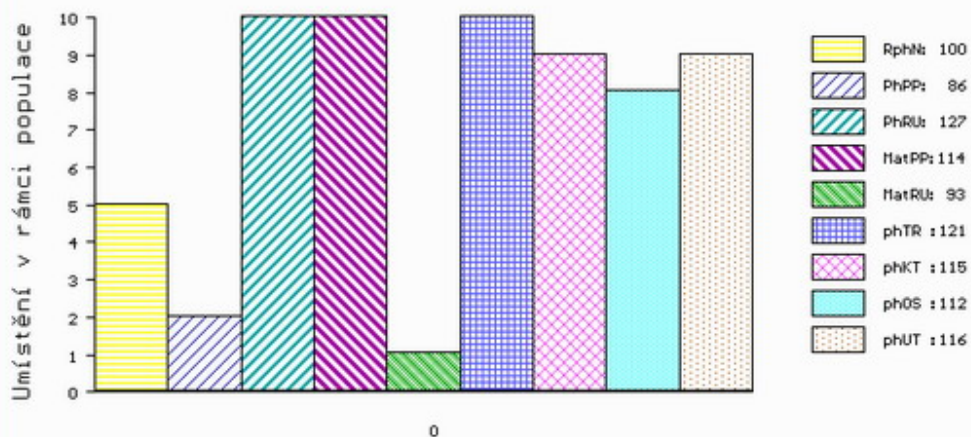
PLEMENNÉ HODNOTY

LINEARNÍ HODNOCENÍ

	pp	ru	pp	ru	TR	KT	OS	UT	Hmot	kříž	TR	KT	OS	UT	CE		
BÝK	PE	86	127	ME	114	93	121	115	112	116							
MATKA	PE	106	109	ME	103	114	105	105	105	105	805	148	18	18	17	6	59
OTEC	PE	74	124	ME	125	83	120	105	101	107	542	142	23	16	16	6	61

HODNOCEN: TR 10 / /10 KT / / OS / / UT Výsledek:

ÚROVEŇ PLEMENNÝCH HODNOT



č.kat:01 uš.číslo 000946418 021 CZ

Číslo : 946421 021 CZ HUGO Z OLEŠNÉ Číslo katalogu 2
 Dat.nar. : 23.06.2021 Plemeno : Q100 Blonde d Aquitaine
 Chovatel : SACH s.r.o, Olešná
 Majitel : SACH s.r.o, Olešná

**OTL
znaky**

Rohy	Ataxie	Q204X	F94L	Nt821	C313Y
-	-	-	-	-	-

OOO 273 334 BARBES 8123096788
 OO ZBA 793 FLEURON 5352718933
 MOO 5352718742 FR BALEINE 5352718742

OTEC ZBQ 225 DRAHOŠ Z ROCHOVA 004000581259042
 OMO ZBA 643 NARESCO 4697132834
 MO 149655 942 CZ ULICE Z ROCHOVA 004000149655942
 MMO 131733 942 CZ RAFALE Z ROCHOVA 004000131733942

OOM ZBA 480 AURELIEN 6464199627
 OM ZBA 899 VALLON Z ROCHOVA 004000549780042
 MOM 6464128069 FR BOSITA 6464128069

MA 389885 921 CZ EM/1 ot BABIKA Z OLEŠNÉ 409000389885921
 OMM ZBA 576 UDO 855.738.709
 MM 279325 921 CZ 397000279325921
 MMM 279645 961 CZ

Vl.užit:nar: 50 kg ve 120d: 273 kg 210d: 400 kg 365d: 647 kg / kříž: 151 cm
 Přírustek od narození: 1636 g / 100 šourek 41 cm
 Věk při ZV 355 dní aktuálně k 24.05.22 hmotnost: 598 kg výška v kříži: 151 cm

PLEMENNÉ HODNOTY

LINEARNÍ HODNOCENÍ

	pp	ru	pp	ru	TR	KT	OS	UT	Hmot	kříž	TR	KT	OS	UT	CE		
BÝK	PE	86	125	ME	115	98	123	117	115	120							
MATKA	PE	104	105	ME	104	123	0	0	0	0	854	157	26	20	17	6	69
OTEC	PE	74	124	ME	125	83	120	105	101	107	542	142	23	16	16	6	61

HODNOCEN: TR 10 / /10 KT / / OS / / UT Výsledek:

