

KATALOG ZÁKLADNÍHO VÝBĚRU

dne 14.6. 2022

Habr František ml., SZ, Báňovice

Začátek 10,00 hod

| Č. k. | Číslo býčka | OTEC st.reg. | DATUM NAROZENÍ | PLEM | HM. kg | KŘ. cm | Přír.od g | nar. RPH | CHOVATEL |
|-------|----------------|-----------------|-------------------|------|-----------|-----------|--------------|-------------|----------------------------------|
| 1 | 200256 034 | CZ ZMS 831 | 03.04.21 | S100 | 680 | 146 | 1513 g | 100 | Habr František ml., SZ, Báňovice |
| 2 | 242063 034 | CZ ISI 331 | 14.04.21 | S100 | 712 | 144 | 1619 g | 120 | Habr František ml., SZ, Báňovice |
| 3 | 242065 034 | CZ ZMS 831 | 16.04.21 | S100 | 600 | 139 | 1358 g | 90 | Habr František ml., SZ, Báňovice |
| 4 | 242068 034 | CZ ISI 133 | 22.04.21 | S100 | 650 | 136 | 1487 g | 120 | Habr František ml., SZ, Báňovice |
| 5 | 242074 034 | CZ ISI 133 | 02.05.21 | S100 | 554 | 134 | 1301 g | 85 | Habr František ml., SZ, Báňovice |
| 6 | 242079 034 | CZ ZMS 831 | 06.05.21 | S100 | 598 | 137 | 1437 g | 100 | Habr František ml., SZ, Báňovice |
| 7 | 242084 034 | CZ ZMS 831 | 11.05.21 | S100 | 548 | 135 | 1313 g | 90 | Habr František ml., SZ, Báňovice |
| 8 | 242086 034 | CZ ISI 331 | 19.05.21 | S100 | 596 | 137 | 1477 g | 95 | Habr František ml., SZ, Báňovice |
| 9 | 242093 034 | CZ ZMS 831 | 22.05.21 | S100 | 598 | 136 | 1481 g | 95 | Habr František ml., SZ, Báňovice |
| 10 | 242094 034 | CZ ZMS 831 | 23.05.21 | S100 | 620 | 138 | 1545 g | 110 | Habr František ml., SZ, Báňovice |
| 11 | 242095 034 | CZ ZMS 577 | 23.05.21 | S100 | 602 | 138 | 1504 g | 105 | Habr František ml., SZ, Báňovice |
| 12 | 242096 034 | CZ ZMS 831 | 24.05.21 | S100 | 592 | 137 | 1481 g | 100 | Habr František ml., SZ, Báňovice |
| 13 | 242108 034 | CZ ISI 327 | 07.06.21 | S100 | 564 | 135 | 1466 g | 105 | Habr František ml., SZ, Báňovice |

Plemenné hodnoty uvedené v katalogu jsou spočítány k 31.03.2022



Vysvětlivky ke zkratkám ve jménech v katalogu :

| | |
|-----|---|
| ET | - býček narozen po embryotrasferu |
| RED | - zbarvení red angus |
| P,V | - bezrohý / volný roh (* - testováno testem DNA) |
| PP | - bezrohý – homozygot (stanoveno testem DNA) |
| R | - rohatý (* - testováno testem DNA) |

Vysvětlivky ke QTL znakům v katalogu :

ATAxie G/G – čistý, A/G – přenašeč, A/A - zvíře nese dvě kopie mutované alely

Geny způsobující dvojí osvalení:

| | |
|-------|---|
| Q204X | +/+ - čistý, MH/+ - přenáší jednu alelu, MH/MH – dvě mutované alely (CH) |
| F94L | +/+ - čistý, F/+ - přenáší jednu alelu, F/F – dvě mutované alely (LI, CH) |
| NT821 | WT/WT – čistý, WT/Del11 - přenáší 1 alelu, Del11/Del11- dvě mutované alely (AA) |
| C313Y | +/+ - čistý, MH/+ - přenáší jednu alelu, MH/MH – dvě mutované alely (GS) |

Porodní hmotnost (nar) - u plemene AA,BA,HE,CH,MS,LI způsob zjišťování porodní hmotnosti v chovu * * * - váženo při narození
* * - odhadováno
* - nesledováno

Popisky grafu úrovně plemenných hodnot

Jednotlivé plemenné hodnoty jsou rozděleny do pásem na základě výpočtu kvantilu normálního rozložení, které udávají, jak si konkrétní jedinec stojí v porovnání s průměrem populace plemenných býčků odchovaných v období 2014 – 2019.

| <i>pásma</i> | <i>Pozice býka v rámci populace</i> | <i>zkratka</i> | <i>Popis údaje v grafu</i> |
|--------------|--|----------------|---------------------------------------|
| 10 | býk patří hodnotou RPH do 10 % nejlepších býků v daném ukazateli | RphT | RPH pro přírůstek v testu |
| 9 | býk patří hodnotou RPH do 20 % nejlepších býků v daném ukazateli | RphN | RPH pro životní přírůstek |
| 8 | býk patří hodnotou RPH do 30 % nejlepších býků v daném ukazateli | RpPP | RPH pro přímý efekt porody |
| 7 | býk patří hodnotou RPH do 40 % nejlepších býků v daném ukazateli | RpRU | RPH pro přímý efekt růst |
| 6 | býk patří hodnotou RPH do 50 % nejlepších býků v daném ukazateli | MatPP | RPH pro maternální efekt porody |
| 5 | býk patří hodnotou RPH do průměru býků v daném ukazateli | MatRU | RPH pro maternální efekt růst |
| 4 | býk patří hodnotou RPH do 60 % nejlepších býků v daném ukazateli | phTR | RPH pro lineární hodnocení těl. rámec |
| 3 | býk patří hodnotou RPH do 70 % nejlepších býků v daném ukazateli | phKT | RPH pro lineární hodnocení kap. těla |
| 2 | býk patří hodnotou RPH do 80 % nejlepších býků v daném ukazateli | phOS | RPH pro lineární hodnocení osvalení |
| 1 | býk patří hodnotou RPH do 90 % nejlepších býků v daném ukazateli | phUT | RPH pro lineární hodnocení užit. typ |

Hlavní selekční kritéria pro výběr do plemenitby na OPB a odchovu u chovatele

Hlavním selekčním kritériem bude pouze lineární hodnocení při základním výběru.

Důvody vyřazení před základním výběrem

- hodnocení tělesného rámce (1,2,3 body dle parametrů daného plemene)
- hodnocení bodů za hmotnost v 365 dnech (1,2,3 body dle parametrů daného plemene)
- nepředvedení býka k základnímu výběru na ohlávce nebo na vodící tyči
- na základě rozhodnutí majitele býka o jeho vyřazení
- zdravotní důvody (displazie varlat, apod.)

Důvody vyřazení při základním výběrem

- hodnocení délky těla (1,2,3 body dle parametrů daného plemene)
- hodnocení ukazatelů kapacity těla (1,2,3 body dle parametrů daného plemene)
- hodnocení ukazatelů osvalení (1,2,3 body dle parametrů daného plemene)
- hodnocení užitkového typu (1,2,3 body dle parametrů daného plemene)
- závažné vady exteriéru při základním výběru
- neodpovídající funkčnost končetin při základním výběru
- zdravotní důvody (displazie varlat, apod.)

Reklamační řád pro základní výběry býků

Majitel odchovávaného býčka má právo podat reklamaci proti rozhodnutí výběrové komise (ČSCHMS). Tato reklamační může mít písemnou nebo ústní formu. Předmětem reklamační může být pouze konečný výsledek výběru (vybrán, odročen, vyřazen), nikoliv nesouhlas s bodovým hodnocením daného býka. Po skončení základního výběru býků vyzve předseda výběrové komise, nebo příslušný inspektor k podání případných protestů (reklamací). Reklamační se podává písemně (emilem) nejpozději následující den po provedení výběru a to řediteli svazu, řediteli PK a členům výběrové komise (bonitérovi), která hodnocení provedla. Jménem majitele býka může jednat také zástupce odchovny plemenných býků (OPB). V případě neshody mezi verdiktem výběrové komise a majitelem býka je býk odročen a bude proveden nový základní výběr. Provedení nového základního výběru je podmíněno složením kauce 5000 Kč za každého reklamovaného býka. Kauce se skládá na účet ČSCHMS nejpozději do 10-ti kalendářních dnů ode dne provedení základního výběru. V případě, že nebudou peníze připsány na účet v daném termínu, platí původní verdikt výběrové komise a reklamační se dále neřeší. Nový základní výběr se uskuteční do 30-ti dnů od sporného výběru na místě, kde byla podána reklamační, pokud se obě strany nedohodnou jinak. Většinové složení komise nesmí být totožné se složením komise, která vynesla sporný verdikt. O složení nové komise rozhoduje Rada PK daného plemene po dohodě s ČSCHMS. O závěru nového základního výběru je sepsán nový výběrový protokol. Proti tomuto rozhodnutí se již nelze dále odvolat. V případě, že je potvrzeno původní rozhodnutí výběrové komise, propadá kauce ve prospěch ČSCHMS, v opačném případě se vrací majiteli býka do 10-ti kalendářních dnů od provedení nového základního výběru. Náklady spojené s novým základním výběrem (zejména cestovné členů výběrové komise, případně oprávněné nároky spojené s odměnou za odvedenou práci) nese strana, která při svém rozhodnutí či jednání nebyla v právu. Tyto náklady jsou zúčtovány na základě vystavené faktury zaslané druhé straně nejpozději do 14 dnů od provedení opakovaného základního výběru. V každém případě se o reklamační vede písemný zápis. Rozhodnutí výběrové komise se váže ke konkrétnímu zvířeti v konkrétním čase a není možno se na něj odvolávat v případných následných sporech.

Schváleno výborem ČSCHMS dne 21.3.2006 v Hradištku pod Medníkem, změny schváleny 24.7.2019 Grémiem předsedů rad plemenných knih v Hradištku pod Medníkem. Vstupuje v platnost dnem schválení.



| | | |
|--|---|---|
| <u>Sekretariát:</u> ČSCHMS Praha Těšnov 17 11705 Praha 1 Mobil : +420 724 007 860 Telefon : +420 221 812 865 E-mail : info@cshms.cz | <u>Ředitel PK</u> <i>Kopecký Jan</i> Osík 201 569 67 Osík u Litomyšle Mobil : +420 724 007 862 Telefon : +420 461 612 809 E-mail : kopecky@cshms.cz | <u>Adresa PK</u> <i>Honová Nina</i> Osvoboditelů 35/9 410 02 Lovosice Mobil : +420 724 073 641 E-mail : honova@cshms.cz |
|--|---|---|

Číslo : 200256 034 CZ HORÁC FHB PP Číslo katalogu 1
 Dat.nar. : 03.04.2021 Plemeno : S100 Masný simentál
 Chovatel : Habr František ml.,SZ,Báňovice
 Majitel : Habr František ml.,SZ,Báňovice

**OTL
znaky**

| | | | | | |
|------|--------|-------|------|-------|-------|
| Rohy | Ataxie | Q204X | F94L | Nt821 | C313Y |
| PP | - | - | - | - | - |

OOO ZSI 669 SIMON Z LEŽNICE P 340000528232041
 OO ZMS 207 ZLAŤÁK Z DRÁŠÍNA P 452000848382031
 MOO 317951 932 CZ UZLINA ŠUMAVSKÁ P 158000317951932

Otec ZMS 831 CYRANO FHB PP 372000985357031

OMO SIP 589 NONET ŠUMAVSKÝ P 158000118174032
 MO 299714 931 CZ P* 372000299714931
 MMO 31233 931 CZ P 067000031233931

OOM ZSI 584 ROCCO Z PODLESÍ P 061000522755042
 OM ZMS 054 VOLTER Z CUNKOVA PP 430000799716031
 MOM 339461 931 CZ SAVIOLA Z OSTRÉHO ET P 253000339461931

MA 594974 931 CZ /5 ot P 372000594974931

OMM PMS 142 TIS VODŇANSKÝ P 145000624452031
 MM 499640 931 CZ P* 372000499640931
 MMM 288225 931 CZ P 372000288225931

Vl.užit:nar: 52 *** kg ve 120d: 242 kg 210d: 378 kg 365d: 603 kg / kříž: 140 cm
 Přírustek od narození: 1513 g / 100 šourek 39 cm
 Věk při ZV 437 dní aktuálně k 23.05.22 hmotnost: 680 kg výška v kříži: 146 cm

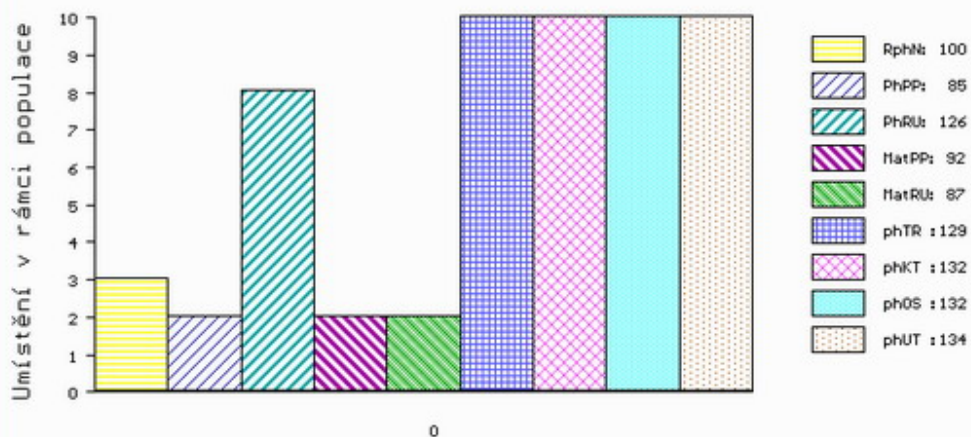
PLEMENNÉ HODNOTY

LINEARNÍ HODNOCENÍ

| | pp | ru | pp | ru | TR | KT | OS | UT | Hmot | kříž | TR | KT | OS | UT | CE |
|----------|-----|-----|----|-----|-----|-----|-----|-----|------|------|-----|----|----|----|------|
| BÝK PE | 85 | 126 | ME | 92 | 87 | 129 | 132 | 132 | 134 | | | | | | |
| MATKA PE | 102 | 110 | ME | 71 | 115 | 118 | 122 | 121 | 122 | 700 | 145 | 26 | 22 | 18 | 7 73 |
| Otec PE | 65 | 129 | ME | 110 | 65 | 119 | 119 | 121 | 122 | 746 | 144 | 28 | 23 | 21 | 8 80 |

HODNOCEN: TR 10 / /10 KT / / OS / / UT Výsledek:

ÚROVEŇ PLEMENNÝCH HODNOT



č.kat:01 uš.číslo 000200256 034 CZ

Číslo : 242063 034 CZ HURVÍNEK FHB PP Číslo katalogu 2
 Dat.nar. : 14.04.2021 Plemeno : S100 Masný simental
 Chovatel : Habr František ml.,SZ,Báňovice
 Majitel : Habr František ml.,SZ,Báňovice

**OTL
znaky**

| | | | | | |
|------|--------|-------|------|-------|-------|
| Rohy | Ataxie | Q204X | F94L | Nt821 | C313Y |
| PP | - | - | - | - | - |

OOO ZSI 949 CURAHEEN VIO ET R 171059860169
 OO ZMS 315 ZIEL LEŽNICKÝ P 400000561898041
 MOO 135449 941 CZ EBI LEŽNICKÁ P 400000135449941

OTEC ISI 331 ETOILE FHB P* 372000085733034

OMO ZSI 569 LYKKE DAMASK PP 41344-00404
 MO 409873 931 CZ P 372000409873931
 MMO 330867 931 CZ R 372000330867931

OOM CHE 001 IMPULS AV HOG P SWE 93918
 OM ZMS 108 MUSTIK AV BOLLERUP P SWE 95610
 MOM 590630452 SE REBECKA AV BOLLERUP P SWE 97019

MA 634928 931 CZ /4 ot P* 372000634928931

OMM ZSI 846 UDEĽ V 409000605324081
 MM 560301 931 CZ P 372000560301931
 MMM 449530 931 CZ P 372000449530931

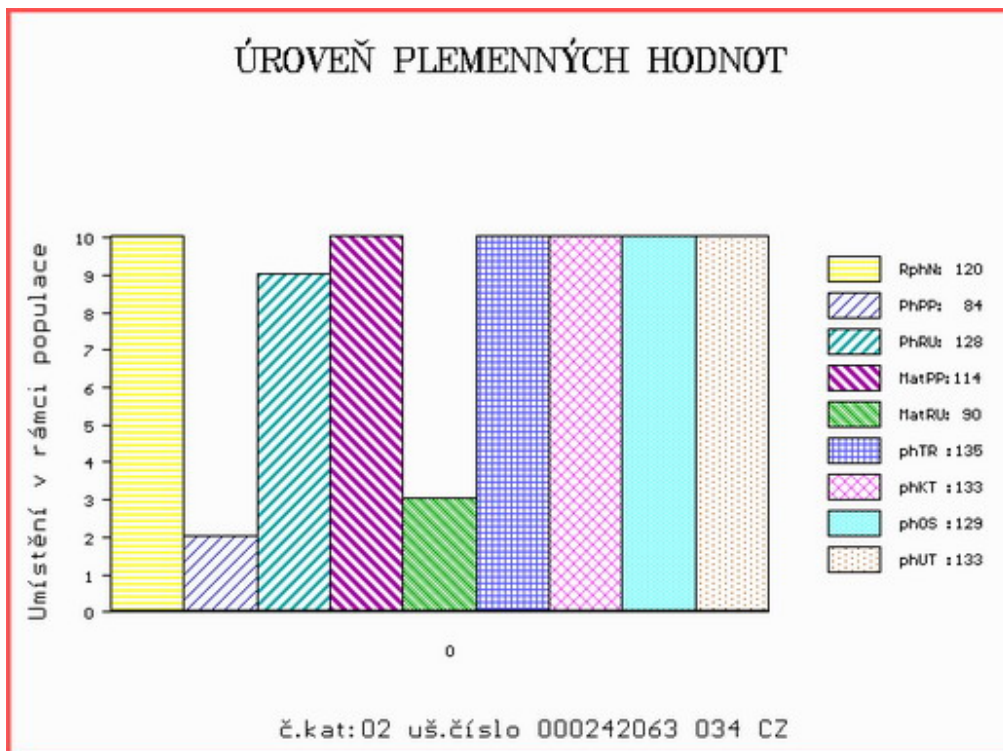
Vl.užit:nar: 58 *** kg ve 120d: 203 kg 210d: 364 kg 365d: 627 kg / kříž: 138 cm
 Přírustek od narození: 1619 g / 120 šourek 40 cm
 Věk při ZV 426 dní aktuálně k 23.05.22 hmotnost: 712 kg výška v kříži: 144 cm

PLEMENNÉ HODNOTY

LINEARNÍ HODNOCENÍ

| | pp | ru | pp | ru | TR | KT | OS | UT | Hmot | kříž | TR | KT | OS | UT | CE |
|----------|-----|-----|----|-----|----|-----|-----|-----|------|------|-----|----|----|----|------|
| BÝK PE | 84 | 128 | ME | 114 | 90 | 135 | 133 | 129 | 133 | | | | | | |
| MATKA PE | 102 | 119 | ME | 97 | 96 | 120 | 110 | 107 | 110 | 792 | 148 | 22 | 21 | 20 | 7 70 |
| OTEC PE | 84 | 126 | ME | 118 | 90 | 120 | 126 | 125 | 128 | 728 | 140 | 26 | 21 | 20 | 7 74 |

HODNOCEN: TR 9 / /10 KT / / OS / / UT Výsledek:



Číslo : 242065 034 CZ HOBBIT FHB PP Číslo katalogu 3
 Dat.nar. : 16.04.2021 Plemeno : S100 Masný simentál
 Chovatel : Habr František ml.,SZ,Báňovice
 Majitel : Habr František ml.,SZ,Báňovice

**OTL
znaky**

| | | | | | |
|------|--------|-------|------|-------|-------|
| Rohy | Ataxie | Q204X | F94L | Nt821 | C313Y |
| PP | - | - | - | - | - |

OOO ZSI 669 SIMON Z LEŽNICE P 340000528232041
 OO ZMS 207 ZLAŤÁK Z DRÁŠÍNA P 452000848382031
 MOO 317951 932 CZ UZLINA ŠUMAVSKÁ P 158000317951932

Otec ZMS 831 CYRANO FHB PP 372000985357031

OMO SIP 589 NONET ŠUMAVSKÝ P 158000118174032
 MO 299714 931 CZ P* 372000299714931
 MMO 31233 931 CZ P 067000031233931

OOM ZSI 564 VINGEGAARD COLORADO P 41524-01200
 OM PMS 142 TIS VODŇANSKÝ P 145000624452031
 MOM 41084 931 CZ MADAM VODŇANSKÁ P 145000041084931

MA 532674 931 CZ /6 ot P* 372000532674931

OMM SIP 468 MOGUL POLFIN P 339000019021072
 MM 372385 931 CZ 372000372385931
 MMM 168843 931 CZ P 372000168843931

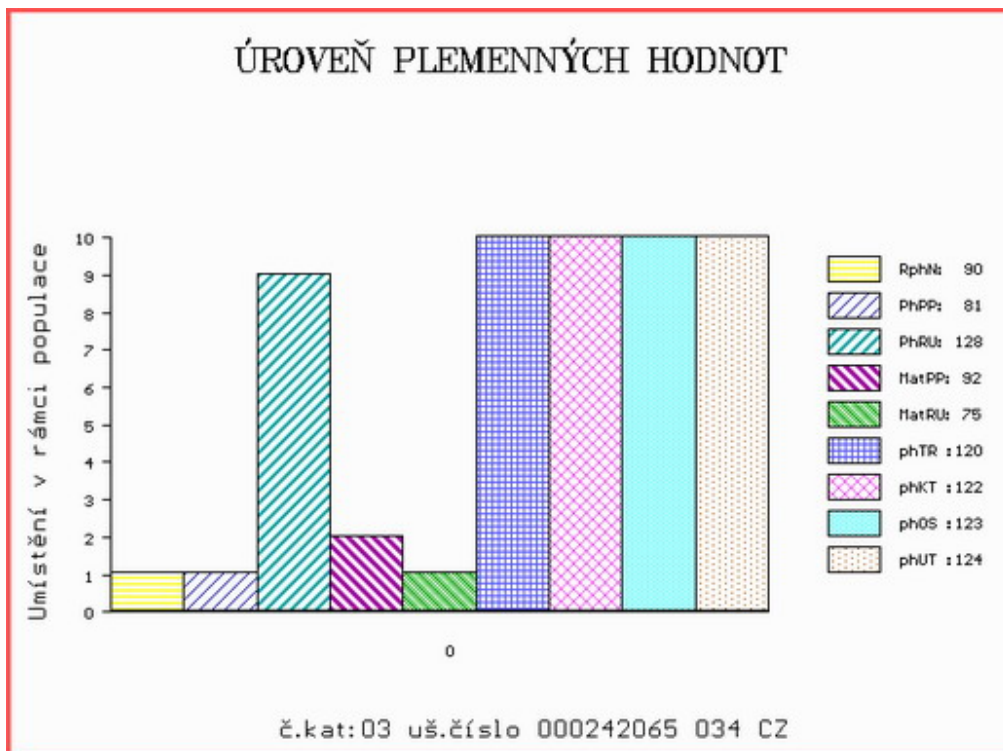
Vl.užit:nar: 54 *** kg ve 120d: 237 kg 210d: 359 kg 365d: 540 kg / kříž: 135 cm
 Přírustek od narození: 1358 g / 90 šourek 37 cm
 Věk při ZV 424 dní aktuálně k 23.05.22 hmotnost: 600 kg výška v kříži: 139 cm

PLEMENNÉ HODNOTY

LINEARNÍ HODNOCENÍ

| | pp | ru | pp | ru | TR | KT | OS | UT | Hmot | kříž | TR | KT | OS | UT | CE | | |
|-------|----|----|-----|----|-----|----|-----|-----|------|------|-----|-----|----|----|----|---|----|
| BÝK | PE | 81 | 128 | ME | 92 | 75 | 120 | 122 | 123 | 124 | | | | | | | |
| MATKA | PE | 93 | 109 | ME | 66 | 93 | 107 | 104 | 103 | 105 | 656 | 144 | 23 | 22 | 18 | 7 | 70 |
| Otec | PE | 65 | 129 | ME | 110 | 65 | 119 | 119 | 121 | 122 | 746 | 144 | 28 | 23 | 21 | 8 | 80 |

HODNOCEN: TR 7 / / 8 KT / / OS / / UT Výsledek:



Číslo : 242068 034 CZ HVĚZDÁŘ FHB P Číslo katalogu 4
 Dat.nar. : 22.04.2021 Plemeno : S100 Masný simental
 Chovatel : Habr František ml.,SZ,Báňovice
 Majitel : Habr František ml.,SZ,Báňovice

**OTL
znaky**

| | | | | | |
|------|--------|-------|------|-------|-------|
| Rohy | Ataxie | Q204X | F94L | Nt821 | C313Y |
| P* | - | - | - | - | - |

OOO 281 613 AUCHARACHAN ACDC 09 9 M074855
 OO ZMS 275 DELFUR DECIDER 12 R M084023
 MOO 523461601659 UK DELFUR MARGARET S70 F083055

OTEC ISI 133 DINGO AGROCHYT P 392000012080064

OMO ZSI 488 KEELDRUM SCHUBERT R M065739
 MO 380906 961 CZ ANIČKA AGROCHYT P 392000380906961
 MMO 17245 932 CZ P 370932017245

OOM ZSI 564 VINGEGAARD COLORADO P 41524-01200
 OM PMS 142 TIS VODŇANSKÝ P 145000624452031
 MOM 41084 931 CZ MADAM VODŇANSKÁ P 145000041084931

MA 594977 931 CZ /5 ot P 372000594977931

OMM SIP 468 MOGUL POLFIN P 339000019021072
 MM 288217 931 CZ P 372000288217931
 MMM 142784 203 CZ R 067000142784203

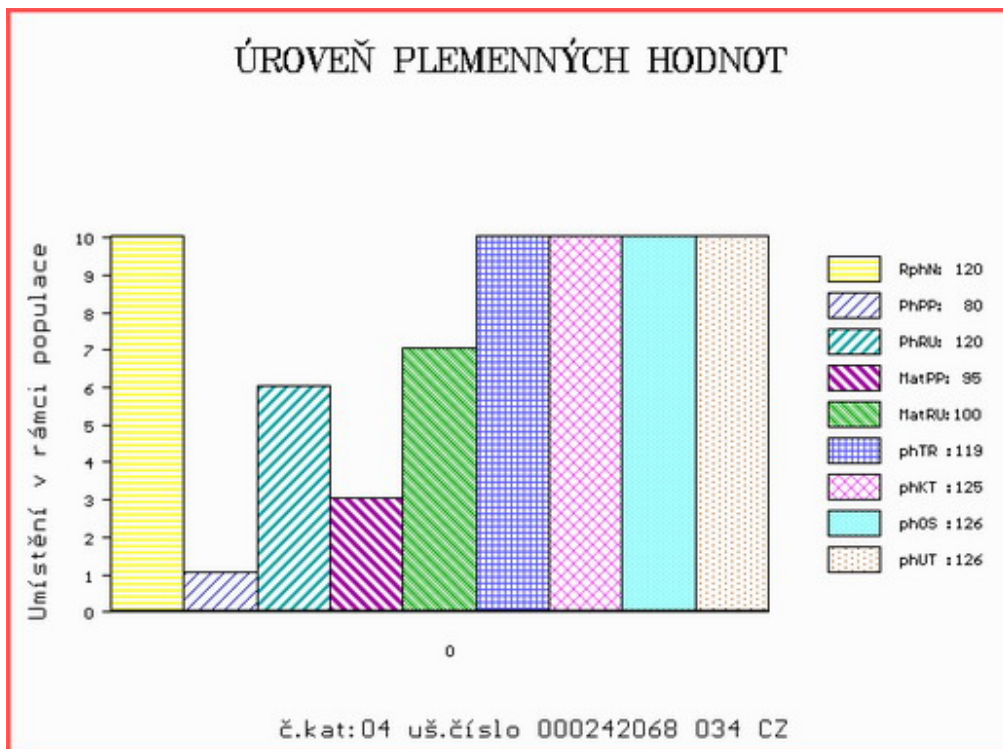
Vl.užit:nar: 61 *** kg ve 120d: 217 kg 210d: 345 kg 365d: 598 kg / kříž: 134 cm
 Přírustek od narození: 1487 g / 120 šourek 39 cm
 Věk při ZV 418 dní aktuálně k 23.05.22 hmotnost: 650 kg výška v kříži: 136 cm

PLEMENNÉ HODNOTY

LINEARNÍ HODNOCENÍ

| | pp | ru | pp | ru | TR | KT | OS | UT | Hmot | kříž | TR | KT | OS | UT | CE | | |
|-------|----|----|-----|----|-----|-----|-----|-----|------|------|-----|-----|----|----|----|---|----|
| BÝK | PE | 80 | 120 | ME | 95 | 100 | 119 | 125 | 126 | 126 | | | | | | | |
| MATKA | PE | 94 | 111 | ME | 69 | 100 | 118 | 114 | 111 | 114 | 710 | 146 | 25 | 22 | 18 | 7 | 72 |
| OTEC | PE | 85 | 120 | ME | 106 | 106 | 98 | 111 | 116 | 113 | 615 | 135 | 23 | 22 | 24 | 8 | 77 |

HODNOCEN: TR 5 / /10 KT / / OS / / UT Výsledek:



Číslo : 242074 034 CZ HEŘMÁNEK FHB PP Číslo katalogu 5
 Dat.nar. : 02.05.2021 Plemeno : S100 Masný simentál
 Chovatel : Habr František ml.,SZ,Báňovice
 Majitel : Habr František ml.,SZ,Báňovice

**OTL
znaky**

| | | | | | |
|------|--------|-------|------|-------|-------|
| Rohy | Ataxie | Q204X | F94L | Nt821 | C313Y |
| PP | - | - | - | - | - |

OOO 281 613 AUCHARACHAN ACDC 09 9 M074855
 OO ZMS 275 DELFUR DECIDER 12 R M084023
 MOO 523461601659 UK DELFUR MARGARET S70 F083055

OTEC ISI 133 DINGO AGROCHYT P 392000012080064

OMO ZSI 488 KEELDRUM SCHUBERT R M065739
 MO 380906 961 CZ ANIČKA AGROCHYT P 392000380906961
 MMO 17245 932 CZ P 370932017245

OOM ZSI 485 HESTEHAVEN BALTER V 107267-00048
 OM ZSI 846 UDĚL V 409000605324081
 MOM 110299 705 CZ R 251000110299705

MA 676700 931 CZ /4 ot PP 372000676700931

OMM PMS 142 TIS VODŇANSKÝ P 145000624452031
 MM 473023 931 CZ P 372000473023931
 MMM 409862 931 CZ P 372000409862931

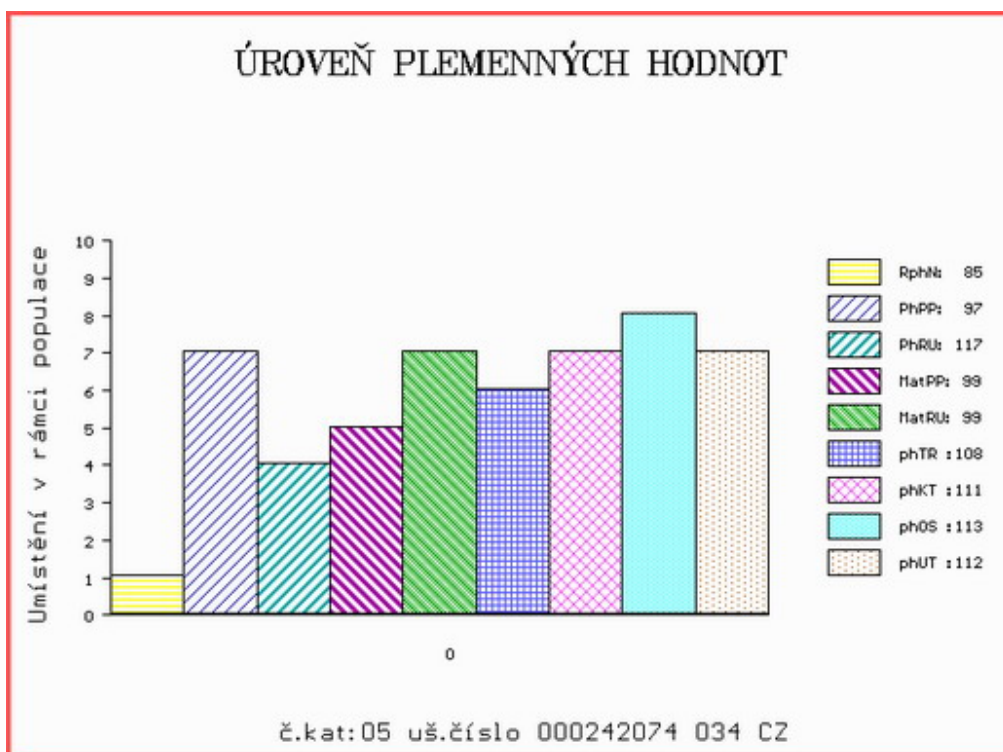
Vl.užit:nar: 52 *** kg ve 120d: 225 kg 210d: 322 kg 365d: 526 kg / kříž: 134 cm
 Přírustek od narození: 1301 g / 85 šourek 38 cm
 Věk při ZV 408 dní aktuálně k 23.05.22 hmotnost: 554 kg výška v kříži: 134 cm

PLEMENNÉ HODNOTY

LINEARNÍ HODNOCENÍ

| | pp | ru | pp | ru | TR | KT | OS | UT | Hmot | kříž | TR | KT | OS | UT | CE | | |
|-------|----|-----|-----|----|-----|-----|-----|-----|------|------|-----|-----|----|----|----|---|----|
| BÝK | PE | 97 | 117 | ME | 99 | 99 | 108 | 111 | 113 | 112 | | | | | | | |
| MATKA | PE | 107 | 113 | ME | 90 | 94 | 106 | 100 | 100 | 100 | 624 | 139 | 18 | 17 | 16 | 6 | 57 |
| OTEC | PE | 85 | 120 | ME | 106 | 106 | 98 | 111 | 116 | 113 | 615 | 135 | 23 | 22 | 24 | 8 | 77 |

HODNOCEN: TR 5 / / 6 KT / / OS / / UT Výsledek:



Číslo : 242079 034 CZ HROŠÍK FHB PP Číslo katalogu 6
 Dat.nar. : 06.05.2021 Plemeno : S100 Masný simentál
 Chovatel : Habr František ml.,SZ,Báňovice
 Majitel : Habr František ml.,SZ,Báňovice

**OTL
znaky**

| | | | | | |
|------|--------|-------|------|-------|-------|
| Rohy | Ataxie | Q204X | F94L | Nt821 | C313Y |
| PP | - | - | - | - | - |

OOO ZSI 669 SIMON Z LEŽNICE P 340000528232041
 OO ZMS 207 ZLAŤÁK Z DRÁŠÍNA P 452000848382031
 MOO 317951 932 CZ UZLINA ŠUMAVSKÁ P 158000317951932

Otec ZMS 831 CYRANO FHB PP 372000985357031

OMO SIP 589 NONET ŠUMAVSKÝ P 158000118174032
 MO 299714 931 CZ P* 372000299714931
 MMO 31233 931 CZ P 067000031233931

OOM ZSI 390 LYKKE ATLANTIS P 41344-00347
 OM ZSI 569 LYKKE DAMASK PP 41344-00404
 MOM 4134400184 DK LYKKE OPULUS ET P 41344-00184

MA 409873 931 CZ /9 ot P 372000409873931

OMM SIP 468 MOGUL POLFIN P 339000019021072
 MM 330867 931 CZ R 372000330867931
 MMM 142785 203 CZ R 067000142785203

Vl.užit:nar: 49 *** kg ve 120d: 222 kg 210d: 355 kg 365d: 574 kg / kříž: 137 cm
 Přírustek od narození: 1437 g / 100 šourek 38 cm
 Věk při ZV 404 dní aktuálně k 23.05.22 hmotnost: 598 kg výška v kříži: 137 cm

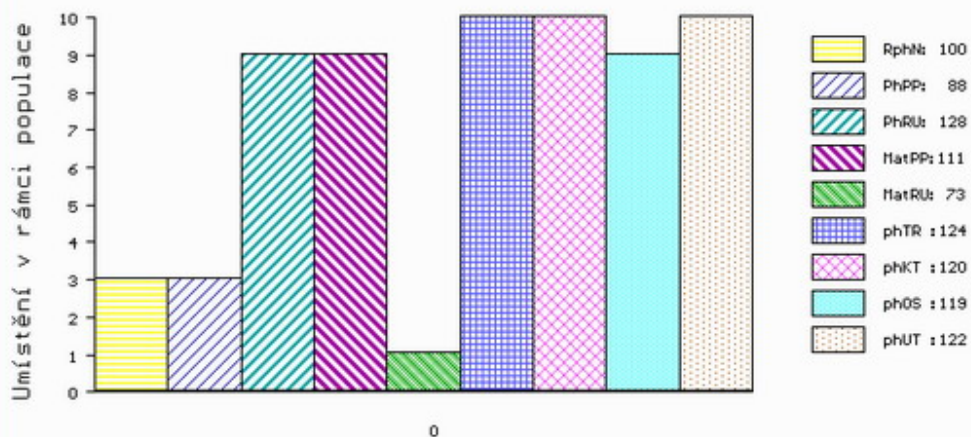
PLEMENNÉ HODNOTY

LINEARNÍ HODNOCENÍ

| | pp | ru | pp | ru | TR | KT | OS | UT | Hmot | kříž | TR | KT | OS | UT | CE | | |
|-------|----|-----|-----|----|-----|----|-----|-----|------|------|-----|-----|----|----|----|---|----|
| BÝK | PE | 88 | 128 | ME | 111 | 73 | 124 | 120 | 119 | 122 | | | | | | | |
| MATKA | PE | 101 | 107 | ME | 113 | 90 | 105 | 101 | 99 | 102 | 632 | 144 | 18 | 19 | 16 | 6 | 59 |
| Otec | PE | 65 | 129 | ME | 110 | 65 | 119 | 119 | 121 | 122 | 746 | 144 | 28 | 23 | 21 | 8 | 80 |

HODNOCEN: TR 6 / / 9 KT / / OS / / UT Výsledek:

ÚROVEŇ PLEMENNÝCH HODNOT



č.kat:06 uš.číslo 000242079 034 CZ

Číslo : 242084 034 CZ HALÉŘ FHB PP Číslo katalogu 7
 Dat.nar. : 11.05.2021 Plemeno : S100 Masný simental
 Chovatel : Habr František ml.,SZ,Báňovice
 Majitel : Habr František ml.,SZ,Báňovice

**OTL
znaky**

| | | | | | |
|------|--------|-------|------|-------|-------|
| Rohy | Ataxie | Q204X | F94L | Nt821 | C313Y |
| PP | - | - | - | - | - |

OOO ZSI 669 SIMON Z LEŽNICE P 340000528232041
 OO ZMS 207 ZLAŤÁK Z DRÁŠÍNA P 452000848382031
 MOO 317951 932 CZ UZLINA ŠUMAVSKÁ P 158000317951932

OTEC ZMS 831 CYRANO FHB PP 372000985357031

OMO SIP 589 NONET ŠUMAVSKÝ P 158000118174032
 MO 299714 931 CZ P* 372000299714931
 MMO 31233 931 CZ P 067000031233931

OOM ZSI 584 ROCCO Z PODLESÍ P 061000522755042
 OM ZMS 054 VOLTER Z CUNKOVA PP 430000799716031
 MOM 339461 931 CZ SAVIOLA Z OSTRÉHO ET P 253000339461931

MA 727512 931 CZ /3 ot PP 372000727512931

OMM SIP 468 MOGUL POLFIN P 339000019021072
 MM 299711 931 CZ P 372000299711931
 MMM 145149 203 CZ R 067000145149203

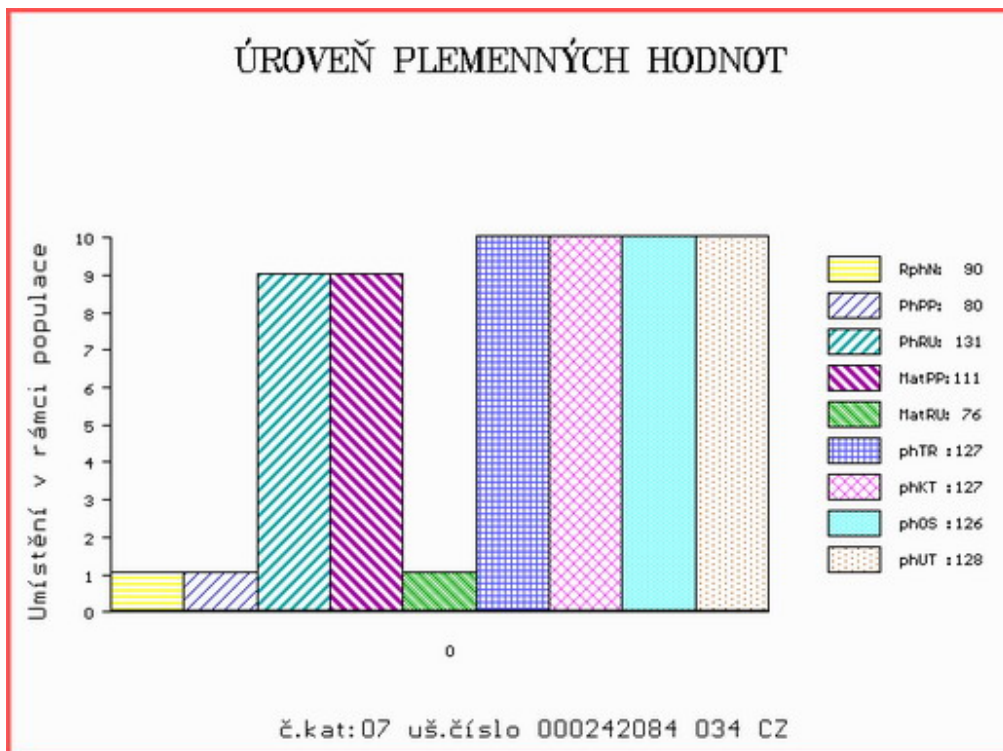
Vl.užit:nar: 53 *** kg ve 120d: 231 kg 210d: 360 kg 365d: 535 kg / kříž: 135 cm
 Přírustek od narození: 1313 g / 90 šourek 37 cm
 Věk při ZV 399 dní aktuálně k 23.05.22 hmotnost: 548 kg výška v kříži: 135 cm

PLEMENNÉ HODNOTY

LINEARNÍ HODNOCENÍ

| | pp | ru | pp | ru | TR | KT | OS | UT | Hmot | kříž | TR | KT | OS | UT | CE |
|----------|----|-----|----|-----|----|-----|-----|-----|------|------|-----|----|----|----|------|
| BÝK PE | 80 | 131 | ME | 111 | 76 | 127 | 127 | 126 | 128 | | | | | | |
| MATKA PE | 93 | 112 | ME | 106 | 97 | 119 | 112 | 107 | 110 | 726 | 148 | 22 | 21 | 16 | 6 65 |
| OTEC PE | 65 | 129 | ME | 110 | 65 | 119 | 119 | 121 | 122 | 746 | 144 | 28 | 23 | 21 | 8 80 |

HODNOCEN: TR 6 / / 7 KT / / OS / / UT Výsledek:



Číslo : 242086 034 CZ HANIBAL FHB PP Číslo katalogu 8
 Dat.nar. : 19.05.2021 Plemeno : S100 Masný simentál
 Chovatel : Habr František ml.,SZ,Báňovice
 Majitel : Habr František ml.,SZ,Báňovice

**OTL
znaky**

| | | | | | |
|------|--------|-------|------|-------|-------|
| Rohy | Ataxie | Q204X | F94L | Nt821 | C313Y |
| PP | - | - | - | - | - |

OOO ZSI 949 CURAHEEN VIO ET R 171059860169
 OO ZMS 315 ZIEL LEŽNICKÝ P 400000561898041
 MOO 135449 941 CZ EBI LEŽNICKÁ P 400000135449941

OTEC ISI 331 ETOILE FHB P* 372000085733034

OMO ZSI 569 LYKKE DAMASK PP 41344-00404
 MO 409873 931 CZ P 372000409873931
 MMO 330867 931 CZ R 372000330867931

OOM ZSI 283 LYKKE SIRIUS P 41344-00241
 OM ZSI 451 OIDIPUS VODŇANSKÝ P 145000500929031
 MOM 110757 207 CZ CHVÁLA VODŇANSKÁ P 145207110757

MA 449494 931 CZ /8 ot P 372000449494931

OMM SIP 468 MOGUL POLFIN P 339000019021072
 MM 288226 931 CZ P 372000288226931
 MMM 31235 931 CZ P 372000031235931

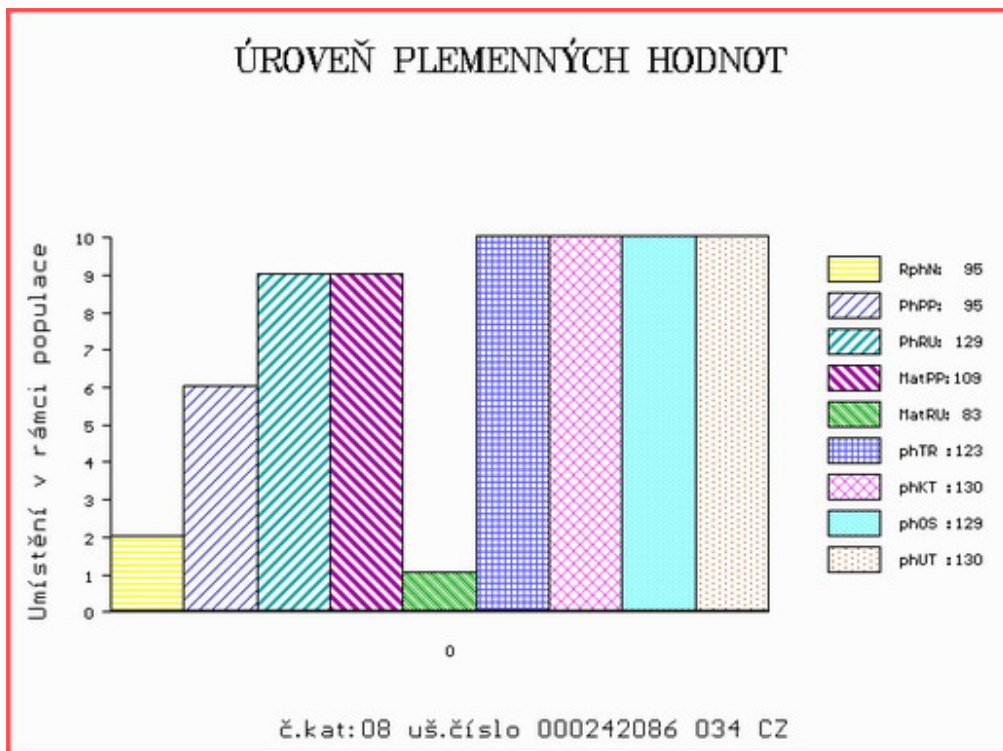
Vl.užit:nar: 51 *** kg ve 120d: 240 kg 210d: 365 kg 365d: 590 kg / kříž: 137 cm
 Přírustek od narození: 1477 g / 95 šourek 36 cm
 Věk při ZV 391 dní aktuálně k 23.05.22 hmotnost: 596 kg výška v kříži: 137 cm

PLEMENNÉ HODNOTY

LINEARNÍ HODNOCENÍ

| | pp | ru | pp | ru | TR | KT | OS | UT | Hmot | kříž | TR | KT | OS | UT | CE |
|-------|----|----|-----|----|-----|----|-----|-----|------|------|-----|-----|----|----|----|
| BÝK | PE | 95 | 129 | ME | 109 | 83 | 123 | 130 | 129 | 130 | | | | | |
| MATKA | PE | 95 | 112 | ME | 104 | 86 | 105 | 108 | 108 | 108 | 548 | 142 | 19 | 19 | 6 |
| OTEC | PE | 84 | 126 | ME | 118 | 90 | 120 | 126 | 125 | 128 | 728 | 140 | 26 | 21 | 74 |

HODNOCEN: TR 7 / /10 KT / / OS / / UT Výsledek:



Číslo : 242093 034 CZ HENRY FHB P* Číslo katalogu 9
 Dat.nar. : 22.05.2021 Plemeno : S100 Masný simentál
 Chovatel : Habr František ml.,SZ,Báňovice
 Majitel : Habr František ml.,SZ,Báňovice

**OTL
znaky**

| | | | | | |
|------|--------|-------|------|-------|-------|
| Rohy | Ataxie | Q204X | F94L | Nt821 | C313Y |
| P* | - | - | - | - | - |

OOO ZSI 669 SIMON Z LEŽNICE P 340000528232041
 OO ZMS 207 ZLAŤÁK Z DRÁŠÍNA P 452000848382031
 MOO 317951 932 CZ UZLINA ŠUMAVSKÁ P 158000317951932

Otec ZMS 831 CYRANO FHB PP 372000985357031

OMO SIP 589 NONET ŠUMAVSKÝ P 158000118174032
 MO 299714 931 CZ P* 372000299714931
 MMO 31233 931 CZ P 067000031233931

OOM ZSI 584 ROCCO Z PODLESÍ P 061000522755042
 OM ZMS 054 VOLTER Z CUNKOVA PP 430000799716031
 MOM 339461 931 CZ SAVIOLA Z OSTRÉHO ET P 253000339461931

MA 770058 931 CZ /2 ot P* 372000770058931

OMM SIP 468 MOGUL POLFIN P 339000019021072
 MM 355616 931 CZ P 372000355616931
 MMM 212858 931 CZ R 372000212858931

Vl.užit:nar: 56 *** kg ve 120d: 224 kg 210d: 375 kg 365d: 597 kg / kříž: 136 cm
 Přírustek od narození: 1481 g / 95 šourek 40 cm
 Věk při ZV 388 dní aktuálně k 23.05.22 hmotnost: 598 kg výška v kříži: 136 cm

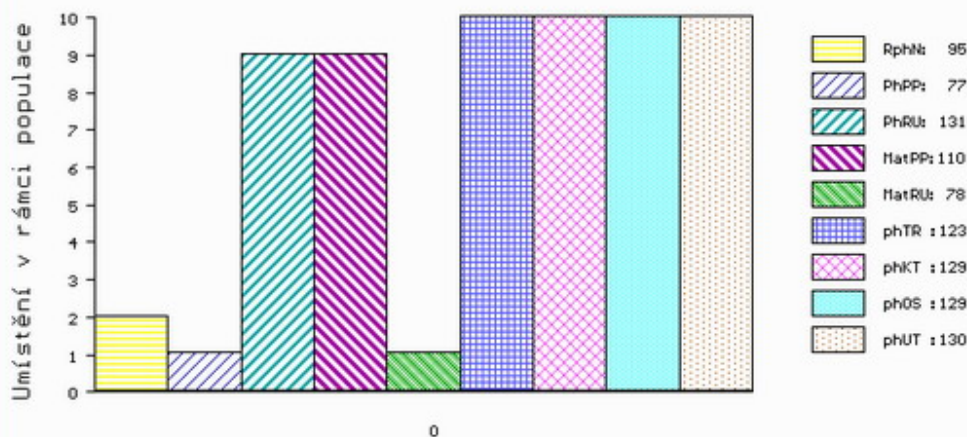
PLEMENNÉ HODNOTY

LINEARNÍ HODNOCENÍ

| | pp | ru | pp | ru | TR | KT | OS | UT | Hmot | kříž | TR | KT | OS | UT | CE | | |
|-------|----|----|-----|----|-----|----|-----|-----|------|------|-----|-----|----|----|----|---|----|
| BÝK | PE | 77 | 131 | ME | 110 | 78 | 123 | 129 | 129 | 130 | | | | | | | |
| MATKA | PE | 96 | 109 | ME | 96 | 99 | 109 | 113 | 112 | 113 | 680 | 143 | 17 | 19 | 18 | 6 | 60 |
| Otec | PE | 65 | 129 | ME | 110 | 65 | 119 | 119 | 121 | 122 | 746 | 144 | 28 | 23 | 21 | 8 | 80 |

HODNOCEN: TR 6 / /10 KT / / OS / / UT Výsledek:

ÚROVEŇ PLEMENNÝCH HODNOT



č.kat:09 uš.číslo 000242093 034 CZ

Číslo : 242094 034 CZ HROM FHB P* Číslo katalogu 10
 Dat.nar. : 23.05.2021 Plemeno : S100 Masný simentál
 Chovatel : Habr František ml.,SZ,Báňovice
 Majitel : Habr František ml.,SZ,Báňovice

**OTL
znaky**

| | | | | | |
|------|--------|-------|------|-------|-------|
| Rohy | Ataxie | Q204X | F94L | Nt821 | C313Y |
| P* | - | - | - | - | - |

OOO ZSI 669 SIMON Z LEŽNICE P 340000528232041
 OO ZMS 207 ZLAŤÁK Z DRÁŠÍNA P 452000848382031
 MOO 317951 932 CZ UZLINA ŠUMAVSKÁ P 158000317951932

Otec ZMS 831 CYRANO FHB PP 372000985357031

OMO SIP 589 NONET ŠUMAVSKÝ P 158000118174032
 MO 299714 931 CZ P* 372000299714931
 MMO 31233 931 CZ P 067000031233931

OOM ZSI 805 TUAREG AGROCHYT PP 392000709817061
 OM ZMS 577 BEDUÍN FHB P* 372000932122031
 MOM 330855 931 CZ P 372000330855931

MA 727523 931 CZ /3 ot P* 372000727523931

OMM PMS 142 TIS VODŇANSKÝ P 145000624452031
 MM 499645 931 CZ P* 372000499645931
 MMM 330852 931 CZ P 372000330852931

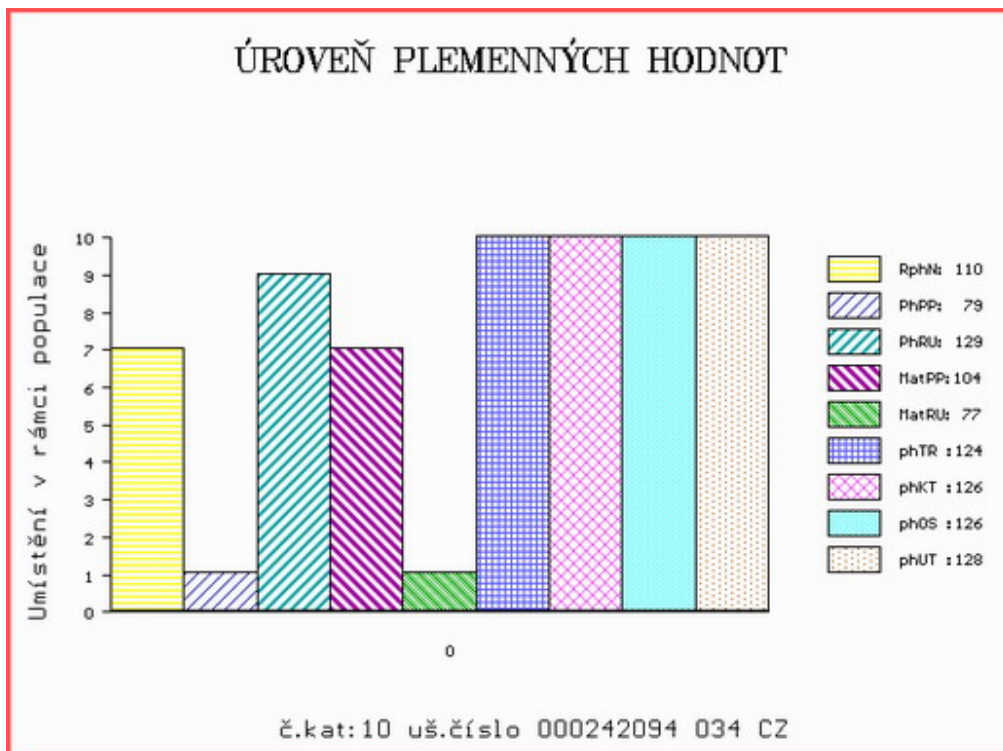
Vl.užit:nar: 56 *** kg ve 120d: 221 kg 210d: 351 kg 365d: 620 kg / kříž: 138 cm
 Přírustek od narození: 1545 g / 110 šourek 40 cm
 Věk při ZV 387 dní aktuálně k 23.05.22 hmotnost: 620 kg výška v kříži: 138 cm

PLEMENNÉ HODNOTY

LINEARNÍ HODNOCENÍ

| | pp | ru | pp | ru | TR | KT | OS | UT | Hmot | kříž | TR | KT | OS | UT | CE |
|----------|----|-----|----|-----|----|-----|-----|-----|------|------|-----|----|----|----|------|
| BÝK PE | 79 | 129 | ME | 104 | 77 | 124 | 126 | 126 | 128 | | | | | | |
| MATKA PE | 98 | 112 | ME | 87 | 96 | 112 | 115 | 113 | 115 | 746 | 149 | 24 | 22 | 19 | 7 72 |
| Otec PE | 65 | 129 | ME | 110 | 65 | 119 | 119 | 121 | 122 | 746 | 144 | 28 | 23 | 21 | 8 80 |

HODNOCEN: TR 7 / /10 KT / / OS / / UT Výsledek:



Číslo : 242095 034 CZ HADRIÁN FHB P* Číslo katalogu 11
 Dat.nar. : 23.05.2021 Plemeno : S100 Masný simentál
 Chovatel : Habr František ml.,SZ,Báňovice
 Majitel : Habr František ml.,SZ,Báňovice

**OTL
znaky**

| | | | | | |
|------|--------|-------|------|-------|-------|
| Rohy | Ataxie | Q204X | F94L | Nt821 | C313Y |
| P* | - | - | - | - | - |

OOO ZSI 283 LYKKE SIRIUS P 41344-00241
 OO ZSI 805 TUAREG AGROCHYT PP 392000709817061
 MOO 193698 961 CZ OUŠKO JUNIOR AGROCHYT P 392000193698961

OTEC ZMS 577 BEDUÍN FHB P* 372000932122031

OMO SIP 468 MOGUL POLFIN P 339000019021072
 MO 330855 931 CZ P 372000330855931
 MMO 212869 931 CZ P 372000212869931

OOM ZSI 564 VINGEGAARD COLORADO P 41524-01200
 OM PMS 142 TIS VODŇANSKÝ P 145000624452031
 MOM 41084 931 CZ MADAM VODŇANSKÁ P 145000041084931

MA 634895 931 CZ /5 ot P* 372000634895931

OMM ZSI 390 LYKKE ATLANTIS P 41344-00347
 MM 387928 931 CZ P 372000387928931
 MMM 31238 931 CZ P 372000031238931

Vl.užit:nar: 53 *** kg ve 120d: 226 kg 210d: 362 kg 365d: 602 kg / kříž: 138 cm
 Přírustek od narození: 1504 g / 105 šourek 36 cm
 Věk při ZV 387 dní aktuálně k 23.05.22 hmotnost: 602 kg výška v kříži: 138 cm

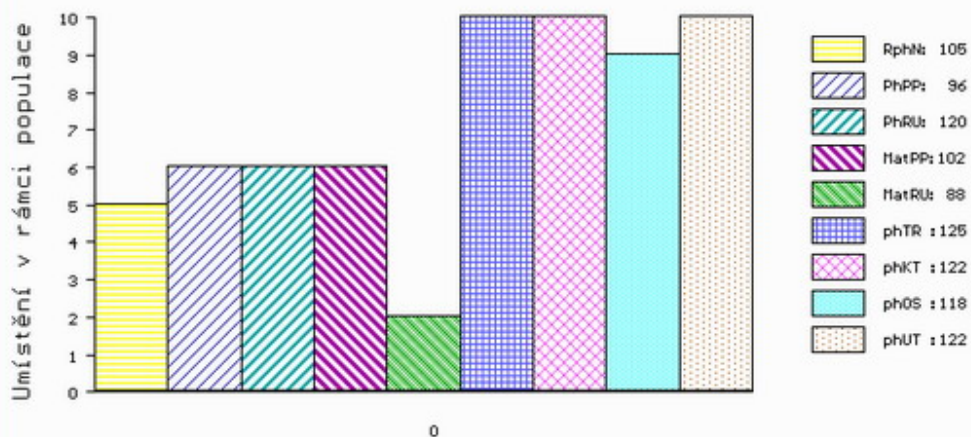
PLEMENNÉ HODNOTY

LINEARNÍ HODNOCENÍ

| | pp | ru | pp | ru | TR | KT | OS | UT | Hmot | kříž | TR | KT | OS | UT | CE | | |
|-------|----|-----|-----|----|-----|----|-----|-----|------|------|-----|-----|----|----|----|---|----|
| BÝK | PE | 96 | 120 | ME | 102 | 88 | 125 | 122 | 118 | 122 | | | | | | | |
| MATKA | PE | 91 | 109 | ME | 95 | 98 | 119 | 114 | 112 | 115 | 650 | 146 | 21 | 20 | 17 | 6 | 64 |
| OTEC | PE | 108 | 109 | ME | 103 | 87 | 97 | 98 | 97 | 97 | 598 | 136 | 22 | 19 | 19 | 7 | 67 |

HODNOCEN: TR 7 / /10 KT / / OS / / UT Výsledek:

ÚROVEŇ PLEMENNÝCH HODNOT



č.kat:11 uš.číslo 000242095 034 CZ

Číslo : 242096 034 CZ HUGO FHB P* Číslo katalogu 12
 Dat.nar. : 24.05.2021 Plemeno : S100 Masný simentál
 Chovatel : Habr František ml.,SZ,Báňovice
 Majitel : Habr František ml.,SZ,Báňovice

**OTL
znaky**

| | | | | | |
|------|--------|-------|------|-------|-------|
| Rohy | Ataxie | Q204X | F94L | Nt821 | C313Y |
| P* | - | - | - | - | - |

OOO ZSI 669 SIMON Z LEŽNICE P 340000528232041
 OO ZMS 207 ZLAŤÁK Z DRÁŠÍNA P 452000848382031
 MOO 317951 932 CZ UZLINA ŠUMAVSKÁ P 158000317951932

Otec ZMS 831 CYRANO FHB PP 372000985357031

OMO SIP 589 NONET ŠUMAVSKÝ P 158000118174032
 MO 299714 931 CZ P* 372000299714931
 MMO 31233 931 CZ P 067000031233931

OOM ZSI 584 ROCCO Z PODLESÍ P 061000522755042
 OM ZMS 054 VOLTER Z CUNKOVA PP 430000799716031
 MOM 339461 931 CZ SAVIOLA Z OSTRÉHO ET P 253000339461931

MA 560328 931 CZ /6 ot P* 372000560328931

OMM SIP 468 MOGUL POLFIN P 339000019021072
 MM 239345 931 CZ P 372000239345931
 MMM 31236 931 CZ P 372000031236931

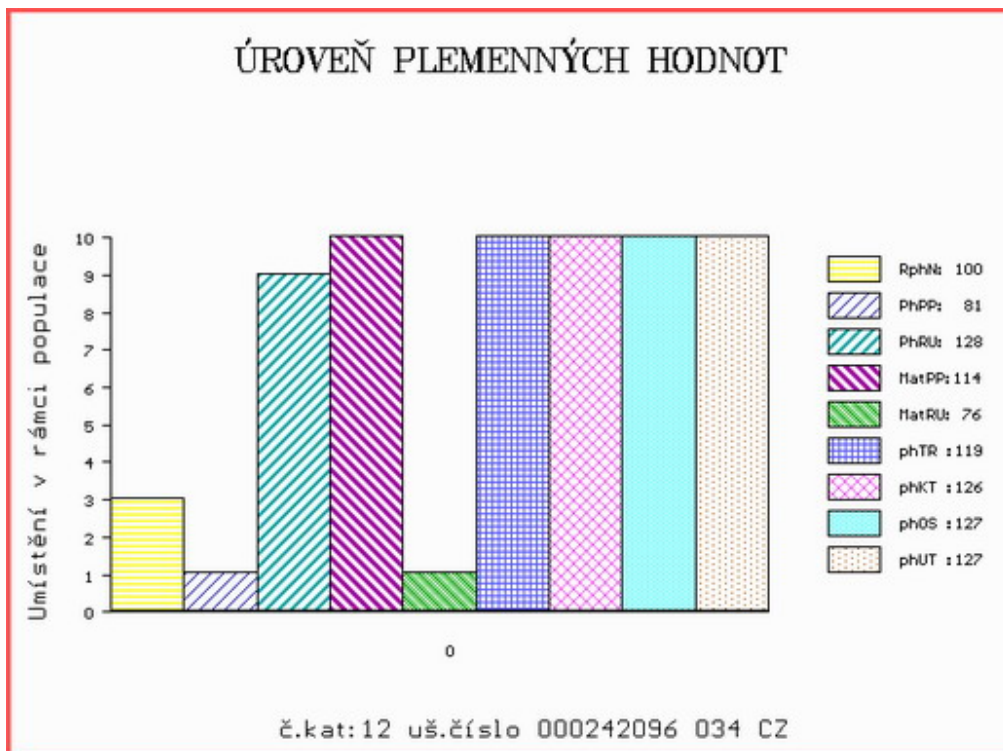
Vl.užit:nar: 53 *** kg ve 120d: 225 kg 210d: 365 kg 365d: 593 kg / kříž: 137 cm
 Přírustek od narození: 1481 g / 100 šourek 39 cm
 Věk při ZV 386 dní aktuálně k 23.05.22 hmotnost: 592 kg výška v kříži: 137 cm

PLEMENNÉ HODNOTY

LINEARNÍ HODNOCENÍ

| | pp | ru | pp | ru | TR | KT | OS | UT | Hmot | kříž | TR | KT | OS | UT | CE |
|-------|----|-----|-----|----|-----|----|-----|-----|------|------|-----|-----|----|----|---------|
| BÝK | PE | 81 | 128 | ME | 114 | 76 | 119 | 126 | 127 | 127 | | | | | |
| MATKA | PE | 103 | 115 | ME | 109 | 92 | 110 | 116 | 115 | 115 | 614 | 141 | 20 | 20 | 17 6 63 |
| Otec | PE | 65 | 129 | ME | 110 | 65 | 119 | 119 | 121 | 122 | 746 | 144 | 28 | 23 | 21 8 80 |

HODNOCEN: TR 7 / /10 KT / / OS / / UT Výsledek:



Číslo : 242108 034 CZ HRÁŠEK FHB P* Číslo katalogu 13
 Dat.nar. : 07.06.2021 Plemeno : S100 Masný simentál
 Chovatel : Habr František ml.,SZ,Báňovice
 Majitel : Habr František ml.,SZ,Báňovice

**OTL
znaky**

| | | | | | |
|------|--------|-------|------|-------|-------|
| Rohy | Ataxie | Q204X | F94L | Nt821 | C313Y |
| P* | - | - | - | - | - |

OOO 285 896 RACEVIEW ALL-STAR KK ET 151420920460
 OO ZMS 636 WOODHALL FERRARI 14 R M086256
 MOO 560372601022 UK WOODHALL BANTER F096584

OTEC ISI 327 ERAGON FHB P 372000055675034

OMO ZMS 054 VOLTER Z CUNKOVA PP 430000799716031
 MO 595001 931 CZ PP 372000595001931
 MMO 532664 931 CZ P 372000532664931

OOM ZSI 485 HESTEHAVEN BALTER V 107267-00048
 OM ZSI 846 UDĚL V 409000605324081
 MOM 110299 705 CZ R 251000110299705

MA 676696 931 CZ /4 ot P* 372000676696931

OMM SIP 468 MOGUL POLFIN P 339000019021072
 MM 355615 931 CZ P* 372000355615931
 MMM 168844 931 CZ P 372000168844931

Vl.užit:nar: 51 *** kg ve 120d: 223 kg 210d: 348 kg 365d: 587 kg / kříž: 135 cm
 Přírustek od narození: 1466 g / 105 šourek 37 cm
 Věk při ZV 372 dní aktuálně k 23.05.22 hmotnost: 564 kg výška v kříži: 135 cm

PLEMENNÉ HODNOTY

LINEARNÍ HODNOCENÍ

| | pp | ru | pp | ru | TR | KT | OS | UT | Hmot | kříž | TR | KT | OS | UT | CE |
|----------|-----|-----|----|-----|----|-----|-----|-----|------|------|-----|----|----|----|------|
| BÝK PE | 93 | 127 | ME | 103 | 74 | 122 | 124 | 124 | 126 | | | | | | |
| MATKA PE | 105 | 99 | ME | 107 | 88 | 103 | 100 | 100 | 100 | 594 | 144 | 22 | 19 | 17 | 6 64 |
| OTEC PE | 78 | 136 | ME | 98 | 71 | 128 | 134 | 134 | 137 | 674 | 140 | 25 | 21 | 20 | 7 73 |

HODNOCEN: TR 6 / /10 KT / / OS / / UT Výsledek:

