

KATALOG ZÁKLADNÍHO VÝBĚRU
dne 22.6. 2022
Sumega Petr, Heřmanice u Oder
Začátek 09,00 hod

Č.	Číslo	OTEC	DATUM	HM.	KŘ.	Přír.od nar.	CHOVATEL
k.	býčka	st.reg.	NAROZENÍ	PLEM	kg cm	g RPH	
1	787330 081 CZ	ISI 485	17.05.21	S100	628 137	1558 g 95	Sumega Petr, Heřmanice u Oder
2	787331 081 CZ	ISI 485	14.06.21	S100	592 136	1595 g 110	Sumega Petr, Heřmanice u Oder

Býci vyřazení před základním výběrem

Č.	Číslo	OTEC	Datum	Body	CHOVATEL	Důvod vyřaz.
k.	býčka	st.reg.	narození	Plem. VT HM		
3	787329 081 CZ	ISI 485	15.05.21	S100 7 9	Sumega Petr, Heřmanice u Oder	před ZV-varlata

Plemenné hodnoty uvedené v katalogu jsou spočítány k 31.03.2022



Vysvětlivky ke zkratkám ve jménech v katalogu :

ET	- býček narozen po embryotrasferu
RED	- zbarvení red angus
P,V	- bezrohý / volný roh (* - testováno testem DNA)
PP	- bezrohý – homozygot (stanoveno testem DNA)
R	- rohatý (* - testováno testem DNA)

Vysvětlivky ke QTL znakům v katalogu :

ATAxie G/G – čistý, A/G – přenašeč, A/A - zvíře nese dvě kopie mutované alely

Geny způsobující dvojí osvalení:

Q204X	+/+ - čistý, MH/+ - přenáší jednu alelu, MH/MH – dvě mutované alely (CH)
F94L	+/+ - čistý, F/+ - přenáší jednu alelu, F/F – dvě mutované alely (LI, CH)
NT821	WT/WT – čistý, WT/Del11 - přenáší 1 alelu, Del11/Del11- dvě mutované alely (AA)
C313Y	+/+ - čistý, MH/+ - přenáší jednu alelu, MH/MH – dvě mutované alely (GS)

Porodní hmotnost (nar) - u plemene AA,BA,HE,CH,MS,LI způsob zjišťování porodní hmotnosti v chovu * * * - váženo při narození
* * - odhadováno
* - nesledováno

Popisky grafu úrovně plemenných hodnot

Jednotlivé plemenné hodnoty jsou rozděleny do pásem na základě výpočtu kvantilu normálního rozložení, které udávají, jak si konkrétní jedinec stojí v porovnání s průměrem populace plemenných býčků odchovaných v období 2014 – 2019.

<i>pásma</i>	<i>Pozice býka v rámci populace</i>	<i>zkratka</i>	<i>Popis údaje v grafu</i>
10	býk patří hodnotou RPH do 10 % nejlepších býků v daném ukazateli	RphT	RPH pro přírůstek v testu
9	býk patří hodnotou RPH do 20 % nejlepších býků v daném ukazateli	RphN	RPH pro životní přírůstek
8	býk patří hodnotou RPH do 30 % nejlepších býků v daném ukazateli	RpPP	RPH pro přímý efekt porody
7	býk patří hodnotou RPH do 40 % nejlepších býků v daném ukazateli	RpRU	RPH pro přímý efekt růst
6	býk patří hodnotou RPH do 50 % nejlepších býků v daném ukazateli	MatPP	RPH pro maternální efekt porody
5	býk patří hodnotou RPH do průměru býků v daném ukazateli	MatRU	RPH pro maternální efekt růst
4	býk patří hodnotou RPH do 60 % nejlepších býků v daném ukazateli	phTR	RPH pro lineární hodnocení těl. rámec
3	býk patří hodnotou RPH do 70 % nejlepších býků v daném ukazateli	phKT	RPH pro lineární hodnocení kap. těla
2	býk patří hodnotou RPH do 80 % nejlepších býků v daném ukazateli	phOS	RPH pro lineární hodnocení osvalení
1	býk patří hodnotou RPH do 90 % nejlepších býků v daném ukazateli	phUT	RPH pro lineární hodnocení užit. typ

Hlavní selekční kritéria pro výběr do plemenitby na OPB a odchovu u chovatele

Hlavním selekčním kritériem bude pouze lineární hodnocení při základním výběru.

Důvody vyřazení před základním výběrem

- hodnocení tělesného rámce (1,2,3 body dle parametrů daného plemene)
- hodnocení bodů za hmotnost v 365 dnech (1,2,3 body dle parametrů daného plemene)
- nepředvedení býka k základnímu výběru na ohlávce nebo na vodící tyči
- na základě rozhodnutí majitele býka o jeho vyřazení
- zdravotní důvody (displazie varlat, apod.)

Důvody vyřazení při základním výběrem

- hodnocení délky těla (1,2,3 body dle parametrů daného plemene)
- hodnocení ukazatelů kapacity těla (1,2,3 body dle parametrů daného plemene)
- hodnocení ukazatelů osvalení (1,2,3 body dle parametrů daného plemene)
- hodnocení užitkového typu (1,2,3 body dle parametrů daného plemene)
- závažné vady exteriéru při základním výběru
- neodpovídající funkčnost končetin při základním výběru
- zdravotní důvody (displazie varlat, apod.)

Reklamační řád pro základní výběry býků

Majitel odchovávaného býčka má právo podat reklamaci proti rozhodnutí výběrové komise (ČSCHMS). Tato reklamační může mít písemnou nebo ústní formu. Předmětem reklamační může být pouze konečný výsledek výběru (vybrán, odročen, vyřazen), nikoliv nesouhlas s bodovým hodnocením daného býka. Po skončení základního výběru býků vyzve předseda výběrové komise, nebo příslušný inspektor k podání případných protestů (reklamací). Reklamační se podává písemně (emilem) nejpozději následující den po provedení výběru a to řediteli svazu, řediteli PK a členům výběrové komise (bonitérovi), která hodnocení provedla. Jménem majitele býka může jednat také zástupce odchovny plemenných býků (OPB). V případě neshody mezi verdiktem výběrové komise a majitelem býka je býk odročen a bude proveden nový základní výběr. Provedení nového základního výběru je podmíněno složením kauce 5000 Kč za každého reklamovaného býka. Kauce se skládá na účet ČSCHMS nejpozději do 10-ti kalendářních dnů ode dne provedení základního výběru. V případě, že nebudou peníze připsány na účet v daném termínu, platí původní verdikt výběrové komise a reklamační se dále neřeší. Nový základní výběr se uskuteční do 30-ti dnů od sporného výběru na místě, kde byla podána reklamační, pokud se obě strany nedohodnou jinak. Většinové složení komise nesmí být totožné se složením komise, která vynesla sporný verdikt. O složení nové komise rozhoduje Rada PK daného plemene po dohodě s ČSCHMS. O závěru nového základního výběru je sepsán nový výběrový protokol. Proti tomuto rozhodnutí se již nelze dále odvolat. V případě, že je potvrzeno původní rozhodnutí výběrové komise, propadá kauce ve prospěch ČSCHMS, v opačném případě se vrací majiteli býka do 10-ti kalendářních dnů od provedení nového základního výběru. Náklady spojené s novým základním výběrem (zejména cestovné členů výběrové komise, případně oprávněné nároky spojené s odměnou za odvedenou práci) nese strana, která při svém rozhodnutí či jednání nebyla v právu. Tyto náklady jsou zúčtovány na základě vystavené faktury zaslané druhé straně nejpozději do 14 dnů od provedení opakovaného základního výběru. V každém případě se o reklamační vede písemný zápis. Rozhodnutí výběrové komise se váže ke konkrétnímu zvířeti v konkrétním čase a není možno se na něj odvolávat v případných následných sporech.

Schváleno výborem ČSCHMS dne 21.3.2006 v Hradištku pod Medníkem, změny schváleny 24.7.2019 Grémiem předsedů rad plemenných knih v Hradištku pod Medníkem. Vstupuje v platnost dnem schválení.



<u>Sekretariát:</u> ČSCHMS Praha Těšnov 17 11705 Praha 1 Mobil : +420 724 007 860 Telefon : +420 221 812 865 E-mail : info@cschms.cz	<u>Ředitel PK</u> <i>Kopecký Jan</i> Osík 201 569 67 Osík u Litomyšle Mobil : +420 724 007 862 Telefon : +420 461 612 809 E-mail : kopecky@cschms.cz	<u>Adresa PK</u> <i>Honová Nina</i> Osvoboditelů 35/9 410 02 Lovosice Mobil : +420 724 073 641 E-mail : honova@cschms.cz
--	---	---

Číslo : 787330 081 CZ HEŘMAN Z HEŘMANIC P* Číslo katalogu 1
 Dat.nar. : 17.05.2021 Plemeno : S100 Masný simentál
 Chovatel : Sumega Petr, Heřmanice u Oder
 Majitel : Sumega Petr, Heřmanice u Oder

**OTL
znaky**

Rohy	Ataxie	Q204X	F94L	Nt821	C313Y
P*	-	-	-	-	-

OOO BJ 185 STEINADLER PP 09.376 31910
 OO ZMS 883 CYRIL LEŽNICKÝ PP 400000589820041
 MOO 175508 941 CZ INKA LEŽNICKÁ P 400000175508941

OTEC ISI 485 FABIO Z LIBOCHOVÉ PP 425000050447064

OMO ZSI 569 LYKKE DAMASK PP 41344-00404
 MO 417730 961 CZ CÍLKA Z LIBOCHOVÉ P 425000417730961
 MMO 111596 941 CZ P 340000111596941

OOM ZSI 400 HEDETOFT UNITED P 80185-00096
 OM ZSI 619 REVUE POLFIN ET P 134000522999072
 MOM 2517101397 DK LINDE BARONESSE P 25171-01397

MA 283484 981 CZ /5 ot P 464000283484981

OMM ZSI 569 LYKKE DAMASK PP 41344-00404
 MM 181007 972 CZ ULTRAS POLFIN P 339000181007972
 MMM 101895 972 CZ R 134000101895972

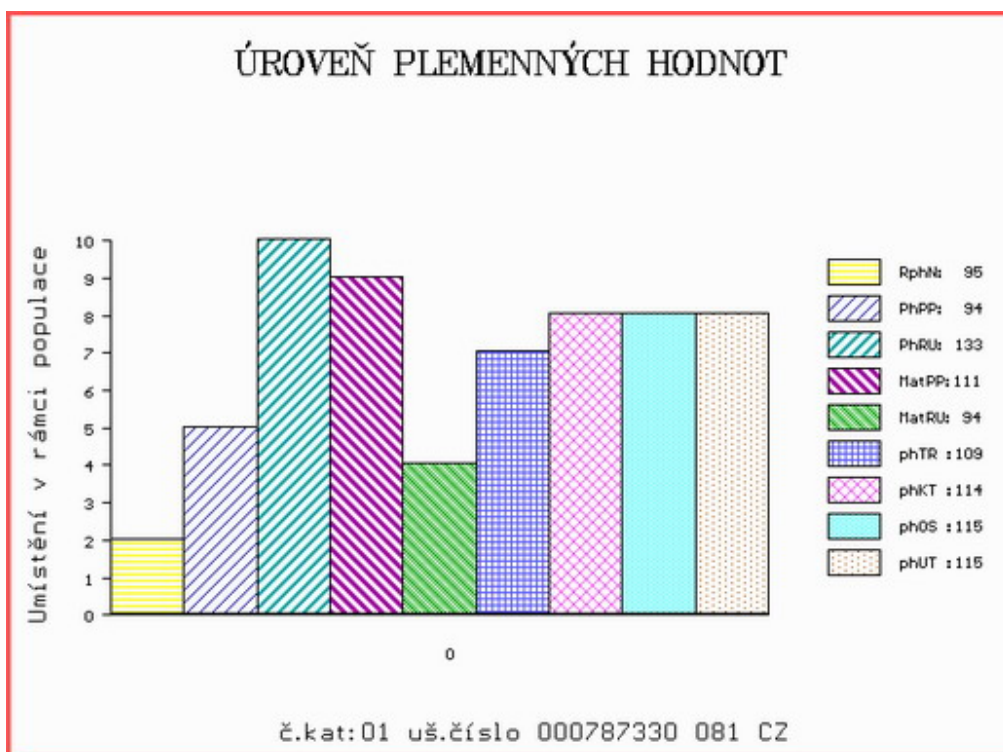
Vl.užit:nar: 50 *** kg ve 120d: 231 kg 210d: 391 kg 365d: 619 kg / kříž: 137 cm
 Přírůstek od narození: 1558 g / 95 šourek 40 cm
 Věk při ZV 401 dní aktuálně k 23.05.22 hmotnost: 628 kg výška v kříži: 137 cm

PLEMENNÉ HODNOTY

LINEARNÍ HODNOCENÍ

	pp	ru	pp	ru	TR	KT	OS	UT	Hmot	kříž	TR	KT	OS	UT	CE		
BÝK	PE	94	133	ME	111	94	109	114	115	115							
MATKA	PE	97	116	ME	110	92	104	105	105	106	718	144	22	20	16	7	65
OTEC	PE	93	136	ME	109	100	111	112	113	113	795	145	28	23	24	8	83

HODNOCEN: TR 7 / /10 KT / / OS / / UT Výsledek:



Číslo : 787331 081 CZ HERBERT Z HEŘMANIC PP Číslo katalogu 2
 Dat.nar. : 14.06.2021 Plemeno : S100 Masný simentál
 Chovatel : Sumega Petr, Heřmanice u Oder
 Majitel : Sumega Petr, Heřmanice u Oder

**OTL
znaky**

Rohy	Ataxie	Q204X	F94L	Nt821	C313Y
PP	-	-	-	-	-

OOO BJ 185 STEINADLER PP 09.376 31910
 OO ZMS 883 CYRIL LEŽNICKÝ PP 400000589820041
 MOO 175508 941 CZ INKA LEŽNICKÁ P 400000175508941

Otec ISI 485 FABIO Z LIBOCHOVÉ PP 425000050447064

OMO ZSI 569 LYKKE DAMASK PP 41344-00404
 MO 417730 961 CZ CÍLKA Z LIBOCHOVÉ P 425000417730961
 MMO 111596 941 CZ P 340000111596941

OOM ZSI 496 DAMIAN P 14.026 88585
 OM ZSI 842 UTICA AGRO PP 060000581749072
 MOM 106727 972 CZ P 060000106727972

MA 283483 981 CZ /4 ot P 464000283483981

OMM ZSI 569 LYKKE DAMASK PP 41344-00404
 MM 181007 972 CZ ULTRAS POLFIN P 339000181007972
 MMM 101895 972 CZ R 134000101895972

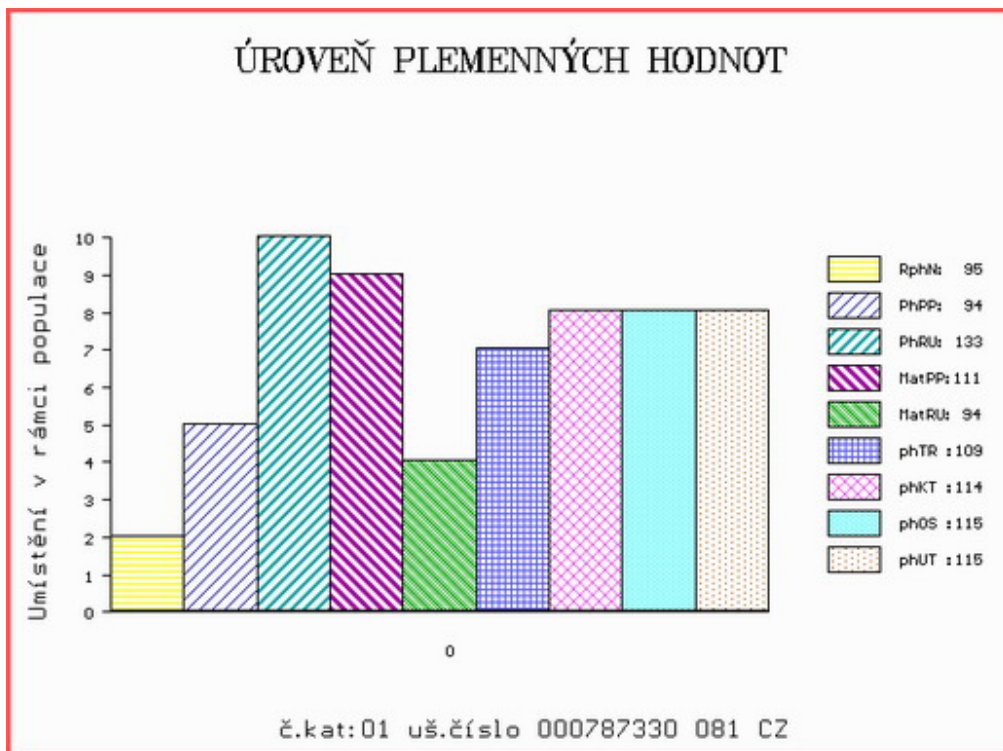
Vl.užit:nar: 45 *** kg ve 120d: 260 kg 210d: 371 kg 365d: 631 kg / kříž: 136 cm
 Přírůstek od narození: 1595 g / 110 šourek 38 cm
 Věk při ZV 373 dní aktuálně k 23.05.22 hmotnost: 592 kg výška v kříži: 136 cm

PLEMENNÉ HODNOTY

LINEARNÍ HODNOCENÍ

	pp	ru	pp	ru	TR	KT	OS	UT	Hmot	kříž	TR	KT	OS	UT	CE		
BÝK	PE	101	134	ME	108	89	119	118	118	119							
MATKA	PE	100	119	ME	111	84	113	108	106	109	773	148	28	21	15	6	70
Otec	PE	93	136	ME	109	100	111	112	113	113	795	145	28	23	24	8	83

HODNOCEN: TR 7 / /10 KT / / OS / / UT Výsledek:



Býci vyřazení před základním výběrem

Číslo : **787329 081 CZ** **HUBERT Z HEŘMANIC PP** Číslo katalogu 3
 Dat.nar. : 15.05.2021 Plemeno : S100 Masný simentál
 Chovatel : Sumega Petr, Heřmanice u Oder
 Majitel : Sumega Petr, Heřmanice u Oder

QTL znaky

Rohy	Ataxie	Q204X	F94L	Nt821	C313Y
PP	-	-	-	-	-

OOO BJ 185 STEINADLER PP 09.376 31910
 OO ZMS 883 CYRIL LEŽNICKÝ PP 400000589820041
 MOO 175508 941 CZ INKA LEŽNICKÁ P 400000175508941

Otec ISI 485 FABIO Z LIBOCHOVÉ PP 425000050447064

OMO ZSI 569 LYKKE DAMASK PP 41344-00404
 MO 417730 961 CZ CÍLKA Z LIBOCHOVÉ P 425000417730961
 MMO 111596 941 CZ P 340000111596941

OOM ZMS 264 LYKKE ICEMAN P 41344-00507
 OM ZMS 774 CITRÓN Z ČERNÉ VODY PP 467000707783071
 MOM 389506 932 CZ ZOLLA ŠUMAVSKÁ P 158000389506932

MA 361951 981 CZ /1 ot P 464000361951981

OMM ZSI 619 REVUE POLFIN ET P 134000522999072
 MM 283479 981 CZ P 464000283479981
 MMM 194335 972 CZ UNUS POLFIN R 339000194335972

Vl.užit:nar: **45 ***** kg ve 120d: **230** kg 210d: **351** kg 365d: **567** kg / kříž: **138** cm
 Přírůstek od narození: **1429 g / 95** šourek **0** cm
 Věk při ZV **403** dní aktuálně k 23.05.22 hmotnost: **578** kg výška v kříži: **138** cm

		PLEMENNÉ HODNOTY								LINEARNÍ HODNOCENÍ							
		pp	ru	pp	ru	TR	KT	OS	UT	Hmot	kříž	TR	KT	OS	UT	CE	
BÝK	PE	89	128	ME	91	101	107	110	111	111							
MÁTKA	PE	90	119	ME	86	100	112	113	112	113	786	146	23	21	18	7 69	
Otec	PE	93	136	ME	109	100	111	112	113	113	795	145	28	23	24	8 83	

HODNOCEN: TR 7 / / 9 KT / / OS / / UT Výsledek: **před ZV-varlata**

