

KATALOG ZÁKLADNÍHO VÝBĚRU

dne 22.6. 2022

Bystrianský Jan, Melč

Začátek 10,30 hod

| Č. k. | Číslo býčka | OTEC st.reg. | DATUM NAROZENÍ | PLEM | HM. KŘ. kg cm | Přír.od nar. g RPH | CHOVATEL |
|---------|----------------|-----------------|-------------------|------|------------------|-----------------------|-----------------------|
| 1 | 766667 081 CZ | ZIL 193 | 27.04.21 | Y100 | 596 134 | 1421 g 105 | Bystrianský Jan, Melč |

Plemenné hodnoty uvedené v katalogu jsou spočítány k 31.03.2022



Vysvětlivky ke zkratkám ve jménech v katalogu :

| | |
|-----|---|
| ET | - býček narozen po embryotrasferu |
| RED | - zbarvení red angus |
| P,V | - bezrohý / volný roh (* - testováno testem DNA) |
| PP | - bezrohý – homozygot (stanoveno testem DNA) |
| R | - rohatý (* - testováno testem DNA) |

Vysvětlivky ke QTL znakům v katalogu :

ATAxie G/G – čistý, A/G – přenašeč, A/A - zvíře nese dvě kopie mutované alely

Geny způsobující dvojí osvalení:

| | |
|-------|---|
| Q204X | +/+ - čistý, MH/+ - přenáší jednu alelu, MH/MH – dvě mutované alely (CH) |
| F94L | +/+ - čistý, F/+ - přenáší jednu alelu, F/F – dvě mutované alely (LI, CH) |
| NT821 | WT/WT – čistý, WT/Del11 - přenáší 1 alelu, Del11/Del11- dvě mutované alely (AA) |
| C313Y | +/+ - čistý, MH/+ - přenáší jednu alelu, MH/MH – dvě mutované alely (GS) |

Porodní hmotnost (nar) - u plemene AA,BA,HE,CH,MS,LI způsob zjišťování porodní hmotnosti v chovu * * * - váženo při narození
* * - odhadováno
* - nesledováno

Popisky grafu úrovně plemenných hodnot

Jednotlivé plemenné hodnoty jsou rozděleny do pásem na základě výpočtu kvantilu normálního rozložení, které udávají, jak si konkrétní jedinec stojí v porovnání s průměrem populace plemenných býčků odchovaných v období 2014 – 2019.

| <i>pásma</i> | <i>Pozice býka v rámci populace</i> | <i>zkratka</i> | <i>Popis údaje v grafu</i> |
|--------------|--|----------------|---------------------------------------|
| 10 | býk patří hodnotou RPH do 10 % nejlepších býků v daném ukazateli | RphT | RPH pro přírůstek v testu |
| 9 | býk patří hodnotou RPH do 20 % nejlepších býků v daném ukazateli | RphN | RPH pro životní přírůstek |
| 8 | býk patří hodnotou RPH do 30 % nejlepších býků v daném ukazateli | RpPP | RPH pro přímý efekt porody |
| 7 | býk patří hodnotou RPH do 40 % nejlepších býků v daném ukazateli | RpRU | RPH pro přímý efekt růst |
| 6 | býk patří hodnotou RPH do 50 % nejlepších býků v daném ukazateli | MatPP | RPH pro maternální efekt porody |
| 5 | býk patří hodnotou RPH do průměru býků v daném ukazateli | MatRU | RPH pro maternální efekt růst |
| 4 | býk patří hodnotou RPH do 60 % nejlepších býků v daném ukazateli | phTR | RPH pro lineární hodnocení těl. rámec |
| 3 | býk patří hodnotou RPH do 70 % nejlepších býků v daném ukazateli | phKT | RPH pro lineární hodnocení kap. těla |
| 2 | býk patří hodnotou RPH do 80 % nejlepších býků v daném ukazateli | phOS | RPH pro lineární hodnocení osvalení |
| 1 | býk patří hodnotou RPH do 90 % nejlepších býků v daném ukazateli | phUT | RPH pro lineární hodnocení užit. typ |

Hlavní selekční kritéria pro výběr do plemnitby na OPB a odchovu u chovatele

Hlavním selekčním kritériem bude pouze lineární hodnocení při základním výběru.

Důvody vyřazení před základním výběrem

- hodnocení tělesného rámce (1,2,3 body dle parametrů daného plemene)
- hodnocení bodů za hmotnost v 365 dnech (1,2,3 body dle parametrů daného plemene)
- nepředvedení býka k základnímu výběru na ohlávce nebo na vodící tyči
- na základě rozhodnutí majitele býka o jeho vyřazení
- zdravotní důvody (displazie varlat, apod.)

Důvody vyřazení při základním výběrem

- hodnocení délky těla (1,2,3 body dle parametrů daného plemene)
- hodnocení ukazatelů kapacity těla (1,2,3 body dle parametrů daného plemene)
- hodnocení ukazatelů osvalení (1,2,3 body dle parametrů daného plemene)
- hodnocení užitkového typu (1,2,3 body dle parametrů daného plemene)
- závažné vady exteriéru při základním výběru
- neodpovídající funkčnost končetin při základním výběru
- zdravotní důvody (displazie varlat, apod.)

Reklamační řád pro základní výběry býků

Majitel odchovávaného býčka má právo podat reklamaci proti rozhodnutí výběrové komise (ČSCHMS). Tato reklamační může mít písemnou nebo ústní formu. Předmětem reklamační může být pouze konečný výsledek výběru (vybrán, odročen, vyřazen), nikoliv nesouhlas s bodovým hodnocením daného býka. Po skončení základního výběru býků vyzve předseda výběrové komise, nebo příslušný inspektor k podání případných protestů (reklamací). Reklamační se podává písemně (emilem) nejpozději následující den po provedení výběru a to řediteli svazu, řediteli PK a členům výběrové komise (bonitérovi), která hodnocení provedla. Jménem majitele býka může jednat také zástupce odchovny plemenných býků (OPB). V případě neshody mezi verdiktem výběrové komise a majitelem býka je býk odročen a bude proveden nový základní výběr. Provedení nového základního výběru je podmíněno složením kauce 5000 Kč za každého reklamovaného býka. Kauce se skládá na účet ČSCHMS nejpozději do 10-ti kalendářních dnů ode dne provedení základního výběru. V případě, že nebudou peníze připsány na účet v daném termínu, platí původní verdikt výběrové komise a reklamační se dále neřeší. Nový základní výběr se uskuteční do 30-ti dnů od sporného výběru na místě, kde byla podána reklamační, pokud se obě strany nedohodnou jinak. Většinové složení komise nesmí být totožné se složením komise, která vynesla sporný verdikt. O složení nové komise rozhoduje Rada PK daného plemene po dohodě s ČSCHMS. O závěru nového základního výběru je sepsán nový výběrový protokol. Proti tomuto rozhodnutí se již nelze dále odvolat. V případě, že je potvrzeno původní rozhodnutí výběrové komise, propadá kauce ve prospěch ČSCHMS, v opačném případě se vrací majiteli býka do 10-ti kalendářních dnů od provedení nového základního výběru. Náklady spojené s novým základním výběrem (zejména cestovné členů výběrové komise, případně oprávněné nároky spojené s odměnou za odvedenou práci) nese strana, která při svém rozhodnutí či jednání nebyla v právu. Tyto náklady jsou zúčtovány na základě vystavené faktury zaslané druhé straně nejpozději do 14 dnů od provedení opakovaného základního výběru. V každém případě se o reklamační vede písemný zápis. Rozhodnutí výběrové komise se váže ke konkrétnímu zvířeti v konkrétním čase a není možno se na něj odvolávat v případných následných sporech.

Schváleno výborem ČSCHMS dne 21.3.2006 v Hradištku pod Medníkem, změny schváleny 24.7.2019 Grémiem předsedů rad plemenných knih v Hradištku pod Medníkem. Vstupuje v platnost dnem schválení.



| | | |
|--|---|---|
| <u>Sekretariát:</u> ČSCHMS Praha Těšnov 17 11705 Praha 1 Mobil : +420 724 007 860 Telefon : +420 221 812 865 E-mail : info@cschms.cz | <u>Ředitel PK</u> <i>Kopecký Jan</i> Osík 201 569 67 Osík u Litomyšle Mobil : +420 724 007 862 Telefon : +420 461 612 809 E-mail : kopecky@cschms.cz | <u>Adresa PK</u> <i>Honová Nina</i> Osvoboditelů 35/9 410 02 Lovosice Mobil : +420 724 073 641 E-mail : honova@cschms.cz |
|--|---|---|

Číslo : 766667 081 CZ HULVA MELČSKÝ P* Číslo katalogu 1
 Dat.nar. : 27.04.2021 Plemeno : Y100 Limousine
 Chovatel : Bystrianský Jan, Melč
 Majitel : Bystrianský Jan, Melč

**OTL
znaky**

| | | | | | |
|------|--------|-------|------|-------|-------|
| Rohy | Ataxie | Q204X | F94L | Nt821 | C313Y |
| P* | - | - | - | - | - |

OOO 271 897 ARMSTRONG 1932109285
 OO ZLM 397 ABIDOL 14.042 30553
 MOO 1403295191 DE HATARI 14.032 95191

OTEC ZIL 193 CABIDOL Z KUNINA 472000698710081

OMO ZLI 810 SAM ZE SVATÉ KATEŘINY 393000529799042
 MO 244163 981 CZ ZINA VFU 007000244163981
 MMO 163752 981 CZ TVIGI VFU 007000163752981

OOM ZLI 888 EUPLUS 2309430066
 OM ZLM 137 VIGO Z KALIŠTĚ 031000670477053
 MOM 167513 953 CZ FEMINA Z KALIŠTĚ 031000167513953

MA 302916 981 CZ /4 ot BELINDA Z MELČE P 434000302916981

OMM 270 373 VRAI P 8700840731
 MM 2309141 394 FR ELITE P 2309141394
 MMM 3615069816 FR PALOMBE 3615069816

Vl.užit:nar: 46 *** kg ve 120d: 202 kg 210d: 363 kg 365d: 568 kg / kříž: 134 cm
 Přírustek od narození: 1421 g / 105 šourek 36 cm
 Věk při ZV 421 dní aktuálně k 19.05.22 hmotnost: 596 kg výška v kříži: 134 cm

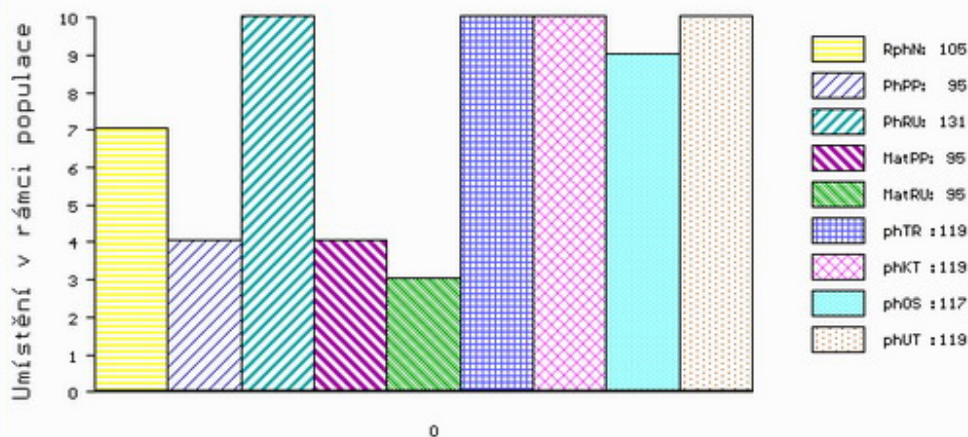
PLEMENNÉ HODNOTY

LINEARNÍ HODNOCENÍ

| | pp | ru | pp | ru | TR | KT | OS | UT | Hmot | kříž | TR | KT | OS | UT | CE | | |
|-------|----|----|-----|----|-----|-----|-----|-----|------|------|-----|-----|----|----|----|---|----|
| BÝK | PE | 95 | 131 | ME | 95 | 95 | 119 | 119 | 117 | 119 | | | | | | | |
| MATKA | PE | 95 | 113 | ME | 108 | 102 | 109 | 108 | 107 | 108 | 730 | 149 | 27 | 21 | 19 | 7 | 74 |
| OTEC | PE | 97 | 130 | ME | 78 | 96 | 111 | 114 | 113 | 114 | 718 | 144 | 29 | 25 | 24 | 8 | 86 |

HODNOCEN: TR 6 / /10 KT / / OS / / UT Výsledek:

ÚROVEŇ PLEMENNÝCH HODNOT



č.kat:01 uš.číslo 000766667 081 CZ