

KATALOG ZÁKLADNÍHO VÝBĚRU

dne 23.6. 2022

Nečtinská zemědělská a.s.

Začátek 11,00 hod

Č. k.	Číslo býčka	OTEC st.reg.	DATUM NAROZENÍ	PLEM	HM. kg	KŘ. cm	Přír. g	od RPH	nar.	CHOVATEL
1	929960	032 CZ	ZLM 844	04.04.21	Y100	640	141	1451	g 100	Nečtinská zemědělská a.s.
2	929962	032 CZ	ZLM 936	05.04.21	Y100	630	138	1443	g 100	Nečtinská zemědělská a.s.
3	929964	032 CZ	ZLM 763	06.04.21	Y100	675	143	1559	g 110	Nečtinská zemědělská a.s.
4	929965	032 CZ	ZLM 844	07.04.21	Y100	645	143	1484	g 100	Nečtinská zemědělská a.s.
5	929967	032 CZ	ZLM 844	07.04.21	Y100	715	144	1654	g 120	Nečtinská zemědělská a.s.
6	929972	032 CZ	ZIL 034	13.04.21	Y100	605	136	1414	g 95	Nečtinská zemědělská a.s.
7	929979	032 CZ	ZIL 770	22.04.21	Y100	655	140	1551	g 100	Nečtinská zemědělská a.s.
8	929986	032 CZ	ZLM 844	28.04.21	Y100	635	138	1528	g 100	Nečtinská zemědělská a.s.
9	929993	032 CZ	ZIL 770	04.05.21	Y100	610	136	1508	g 110	Nečtinská zemědělská a.s.
10	20902	035 CZ	ZIL 830	10.05.21	Y100	555	135	1356	g 90	Nečtinská zemědělská a.s.
11	20905	035 CZ	ZLM 700	21.05.21	Y100	540	134	1383	g 90	Nečtinská zemědělská a.s.

Plemenné hodnoty uvedené v katalogu jsou spočítány k 31.03.2022



Vysvětlivky ke zkratkám ve jménech v katalogu :

ET	- býček narozen po embryotrasferu
RED	- zbarvení red angus
P,V	- bezrohý / volný roh (* - testováno testem DNA)
PP	- bezrohý – homozygot (stanoveno testem DNA)
R	- rohatý (* - testováno testem DNA)

Vysvětlivky ke QTL znakům v katalogu :

ATAxie G/G – čistý, A/G – přenašeč, A/A - zvíře nese dvě kopie mutované alely

Geny způsobující dvojí osvalení:

Q204X	+/+ - čistý, MH/+ - přenáší jednu alelu, MH/MH – dvě mutované alely (CH)
F94L	+/+ - čistý, F/+ - přenáší jednu alelu, F/F – dvě mutované alely (LI, CH)
NT821	WT/WT – čistý, WT/Del11 - přenáší 1 alelu, Del11/Del11- dvě mutované alely (AA)
C313Y	+/+ - čistý, MH/+ - přenáší jednu alelu, MH/MH – dvě mutované alely (GS)

Porodní hmotnost (nar) - u plemene AA,BA,HE,CH,MS,LI způsob zjišťování porodní hmotnosti v chovu * * * - váženo při narození
* * - odhadováno
* - nesledováno

Popisky grafu úrovně plemenných hodnot

Jednotlivé plemenné hodnoty jsou rozděleny do pásem na základě výpočtu kvantilu normálního rozložení, které udávají, jak si konkrétní jedinec stojí v porovnání s průměrem populace plemenných býčků odchovaných v období 2014 – 2019.

<i>pásma</i>	<i>Pozice býka v rámci populace</i>	<i>zkratka</i>	<i>Popis údaje v grafu</i>
10	býk patří hodnotou RPH do 10 % nejlepších býků v daném ukazateli	RphT	RPH pro přírůstek v testu
9	býk patří hodnotou RPH do 20 % nejlepších býků v daném ukazateli	RphN	RPH pro životní přírůstek
8	býk patří hodnotou RPH do 30 % nejlepších býků v daném ukazateli	RpPP	RPH pro přímý efekt porody
7	býk patří hodnotou RPH do 40 % nejlepších býků v daném ukazateli	RpRU	RPH pro přímý efekt růst
6	býk patří hodnotou RPH do 50 % nejlepších býků v daném ukazateli	MatPP	RPH pro maternální efekt porody
5	býk patří hodnotou RPH do průměru býků v daném ukazateli	MatRU	RPH pro maternální efekt růst
4	býk patří hodnotou RPH do 60 % nejlepších býků v daném ukazateli	phTR	RPH pro lineární hodnocení těl. rámec
3	býk patří hodnotou RPH do 70 % nejlepších býků v daném ukazateli	phKT	RPH pro lineární hodnocení kap. těla
2	býk patří hodnotou RPH do 80 % nejlepších býků v daném ukazateli	phOS	RPH pro lineární hodnocení osvalení
1	býk patří hodnotou RPH do 90 % nejlepších býků v daném ukazateli	phUT	RPH pro lineární hodnocení užit. typ

Hlavní selekční kritéria pro výběr do plemenitby na OPB a odchovu u chovatele

Hlavním selekčním kritériem bude pouze lineární hodnocení při základním výběru.

Důvody vyřazení před základním výběrem

- hodnocení tělesného rámce (1,2,3 body dle parametrů daného plemene)
- hodnocení bodů za hmotnost v 365 dnech (1,2,3 body dle parametrů daného plemene)
- nepředvedení býka k základnímu výběru na ohlávce nebo na vodící tyči
- na základě rozhodnutí majitele býka o jeho vyřazení
- zdravotní důvody (displazie varlat, apod.)

Důvody vyřazení při základním výběrem

- hodnocení délky těla (1,2,3 body dle parametrů daného plemene)
- hodnocení ukazatelů kapacity těla (1,2,3 body dle parametrů daného plemene)
- hodnocení ukazatelů osvalení (1,2,3 body dle parametrů daného plemene)
- hodnocení užitkového typu (1,2,3 body dle parametrů daného plemene)
- závažné vady exteriéru při základním výběru
- neodpovídající funkčnost končetin při základním výběru
- zdravotní důvody (displazie varlat, apod.)

Reklamační řád pro základní výběry býků

Majitel odchovávaného býčka má právo podat reklamaci proti rozhodnutí výběrové komise (ČSCHMS). Tato reklamační může mít písemnou nebo ústní formu. Předmětem reklamační může být pouze konečný výsledek výběru (vybrán, odročen, vyřazen), nikoliv nesouhlas s bodovým hodnocením daného býka. Po skončení základního výběru býků vyzve předseda výběrové komise, nebo příslušný inspektor k podání případných protestů (reklamací). Reklamační se podává písemně (emilem) nejpozději následující den po provedení výběru a to řediteli svazu, řediteli PK a členům výběrové komise (bonitérovi), která hodnocení provedla. Jménem majitele býka může jednat také zástupce odchovny plemenných býků (OPB). V případě neshody mezi verdiktem výběrové komise a majitelem býka je býk odročen a bude proveden nový základní výběr. Provedení nového základního výběru je podmíněno složením kauce 5000 Kč za každého reklamovaného býka. Kauce se skládá na účet ČSCHMS nejpozději do 10-ti kalendářních dnů ode dne provedení základního výběru. V případě, že nebudou peníze připsány na účet v daném termínu, platí původní verdikt výběrové komise a reklamační se dále neřeší. Nový základní výběr se uskuteční do 30-ti dnů od sporného výběru na místě, kde byla podána reklamační, pokud se obě strany nedohodnou jinak. Většinové složení komise nesmí být totožné se složením komise, která vynesla sporný verdikt. O složení nové komise rozhoduje Rada PK daného plemene po dohodě s ČSCHMS. O závěru nového základního výběru je sepsán nový výběrový protokol. Proti tomuto rozhodnutí se již nelze dále odvolat. V případě, že je potvrzeno původní rozhodnutí výběrové komise, propadá kauce ve prospěch ČSCHMS, v opačném případě se vrací majiteli býka do 10-ti kalendářních dnů od provedení nového základního výběru. Náklady spojené s novým základním výběrem (zejména cestovné členů výběrové komise, případně oprávněné nároky spojené s odměnou za odvedenou práci) nese strana, která při svém rozhodnutí či jednání nebyla v právu. Tyto náklady jsou zúčtovány na základě vystavené faktury zaslané druhé straně nejpozději do 14 dnů od provedení opakovaného základního výběru. V každém případě se o reklamační vede písemný zápis. Rozhodnutí výběrové komise se váže ke konkrétnímu zvířeti v konkrétním čase a není možno se na něj odvolávat v případných následných sporech.

Schváleno výborem ČSCHMS dne 21.3.2006 v Hradištku pod Medníkem, změny schváleny 24.7.2019 Grémiem předsedů rad plemenných knih v Hradištku pod Medníkem. Vstupuje v platnost dnem schválení.



<u>Sekretariát:</u> ČSCHMS Praha Těšnov 17 11705 Praha 1 Mobil : +420 724 007 860 Telefon : +420 221 812 865 E-mail : info@cschms.cz	<u>Ředitel PK</u> <i>Kopecký Jan</i> Osík 201 569 67 Osík u Litomyšle Mobil : +420 724 007 862 Telefon : +420 461 612 809 E-mail : kopecky@cschms.cz	<u>Adresa PK</u> <i>Honová Nina</i> Osvoboditelů 35/9 410 02 Lovosice Mobil : +420 724 073 641 E-mail : honova@cschms.cz
--	---	---

Číslo : 929960 032 CZ HULK NEČTINSKÝ Číslo katalogu 1
 Dat.nar. : 04.04.2021 Plemeno : Y100 Limousine
 Chovatel : Nečtinská zemědělská a.s.
 Majitel : Nečtinská zemědělská a.s.

**OTL
znaky**

Rohy	Ataxie	Q204X	F94L	Nt821	C313Y
-	-	-	-	-	-

OOO ZLI 437 MOZART Z CUNKOVA ET 253000156381031
 OO LIP 501 REXÍK Z KALIŠTĚ 031000562343053
 MOO 8167 517 CZ DOLINA Z KALIŠTĚ 031517008167

OTEC ZLM 844 BERN AVENA 028000737031053

OMO ZLI 319 JOKER VFU 007764119018
 MO 153304 953 CZ 028000153304953
 MMO 143286 511 CZ 028000143286511

OOM ZLI 426 MONT NEČTINSKÝ 093000065088032
 OM ZLI 896 TESIL NEČTINSKÝ 093000654654032
 MOM 30654 932 CZ 093000030654932

MA 417414 932 CZ /5 ot 093000417414932

OMM ZLI 477 HAUTECLAIR 1992014267
 MM 285371 932 CZ 093000285371932
 MMM 190298 932 CZ 093000190298932

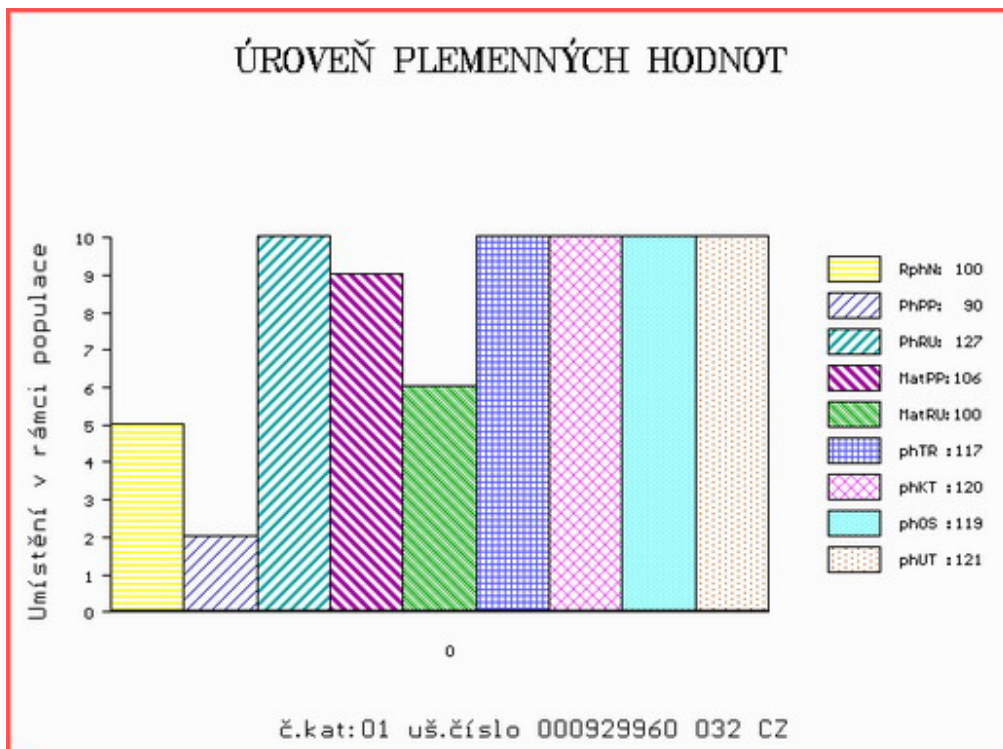
Vl.užit:nar: 45 *** kg ve 120d: 214 kg 210d: 375 kg 365d: 564 kg / kříž: 138 cm
 Přírustek od narození: 1451 g / 100 šourek 38 cm
 Věk při ZV 445 dní aktuálně k 19.05.22 hmotnost: 640 kg výška v kříži: 141 cm

PLEMENNÉ HODNOTY

LINEARNÍ HODNOCENÍ

	pp	ru	pp	ru	TR	KT	OS	UT	Hmot	kříž	TR	KT	OS	UT	CE		
BÝK	PE	90	127	ME	106	100	117	120	119	121							
MATKA	PE	93	114	ME	101	108	106	111	112	111	880	147	27	24	23	9	83
OTEC	PE	88	131	ME	108	94	116	113	112	115	632	140	26	20	20	7	73

HODNOCEN: TR 9 / /10 KT / / OS / / UT Výsledek:



Číslo : 929962 032 CZ HEJKAL NEČTINSKÝ Číslo katalogu 2
 Dat.nar. : 05.04.2021 Plemeno : Y100 Limousine
 Chovatel : Nečtinská zemědělská a.s.
 Majitel : Nečtinská zemědělská a.s.

**OTL
znaky**

Rohy	Ataxie	Q204X	F94L	Nt821	C313Y
-	-	-	-	-	-

OOO ZLI 650 TIGRIS PP 14.026 24243
 OO ZLM 164 VOJTA Z TODNĚ P 397000757329031
 MOO 4240970929 FR VOUTE 4240970929

Otec ZLM 936 BENVENUTO Z TODNĚ 397000923775031
 OMO ZLI 559 ROESTI 2424460309
 MO 326219 931 CZ TENA Z LOČENIC 056000326219931
 MMO 234291 931 CZ 056000234291931

OOM ZLI 426 MONT NEČTINSKÝ 093000065088032
 OM ZLI 896 TESIL NEČTINSKÝ 093000654654032
 MOM 30654 932 CZ 093000030654932

MA 353677 932 CZ /6 ot 093000353677932
 OMM ZLI 349 KUBULA Z KALIŠTĚ 031591138744
 MM 197060 932 CZ 093000197060932
 MMM 21418 347 CZ 093347021418

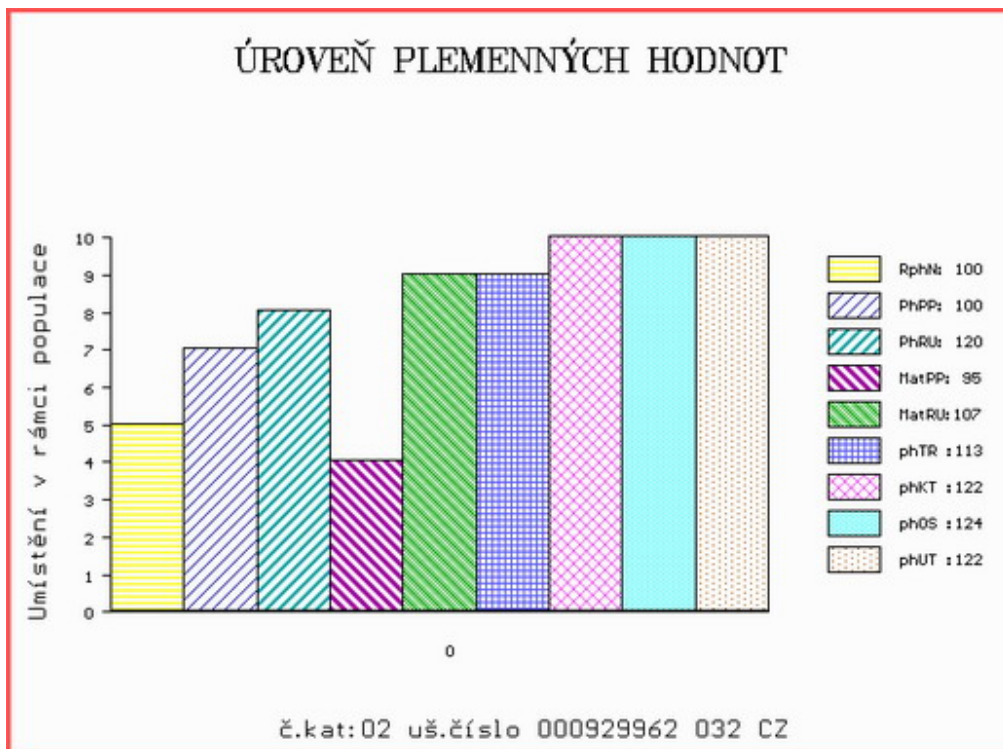
Vl.užit:nar: 40 *** kg ve 120d: 220 kg 210d: 364 kg 365d: 561 kg / kříž: 134 cm
 Přírůstek od narození: 1443 g / 100 šourek 37 cm
 Věk při ZV 444 dní aktuálně k 19.05.22 hmotnost: 630 kg výška v kříži: 138 cm

PLEMENNÉ HODNOTY

LINEARNÍ HODNOCENÍ

	pp	ru	pp	ru	TR	KT	OS	UT	Hmot	kříž	TR	KT	OS	UT	CE
BÝK PE	100	120	ME	95	107	113	122	124	122						
MATKA PE	100	107	ME	104	117	109	117	118	116	725	144	23	21	19	7 70
Otec PE	97	126	ME	88	100	106	115	117	115	732	144	27	23	24	8 82

HODNOCEN: TR 8 / /10 KT / / OS / / UT Výsledek:



Číslo : 929964 032 CZ HIAN NEČTINSKÝ Číslo katalogu 3
 Dat.nar. : 06.04.2021 Plemeno : Y100 Limousine
 Chovatel : Nečtinská zemědělská a.s.
 Majitel : Nečtinská zemědělská a.s.

**OTL
znaky**

Rohy	Ataxie	Q204X	F94L	Nt821	C313Y
-	-	-	-	-	-

OOO 271 361 ADROIT 1932017859
 OO ZLI 888 EUPLUS 2309430066
 MOO 2395525421 FR VANINA 2305525421

OTEC ZLM 763 BASTIAN Z KALIŠTĚ 031000722557053

OMO ZLI 539 CACAO 6503987463
 MO 213676 953 CZ DAMINA Z KALIŠTĚ 031000213676953
 MMO 121113 953 CZ DEBATA Z KALIŠTĚ 031000121113953

OOM ZLM 057 BAVARDAGE 2257773618
 OM ZLM 450 ZUNA Z TODNĚ 397000840819031
 MOM 368109 931 CZ UMMA Z TODNĚ 397000368109931

MA 532734 932 CZ /2 ot 093000532734932

OMM LIP 764 UCCAS NEČTINSKÝ 093000654769032
 MM 417407 932 CZ 093000417407932
 MMM 30679 932 CZ 093000030679932

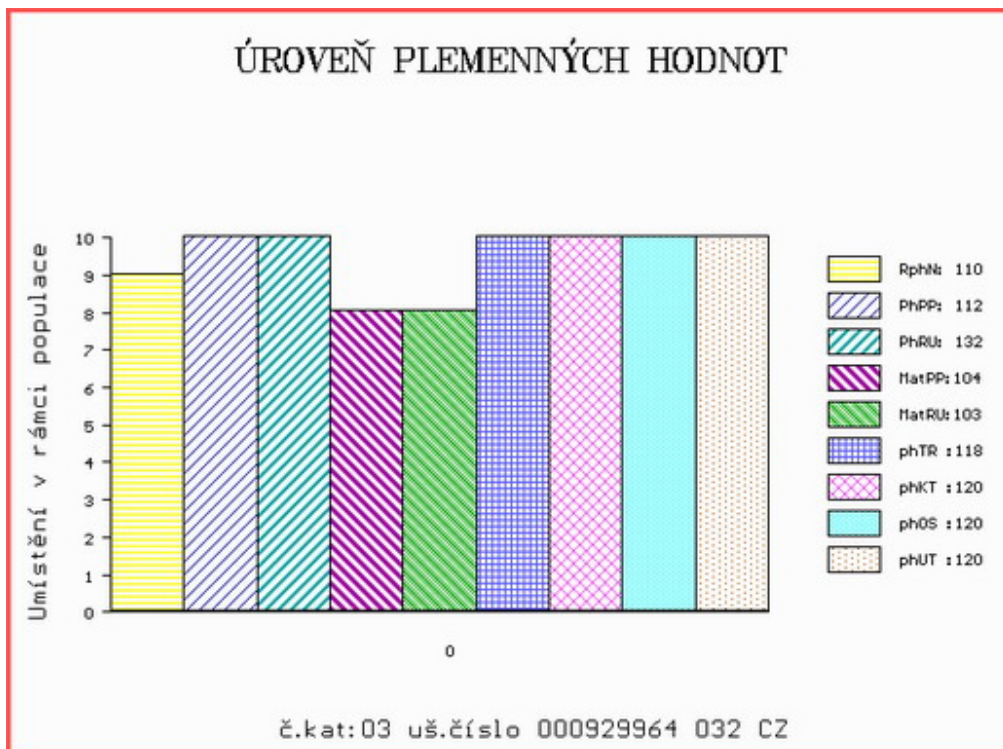
Vl.užit:nar: 39 *** kg ve 120d: 230 kg 210d: 394 kg 365d: 587 kg / kříž: 138 cm
 Přírustek od narození: 1559 g / 110 šourek 38 cm
 Věk při ZV 443 dní aktuálně k 19.05.22 hmotnost: 675 kg výška v kříži: 143 cm

PLEMENNÉ HODNOTY

LINEARNÍ HODNOCENÍ

	pp	ru	pp	ru	TR	KT	OS	UT	Hmot	kříž	TR	KT	OS	UT	CE		
BÝK	PE	112	132	ME	104	103	118	120	120	120							
MATKA	PE	117	116	ME	107	108	105	116	119	115	700	143	22	21	21	7	71
OTEC	PE	105	117	ME	103	111	110	107	105	107	684	142	26	20	21	7	74

HODNOCEN: TR 10 / /10 KT / / OS / / UT Výsledek:



Číslo : 929965 032 CZ HOUK NEČTINSKÝ Číslo katalogu 4
 Dat.nar. : 07.04.2021 Plemeno : Y100 Limousine
 Chovatel : Nečtinská zemědělská a.s.
 Majitel : Nečtinská zemědělská a.s.

**OTL
znaky**

Rohy	Ataxie	Q204X	F94L	Nt821	C313Y
-	-	-	-	-	-

OOO ZLI 437 MOZART Z CUNKOVA ET 253000156381031
 OO LIP 501 REXÍK Z KALIŠTĚ 031000562343053
 MOO 8167 517 CZ DOLINA Z KALIŠTĚ 031517008167

Otec ZLM 844 BERN AVENA 028000737031053

OMO ZLI 319 JOKER VFU 007764119018
 MO 153304 953 CZ 028000153304953
 MMO 143286 511 CZ 028000143286511

OOM ZLI 896 TESIL NEČTINSKÝ 093000654654032
 OM ZLM 392 ZOUK NEČTINSKÝ 093000758889032
 MOM 30724 932 CZ 093000030724932

MA 532867 932 CZ /2 ot 093000532867932

OMM ZLI 584 BAUDOUIN 1932607020
 MM 256582 932 CZ 093000256582932
 MMM 190380 932 CZ 093000190380932

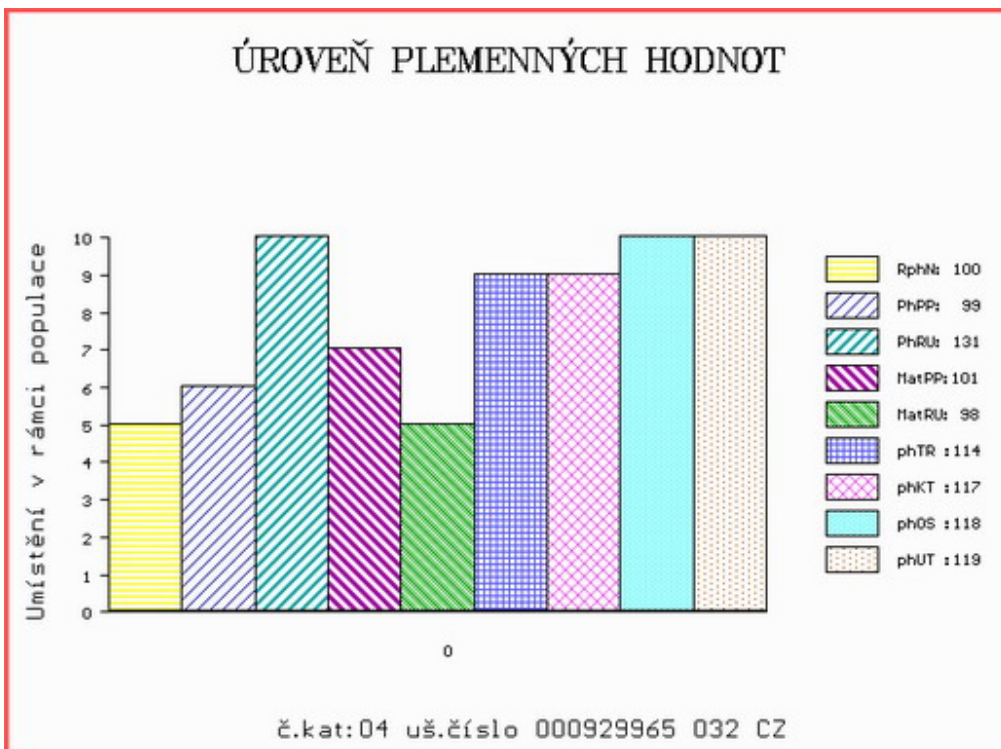
Vl.užit:nar: 41 *** kg ve 120d: 232 kg 210d: 378 kg 365d: 573 kg / kříž: 138 cm
 Přírustek od narození: 1484 g / 100 šourek 39 cm
 Věk při ZV 442 dní aktuálně k 19.05.22 hmotnost: 645 kg výška v kříži: 143 cm

PLEMENNÉ HODNOTY

LINEARNÍ HODNOCENÍ

	pp	ru	pp	ru	TR	KT	OS	UT	Hmot	kříž	TR	KT	OS	UT	CE		
BÝK	PE	99	131	ME	101	98	114	117	118	119							
MATKA	PE	104	111	ME	97	110	103	111	113	112	760	144	24	21	21	7	73
Otec	PE	88	131	ME	108	94	116	113	112	115	632	140	26	20	20	7	73

HODNOCEN: TR 10 / /10 KT / / OS / / UT Výsledek:



Číslo : 929967 032 CZ HULA NEČTINSKÝ Číslo katalogu 5
 Dat.nar. : 07.04.2021 Plemeno : Y100 Limousine
 Chovatel : Nečtinská zemědělská a.s.
 Majitel : Nečtinská zemědělská a.s.

**OTL
znaky**

Rohy	Ataxie	Q204X	F94L	Nt821	C313Y
-	-	-	-	-	-

OOO ZLI 437 MOZART Z CUNKOVA ET 253000156381031
 OO LIP 501 REXÍK Z KALIŠTĚ 031000562343053
 MOO 8167 517 CZ DOLINA Z KALIŠTĚ 031517008167

OTEC ZLM 844 BERN AVENA 028000737031053

OMO ZLI 319 JOKER VFU 007764119018
 MO 153304 953 CZ 028000153304953
 MMO 143286 511 CZ 028000143286511

OOM ZLM 057 BAVARDAGE 2257773618
 OM ZLM 450 ZUNA Z TODNĚ 397000840819031
 MOM 368109 931 CZ UMMA Z TODNĚ 397000368109931

MA 489118 932 CZ /3 ot CALUA NEČTINSKÁ 093000489118932

OMM ZLI 896 TESIL NEČTINSKÝ 093000654654032
 MM 388106 932 CZ 093000388106932
 MMM 256388 932 CZ 093000256388932

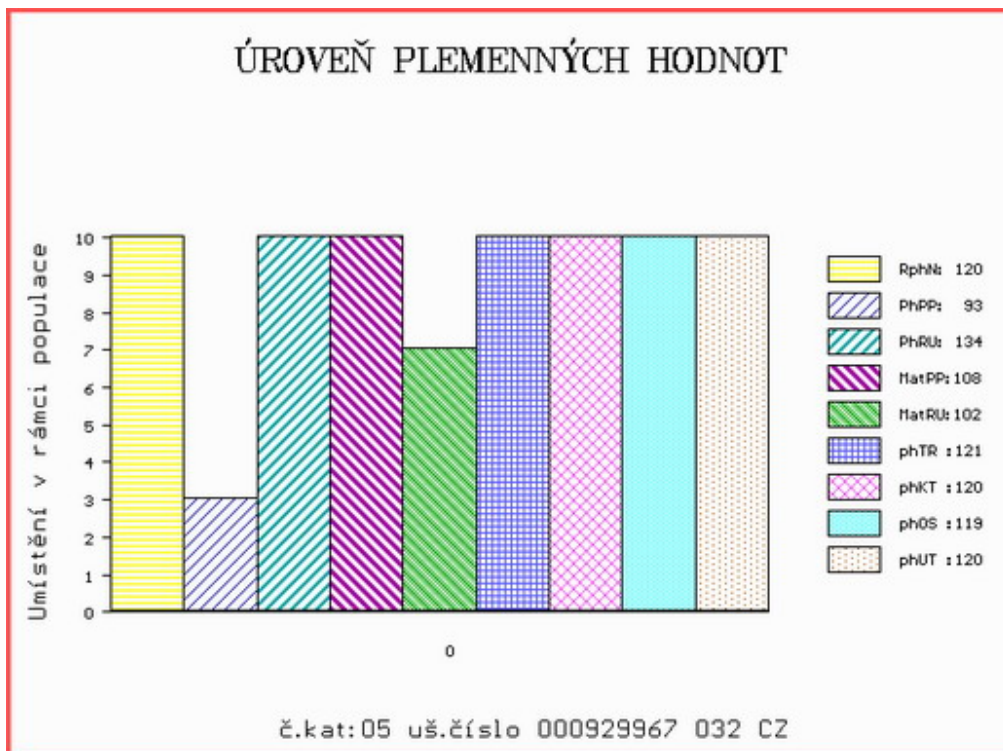
Vl.užit:nar: 42 *** kg ve 120d: 227 kg 210d: 415 kg 365d: 615 kg / kříž: 138 cm
 Přírustek od narození: 1654 g / 120 šourek 40 cm
 Věk při ZV 442 dní aktuálně k 19.05.22 hmotnost: 715 kg výška v kříži: 144 cm

PLEMENNÉ HODNOTY

LINEARNÍ HODNOCENÍ

	pp	ru	pp	ru	TR	KT	OS	UT	Hmot	kříž	TR	KT	OS	UT	CE		
BÝK	PE	93	134	ME	108	102	121	120	119	120							
MATKA	PE	97	108	ME	111	119	100	109	112	107	790	146	25	22	21	8	76
OTEC	PE	88	131	ME	108	94	116	113	112	115	632	140	26	20	20	7	73

HODNOCEN: TR 10 / /10 KT / / OS / / UT Výsledek:



Číslo : 929972 032 CZ HOR NEČTINSKÝ R* Číslo katalogu 6
 Dat.nar. : 13.04.2021 Plemeno : Y100 Limousine
 Chovatel : Nečtinská zemědělská a.s.
 Majitel : Nečtinská zemědělská a.s.

**OTL
znaky**

Rohy	Ataxie	Q204X	F94L	Nt821	C313Y
R*	-	-	-	-	-

OOO 281 254 FIDELE P 2311392092
 OO ZLM 400 IMBATTABLE PP 4242120209
 MOO 4241712146 FR FABULEUSE P 4241712146

Otec ZIL 034 CORINTH Z KALIŠTĚ P 031000768749053

OMO ZLI 824 ENZO P 1933472074
 MO 293067 953 CZ MILČA Z KALIŠTĚ P 031000293067953
 MMO 167506 953 CZ MAJKA Z KALIŠTĚ 031000167506953

OOM ZLI 929 TOPTORO 8122073617
 OM ZLM 289 VOREL Z TODNĚ P 397000795139031
 MOM 986393506 DE GUNDI P 09.863 93506

MA 532870 932 CZ /2 ot 093000532870932

OMM ZLI 584 BAUDOIN 1932607020
 MM 318536 932 CZ 093000318536932
 MMM 21309 347 CZ IVANKA NEČTINSKÁ 093347021309

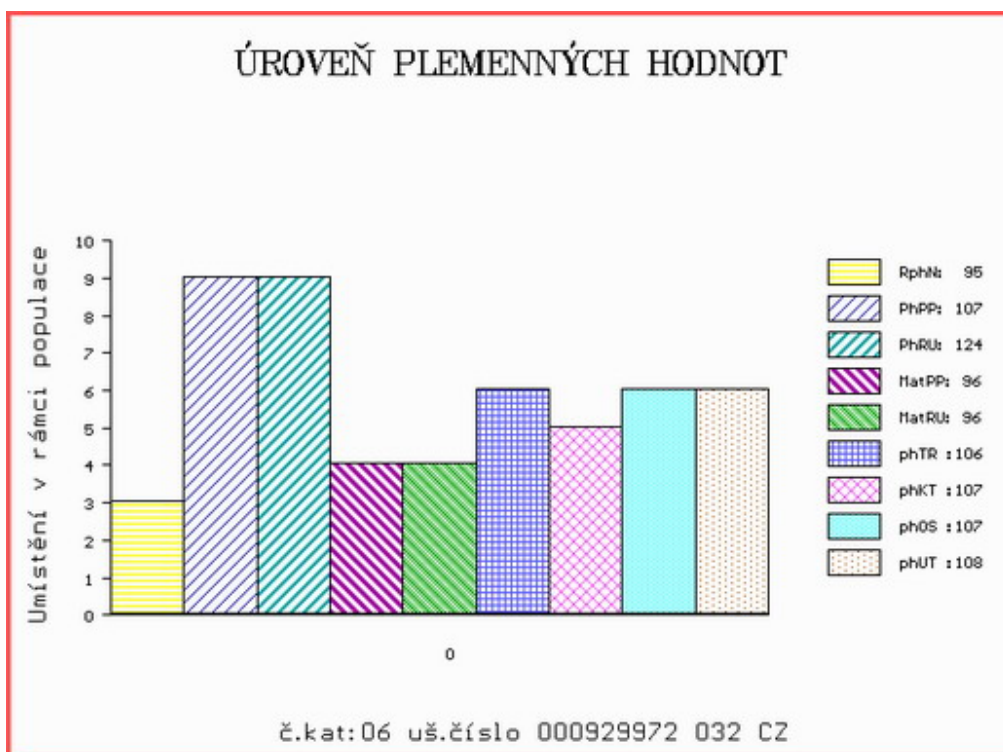
Vl.užit:nar: 38 *** kg ve 120d: 222 kg 210d: 361 kg 365d: 544 kg / kříž: 132 cm
 Přírustek od narození: 1414 g / 95 šourek 39 cm
 Věk při ZV 436 dní aktuálně k 19.05.22 hmotnost: 605 kg výška v kříži: 136 cm

PLEMENNÉ HODNOTY

LINEARNÍ HODNOCENÍ

	pp	ru	pp	ru	TR	KT	OS	UT	Hmot	kříž	TR	KT	OS	UT	CE		
BÝK	PE	107	124	ME	96	96	106	107	107	108							
MATKA	PE	94	115	ME	101	114	106	95	93	96	715	141	21	19	18	7	65
Otec	PE	108	120	ME	96	83	98	103	104	104	604	135	21	19	20	7	67

HODNOCEN: TR 7 / /10 KT / / OS / / UT Výsledek:



Číslo : 929979 032 CZ HORO NEČTINSKÝ Číslo katalogu 7
 Dat.nar. : 22.04.2021 Plemeno : Y100 Limousine
 Chovatel : Nečtinská zemědělská a.s.
 Majitel : Nečtinská zemědělská a.s.

**OTL
znaky**

Rohy	Ataxie	Q204X	F94L	Nt821	C313Y
-	-	-	-	-	-

OOO ZLI 490 REMIX 1717626948
 OO ZLM 405 CAMEOS 2424507604
 MOO 2324444531 FR VELSEUSE 2324444531

OTEC ZIL 770 FAMEOS NEČTINSKÝ 093000929279032
 OMO LIP 768 UDO NEČTINSKÝ 093000654806032
 MO 388150 932 CZ 093000388150932
 MMO 285579 932 CZ 093000285579932

OOM 268 705 NELOMBO 1297172653
 OM ZLI 929 TOPTORO 8122073617
 MOM 8195125901 FR LAROUSSE 8195125901

MA 454728 932 CZ /4 ot 093000454728932
 OMM LIP 417 PÍST NEČTINSKÝ 093000562608032
 MM 318512 932 CZ 093000318512932
 MMM 224578 932 CZ 093000224578932

Vl.užit:nar: 47 *** kg ve 120d: 236 kg 210d: 403 kg 365d: 616 kg / kříž: 140 cm
 Přírustek od narození: 1551 g / 100 šourek 36 cm
 Věk při ZV 427 dní aktuálně k 19.05.22 hmotnost: 655 kg výška v kříži: 140 cm

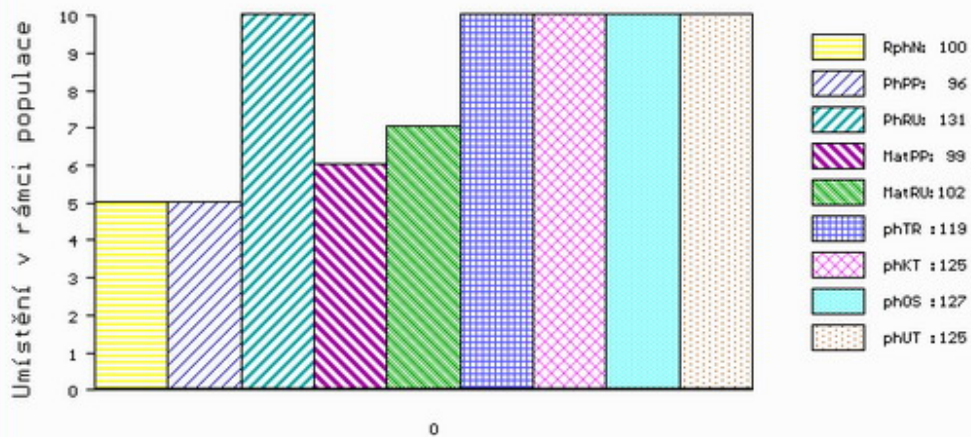
PLEMENNÉ HODNOTY

LINEARNÍ HODNOCENÍ

	pp	ru	pp	ru	TR	KT	OS	UT	Hmot	kříž	TR	KT	OS	UT	CE		
BÝK	PE	96	131	ME	99	102	119	125	127	125							
MATKA	PE	93	116	ME	95	114	106	110	111	110	780	148	25	22	21	8	76
OTEC	PE	111	128	ME	98	96	110	121	124	121	700	141	26	23	23	8	80

HODNOCEN: TR 9 / /10 KT / / OS / / UT Výsledek:

ÚROVEŇ PLEMENNÝCH HODNOT



č.kat:07 uš.číslo 000929979 032 CZ

Číslo : 929986 032 CZ HOREN NEČTINSKÝ Číslo katalogu 8
 Dat.nar. : 28.04.2021 Plemeno : Y100 Limousine
 Chovatel : Nečtinská zemědělská a.s.
 Majitel : Nečtinská zemědělská a.s.

**OTL
znaky**

Rohy	Ataxie	Q204X	F94L	Nt821	C313Y
-	-	-	-	-	-

OOO ZLI 437 MOZART Z CUNKOVA ET 253000156381031
 OO LIP 501 REXÍK Z KALIŠTĚ 031000562343053
 MOO 8167 517 CZ DOLINA Z KALIŠTĚ 031517008167

Otec ZLM 844 BERN AVENA 028000737031053

OMO ZLI 319 JOKER VFU 007764119018
 MO 153304 953 CZ 028000153304953
 MMO 143286 511 CZ 028000143286511

OOM ZLI 400 NEUF 2297004114
 OM ZLM 056 ARMORIC 2219279723
 MOM 2219279337 FR SOURIANTE 2219279337

MA 489122 932 CZ /3 ot CAMOREN NEČTINSKÁ 093000489122932

OMM ZLI 517 OGINA VFU 007000501409081
 MM 285530 932 CZ 093000285530932
 MMM 30764 932 CZ 093000030764932

Vl.užit:nar: 45 *** kg ve 120d: 212 kg 210d: 384 kg 365d: 604 kg / kříž: 138 cm
 Přírustek od narození: 1528 g / 100 šourek 37 cm
 Věk při ZV 421 dní aktuálně k 19.05.22 hmotnost: 635 kg výška v kříži: 138 cm

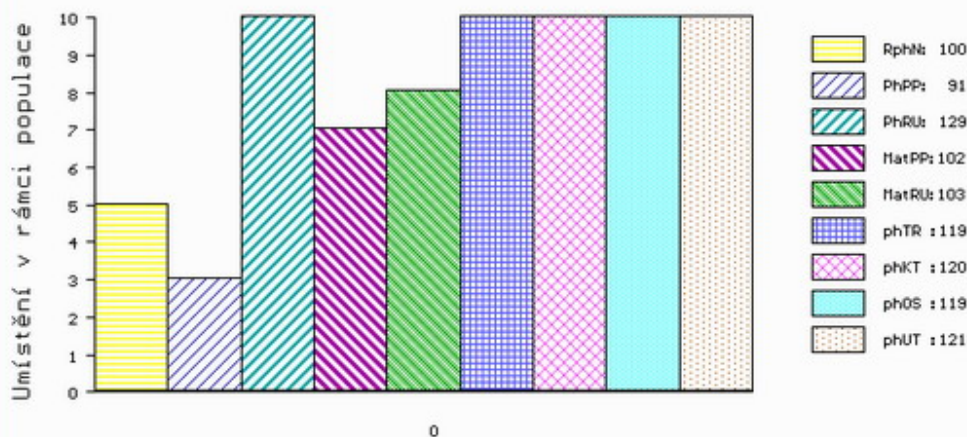
PLEMENNÉ HODNOTY

LINEARNÍ HODNOCENÍ

	pp	ru	pp	ru	TR	KT	OS	UT	Hmot	kříž	TR	KT	OS	UT	CE		
BÝK	PE	91	129	ME	102	103	119	120	119	121							
MATKA	PE	97	109	ME	93	116	107	112	113	113	915	151	29	24	21	9	83
Otec	PE	88	131	ME	108	94	116	113	112	115	632	140	26	20	20	7	73

HODNOCEN: TR 8 / /10 KT / / OS / / UT Výsledek:

ÚROVEŇ PLEMENNÝCH HODNOT



č.kat:08 uš.číslo 000929986 032 CZ

Číslo : 929993 032 CZ HORIC NEČTINSKÝ Číslo katalogu 9
 Dat.nar. : 04.05.2021 Plemeno : Y100 Limousine
 Chovatel : Nečtinská zemědělská a.s.
 Majitel : Nečtinská zemědělská a.s.

**OTL
znaky**

Rohy	Ataxie	Q204X	F94L	Nt821	C313Y
-	-	-	-	-	-

OOO ZLI 490 REMIX 1717626948
 OO ZLM 405 CAMEOS 2424507604
 MOO 2324444531 FR VELSEUSE 2324444531

OTEC ZIL 770 FAMEOS NEČTINSKÝ 093000929279032
 OMO LIP 768 UDO NEČTINSKÝ 093000654806032
 MO 388150 932 CZ 093000388150932
 MMO 285579 932 CZ 093000285579932

OOM ZLI 400 NEUF 2297004114
 OM ZLM 056 ARMORIC 2219279723
 MOM 2219279337 FR SOURIANTE 2219279337

MA 489145 932 CZ /3 ot COLBA NEČTINSKÁ 093000489145932
 OMM ZLI 305 JUAN Z KALIŠTĚ 031591138710
 MM 224781 932 CZ ROLBA NEČTINSKÁ 093000224781932
 MMM 35989 347 CZ KARLA NEČTINSKÁ 093000035989347

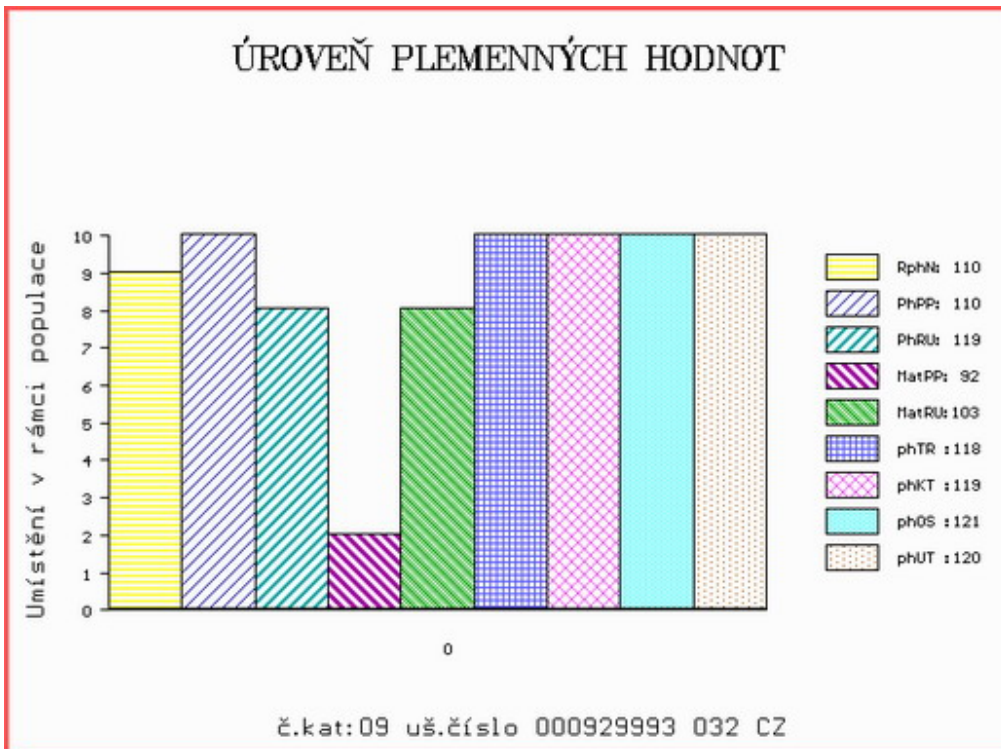
Vl.užit:nar: 37 *** kg ve 120d: 206 kg 210d: 342 kg 365d: 586 kg / kříž: 136 cm
 Přírustek od narození: 1508 g / 110 šourek 34 cm
 Věk při ZV 415 dní aktuálně k 19.05.22 hmotnost: 610 kg výška v kříži: 136 cm

PLEMENNÉ HODNOTY

LINEARNÍ HODNOCENÍ

	pp	ru	pp	ru	TR	KT	OS	UT	Hmot	kříž	TR	KT	OS	UT	CE		
BÝK	PE	110	119	ME	92	103	118	119	121	120							
MATKA	PE	97	102	ME	93	113	94	94	95	95	760	145	22	17	18	6	63
OTEC	PE	111	128	ME	98	96	110	121	124	121	700	141	26	23	23	8	80

HODNOCEN: TR 7 / /10 KT / / OS / / UT Výsledek:



Číslo : 20902 035 CZ HELOS NEČTINSKÝ Číslo katalogu 10
 Dat.nar. : 10.05.2021 Plemeno : Y100 Limousine
 Chovatel : Nečtinská zemědělská a.s.
 Majitel : Nečtinská zemědělská a.s.

**OTL
znaky**

Rohy	Ataxie	Q204X	F94L	Nt821	C313Y
-	-	-	-	-	-

OOO ZLM 057 BAVARDAGE 2257773618
 OO ZLM 951 BARRY Z KALIŠTĚ P 031000744556053
 MOO 130584 953 CZ DIVIŠKA Z KALIŠTĚ P 031000130584953

Otec ZIL 830 FIDEL Z KALIŠTĚ R* 031000849065053

OMO ZLI 295 MALIBU 3696026196
 MO 247918 953 CZ FELIXA Z KALIŠTĚ 031000247918953
 MMO 153290 953 CZ FIDELIE Z KALIŠTĚ 031000153290953

OOM ZLI 426 MONT NEČTINSKÝ 093000065088032
 OM ZLI 896 TESIL NEČTINSKÝ 093000654654032
 MOM 30654 932 CZ 093000030654932

MA 388106 932 CZ /6 ot 093000388106932

OMM LIP 297 MASKOT NEČTINSKÝ 093000105449032
 MM 256388 932 CZ 093000256388932
 MMM 25542 347 CZ 093000025542347

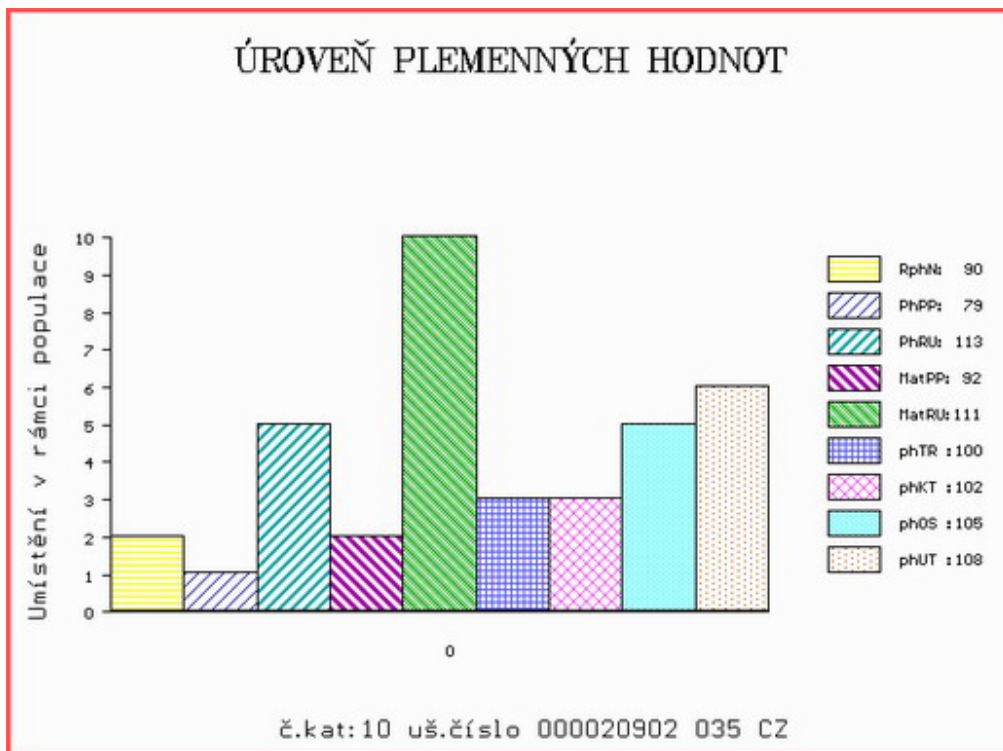
Vl.užit:nar: 48 *** kg ve 120d: 220 kg 210d: 333 kg 365d: 543 kg / kříž: 135 cm
 Přírustek od narození: 1356 g / 90 šourek 36 cm
 Věk při ZV 409 dní aktuálně k 19.05.22 hmotnost: 555 kg výška v kříži: 135 cm

PLEMENNÉ HODNOTY

LINEARNÍ HODNOCENÍ

	pp	ru	pp	ru	TR	KT	OS	UT	Hmot	kříž	TR	KT	OS	UT	CE		
BÝK	PE	79	113	ME	92	111	100	102	105	108							
MATKA	PE	89	113	ME	104	112	102	114	117	113	675	140	19	16	16	6	57
Otec	PE	101	108	ME	82	112	94	106	109	106	608	136	22	21	22	8	73

HODNOCEN: TR 7 / / 9 KT / / OS / / UT Výsledek:



Číslo : 20905 035 CZ HANUK NEČTINSKÝ P* Číslo katalogu 11
 Dat.nar. : 21.05.2021 Plemeno : Y100 Limousine
 Chovatel : Nečtinská zemědělská a.s.
 Majitel : Nečtinská zemědělská a.s.

**OTL
znaky**

Rohy	Ataxie	Q204X	F94L	Nt821	C313Y
P*	-	-	-	-	-

OOO ZLI 650 TIGRIS PP 14.026 24243
 OO ZLM 164 VOJTA Z TODNĚ P 397000757329031
 MOO 4240970929 FR VOUTE 4240970929

Otec ZLM 700 ANTON Z TODNĚ P 397000882850031

OMO ZLI 617 PRADO VFU 007000501431081
 MO 373976 961 CZ STELLA VODENSKÁ 396000373976961
 MMO 4805007187 FR VELLE 4805007187

OOM ZLI 166 ULYSSE 3683001518
 OM ZLI 477 HAUTECLAIR 1992014267
 MOM 1983000001 FR URANIE 1983000001

MA 388168 932 CZ /5 ot 093000388168932

OMM ZLI 272 HOLOMEK Z KALIŠTĚ 031517008168
 MM 30763 932 CZ 093000030763932
 MMM 3133 517 CZ 093517003133

Vl.užit:nar: 38 *** kg ve 120d: 225 kg 210d: 328 kg 365d: 543 kg / kříž: 134 cm
 Přírustek od narození: 1383 g / 90 šourek 35 cm
 Věk při ZV 398 dní aktuálně k 19.05.22 hmotnost: 540 kg výška v kříži: 134 cm

PLEMENNÉ HODNOTY

LINEARNÍ HODNOCENÍ

	pp	ru	pp	ru	TR	KT	OS	UT	Hmot	kříž	TR	KT	OS	UT	CE		
BÝK	PE	109	116	ME	91	98	99	100	104	104							
MATKA	PE	102	103	ME	89	107	94	98	99	98	830	148	27	20	20	7	74
Otec	PE	104	123	ME	101	93	93	96	99	97	606	135	24	22	22	8	76

HODNOCEN: TR 7 / / 9 KT / / OS / / UT Výsledek:

