

KATALOG ZÁKLADNÍHO VÝBĚRU

dne 17.04.2024 14:30

Karsit Agro,a.s.Dubenec

Č. K.	Číslo býčka	Otec st.reg.	Datum narození	Plem.	HM. kg	Kř. cm	Př.od (g)	nar. RPH	Chovatel
1	876622 052	CZ ITI 054	05.01.23	T 100	612	141	1292	118	Karsit Agro,a.s.Dubenec
2	876632 052	CZ ITI 054	10.01.23	T 100	630	141	1350	118	Karsit Agro,a.s.Dubenec
3	876641 052	CZ ICH 821	27.01.23	T 100	598	140	1321	118	Karsit Agro,a.s.Dubenec

Plemenné hodnoty uvedené v katalogu jsou spočítány k 31.03.2024

Vysvětlivky ke zkratkám ve jménech v katalogu :

ET	- býček narozen po embryotrasferu
RED	- zbarvení red angus
P,V	- bezrohý / volný roh (* - testováno testem DNA)
PP	- bezrohý – homozygot (stanoveno testem DNA)
R	- rohatý (* - testováno testem DNA)

Vysvětlivky ke OTL znakům v katalogu :

ATAxie G/G – čistý, A/G – přenašeč, A/A - zvíře nese dvě kopie mutované alely

Geny způsobující dvojí osvalení:

Q204X	+/+ - čistý, MH/+ - přenáší jednu alelu, MH/MH – dvě mutované alely (CH)
F94L	+/+ - čistý, F/+ - přenáší jednu alelu, F/F – dvě mutované alely (LI, CH)
NT821	WT/WT – čistý, WT/Del11 - přenáší 1 alelu, Del11/Del11- dvě mutované alely (AA)
C313Y	+/+ - čistý, MH/+ - přenáší jednu alelu, MH/MH – dvě mutované alely (GS)

Porodní hmotnost (nar) - u plemene AA,BA,HE,CH,MS,LI způsob zjišťování porodní hmotnosti v chovu

- * * * - váženo při narození
- * * - odhadováno
- * - nesledováno

Popisky grafu úrovně plemenných hodnot:

Jednotlivé plemenné hodnoty jsou rozděleny do pásem na základě výpočtu kvantilu normálního rozložení, které udávají, jak si konkrétní jedinec stojí v porovnání s průměrem populace plemenných býčků odchovaných

- pro polní test v období 2018 – 2023 .
- pro lineární hodnocení pouze býci odchováni v roce 2023 .

pásmo	Pozice býka v rámci populace	zkratka	Popis údaje v grafu
10	býk patří hodnotou RPH do 10 % nejlepších býků v daném ukazateli	RphT	RPH pro přírůstek v testu
9	býk patří hodnotou RPH do 20 % nejlepších býků v daném ukazateli	RphN	RPH pro životní přírůstek
8	býk patří hodnotou RPH do 30 % nejlepších býků v daném ukazateli	RpPP	RPH pro přímý efekt porody
7	býk patří hodnotou RPH do 40 % nejlepších býků v daném ukazateli	RpRU	RPH pro přímý efekt růst
6	býk patří hodnotou RPH do 50 % nejlepších býků v daném ukazateli	MatPP	RPH pro maternální efekt porody
5	býk patří hodnotou RPH do průměru býků v daném ukazateli	MatRU	RPH pro maternální efekt růst
4	býk patří hodnotou RPH do 60 % nejlepších býků v daném ukazateli	phTR	RPH pro lineární hodnocení těl. rámec
3	býk patří hodnotou RPH do 70 % nejlepších býků v daném ukazateli	phKT	RPH pro lineární hodnocení kap. těla
2	býk patří hodnotou RPH do 80 % nejlepších býků v daném ukazateli	phOS	RPH pro lineární hodnocení osvalení
1	býk patří hodnotou RPH do 90 % nejlepších býků v daném ukazateli	phUT	RPH pro lineární hodnocení užit. typ

Hlavní selekční kritéria pro výběr do plemnitby na OPB a odchovu u chovatele:

Hlavním selekčním kritériem bude pouze lineární hodnocení při základním výběru.

Důvody vyřazení před základním výběrem.

- hodnocení tělesného rámce (1,2,3 body dle parametrů daného plemene)
- hodnocení bodů za hmotnost v 365 dnech (1,2,3 body dle parametrů daného plemene)
- nepředvedení býka k základnímu výběru na ohlávce nebo na vodící tyči
- na základě rozhodnutí majitele býka o jeho vyřazení
- zdravotní důvody (displazie varlat, apod.)

Důvody vyřazení před základním výběrem.

- hodnocení délky těla (1,2,3 body dle parametrů daného plemene)
- hodnocení ukazatelů kapacity těla (1,2,3 body dle parametrů daného plemene)
- hodnocení ukazatelů osvalení (1,2,3 body dle parametrů daného plemene)
- hodnocení užitečného typu (1,2,3 body dle parametrů daného plemene)
- závažné vady exteriéru při základním výběru
- neodpovídající funkčnost končetin při základním výběru
- zdravotní důvody (displazie varlat, apod.)

Hodnocení končetin

Počínaje prvním turnusem výběrů plemenných býků bude zavedeno do praxe rutinní sledování kvality končetin. Pilotně byly znaky sledovány již v průběhu minulého roku. Za tímto účelem byla vytvořena jednoduchá metodika hodnocení končetin, která se stává nedílnou součástí KUMP a doplňuje Metodiku hodnocení zevnější zviřat.

V rámci popisu končetin se bude sledovat celkem **5 souhrnných znaků**. Jedná se o postoj předních a zadních končetin, souhrnné ukazatele délka a úhel přední a zadní končetiny a zaúhlení pánevních končetin. Všechny sledované vlastnosti se popisují na škále od 1 do 9 bodů. Škála je upravena tak, aby postihovala biologické extrémy (hodnocené body 1 a 9) a stupně mezi nimi. Ne u každého plemene a vlastnosti je bodové hodnocení 5 ideálem, ale zpravidla to tak je.

- **Postoj předních končetin zepředu** – hodnotí se při pohledu zepředu; zpravidla několikrát, aby se eliminoval nesprávný popis, který vychází z momentálního špatného postavení zvířete. Pokud nejsou obě končetiny shodné, popisuje se vždy horší končetina. Odchytky způsobené zraněním se neberou v potaz a taková končetina nemůže být považována za horší.

- **Délka a úhel spěnky přední končetiny** – hodnotí se při pohledu zboku; jedná se o komplexní vlastnost, která zahrnuje 2 samostatné znaky. Pro popis musí dojít ke zvážení obou vlastností a jejich společnému bodovému hodnocení. Pokud nejsou obě končetiny shodné, popisuje se vždy horší končetina. Odchytky způsobené zraněním se neberou v potaz a taková končetina nemůže být považována za horší.

- **Postoj zadních končetin zezadu** – hodnotí se při pohledu zezadu; zpravidla několikrát, aby se eliminoval nesprávný popis, který vychází z momentálního špatného postavení zvířete. Pokud nejsou obě končetiny shodné, popisuje se vždy horší končetina. Odchytky způsobené zraněním se neberou v potaz a taková končetina nemůže být považována za horší.

- **Zaúhlení zadních končetin** - hodnotí se při pohledu zboku; pozorován je úhel hlezenního kloubu, celková motorika zviřat z ní vyplývající.

- **Délka a úhel spěnky zadní končetiny** – hodnotí se při pohledu zboku; jedná se o komplexní vlastnost, která zahrnuje 2 samostatné znaky. Pro popis musí dojít ke zvážení obou vlastností a jejich společnému bodovému hodnocení. Pokud nejsou obě končetiny shodné, popisuje se vždy horší končetina. Odchytky způsobené zraněním se neberou v potaz a taková končetina nemůže být považována za horší.

Úplné znění metodiky pro hodnocení končetin a upravenou metodiku KUMP si můžete stáhnout na www.cschms.cz

Reklamační řád pro základní výběry býků

Majitel odchovávaného býčka má právo podat reklamaci proti rozhodnutí výběrové komise (ČSCHMS). Tato reklamační může mít písemnou nebo ústní formu. Předmětem reklamační může být pouze konečný výsledek výběru (vybrán, odročen, vyřazen), nikoliv nesouhlas s bodovým hodnocením daného býka. Po skončení základního výběru býků vyzve předseda výběrové komise, nebo příslušný inspektor k podání případných protestů (reklamací). Reklamační se podává písemně (e-mailem) nejpozději následující den po provedení výběru a to řediteli svazu, řediteli PK a členům výběrové komise (bonitérovi), která hodnocení provedla. Jménem majitele býka může jednat také zástupce odchovny plemenných býků (OPB). V případě neshody mezi verdiktem výběrové komise a majitelem býka je býk odročen a bude proveden nový základní výběr. Provedení nového základního výběru je podmíněno složením kauce 5000 Kč za každého reklamovaného býka. Kauce se skládá na účet ČSCHMS nejpozději do 10-ti kalendářních dnů ode dne provedení základního výběru. V případě, že nebudou peníze připsány na účet v daném termínu, platí původní verdikt výběrové komise a reklamační se dále neřeší. Nový základní výběr se uskuteční do 30-ti dnů od sporného výběru na místě, kde byla podána reklamační, pokud se obě strany nedohodnou jinak. Většinové složení komise nesmí být totožné se složením komise, která vynesla sporný verdikt. O složení nové komise rozhoduje Rada PK daného plemene po dohodě s ČSCHMS. O závěru nového základního výběru je sepsán nový výběrový protokol. Proti tomuto rozhodnutí se již nelze dále odvolat. V případě, že je potvrzeno původní rozhodnutí výběrové komise, propadá kauce ve prospěch ČSCHMS, v opačném případě se vrací majiteli býka do 10-ti kalendářních dnů od provedení nového základního výběru. Náklady spojené s novým základním výběrem (zejména cestovné členů výběrové komise, případně oprávněné nároky spojené s odměnou za odvedenou práci) nese strana, která při svém rozhodnutí či jednání nebyla v právu. Tyto náklady jsou zúčtovány na základě vystavené faktury zaslané druhé straně nejpozději do 14 dnů od provedení opakovaného základního výběru. V každém případě se o reklamační vede písemný zápis. Rozhodnutí výběrové komise se váže ke konkrétnímu zvířeti v konkrétním čase a není možno se na něj odvolávat v případných následných sporech.

Schváleno výborem ČSCHMS dne 21. 3. 2006 v Hradištku pod Medníkem, změny schváleny 24. 7. 2019 Grémiem předsedů rad plemenných knih v Hradištku pod Medníkem. Vstupuje v platnost dnem schválení.

Informace uvedené v katalogu k základnímu výběru byly sestaveny na základě podkladů z kontroly užítkovosti ČSCHMS, laboratoře imunogenetiky a s využitím údajů poskytnutých jednotlivými chovateli. Jejich správnost je relevantní k datu sestavení katalogu, přičemž v průběhu základních výběrů (ZV) může dojít ke zpřesnění některých informací. Pokud se tak stane, jsou na úpravy chovatelé přítomni ZV upozorněni u každého jednotlivého býka po jeho hodnocení. ČSCHMS nenesе žádnou odpovědnost (přímou ani nepřímou) za případné škody, které mohou vzniknout v souvislosti s využitím katalogu jako podkladu pro nákup býka.



Sekretariát ČSCHMS Praha Těšnov 17 110 00 Praha 1	Ředitel Plemenné knihy Alena Birovaš Tel.: + 420 774 127 184 E-mail: pk@cschms.cz Ředitel ČSCHMS Kamil Malát Tel.: +420 724 007 860 E-mail: info@cschms.cz	Plemenná kniha - adresa ČSCHMS Osvoboditelů 35/9 410 02 Lovosice Administrace PK - Nina Honová Tel.: + 420 724 073 641 E-mail: honova@cschms.cz
---	---	---

Číslo : **876622 052 CZ** **ILORD KARSIT R*** Číslo katalogu: 1
 Dat.nar. : 05.01.2023 Plemeno : T 100 - Charolais
 Chovatel : Karsit Agro, a.s. Dubenec
 Majitel : Karsit Agro, a.s. Dubenec

QTL znaky	Rohy	Ataxie	Q204X	F94L	Nt821	C313Y
	R*	G/G	+/+	+/+	-	-

OOO 280 473 UNI 8935243530
 OO ZIT 351 BANCO 0312256177
 MOO 397110189 FR NAHAIKA 0397110189

Otec ITI 054 LORD 8843739450

OMO ZTI 099 ROCHEFORT RJ 8935243530
 MO 8842167926 FR COMTESSE 8842167926
 MMO 8840297210 FR SERVANTE 8840297210

OOM ZCH 806 HABIT 7992101442
 OM ZIT 195 UMAX Z MEZIBOŘÍ 017000788733061
 MOM 344613 961 CZ ROLBA Z MEZIBOŘÍ 017000344613961

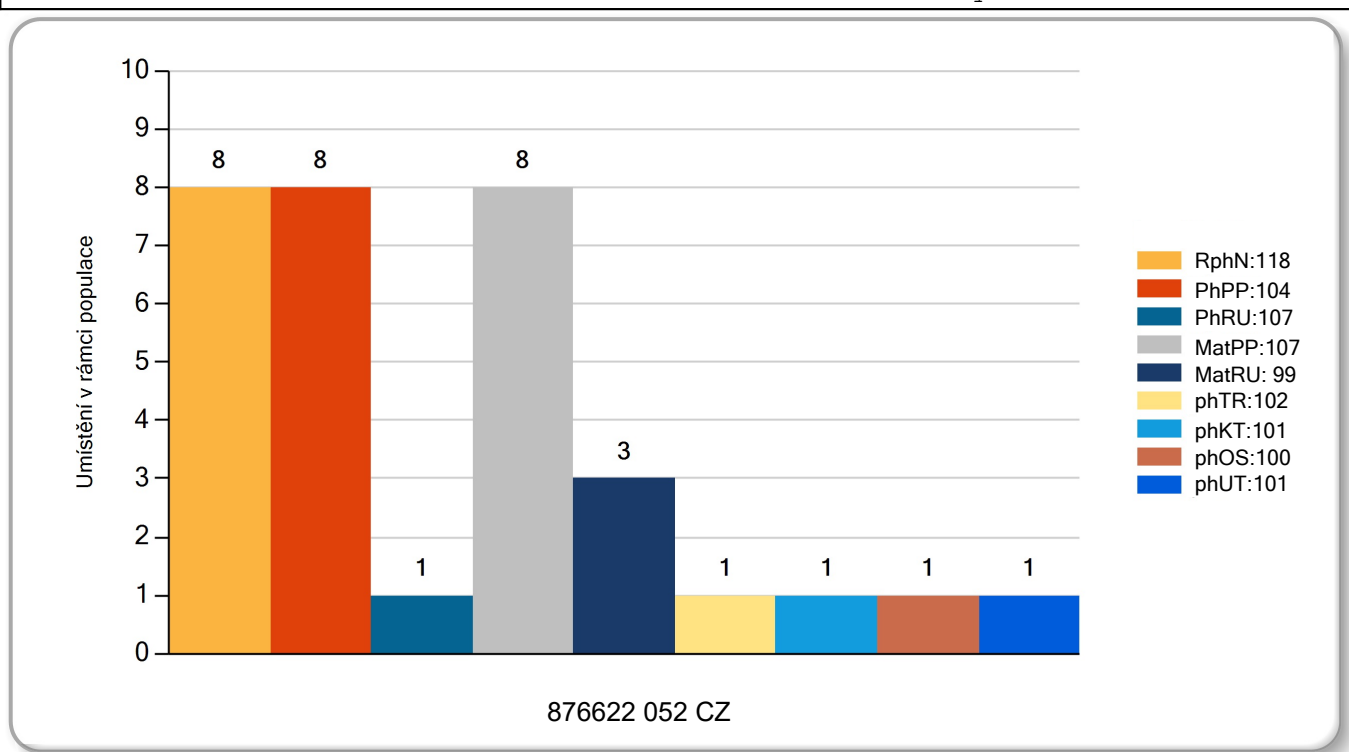
Matka 410873 952 CZ /2 ot. 490000410873952

OMM ZCH 704 NATUR 3697010336
 MM 282616 952 CZ 490000282616952
 MMM 221600 952 CZ SIMONA KARSIT 387000221600952

Vl.užit:nar: **45** *** kg Ve 120d: **192** kg Ve 210d: **315** kg V 365d: **525** kg / kříž: **0** cm
 Přírustek od narození: **1292 / 118** Šourek: **38** cm
 Věk při ZV **468** dní aktuálně k 19.03.24 hmotnost: **612** kg výška v kříži: **141** cm

PLEMENNÉ HODNOTY						LINEARNÍ HODNOCENÍ											
	pp	ru	pp	ru		TR	KT	OS	UT	Hmot kříž							
BÝK	PE	104	107	ME	107	99	102	101	100	101							
MATKA	PE	109	103	ME	101	106	93	94	93	93	776	147	20	18	17	6	61
Otec	PE	95	109	ME	116	92	113	108	106	108	/						

LH: TR 8 / / 6 KT / / OS / / UT Celkem: Končetiny: / / / /



Číslo : **876632 052 CZ** **IBOB KARSIT R*** Číslo katalogu: 2
 Dat.nar. : 10.01.2023 Plemeno : T 100 - Charolais
 Chovatel : Karsit Agro,a.s.Dubeneč
 Majitel : Karsit Agro,a.s.Dubeneč

QTL znaky	Rohy	Ataxie	Q204X	F94L	Nt821	C313Y
	R*	G/G	+/+	+/+	-	-

OOO 280 473 UNI 8935243530
 OO ZIT 351 BANCO 0312256177
 MOO 397110189 FR NAHAIKA 0397110189

OTEC ITI 054 LORD 8843739450

OMO ZTI 099 ROCHEFORT RJ 8935243530
 MO 8842167926 FR COMTESSE 8842167926
 MMO 8840297210 FR SERVANTE 8840297210

OOM ZTI 391 BRESIL 5500797592
 OM ZTI 795 TONER ZEPO 020000621307053
 MOM 119861 953 CZ 020000119861953

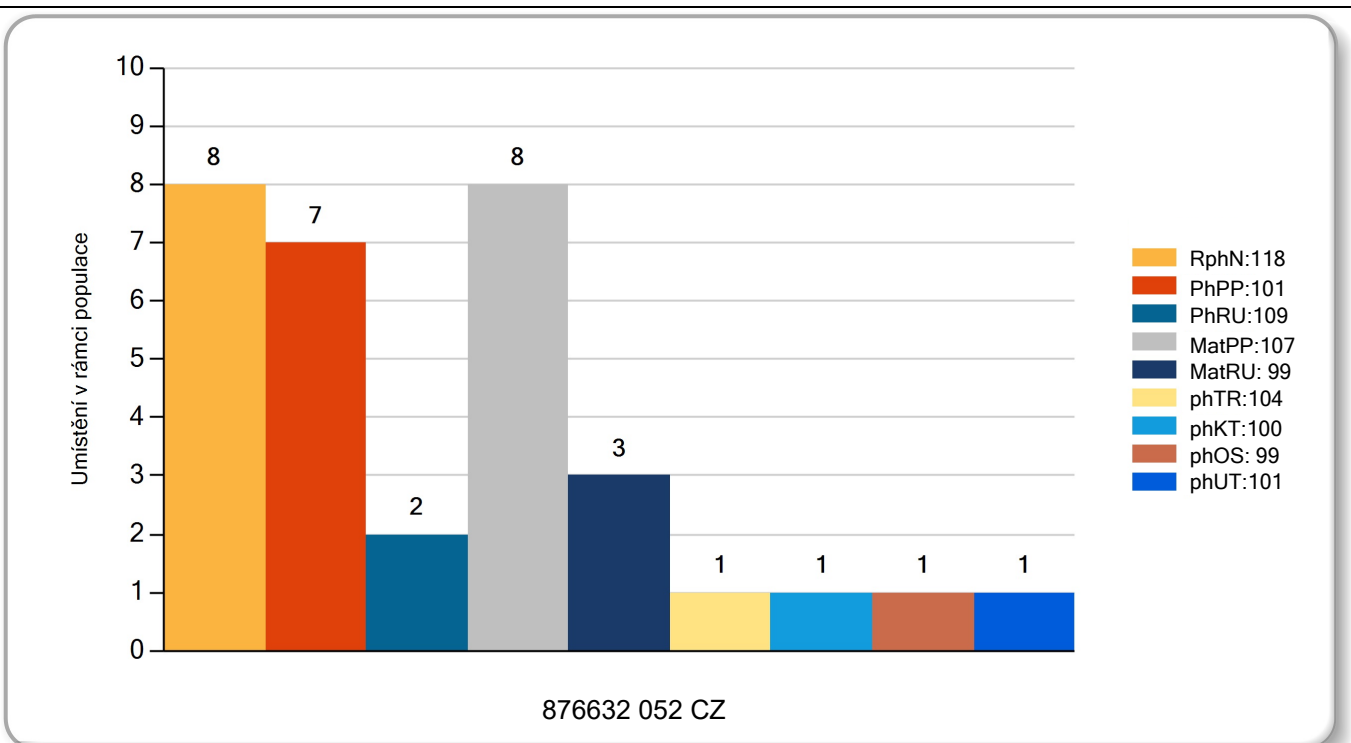
MATKA 410850 952 CZ /2 ot. 490000410850952

OMM ZCH 810 REPAIR 5811001744
 MM 7122265893 FR LIBERTE 7122265893
 MMM 7121691602 FR FILOUTE 7121691602

Vl.užit:nar: **44** *** kg Ve 120d: **190** kg Ve 210d: **310** kg V 365d: **548** kg / kříž: **0** cm
 Přirustek od narození: **1350 / 118** Šourek: **37** cm
 Věk při ZV **463** dní aktuálně k 19.03.24 hmotnost: **630** kg výška v kříži: **141** cm

PLEMENNÉ HODNOTY						LINEARNÍ HODNOCENÍ											
	pp	ru	pp	ru		TR	KT	OS	UT	Hmot kříž				CE			
BÝK	PE	101	109	ME	107	99	104	100	99	101							
MATKA	PE	100	105	ME	103	107	96	95	96	96	906	148	26	20	19	7	72
Otec	PE	95	109	ME	116	92	113	108	106	108							

LH: TR 8 / / 7 KT / / OS / / UT Celkem: Končetiny: / / / /



Číslo : **876641 052 CZ** **IAGO KARSIT R*** Číslo katalogu: 3
 Dat.nar. : 27.01.2023 Plemeno : T 100 - Charolais
 Chovatel : Karsit Agro,a.s.Dubeneč
 Majitel : Karsit Agro,a.s.Dubeneč

QTL znaky	Rohy	Ataxie	Q204X	F94L	Nt821	C313Y
	R*	G/G	MH/+	F/+	-	-

OOO ZCH 703 NECESSAIRE 6327793880
 OO ZIT 349 VIVIERS 5703581890
 MOO 5703418896 FR SIBERIE 5703418896

OTEC ICH 821 HIAGO 5812813521

OMO ZIT 351 BANCO 6327793880
 MO 5812209817 FR DOUCHKA 5812209817
 MMO 5817503633 FR TUILE 5817503633

OOM ZCH 489 LAKANAL 0395121015
 OM ZTI 088 RUSS 6334971421
 MOM 6327586165 FR LITALIE 6327586165

MATKA 299269 952 CZ / 7 ot. 490000299269952

OMM ZCH 895 BOVET MIRDA ET 069000025730053
 MM 243344 952 CZ 387000243344952
 MMM 126735 952 CZ 387000126735952

Vl.užit:nar: **47** *** kg Ve 120d: **200** kg Ve 210d: **315** kg V 365d: **527** kg / kříž: **0** cm
 Přírustek od narození: **1321 / 118** Šourek: **35** cm
 Věk při ZV **446** dní aktuálně k 19.03.24 hmotnost: **598** kg výška v kříži: **140** cm

PLEMENNÉ HODNOTY										LINEARNÍ HODNOCENÍ							
	pp	ru	pp	ru	TR	KT	OS	UT		Hmot kříž	TR	KT	OS	UT	CE		
BÝK	PE	102	109	ME	102	103	106	107	108	107							
MATKA	PE	102	107	ME	100	106	91	96	98	95	750	142	21	21	21	7	70
OTEC	PE	105	111	ME	103	99	115	113	112	113	/						

LH: TR 8 / / 7 KT / / OS / / UT Celkem: Končetiny: / / / /

