

**KATALOG ZÁKLADNÍHO VÝBĚRU****dne 29.04.2024 9:00****Měcholupská zemědělská a.s.**

Č. K.	Číslo býčka	Otec st.reg.	Datum narození	Plem.	HM. kg	Kř. cm	Př.od (g)	nar. RPH	Chovatel
1	124578	035 CZ	ZMS 407	31.01.23	SM100	674	143	1554 123	Měcholupská zemědělská a.s.
2	124583	035 CZ	ISI 355	24.03.23	SM100	662	137	1725 130	Měcholupská zemědělská a.s.
3	124582	035 CZ	ISI 903	28.03.23	SM100	666	142	1756 132	Měcholupská zemědělská a.s.
4	124579	035 CZ	293 203	31.01.23	SM100	722	143	1676 128	Měcholupská zemědělská a.s.
5	124559	035 CZ	ITI 294	31.01.23	T 100	636	142	1439 118	Měcholupská zemědělská a.s.
6	124561	035 CZ	ITI 294	07.02.23	T 100	648	140	1521 123	Měcholupská zemědělská a.s.
7	124647	035 CZ	AAA 773	29.03.23	G 100	540	136	1439 115	Měcholupská zemědělská a.s.

Plemenné hodnoty uvedené v katalogu jsou spočítány k 31.03.2024

### Vysvětlivky ke zkratkám ve jménech v katalogu :

ET	- býček narozen po embryotrasferu
RED	- zbarvení red angus
P,V	- bezrohý / volný roh ( * - testováno testem DNA)
PP	- bezrohý – homozygot ( stanoveno testem DNA )
R	- rohatý ( * - testováno testem DNA )

### Vysvětlivky ke OTL znakům v katalogu :

ATAxie G/G – čistý, A/G – přenašeč, A/A - zvíře nese dvě kopie mutované alely

Geny způsobující dvojí osvalení:

Q204X	+/+ - čistý, MH/+ - přenáší jednu alelu, MH/MH – dvě mutované alely (CH)
F94L	+/+ - čistý, F/+ - přenáší jednu alelu, F/F – dvě mutované alely (LI, CH)
NT821	WT/WT – čistý, WT/Del11 - přenáší 1 alelu, Del11/Del11- dvě mutované alely (AA)
C313Y	+/+ - čistý, MH/+ - přenáší jednu alelu, MH/MH – dvě mutované alely (GS)

**Porodní hmotnost (nar)** - u plemene AA,BA,HE,CH,MS,LI způsob zjišťování porodní hmotnosti v chovu

- \* \* \* - váženo při narození
- \* \* - odhadováno
- \* - nesledováno

### Popisky grafu úrovně plemenných hodnot:

Jednotlivé plemenné hodnoty jsou rozděleny do pásem na základě výpočtu kvantilu normálního rozložení, které udávají, jak si konkrétní jedinec stojí v porovnání s průměrem populace plemenných býčků odchovaných

- pro polní test v období 2018 – 2023 .
- pro lineární hodnocení pouze býci odchováni v roce 2023 .

pásmo	Pozice býka v rámci populace	zkratka	Popis údaje v grafu
10	býk patří hodnotou RPH do 10 % nejlepších býků v daném ukazateli	RphT	RPH pro přírůstek v testu
9	býk patří hodnotou RPH do 20 % nejlepších býků v daném ukazateli	RphN	RPH pro životní přírůstek
8	býk patří hodnotou RPH do 30 % nejlepších býků v daném ukazateli	RpPP	RPH pro přímý efekt porody
7	býk patří hodnotou RPH do 40 % nejlepších býků v daném ukazateli	RpRU	RPH pro přímý efekt růst
6	býk patří hodnotou RPH do 50 % nejlepších býků v daném ukazateli	MatPP	RPH pro maternální efekt porody
5	býk patří hodnotou RPH do průměru býků v daném ukazateli	MatRU	RPH pro maternální efekt růst
4	býk patří hodnotou RPH do 60 % nejlepších býků v daném ukazateli	phTR	RPH pro lineární hodnocení těl. rámec
3	býk patří hodnotou RPH do 70 % nejlepších býků v daném ukazateli	phKT	RPH pro lineární hodnocení kap. těla
2	býk patří hodnotou RPH do 80 % nejlepších býků v daném ukazateli	phOS	RPH pro lineární hodnocení osvalení
1	býk patří hodnotou RPH do 90 % nejlepších býků v daném ukazateli	phUT	RPH pro lineární hodnocení užit. typ

### Hlavní selekční kritéria pro výběr do plemnitby na OPB a odchovu u chovatele:

Hlavním selekčním kritériem bude pouze lineární hodnocení při základním výběru.

#### Důvody vyřazení před základním výběrem.

- hodnocení tělesného rámce (1,2,3 body dle parametrů daného plemene)
- hodnocení bodů za hmotnost v 365 dnech (1,2,3 body dle parametrů daného plemene)
- nepředvedení býka k základnímu výběru na ohlávce nebo na vodící tyči
- na základě rozhodnutí majitele býka o jeho vyřazení
- zdravotní důvody (displazie varlat, apod.)

#### Důvody vyřazení před základním výběrem.

- hodnocení délky těla (1,2,3 body dle parametrů daného plemene)
- hodnocení ukazatelů kapacity těla (1,2,3 body dle parametrů daného plemene)
- hodnocení ukazatelů osvalení (1,2,3 body dle parametrů daného plemene)
- hodnocení užitkového typu (1,2,3 body dle parametrů daného plemene)
- závažné vady exteriéru při základním výběru
- neodpovídající funkčnost končetin při základním výběru
- zdravotní důvody (displazie varlat, apod.)

## Hodnocení končetin

Počínaje prvním turnusem výběrů plemenných býků bude zavedeno do praxe rutinní sledování kvality končetin. Pilotně byly znaky sledovány již v průběhu minulého roku. Za tímto účelem byla vytvořena jednoduchá metodika hodnocení končetin, která se stává nedílnou součástí KUMP a doplňuje Metodiku hodnocení zevnější zviřat.

V rámci popisu končetin se bude sledovat celkem **5 souhrnných znaků**. Jedná se o postoj předních a zadních končetin, souhrnné ukazatele délka a úhel přední a zadní končetiny a zaúhlení pánevních končetin. Všechny sledované vlastnosti se popisují na škále od 1 do 9 bodů. Škála je upravena tak, aby postihovala biologické extrémy (hodnocené body 1 a 9) a stupně mezi nimi. Ne u každého plemene a vlastnosti je bodové hodnocení 5 ideálem, ale zpravidla to tak je.

- **Postoj předních končetin zepředu** – hodnotí se při pohledu zepředu; zpravidla několikrát, aby se eliminoval nesprávný popis, který vychází z momentálního špatného postavení zvířete. Pokud nejsou obě končetiny shodné, popisuje se vždy horší končetina. Odchytky způsobené zraněním se neberou v potaz a taková končetina nemůže být považována za horší.

- **Délka a úhel spěnky přední končetiny** – hodnotí se při pohledu zboku; jedná se o komplexní vlastnost, která zahrnuje 2 samostatné znaky. Pro popis musí dojít ke zvážení obou vlastností a jejich společnému bodovému hodnocení. Pokud nejsou obě končetiny shodné, popisuje se vždy horší končetina. Odchytky způsobené zraněním se neberou v potaz a taková končetina nemůže být považována za horší.

- **Postoj zadních končetin zezadu** – hodnotí se při pohledu zezadu; zpravidla několikrát, aby se eliminoval nesprávný popis, který vychází z momentálního špatného postavení zvířete. Pokud nejsou obě končetiny shodné, popisuje se vždy horší končetina. Odchytky způsobené zraněním se neberou v potaz a taková končetina nemůže být považována za horší.

- **Zaúhlení zadních končetin** - hodnotí se při pohledu zboku; pozorován je úhel hlezenního kloubu, celková motorika zviřat z ní vyplývající.

- **Délka a úhel spěnky zadní končetiny** – hodnotí se při pohledu zboku; jedná se o komplexní vlastnost, která zahrnuje 2 samostatné znaky. Pro popis musí dojít ke zvážení obou vlastností a jejich společnému bodovému hodnocení. Pokud nejsou obě končetiny shodné, popisuje se vždy horší končetina. Odchytky způsobené zraněním se neberou v potaz a taková končetina nemůže být považována za horší.

Úplné znění metodiky pro hodnocení končetin a upravenou metodiku KUMP si můžete stáhnout na [www.cschms.cz](http://www.cschms.cz)

## Reklamační řád pro základní výběry býků

Majitel odchovávaného býčka má právo podat reklamaci proti rozhodnutí výběrové komise (ČSCHMS). Tato reklamační může mít písemnou nebo ústní formu. Předmětem reklamační může být pouze konečný výsledek výběru (vybrán, odročen, vyřazen), nikoliv nesouhlas s bodovým hodnocením daného býka. Po skončení základního výběru býků vyzve předseda výběrové komise, nebo příslušný inspektor k podání případných protestů (reklamací). Reklamační se podává písemně (e-mailem) nejpozději následující den po provedení výběru a to řediteli svazu, řediteli PK a členům výběrové komise (bonitérovi), která hodnocení provedla. Jménem majitele býka může jednat také zástupce odchovny plemenných býků (OPB). V případě neshody mezi verdiktem výběrové komise a majitelem býka je býk odročen a bude proveden nový základní výběr. Provedení nového základního výběru je podmíněno složením kauce 5000 Kč za každého reklamovaného býka. Kauce se skládá na účet ČSCHMS nejpozději do 10-ti kalendářních dnů ode dne provedení základního výběru. V případě, že nebudou peníze připsány na účet v daném termínu, platí původní verdikt výběrové komise a reklamační se dále neřeší. Nový základní výběr se uskuteční do 30-ti dnů od sporného výběru na místě, kde byla podána reklamační, pokud se obě strany nedohodnou jinak. Většinové složení komise nesmí být totožné se složením komise, která vynesla sporný verdikt. O složení nové komise rozhoduje Rada PK daného plemene po dohodě s ČSCHMS. O závěru nového základního výběru je sepsán nový výběrový protokol. Proti tomuto rozhodnutí se již nelze dále odvolat. V případě, že je potvrzeno původní rozhodnutí výběrové komise, propadá kauce ve prospěch ČSCHMS, v opačném případě se vrací majiteli býka do 10-ti kalendářních dnů od provedení nového základního výběru. Náklady spojené s novým základním výběrem (zejména cestovné členů výběrové komise, případně oprávněné nároky spojené s odměnou za odvedenou práci) nese strana, která při svém rozhodnutí či jednání nebyla v právu. Tyto náklady jsou zúčtovány na základě vystavené faktury zaslané druhé straně nejpozději do 14 dnů od provedení opakovaného základního výběru. V každém případě se o reklamační vede písemný zápis. Rozhodnutí výběrové komise se váže ke konkrétnímu zvířeti v konkrétním čase a není možno se na něj odvolávat v případných následných sporech.

Schváleno výborem ČSCHMS dne 21. 3. 2006 v Hradištku pod Medníkem, změny schváleny 24. 7. 2019 Grémiem předsedů rad plemenných knih v Hradištku pod Medníkem. Vstupuje v platnost dnem schválení.

Informace uvedené v katalogu k základnímu výběru byly sestaveny na základě podkladů z kontroly užítkovosti ČSCHMS, laboratoře imunogenetiky a s využitím údajů poskytnutých jednotlivými chovateli. Jejich správnost je relevantní k datu sestavení katalogu, přičemž v průběhu základních výběrů (ZV) může dojít ke zpřesnění některých informací. Pokud se tak stane, jsou na úpravy chovatelé přítomni ZV upozorněni u každého jednotlivého býka po jeho hodnocení. ČSCHMS nenesé žádnou odpovědnost (přímou ani nepřímou) za případné škody, které mohou vzniknout v souvislosti s využitím katalogu jako podkladu pro nákup býka.



<b>Sekretariát</b> ČSCHMS Praha Těšnov 17 110 00 Praha 1	<b>Ředitel Plemenné knihy</b> Alena Birovaš Tel.: + 420 774 127 184 E-mail: pk@cschms.cz  <b>Ředitel ČSCHMS</b> Kamil Malát Tel.: +420 724 007 860 E-mail: info@cschms.cz	<b>Plemenná kniha - adresa</b> ČSCHMS Osvoboditelů 35/9 410 02 Lovosice  <b>Administrace PK - Nina Honová</b> Tel.: + 420 724 073 641 E-mail: honova@cschms.cz
---	---	---

Číslo : **124578 035 CZ** **IDARED MĚCHOLUPSKÝ PP** Číslo katalogu: 1  
 Dat.nar. : 31.01.2023 Plemeno : SM100 - Masný simentál  
 Chovatel : Měcholupská zemědělská a.s.  
 Majitel : Měcholupská zemědělská a.s.

<b>QTL znaky</b>	<b>Rohy Ataxie Q204X F94L Nt821 C313Y</b>
	PP - - - - -

OOO ZSI 599 REJNOK OD BÍLÉHO DOMU P 164000540733032  
 OO ZSI 894 UMBRO P 296000695173032  
 MOO 175304 932 CZ P 164000175304932

**OTEC ZMS 407 ALIS LEŽNICKÝ PP 40000570079041**

OMO 265 452 KOKO P 164000540733032  
 MO 1302340273 DE ELIS P 13.023 40273  
 MMO 1300204723 DE ELA P 13.002 04723

OOM 287 032 AUCHARACHAN WIZARD R M072755  
 OM ZMS 693 STERLING GINO 15 R M088452  
 MOM 320130600304 UK STERLING NAOMI'S BACARDI T002721

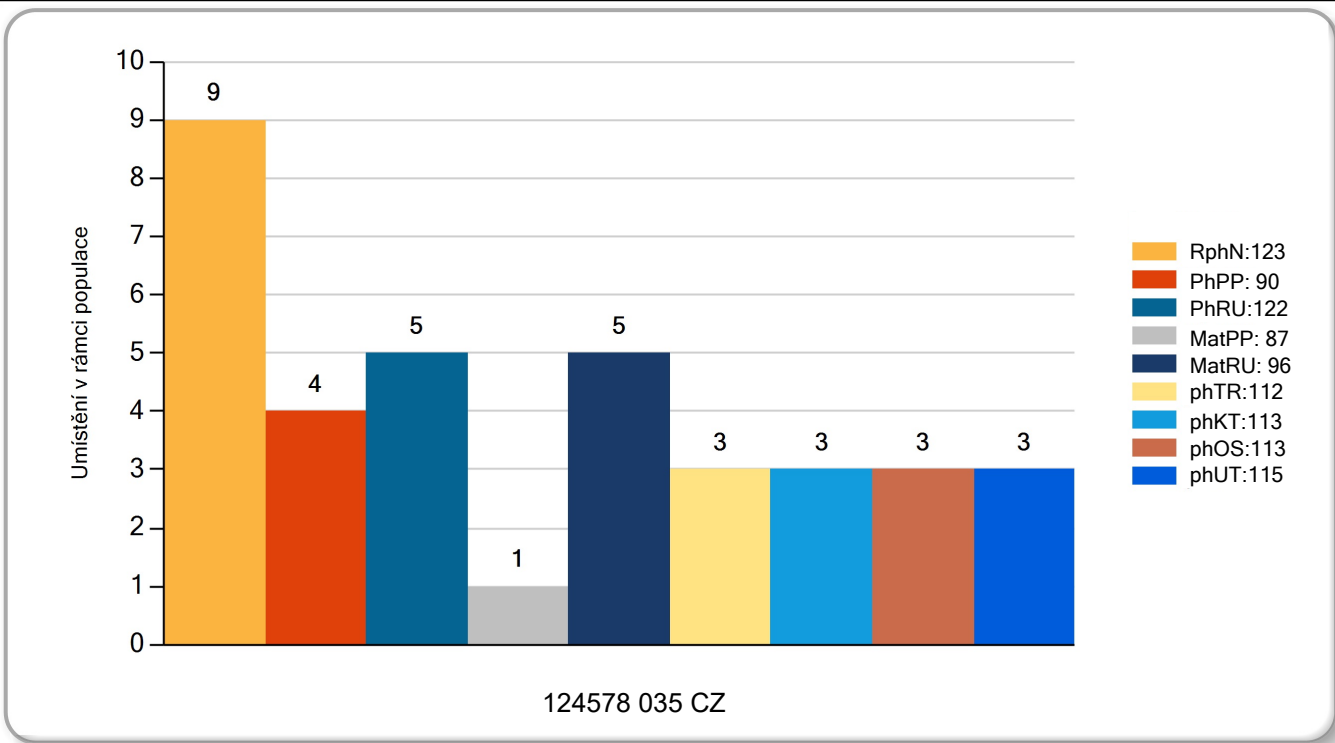
**MATKA 498118 932 CZ /2 ot. ET P\* 427000498118932**

OMM ZSI 178 JIŘÍK VODŇANSKÝ P 145287117144  
 MM 498108 932 CZ ET P 427000498108932  
 MMM 380463 932 CZ ZDENA MĚCHOLUPSKÁ PP 427000380463932

Vl.užit:nar: **40** kg Ve 120d: **210** kg Ve 210d: **336** kg V 365d: **620** kg / kříž: **139** cm  
 Přírustek od narození: **1554 / 123** Šourek: **41** cm  
 Věk při ZV **454** dní aktuálně k 14.03.24 hmotnost: **674** kg výška v kříži: **143** cm

PLEMENNÉ HODNOTY						LINEARNÍ HODNOCENÍ											
	pp	ru	pp	ru		TR	KT	OS	UT	Hmot kříž TR KT OS UT CE							
BÝK	PE	90	122	ME	87	96	112	113	113	115							
MATKA	PE	81	114	ME	82	100	107	107	107	109	871	150	28	24	21	8	81
Otec	PE	83	130	ME	97	93	117	113	111	114	668	145	28	19	21	7	75

LH: TR 9 / /10 KT / / OS / / UT Celkem: Končetiny: / / / /



Číslo : **124583 035 CZ** **IGLESIAS MĚCHOLUPSKÝ P\*** Číslo katalogu: 2  
 Dat.nar. : 24.03.2023 Plemeno : SM100 - Masný simentál  
 Chovatel : Měcholupská zemědělská a.s.  
 Majitel : Měcholupská zemědělská a.s.

**QTL  
znaky**

**Rohy Ataxie Q204X F94L Nt821 C313Y**  
 P\* - - - - -

OOO 285 107 BANWY T-REX M066894  
 OO ZMS 447 CLONAGH DIRECT DEBIT R 221283391006  
 MOO 221283540637 IE CLONEYGOWAN TEMPTRESS 221283540637

**OTEC ISI 355 SVANEMOSEGARDS OZZY OSBORNE P 1777100889**

OMO ZSI 287 SKOVLY UN POCO P M066894  
 MO 1777100871 DK SVANEMOSEGARDS LINDSEY LOHAN P 17771-00871  
 MMO 1777100656 DK SVANEMOGARDS HEIDI FISCHER 17771-00656

OOM ZSI 284 HOLM ULRICK P 36545-00514  
 OM ZSI 891 UMA Z PODLESÍ R 061000543075042  
 MOM 122476 507 CZ P 061507122476

**MATKA 476317 932 CZ /5 ot. P 427000476317932**

OMM SIP 684 OGAR Z LEŽNICE P 400000503724041  
 MM 380686 932 CZ PP 427000380686932  
 MMM 203267 932 CZ P 045000203267932

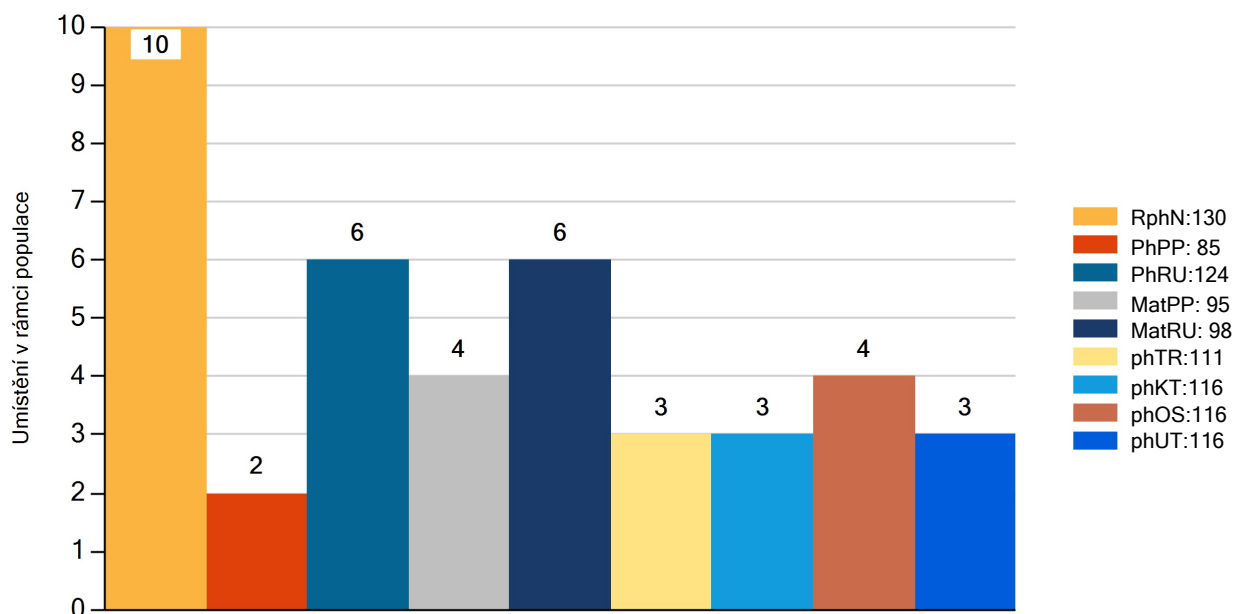
Vl.užit:nar: **48** kg Ve 120d: **224** kg Ve 210d: **365** kg V 365d: **680** kg / kříž: **137** cm  
 Přirustek od narození: **1725 / 130** Šourek: **41** cm  
 Věk při ZV **402** dní aktuálně k 14.03.24 hmotnost: **662** kg výška v kříži: **137** cm

PLEMENNÉ HODNOTY

LINEARNÍ HODNOCENÍ

	pp	ru	pp	ru	TR	KT	OS	UT	Hmot kříž					CE		
BÝK PE	85	124	ME	95	98	111	116	116	116							
MATKA PE	87	116	ME	81	109	109	108	107	108	676	145	24	20	18	6	68
OTEC PE	77	125	ME	104	90	124	132	130	132	884	146	28	25	25	9	87

LH: TR 7 / /10 KT / / OS / / UT Celkem: Končetiny: / / / /



124583 035 CZ

Číslo : **124582 035 CZ** **IRWIN MĚCHOLUPSKÝ PP** Číslo katalogu: 3  
 Dat.nar. : 28.03.2023 Plemeno : SM100 - Masný simentál  
 Chovatel : Měcholupská zemědělská a.s.  
 Majitel : Měcholupská zemědělská a.s.

QTL znaky	<b>Rohy</b>	<b>Ataxie</b>	<b>Q204X</b>	<b>F94L</b>	<b>Nt821</b>	<b>C313Y</b>
	PP	-	-	-	-	-

OOO PMS 346 UWE LEŽNICKÝ P 400000535817041  
 OO ZMS 619 BOLEK Z LEŽNICE P 340000579772041  
 MOO 128131 941 CZ P 340000128131941

**OTEC ISI 903 GEKON Z FULNEKU V\* 502000780198081**

OMO ZMS 057 VÍTĚZ Z NOVĚ VODY P 400000535817041  
 MO 298925 981 CZ BREXIT Z FULNEKU P 443000298925981  
 MMO 194352 972 CZ URACILA POLFIN P 339000194352972

OOM ZMS 447 CLONAGH DIRECT DEBIT R 221283391006  
 OM ISI 355 SVANEMOSEGARDS OZZY OSBORNE P 1777100889  
 MOM 1777100871 DK SVANEMOSEGARDS LINDSEY 17771-00871

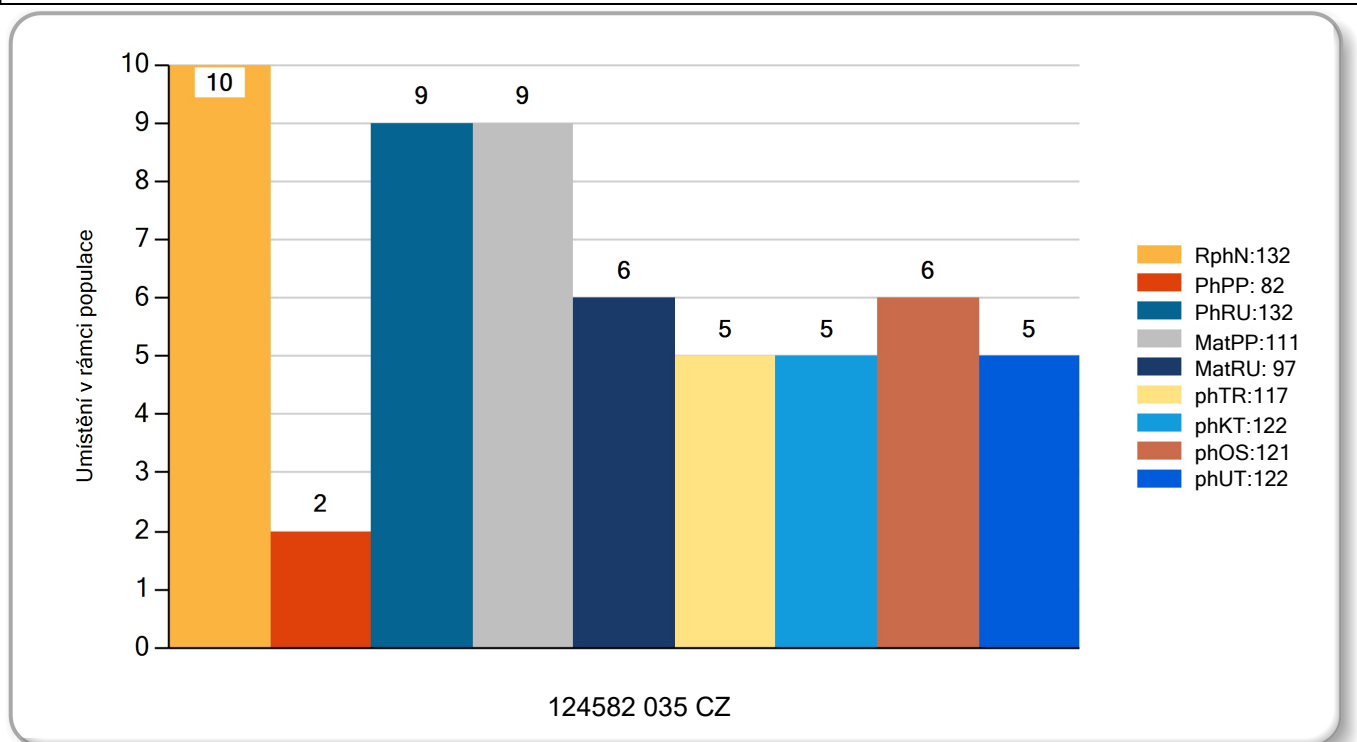
**MATKA 636225 932 CZ /1 ot. PP 427000636225932**

OMM ZMS 107 BEL DHU CAPERCAILLIE 11 R M079624  
 MM 498183 932 CZ P 427000498183932  
 MMM 380686 932 CZ PP 427000380686932

Vl.užit:nar: **48** kg Ve 120d: **212** kg Ve 210d: **357** kg V 365d: **693** kg / kříž: **142** cm  
 Přirustek od narození: **1756 / 132** Šourek: **40** cm  
 Věk při ZV **398** dní aktuálně k 14.03.24 hmotnost: **666** kg výška v kříži: **142** cm

PLEMENNÉ HODNOTY				LINEARNÍ HODNOCENÍ													
	pp	ru		pp	ru	TR	KT	OS	UT	Hmot kříž				CE			
BÝK	PE	82	132	ME	111	97	117	122	121	122							
MATKA	PE	80	126	ME	108	100	126	130	129	131	856	148	26	23	24	8	81
OTEC	PE	85	129	ME	110	99	114	117	116	117	734	142	26	22	21	8	77

LH: TR 10 / /10 KT / / OS / / UT Celkem: Končetiny: / / / /



Číslo : **124579 035 CZ** **IMANUEL MĚCHOLUPSKÝ P\*** Číslo katalogu: 4  
 Dat.nar. : 31.01.2023 Plemeno : SM100 - Masný simentál  
 Chovatel : Měcholupská zemědělská a.s.  
 Majitel : Měcholupská zemědělská a.s.

QTL znaky	<b>Rohy</b>	<b>Ataxie</b>	<b>Q204X</b>	<b>F94L</b>	<b>Nt821</b>	<b>C313Y</b>
	P*	-	-	-	-	-

OOO 272 806 MOLDAU CLINTON P 72142-00207  
 OO ZSI 820 MOLDAU ERASMUS PP 72142-00235  
 MOO 7214200202 DK MOLDAU BARBARA P 72142-00202

**Otec 293 203 LINDE P 25171-01658**

OMO ZSI 807 CURAHEEN TYSON ET R 72142-00207  
 MO 2517101541 DK LINDE GRIT P 025171-01541  
 MMO 2517101336 DK VIOLA 025171-01336

OOM ZMS 407 ALIS LEŽNICKÝ PP 400000570079041  
 OM 293 202 ROSAS OK PP 79150-00466  
 MOM 7915000346 DK ROSAS KA P 79150-00346

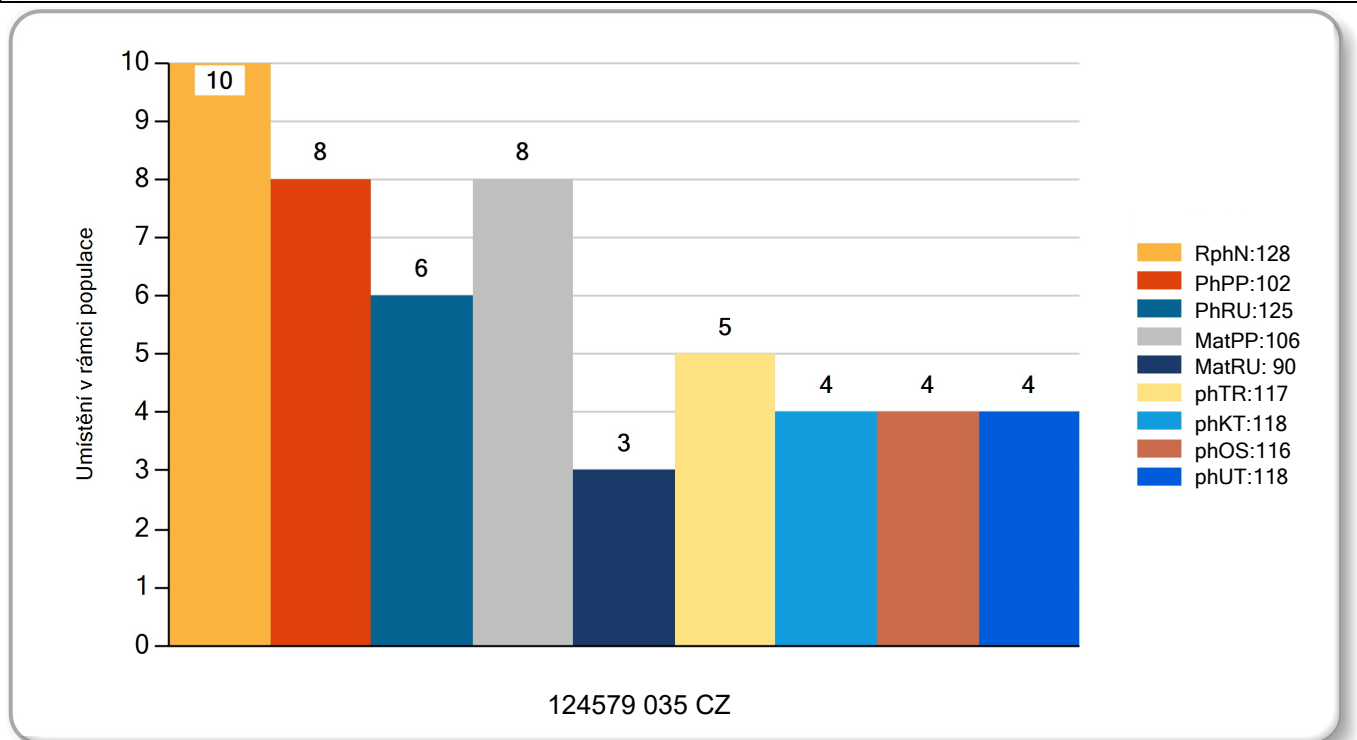
**MATKA 7915000524 DK /1 ot. ROSAS RIE P 79150-00524**

OMM ZSI 390 LYKKE ATLANTIS P 41344-00347  
 MM 7915000280 DK ROSAS HANNA 79150-00280  
 MMM 9233700108 DK KRATGARD DITTE 92337-00108

Vl.užit:nar: **38** \*\*\* kg Ve 120d: **227** kg Ve 210d: **347** kg V 365d: **651** kg / kříž: **139** cm  
 Přirustek od narození: **1676 / 128** Šourek: **40** cm  
 Věk při ZV **454** dní aktuálně k 14.03.24 hmotnost: **722** kg výška v kříži: **143** cm

PLEMENNÉ HODNOTY										LINEARNÍ HODNOCENÍ						
	pp	ru	pp	ru	TR	KT	OS	UT		Hmot	kříž	TR	KT	OS	UT	CE
BÝK	PE	102	125	ME	106	90	117	118	116	118						
MATKA	PE	95	117	ME	109	96	110	111	110	111	826 /	148	27	23	23	8 81
Otec	PE	94	119	ME	111	92	116	112	110	112	/					

LH: TR 9 / /10 KT / / OS / / UT Celkem: Končetiny: / / / /





Číslo : **124559 035 CZ** **IGELIT MÉCHOLUPSKÝ R\*** Číslo katalogu: 5  
 Dat.nar. : 31.01.2023 Plemeno : T 100 - Charolais  
 Chovatel : Měcholupská zemědělská a.s.  
 Majitel : Měcholupská zemědělská a.s.

<b>QTL znaky</b>	<b>Rohy</b>	<b>Ataxie</b>	<b>Q204X</b>	<b>F94L</b>	<b>Nt821</b>	<b>C313Y</b>
	R*	G/G	+/+	+/+	-	-

OOO 291 809 JOLI COEUR 5812214303  
 OO 291 678 NECTARE 7122347982  
 MOO 4241781773 FR HEVEA 4241781773

**OTEC ITI 294 PILOUM 7122159648**

OMO 291 679 ARAMIS 5812214303  
 MO 7122185164 FR LENICHA 7122185164  
 MMO 7121672277 FR HUITRE 7121672277

OOM ZTI 903 BUSINESS 7240585019  
 OM ZIT 965 BERAN Z TÝNIŠTĚ 411000578712041  
 MOM 118112 941 CZ PORADA Z TÝNIŠTĚ 411000118112941

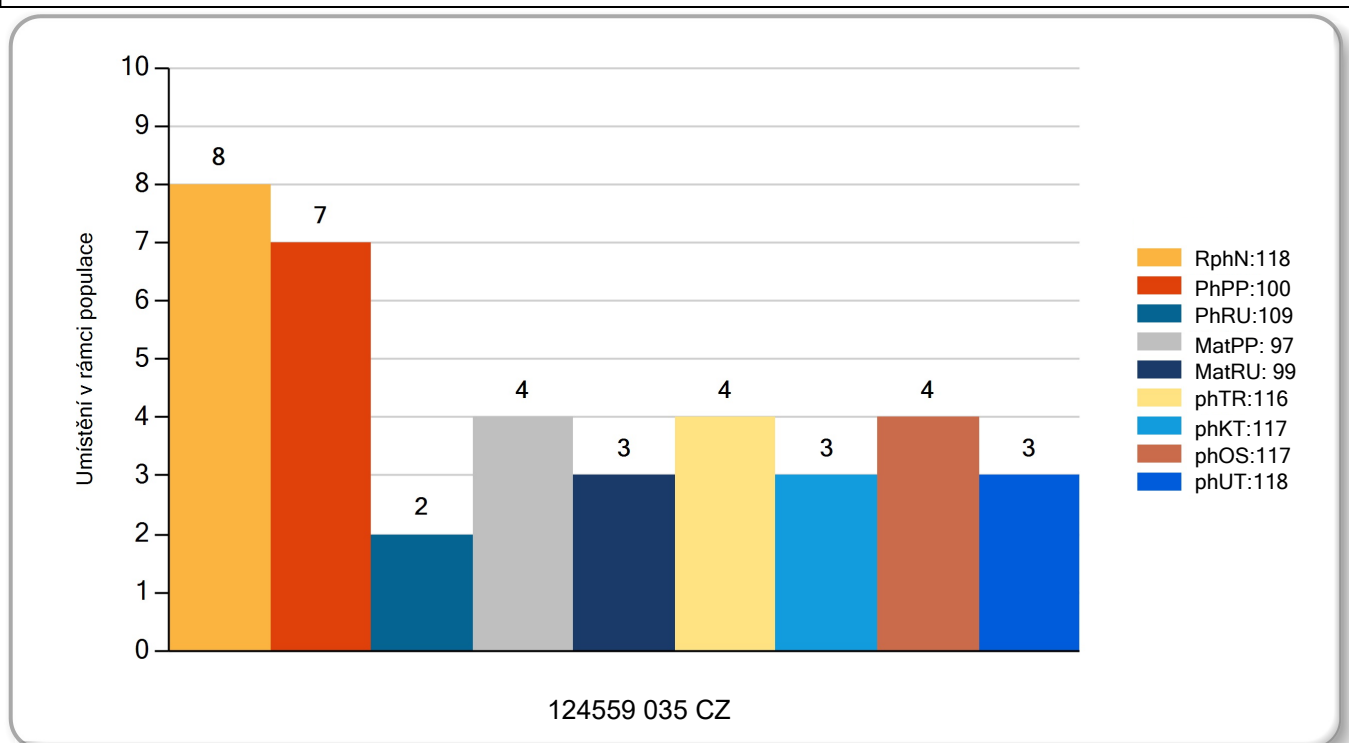
**MATKA 636182 932 CZ /1 ot. G/G P\* 412000636182932**

OMM ZTI 286 PORTÁL ET 412000552347032  
 MM 249987 932 CZ P 412000249987932  
 MMM 117652 932 CZ 17 P 045000117652932

Vl.užit:nar: **49** kg Ve 120d: **189** kg Ve 210d: **314** kg V 365d: **552** kg / kříž: **137** cm  
 Přírustek od narození: **1439 / 118** Šourek: **43** cm  
 Věk při ZV **454** dní aktuálně k 14.03.24 hmotnost: **636** kg výška v kříži: **142** cm

PLEMENNÉ HODNOTY				LINEARNÍ HODNOCENÍ													
	pp	ru	ME	pp	ru	TR	KT	OS	UT	Hmot kříž							
BÝK	PE	100	109	ME	97	99	116	117	117	118							
MATKA	PE	105	115	ME	87	102	112	107	107	108	812	148	24	21	21	8	74
OTEC	PE	102	99	ME	103	97	125	129	129	130	846	145	28	27	27	10	92

LH: TR 9 / / 9 KT / / OS / / UT Celkem: Končetiny: / / / /



Číslo : **124561 035 CZ** **ILEGAL MĚCHOLUPSKÝ R\*** Číslo katalogu: 6  
 Dat.nar. : 07.02.2023 Plemeno : T 100 - Charolais  
 Chovatel : Měcholupská zemědělská a.s.  
 Majitel : Měcholupská zemědělská a.s.

<b>QTL znaky</b>	<b>Rohy</b>	<b>Ataxie</b>	<b>Q204X</b>	<b>F94L</b>	<b>Nt821</b>	<b>C313Y</b>
	R*	G/G	+/+	+/+	-	-

OOO 291 809 JOLI COEUR 5812214303  
 OO 291 678 NECTARE 7122347982  
 MOO 4241781773 FR HEVEA 4241781773

**OTEC ITI 294 PILOUM 7122159648**

OMO 291 679 ARAMIS 5812214303  
 MO 7122185164 FR LENICHA 7122185164  
 MMO 7121672277 FR HUITRE 7121672277

OOM ZTI 098 LORSINI 8995106122  
 OM ZTP 480 RATIN MĚCHOLUPSKÝ ET 412000571964032  
 MOM 222064 931 CZ NINAY Z OSTRÉHO 253000222064931

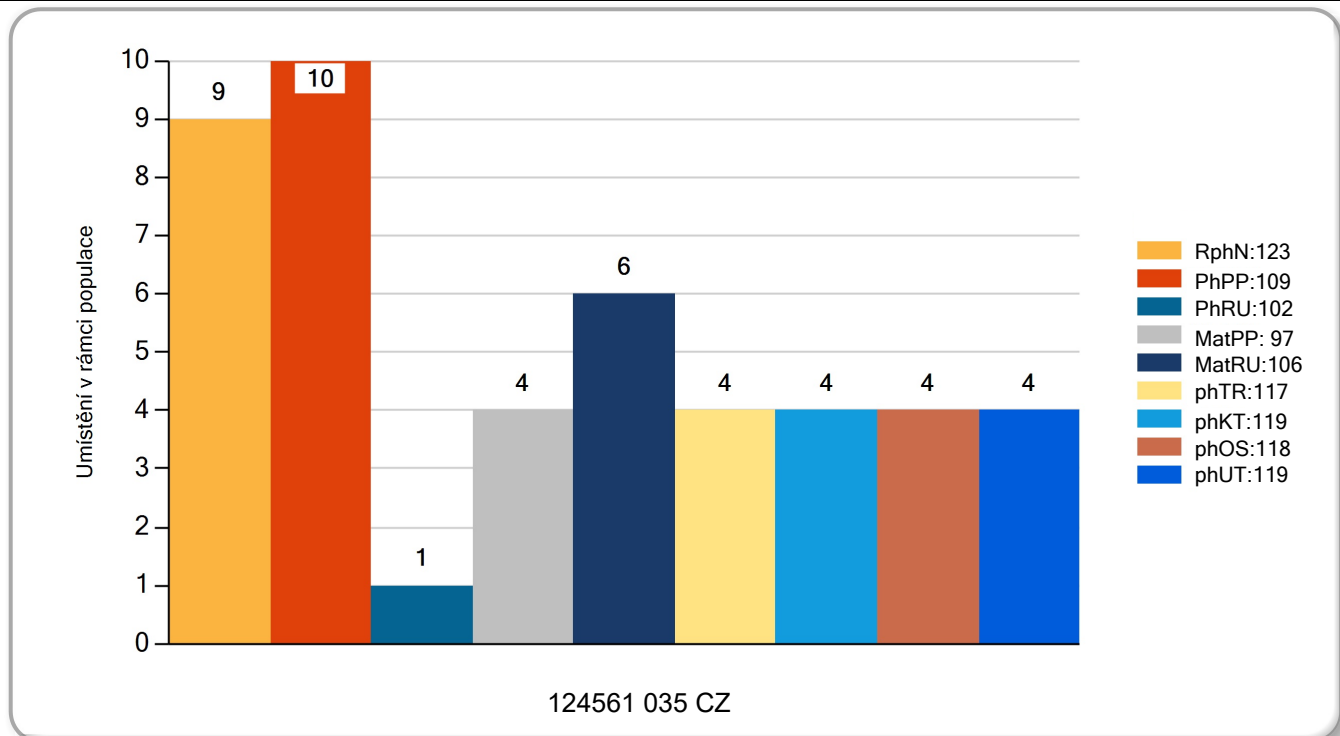
**MATKA 443896 932 CZ /6 ot. 412000443896932**

OMM CHP 867 MĚKOTA 148000161050031  
 MM 187342 932 CZ 412000187342932  
 MMM 121333 932 CZ P 412000121333932

Vl.užit:nar: **38** kg Ve 120d: **198** kg Ve 210d: **332** kg V 365d: **599** kg / kříž: **134** cm  
 Přirustek od narození: **1521 / 123** Šourek: **41** cm  
 Věk při ZV **447** dní aktuálně k 14.03.24 hmotnost: **648** kg výška v kříži: **140** cm

PLEMENNÉ HODNOTY										LINEARNÍ HODNOCENÍ						
		pp	ru		pp	ru	TR	KT	OS	UT	Hmot kříž TR KT OS UT CE					
BÝK	PE	109	102	ME	97	106	117	119	118	119						
MATKA	PE	99	99	ME	104	117	113	109	107	109	684 / 145 22 19 18 6 65					
OTEC	PE	102	99	ME	103	97	125	129	129	130	846 / 145 28 27 27 10 92					

LH: TR 9 / /10 KT / / OS / / UT Celkem: Končetiny: / / / /



Číslo : **124647 035 CZ** **IZOUŠ MĚCHOLUPSKÝ RED** Číslo katalogu: 7  
 Dat.nar. : 29.03.2023 Plemeno : G 100 - Aberdeen angus  
 Chovatel : Měcholupská zemědělská a.s.  
 Majitel : Měcholupská zemědělská a.s.

QTL znaky	<b>Rohy</b>	<b>Ataxie</b>	<b>Q204X</b>	<b>F94L</b>	<b>Nt821</b>	<b>C313Y</b>
	-	-	-	-	WT/WT	-

OOO ZAI 315 LANIGAN RED DEEP CANYON ET 331505810172  
 OO ZAI 788 DUSTER RED VIMA ET 464000965640031  
 MOO 532698 931 CZ RED 397000532698931

**OTEC AAA 773 HOPIK RED OLŠAVA EKO 411000729521072**

OMO AAP 952 SMILNÍK Z HABŘÍ 331505810172  
 MO 244601 972 CZ 411000244601972  
 MMO 132747 972 CZ 124000132747972

OOM ZAI 065 ZIP RED Z PĚČÍNA 268000817430031  
 OM ZAI 601 COMANDER Z PĚČÍNA 268000976878031  
 MOM 452415 961 CZ URŠULA BLACK TEGRO 133000452415961

**MATKA 773939 931 CZ /2 ot. ELEONORA RED Z PĚČÍNA 268000773939931**

OMM ZAA 572 RED RIIS STRYKER 394 ET 85569-00394  
 MM 442585 931 CZ UNORKA RED Z PĚČÍNA 268000442585931  
 MMM 132577 201 CZ 268000132577201

Vl.užit:nar: **35** \*\*\* kg Ve 120d: **176** kg Ve 210d: **329** kg V 365d: **561** kg / kříž: **136** cm  
 Přirustek od narození: **1439 / 115** Šourek: **38** cm  
 Věk při ZV **397** dní aktuálně k 14.03.24 hmotnost: **540** kg výška v kříži: **136** cm

PLEMENNÉ HODNOTY					LINEARNÍ HODNOCENÍ										
	pp	ru	pp	ru	TR	KT	OS	UT	Hmot kříž				CE		
BÝK	PE	99 117	ME	89 110	113	119	116	117							
MATKA	PE	98 109	ME	99 111	104	113	112	111	732 /	144	21	21	21	7	70
OTEC	PE	99 126	ME	78 108	119	128	125	127	645 /	134	25	25	24	9	83

LH: TR 9 / /10 KT / / OS / / UT Celkem: Končetiny: / / / /

