

KATALOG ZÁKLADNÍHO VÝBĚRU

dne 19.04.2024 9:15

Sochor Radovan, Ing., ml., Železný Újezd

Č. K.	Číslo býčka	Otec st.reg.	Datum narození	Plem.	HM. kg	Kř. cm	Př.od (g)	nar. RPH	Chovatel
1	67296 035	CZ AAA 294	25.02.23	G 100	542	131	1262 105	Sochor Radovan, Ing., ml., Železný Újezd	
2	101412 035	CZ AAA 521	30.03.23	G 100	510	131	1291 105	Sochor Radovan, Ing., ml., Železný Újezd	

Býci vyřazení před základním výběrem

Č. K.	Číslo býčka	Otec st.reg.	Datum narození	Plem.	Body VT HM	Chovatel	Důvod vyřazení
3	67295 035	CZ ZAI 789	19.02.23	G 100	6 7	Sochor Radovan, Ing., ml., Žele	před ZV-hm.365d

Plemenné hodnoty uvedené v katalogu jsou spočítány k 31.03.2024

Vysvětlivky ke zkratkám ve jménech v katalogu :

ET	- býček narozen po embryotrasferu
RED	- zbarvení red angus
P,V	- bezrohý / volný roh (* - testováno testem DNA)
PP	- bezrohý – homozygot (stanoveno testem DNA)
R	- rohatý (* - testováno testem DNA)

Vysvětlivky ke QTL znakům v katalogu :

ATAxie G/G – čistý, A/G – přenašeč, A/A - zvíře nese dvě kopie mutované alely

Geny způsobující dvojí osvalení:

Q204X	+/+ - čistý, MH/+ - přenáší jednu alelu, MH/MH – dvě mutované alely (CH)
F94L	+/+ - čistý, F/+ - přenáší jednu alelu, F/F – dvě mutované alely (LI, CH)
NT821	WT/WT – čistý, WT/Del11 - přenáší 1 alelu, Del11/Del11- dvě mutované alely (AA)
C313Y	+/+ - čistý, MH/+ - přenáší jednu alelu, MH/MH – dvě mutované alely (GS)

Porodní hmotnost (nar) - u plemene AA,BA,HE,CH,MS,LI způsob zjišťování porodní hmotnosti v chovu

- * * * - váženo při narození
- * * - odhadováno
- * - nesledováno

Popisky grafu úrovně plemenných hodnot:

Jednotlivé plemenné hodnoty jsou rozděleny do pásem na základě výpočtu kvantilu normálního rozložení, které udávají, jak si konkrétní jedinec stojí v porovnání s průměrem populace plemenných býčků odchovaných

- pro polní test v období 2018 – 2023 .
- pro lineární hodnocení pouze býci odchováni v roce 2023 .

pásmo	Pozice býka v rámci populace	zkratka	Popis údaje v grafu
10	býk patří hodnotou RPH do 10 % nejlepších býků v daném ukazateli	RphT	RPH pro přírůstek v testu
9	býk patří hodnotou RPH do 20 % nejlepších býků v daném ukazateli	RphN	RPH pro životní přírůstek
8	býk patří hodnotou RPH do 30 % nejlepších býků v daném ukazateli	RpPP	RPH pro přímý efekt porody
7	býk patří hodnotou RPH do 40 % nejlepších býků v daném ukazateli	RpRU	RPH pro přímý efekt růst
6	býk patří hodnotou RPH do 50 % nejlepších býků v daném ukazateli	MatPP	RPH pro maternální efekt porody
5	býk patří hodnotou RPH do průměru býků v daném ukazateli	MatRU	RPH pro maternální efekt růst
4	býk patří hodnotou RPH do 60 % nejlepších býků v daném ukazateli	phTR	RPH pro lineární hodnocení těl. rámec
3	býk patří hodnotou RPH do 70 % nejlepších býků v daném ukazateli	phKT	RPH pro lineární hodnocení kap. těla
2	býk patří hodnotou RPH do 80 % nejlepších býků v daném ukazateli	phOS	RPH pro lineární hodnocení osvalení
1	býk patří hodnotou RPH do 90 % nejlepších býků v daném ukazateli	phUT	RPH pro lineární hodnocení užit. typ

Hlavní selekční kritéria pro výběr do plemnitby na OPB a odchovu u chovatele:

Hlavním selekčním kritériem bude pouze lineární hodnocení při základním výběru.

Důvody vyřazení před základním výběrem.

- hodnocení tělesného rámce (1,2,3 body dle parametrů daného plemene)
- hodnocení bodů za hmotnost v 365 dnech (1,2,3 body dle parametrů daného plemene)
- nepředvedení býka k základnímu výběru na ohlávce nebo na vodící tyči
- na základě rozhodnutí majitele býka o jeho vyřazení
- zdravotní důvody (displazie varlat, apod.)

Důvody vyřazení před základním výběrem.

- hodnocení délky těla (1,2,3 body dle parametrů daného plemene)
- hodnocení ukazatelů kapacity těla (1,2,3 body dle parametrů daného plemene)
- hodnocení ukazatelů osvalení (1,2,3 body dle parametrů daného plemene)
- hodnocení užitkového typu (1,2,3 body dle parametrů daného plemene)
- závažné vady exteriéru při základním výběru
- neodpovídající funkčnost končetin při základním výběru
- zdravotní důvody (displazie varlat, apod.)

Hodnocení končetin

Počínaje prvním turnusem výběrů plemenných býků bude zavedeno do praxe rutinní sledování kvality končetin. Pilotně byly znaky sledovány již v průběhu minulého roku. Za tímto účelem byla vytvořena jednoduchá metodika hodnocení končetin, která se stává nedílnou součástí KUMP a doplňuje Metodiku hodnocení zevnějšíku zvířat.

V rámci popisu končetin se bude sledovat celkem **5 souhrnných znaků**. Jedná se o postoj předních a zadních končetin, souhrnné ukazatele délka a úhel přední a zadní končetiny a zaúhlení pánevních končetin. Všechny sledované vlastnosti se popisují na škále od 1 do 9 bodů. Škála je upravena tak, aby postihovala biologické extrémy (hodnocené body 1 a 9) a stupně mezi nimi. Ne u každého plemene a vlastnosti je bodové hodnocení 5 ideálem, ale zpravidla to tak je.

- **Postoj předních končetin zepředu** – hodnotí se při pohledu zepředu; zpravidla několikrát, aby se eliminoval nesprávný popis, který vychází z momentálního špatného postavení zvířete. Pokud nejsou obě končetiny shodné, popisuje se vždy horší končetina. Odchytky způsobené zraněním se neberou v potaz a taková končetina nemůže být považována za horší.

- **Délka a úhel spěnky přední končetiny** – hodnotí se při pohledu zboku; jedná se o komplexní vlastnost, která zahrnuje 2 samostatné znaky. Pro popis musí dojít ke zvážení obou vlastností a jejich společnému bodovému hodnocení. Pokud nejsou obě končetiny shodné, popisuje se vždy horší končetina. Odchytky způsobené zraněním se neberou v potaz a taková končetina nemůže být považována za horší.

- **Postoj zadních končetin zezadu** – hodnotí se při pohledu zezadu; zpravidla několikrát, aby se eliminoval nesprávný popis, který vychází z momentálního špatného postavení zvířete. Pokud nejsou obě končetiny shodné, popisuje se vždy horší končetina. Odchytky způsobené zraněním se neberou v potaz a taková končetina nemůže být považována za horší.

- **Zaúhlení zadních končetin** - hodnotí se při pohledu zboku; pozorován je úhel hlezenního kloubu, celková motorika zvířat z ní vyplývající.

- **Délka a úhel spěnky zadní končetiny** – hodnotí se při pohledu zboku; jedná se o komplexní vlastnost, která zahrnuje 2 samostatné znaky. Pro popis musí dojít ke zvážení obou vlastností a jejich společnému bodovému hodnocení. Pokud nejsou obě končetiny shodné, popisuje se vždy horší končetina. Odchytky způsobené zraněním se neberou v potaz a taková končetina nemůže být považována za horší.

Úplné znění metodiky pro hodnocení končetin a upravenou metodiku KUMP si můžete stáhnout na www.cschms.cz

Reklamační řád pro základní výběry býků

Majitel odchovávaného býčka má právo podat reklamaci proti rozhodnutí výběrové komise (ČSCHMS). Tato reklamační může mít písemnou nebo ústní formu. Předmětem reklamační může být pouze konečný výsledek výběru (vybrán, odročen, vyřazen), nikoliv nesouhlas s bodovým hodnocením daného býka. Po skončení základního výběru býků vyzve předseda výběrové komise, nebo příslušný inspektor k podání případných protestů (reklamací). Reklamační se podává písemně (e-mailem) nejpozději následující den po provedení výběru a to řediteli svazu, řediteli PK a členům výběrové komise (bonitérovi), která hodnocení provedla. Jménem majitele býka může jednat také zástupce odchovny plemenných býků (OPB). V případě neshody mezi verdiktem výběrové komise a majitelem býka je býk odročen a bude proveden nový základní výběr. Provedení nového základního výběru je podmíněno složením kauce 5000 Kč za každého reklamovaného býka. Kauce se skládá na účet ČSCHMS nejpozději do 10-ti kalendářních dnů ode dne provedení základního výběru. V případě, že nebudou peníze připsány na účet v daném termínu, platí původní verdikt výběrové komise a reklamační se dále neřeší. Nový základní výběr se uskuteční do 30-ti dnů od sporného výběru na místě, kde byla podána reklamační, pokud se obě strany nedohodnou jinak. Většinové složení komise nesmí být totožné se složením komise, která vynesla sporný verdikt. O složení nové komise rozhoduje Rada PK daného plemene po dohodě s ČSCHMS. O závěru nového základního výběru je sepsán nový výběrový protokol. Proti tomuto rozhodnutí se již nelze dále odvolat. V případě, že je potvrzeno původní rozhodnutí výběrové komise, propadá kauce ve prospěch ČSCHMS, v opačném případě se vrací majiteli býka do 10-ti kalendářních dnů od provedení nového základního výběru. Náklady spojené s novým základním výběrem (zejména cestovné členů výběrové komise, případně oprávněné nároky spojené s odměnou za odvedenou práci) nese strana, která při svém rozhodnutí či jednání nebyla v právu. Tyto náklady jsou zúčtovány na základě vystavené faktury zaslané druhé straně nejpozději do 14 dnů od provedení opakovaného základního výběru. V každém případě se o reklamační vede písemný zápis. Rozhodnutí výběrové komise se váže ke konkrétnímu zvířeti v konkrétním čase a není možno se na něj odvolávat v případných následných sporech.

Schváleno výborem ČSCHMS dne 21. 3. 2006 v Hradištku pod Medníkem, změny schváleny 24. 7. 2019 Grémiem předsedů rad plemenných knih v Hradištku pod Medníkem. Vstupuje v platnost dnem schválení.

Informace uvedené v katalogu k základnímu výběru byly sestaveny na základě podkladů z kontroly užítkovosti ČSCHMS, laboratoře imunogenetiky a s využitím údajů poskytnutých jednotlivými chovateli. Jejich správnost je relevantní k datu sestavení katalogu, přičemž v průběhu základních výběrů (ZV) může dojít ke zpřesnění některých informací. Pokud se tak stane, jsou na úpravy chovatelé přítomni ZV upozorněni u každého jednotlivého býka po jeho hodnocení. ČSCHMS nenes žádnou odpovědnost (přímou ani nepřímou) za případné škody, které mohou vzniknout v souvislosti s využitím katalogu jako podkladu pro nákup býka.



Sekretariát ČSCHMS Praha Těšnov 17 110 00 Praha 1	Ředitel Plemenné knihy Alena Birovaš Tel.: + 420 774 127 184 E-mail: pk@cschms.cz Ředitel ČSCHMS Kamil Malát Tel.: +420 724 007 860 E-mail: info@cschms.cz	Plemenná kniha - adresa ČSCHMS Osvoboditelů 35/9 410 02 Lovosice Administrace PK - Nina Honová Tel.: + 420 724 073 641 E-mail: honova@cschms.cz
---	---	---

Číslo : **67296 035 CZ** **IBAR ŠVEJK** Číslo katalogu: 1
 Dat.nar. : 25.02.2023 Plemeno : G 100 - Aberdeen angus
 Chovatel : Sochor Radovan, Ing., ml, Železný Újezd
 Majitel : Sochor Radovan, Ing., ml, Železný Úje

QTL znaky	Rohy	Ataxie	Q204X	F94L	Nt821	C313Y
	-	-	-	-	WT/WT	-

OOO 289 445 FORDEL LOCH TORRIDON N420 ET 542511403420
 OO ZAI 816 FORDEL BEN MAREE R219 542511504219
 MOO 542411403329 UK FORDEL BORDER MAID N329 542511403329

OTEC AAA 294 GEAR BEN MCCOY V426 384042500426

OMO ZAI 324 GEAR BLUE MOON N294 542511403420
 MO 384042200353 UK GEAR BRIDIES MOON R353 384042200353
 MMO 384042200297 UK GEAR MISS BRIDIE N297 384042200297

OOM PAA 412 ZEFA RED Z HOJOVIC 399000801437061
 OM PAA 881 CARO RED Z HOJOVIC 399000938255061
 MOM 506679 961 CZ ZÁŘE RED TEGRO 133000506679961

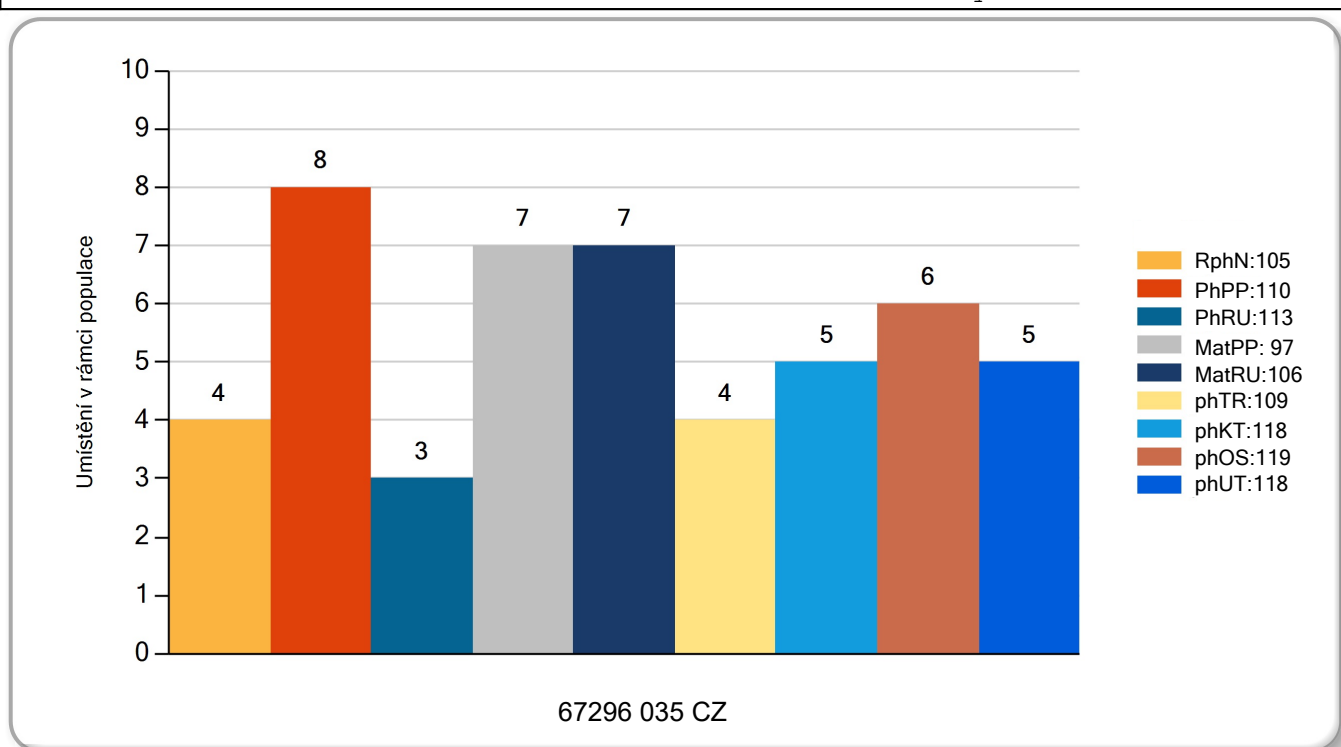
MATKA 589533 932 CZ /3 ot. ESA RED SVEJK 497000589533932

OMM ZAI 139 ZÁSAH RED ZDB 035000831920031
 MM 434454 932 CZ BALERÍNA RED ZBYSLAV 435000434454932
 MMM 412142 931 CZ TOSCA RED Z PĚČÍNA 268000412142931

Vl.užit:nar: **41** *** kg Ve 120d: **198** kg Ve 210d: **310** kg V 365d: **502** kg / kříž: **0** cm
 Přírustek od narození: **1262 / 105** Šourek: **40** cm
 Věk při ZV **419** dní aktuálně k 28.03.24 hmotnost: **542** kg výška v kříži: **131** cm

	PLEMENNÉ HODNOTY				LINEARNÍ HODNOCENÍ												
	pp	ru	pp	ru	TR	KT	OS	UT	Hmot kříž				CE				
BÝK	PE	110	113	ME	97	106	109	118	119	118							
MATKA	PE	112	122	ME	83	99	111	109	106	108	740	144	22	21	18	7	68
OTEC	PE	109	102	ME	109	115	94	114	119	114	591	134	19	21	21	7	68

LH: TR 5 / / 8 KT / / OS / / UT Celkem: Končetiny: / / / /



Číslo : **101412 035 CZ** **IJAL ŠVEJK** Číslo katalogu: 2
 Dat.nar. : 30.03.2023 Plemeno : G 100 - Aberdeen angus
 Chovatel : Sochor Radovan, Ing., ml, Železný Újezd
 Majitel : Sochor Radovan, Ing., ml, Železný Úje

QTL znaky	Rohy	Ataxie	Q204X	F94L	Nt821	C313Y
	-	-	-	-	WT/WT	-

OOO 289 409 ABBERTON PROUD NIXEN N297 302297700297
 OO 291 628 EASTFIELD POLDARK T086 562028502086
 MOO 592028501134 UK EASTFIELD PENNY K134 562028501134

OTEC AAA 521 GOT ŠVEJK WT/WT 518000992331032

OMO 289 407 LINTON GOLBERTINES EARLSTON 95 302297700297
 MO 562028102117 UK EASTFIELD ELSA T117 562028102117
 MMO 562028701773 UK EASTFIELD ELSA R773 562028701773

OOM ZAI 109 ZACK RED Z PĚČÍNA 268000817434031
 OM ZAI 750 DAŘBUJÁN Z PĚČÍNA 268000039279034
 MOM 581860 931 CZ ZITA Z PĚČÍNA 268000581860931

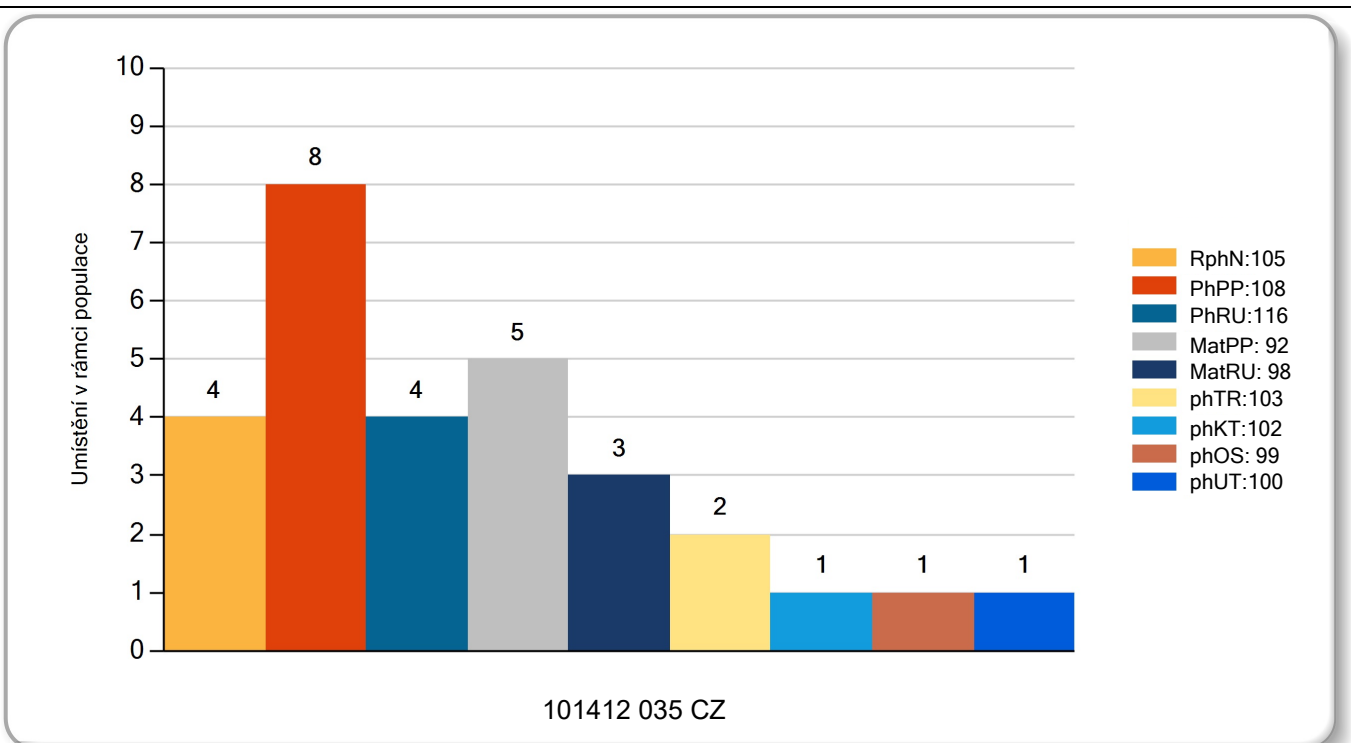
MATKA 612545 932 CZ /2 ot. FIDA ŠVEJK 497000612545932

OMM ZAA 943 LOGIE RED EAGLE H664 521334300664
 MM 624287 931 CZ BARBARA Z PĚČÍNA 268000624287931
 MMM 544154 931 CZ 268000544154931

Vl.užit:nar: **40** *** kg Ve 120d: **196** kg Ve 210d: **306** kg V 365d: **511** kg / kříž: **131** cm
 Přirustek od narození: **1291 / 105** Šourek: **32** cm
 Věk při ZV **386** dní aktuálně k 28.03.24 hmotnost: **510** kg výška v kříži: **131** cm

PLEMENNÉ HODNOTY						LINEARNÍ HODNOCENÍ											
	pp	ru	pp	ru		TR	KT	OS	UT	Hmot kříž				CE			
BÝK	PE	108	116	ME	92	98	103	102	99	100							
MATKA	PE	99	113	ME	95	99	97	90	86	88	566	133	10	17	12	4	43
OTEC	PE	113	114	ME	92	101	99	100	97	97	652	134	23	20	17	6	66

LH: TR 6 / / 8 KT / / OS / / UT Celkem: Končetiny: / / / /



Býci vyřazení před základním výběrem

Číslo : **67295 035 CZ** **IKAR RED ŠVEJK** Číslo katalogu: 3
 Dat.nar. : 19.02.2023 Plemeno : G 100 - Aberdeen angus
 Chovatel : Sochor Radovan, Ing., ml, Železný Újezd
 Majitel : Sochor Radovan, Ing., ml, Železný Úje

QTL znaky	Rohy	Ataxie	Q204X	F94L	Nt821	C313Y
	-	-	-	-	WT/WT	-

OOO 281 767 NETHERTON RED ELVIS J517 542697500517
 OO ZAI 178 HAWKLEY RED ZEUS L575 282331200575
 MOO 282331400388 UK HAWKLEY RED ZINFANDEL H388 282331400388

OTEC ZAI 789 DERIL RED VIMA ET 464000965641031

OMO ZAI 061 RED SIX MILE GRAND SLAM 130Z 542697500517
 MO 573174 931 CZ BEATA RED VIMA ET 464000573174931
 MMO 477961 931 CZ RED 397000477961931

OOM ZAI 061 RED SIX MILE GRAND SLAM 130Z 1689128

OM ZAI 395 BENE RED ET 464000845131031
 MOM 477961 931 CZ RED 397000477961931

MATKA 578540 932 CZ /3 ot. ERIKA RED SVEJK 497000578540932

OMM PAA 412 ZEFA RED Z HOJOVIC 399000801437061
 MM 633442 961 CZ COSSA RED Z HOJOVIC 399000633442961
 MMM 533005 961 CZ ZOLLA TEGRO 133000533005961

Vl.užit:nar: **40** *** kg Ve 120d: **184** kg Ve 210d: **290** kg V 365d: **482** kg / kříž: **0** cm
 Přírustek od narození: **1216 / 98** Šourek: **34** cm
 Věk při ZV **425** dní aktuálně k 28.03.24 hmotnost: **530** kg výška v kříži: **133** cm

	PLEMENNÉ HODNOTY				LINEARNÍ HODNOCENÍ												
	pp	ru	pp	ru	TR	KT	OS	UT	Hmot kříž								
BÝK	PE	113	109	ME	84	115	102	107	107	107							
MATKA	PE	112	126	ME	78	101	116	117	115	117	888	144	24	23	21	8	76
OTEC	PE	109	101	ME	91	125	100	106	108	107	608	136	25	19	18	7	69

Vyřazen - důvod:před ZV-hm.365d

