

KATALOG ZÁKLADNÍHO VÝBĚRU**dne 25.04.2024 10:00****Talafous Jaroslav, Krč**

Č. K.	Číslo býčka	Otec st.reg.	Datum narození	Plem.	HM. kg	Kř. cm	Př.od (g)	nar. RPH	Chovatel
1	316763	034 CZ	ISI 082	22.01.23	SM100	574	143	1254 110	Talafous Jaroslav, Krč
2	316764	034 CZ	ISI 406	23.01.23	SM100	671	138	1506 120	Talafous Jaroslav, Krč
3	316766	034 CZ	ISI 082	05.02.23	SM100	715	142	1646 125	Talafous Jaroslav, Krč
4	316767	034 CZ	ISI 138	06.02.23	SM100	690	137	1603 125	Talafous Jaroslav, Krč
5	316768	034 CZ	ZMS 196	10.03.23	SM100	569	135	1410 118	Talafous Jaroslav, Krč
6	316769	034 CZ	ZMS 196	18.03.23	SM100	535	138	1353 115	Talafous Jaroslav, Krč
7	316770	034 CZ	ZMS 196	22.03.23	SM100	570	140	1448 118	Talafous Jaroslav, Krč
8	316771	034 CZ	ZMS 196	22.03.23	SM100	564	138	1443 118	Talafous Jaroslav, Krč
9	316772	034 CZ	ZMS 196	28.03.23	SM100	565	135	1465 118	Talafous Jaroslav, Krč
10	316773	034 CZ	ZMS 196	31.03.23	SM100	515	132	1346 115	Talafous Jaroslav, Krč

Plemenné hodnoty uvedené v katalogu jsou spočítány k 31.03.2024

Vysvětlivky ke zkratkám ve jménech v katalogu :

ET	- býček narozen po embryotrasferu
RED	- zbarvení red angus
P,V	- bezrohý / volný roh (* - testováno testem DNA)
PP	- bezrohý – homozygot (stanoveno testem DNA)
R	- rohatý (* - testováno testem DNA)

Vysvětlivky ke QTL znakům v katalogu :

ATAXIE G/G – čistý, A/G – přenašeč, A/A - zvíře nese dvě kopie mutované alely

Geny způsobující dvojí osvalení:

Q204X	+/+ - čistý, MH/+ - přenáší jednu alelu, MH/MH – dvě mutované alely (CH)
F94L	+/+ - čistý, F/+ - přenáší jednu alelu, F/F – dvě mutované alely (LI, CH)
NT821	WT/WT – čistý, WT/Del11 - přenáší 1 alelu, Del11/Del11- dvě mutované alely (AA)
C313Y	+/+ - čistý, MH/+ - přenáší jednu alelu, MH/MH – dvě mutované alely (GS)

Porodní hmotnost (nar) - u plemene AA,BA,HE,CH,MS,LI způsob zjišťování porodní hmotnosti v chovu

- * * * - váženo při narození
- * * - odhadováno
- * - nesledováno

Popisky grafu úrovně plemenných hodnot:

Jednotlivé plemenné hodnoty jsou rozděleny do pásem na základě výpočtu kvantilu normálního rozložení, které udávají, jak si konkrétní jedinec stojí v porovnání s průměrem populace plemenných býčků odchovaných

- pro polní test v období 2018 – 2023 .
- pro lineární hodnocení pouze býci odchováni v roce 2023 .

pásmo	Pozice býka v rámci populace	zkratka	Popis údaje v grafu
10	býk patří hodnotou RPH do 10 % nejlepších býků v daném ukazateli	RphT	RPH pro přírůstek v testu
9	býk patří hodnotou RPH do 20 % nejlepších býků v daném ukazateli	RphN	RPH pro životní přírůstek
8	býk patří hodnotou RPH do 30 % nejlepších býků v daném ukazateli	RpPP	RPH pro přímý efekt porody
7	býk patří hodnotou RPH do 40 % nejlepších býků v daném ukazateli	RpRU	RPH pro přímý efekt růst
6	býk patří hodnotou RPH do 50 % nejlepších býků v daném ukazateli	MatPP	RPH pro maternální efekt porody
5	býk patří hodnotou RPH do průměru býků v daném ukazateli	MatRU	RPH pro maternální efekt růst
4	býk patří hodnotou RPH do 60 % nejlepších býků v daném ukazateli	phTR	RPH pro lineární hodnocení těl. rámec
3	býk patří hodnotou RPH do 70 % nejlepších býků v daném ukazateli	phKT	RPH pro lineární hodnocení kap. těla
2	býk patří hodnotou RPH do 80 % nejlepších býků v daném ukazateli	phOS	RPH pro lineární hodnocení osvalení
1	býk patří hodnotou RPH do 90 % nejlepších býků v daném ukazateli	phUT	RPH pro lineární hodnocení užit. typ

Hlavní selekční kritéria pro výběr do plemnitby na OPB a odchovu u chovatele:

Hlavním selekčním kritériem bude pouze lineární hodnocení při základním výběru.

Důvody vyřazení před základním výběrem.

- hodnocení tělesného rámce (1,2,3 body dle parametrů daného plemene)
- hodnocení bodů za hmotnost v 365 dnech (1,2,3 body dle parametrů daného plemene)
- nepředvedení býka k základnímu výběru na ohlávce nebo na vodící tyči
- na základě rozhodnutí majitele býka o jeho vyřazení
- zdravotní důvody (displazie varlat, apod.)

Důvody vyřazení před základním výběrem.

- hodnocení délky těla (1,2,3 body dle parametrů daného plemene)
- hodnocení ukazatelů kapacity těla (1,2,3 body dle parametrů daného plemene)
- hodnocení ukazatelů osvalení (1,2,3 body dle parametrů daného plemene)
- hodnocení užitečného typu (1,2,3 body dle parametrů daného plemene)
- závažné vady exteriéru při základním výběru
- neodpovídající funkčnost končetin při základním výběru
- zdravotní důvody (displazie varlat, apod.)

Hodnocení končetin

Počínaje prvním turnusem výběrů plemenných býků bude zavedeno do praxe rutinní sledování kvality končetin. Pilotně byly znaky sledovány již v průběhu minulého roku. Za tímto účelem byla vytvořena jednoduchá metodika hodnocení končetin, která se stává nedílnou součástí KUMP a doplňuje Metodiku hodnocení zevnější zviřat.

V rámci popisu končetin se bude sledovat celkem **5 souhrnných znaků**. Jedná se o postoj předních a zadních končetin, souhrnné ukazatele délka a úhel přední a zadní končetiny a zaúhlení pánevních končetin. Všechny sledované vlastnosti se popisují na škále od 1 do 9 bodů. Škála je upravena tak, aby postihovala biologické extrémy (hodnocené body 1 a 9) a stupně mezi nimi. Ne u každého plemene a vlastnosti je bodové hodnocení 5 ideálem, ale zpravidla to tak je.

- **Postoj předních končetin zepředu** – hodnotí se při pohledu zepředu; zpravidla několikrát, aby se eliminoval nesprávný popis, který vychází z momentálního špatného postavení zvířete. Pokud nejsou obě končetiny shodné, popisuje se vždy horší končetina. Odchytky způsobené zraněním se neberou v potaz a taková končetina nemůže být považována za horší.

- **Délka a úhel spěnky přední končetiny** – hodnotí se při pohledu zboku; jedná se o komplexní vlastnost, která zahrnuje 2 samostatné znaky. Pro popis musí dojít ke zvážení obou vlastností a jejich společnému bodovému hodnocení. Pokud nejsou obě končetiny shodné, popisuje se vždy horší končetina. Odchytky způsobené zraněním se neberou v potaz a taková končetina nemůže být považována za horší.

- **Postoj zadních končetin zezadu** – hodnotí se při pohledu zezadu; zpravidla několikrát, aby se eliminoval nesprávný popis, který vychází z momentálního špatného postavení zvířete. Pokud nejsou obě končetiny shodné, popisuje se vždy horší končetina. Odchytky způsobené zraněním se neberou v potaz a taková končetina nemůže být považována za horší.

- **Zaúhlení zadních končetin** - hodnotí se při pohledu zboku; pozorován je úhel hlezenního kloubu, celková motorika zviřat z ní vyplývající.

- **Délka a úhel spěnky zadní končetiny** – hodnotí se při pohledu zboku; jedná se o komplexní vlastnost, která zahrnuje 2 samostatné znaky. Pro popis musí dojít ke zvážení obou vlastností a jejich společnému bodovému hodnocení. Pokud nejsou obě končetiny shodné, popisuje se vždy horší končetina. Odchytky způsobené zraněním se neberou v potaz a taková končetina nemůže být považována za horší.

Úplné znění metodiky pro hodnocení končetin a upravenou metodiku KUMP si můžete stáhnout na www.cschms.cz

Reklamační řád pro základní výběry býků

Majitel odchovávaného býčka má právo podat reklamaci proti rozhodnutí výběrové komise (ČSCHMS). Tato reklamační může mít písemnou nebo ústní formu. Předmětem reklamační může být pouze konečný výsledek výběru (vybrán, odročen, vyřazen), nikoliv nesouhlas s bodovým hodnocením daného býka. Po skončení základního výběru býků vyzve předseda výběrové komise, nebo příslušný inspektor k podání případných protestů (reklamací). Reklamační se podává písemně (emilem) nejpozději následující den po provedení výběru a to řediteli svazu, řediteli PK a členům výběrové komise (bonitérovi), která hodnocení provedla. Jménem majitele býka může jednat také zástupce odchovny plemenných býků (OPB). V případě neshody mezi verdiktem výběrové komise a majitelem býka je býk odročen a bude proveden nový základní výběr. Provedení nového základního výběru je podmíněno složením kauce 5000 Kč za každého reklamovaného býka. Kauce se skládá na účet ČSCHMS nejpozději do 10-ti kalendářních dnů ode dne provedení základního výběru. V případě, že nebudou peníze připsány na účet v daném termínu, platí původní verdikt výběrové komise a reklamační se dále neřeší. Nový základní výběr se uskuteční do 30-ti dnů od sporného výběru na místě, kde byla podána reklamační, pokud se obě strany nedohodnou jinak. Většinové složení komise nesmí být totožné se složením komise, která vynesla sporný verdikt. O složení nové komise rozhoduje Rada PK daného plemene po dohodě s ČSCHMS. O závěru nového základního výběru je sepsán nový výběrový protokol. Proti tomuto rozhodnutí se již nelze dále odvolat. V případě, že je potvrzeno původní rozhodnutí výběrové komise, propadá kauce ve prospěch ČSCHMS, v opačném případě se vrací majiteli býka do 10-ti kalendářních dnů od provedení nového základního výběru. Náklady spojené s novým základním výběrem (zejména cestovné členů výběrové komise, případně oprávněné nároky spojené s odměnou za odvedenou práci) nese strana, která při svém rozhodnutí či jednání nebyla v právu. Tyto náklady jsou zúčtovány na základě vystavené faktury zaslané druhé straně nejpozději do 14 dnů od provedení opakovaného základního výběru. V každém případě se o reklamační vede písemný zápis. Rozhodnutí výběrové komise se váže ke konkrétnímu zvířeti v konkrétním čase a není možno se na něj odvolávat v případných následných sporech.

Schváleno výborem ČSCHMS dne 21. 3. 2006 v Hradištku pod Medníkem, změny schváleny 24. 7. 2019 Grémiem předsedů rad plemenných knih v Hradištku pod Medníkem. Vstupuje v platnost dnem schválení.

Informace uvedené v katalogu k základnímu výběru byly sestaveny na základě podkladů z kontroly užítkovosti ČSCHMS, laboratoře imunogenetiky a s využitím údajů poskytnutých jednotlivými chovateli. Jejich správnost je relevantní k datu sestavení katalogu, přičemž v průběhu základních výběrů (ZV) může dojít ke zpřesnění některých informací. Pokud se tak stane, jsou na úpravy chovatelé přítomni ZV upozorněni u každého jednotlivého býka po jeho hodnocení. ČSCHMS nenesé žádnou odpovědnost (přímou ani nepřímou) za případné škody, které mohou vzniknout v souvislosti s využitím katalogu jako podkladu pro nákup býka.



Sekretariát ČSCHMS Praha Těšnov 17 110 00 Praha 1	Ředitel Plemenné knihy Alena Birovaš Tel.: + 420 774 127 184 E-mail: pk@cschms.cz Ředitel ČSCHMS Kamil Malát Tel.: +420 724 007 860 E-mail: info@cschms.cz	Plemenná kniha - adresa ČSCHMS Osvoboditelů 35/9 410 02 Lovosice Administrace PK - Nina Honová Tel.: + 420 724 073 641 E-mail: honova@cschms.cz
---	---	---

Číslo : **316763 034 CZ** **IDOL Z JALOVČÍ PP** Číslo katalogu: 1
 Dat.nar. : 22.01.2023 Plemeno : SM100 - Masný simentál
 Chovatel : Talafous Jaroslav, Krč
 Majitel : Talafous Jaroslav, Krč

QTL znaky	Rohy	Ataxie	Q204X	F94L	Nt821	C313Y
	PP	-	-	-	-	-

OOO 281 851 VINGEGAARD GERONINO PP 41524-01403
 OO ZMS 281 VINGEGAARD IRON PP 41524-01469
 MOO 4152401245 DK VINGEGAARD EMILIE ET P 41524-01245

OTEC ISI 082 DINO Z JALOVČÍ PP 466000032193034

OMO ZSI 380 VINGEGAARD ANTONIUS P 41524-01403
 MO 136682 942 CZ SILVA Z PODLESÍ P 061000136682942
 MMO 111595 942 CZ P 061000111595942

OOM ZSI 824 PHS POLLED WORLDWIDE 14W P 717966
 OM ZMS 285 AUROCH DEUTER PP 171059830414
 MOM 171059810247 IE AUROCH ABSOLUTE ET PP 171059810247

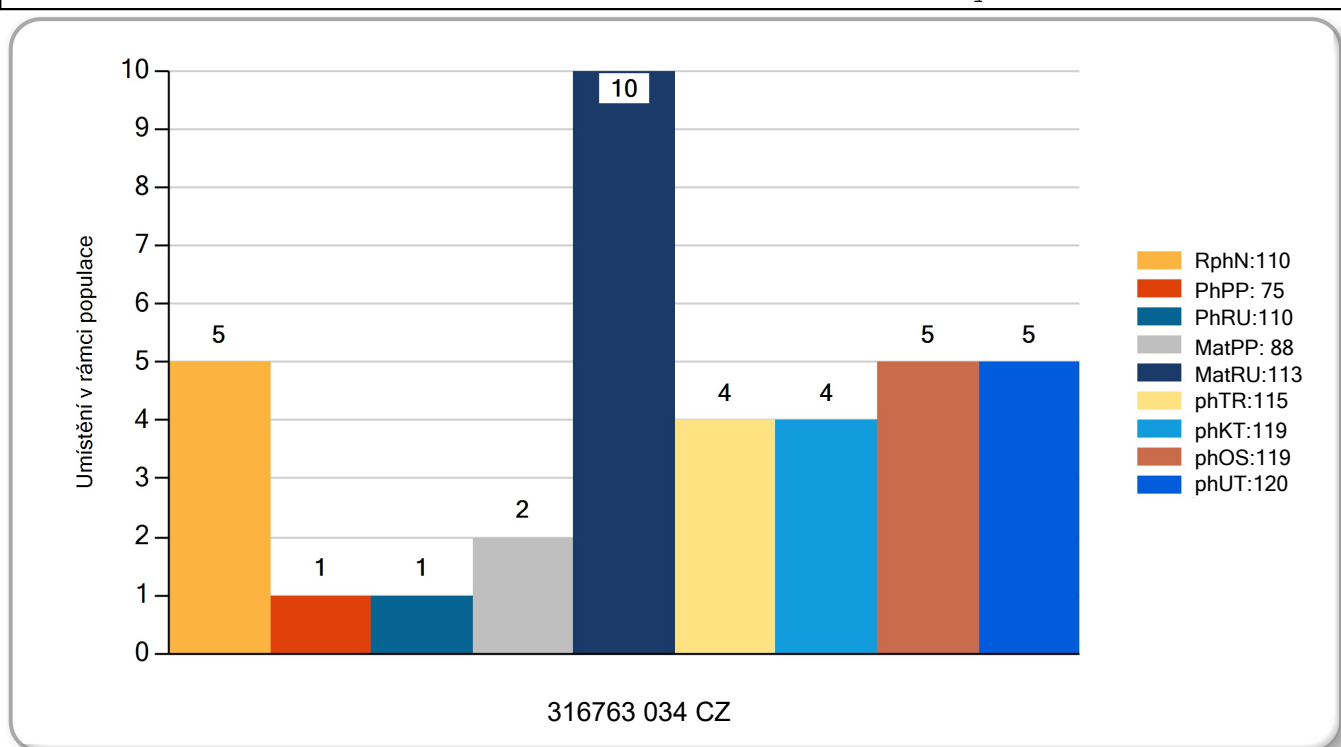
MATKA 616967 931 CZ /5 ot. CELESTÝNA Z JALOVČÍ P 466000616967931

OMM ZSI 280 VINGEGAARD URUGUAY P 41524-01028
 MM 383498 931 CZ SIMONA Z CHUCHELCE P 414000383498931
 MMM 102808 942 CZ NANINKA Z PODLESÍ P 061000102808942

Vl.užit:nar: **50** *** kg Ve 120d: **209** kg Ve 210d: **378** kg V 365d: **528** kg / kříž: **138** cm
 Přírustek od narození: **1254 / 110** Šourek: **43** cm
 Věk při ZV **459** dní aktuálně k 15.03.24 hmotnost: **574** kg výška v kříži: **143** cm

PLEMENNÉ HODNOTY				LINEARNÍ HODNOCENÍ													
	pp	ru	ME	pp	ru	TR	KT	OS	UT	Hmot kříž							
BÝK	PE	75	110	ME	88	113	115	119	119	120							
MATKA	PE	95	113	ME	86	125	117	131	133	132	686	145	24	22	20	7	73
OTEC	PE	81	115	ME	94	95	117	113	110	114	708	145	28	22	22	8	80

LH: TR 8 / / 5 KT / / OS / / UT Celkem: Končetiny: / / / /



Číslo : **316764 034 CZ** **IVÁNEK Z JALOVČÍ P*** Číslo katalogu: 2
 Dat.nar. : 23.01.2023 Plemeno : SM100 - Masný simentál
 Chovatel : Talafous Jaroslav, Krč
 Majitel : Talafous Jaroslav, Krč

QTL znaky	Rohy Ataxie Q204X F94L Nt821 C313Y
	P* - - - - -

OOO 291 528 HESTEHAVEN HERCULES V 107267-00176
 OO 291 527 EGH HAAKON PP 13.047 81604
 MOO 1303384195 DE EGH P 13.033 84195

OTEC ISI 406 EGH HAMILTON PP 13.056 57505

OMO 280 860 MARSCHALL V 107267-00176
 MO 1304161144 DE EGH P 13.041 61144
 MMO 1303384203 DE EGH P 13.033 84203

OOM ZSI 805 TUAREG AGROCHYT PP 392000709817061
 OM ZMS 336 AMIŠ ZE ZÁBRDÍ V 413000854197031
 MOM 199543 931 CZ OSMÁ VODŇANSKÁ P 145000199543931

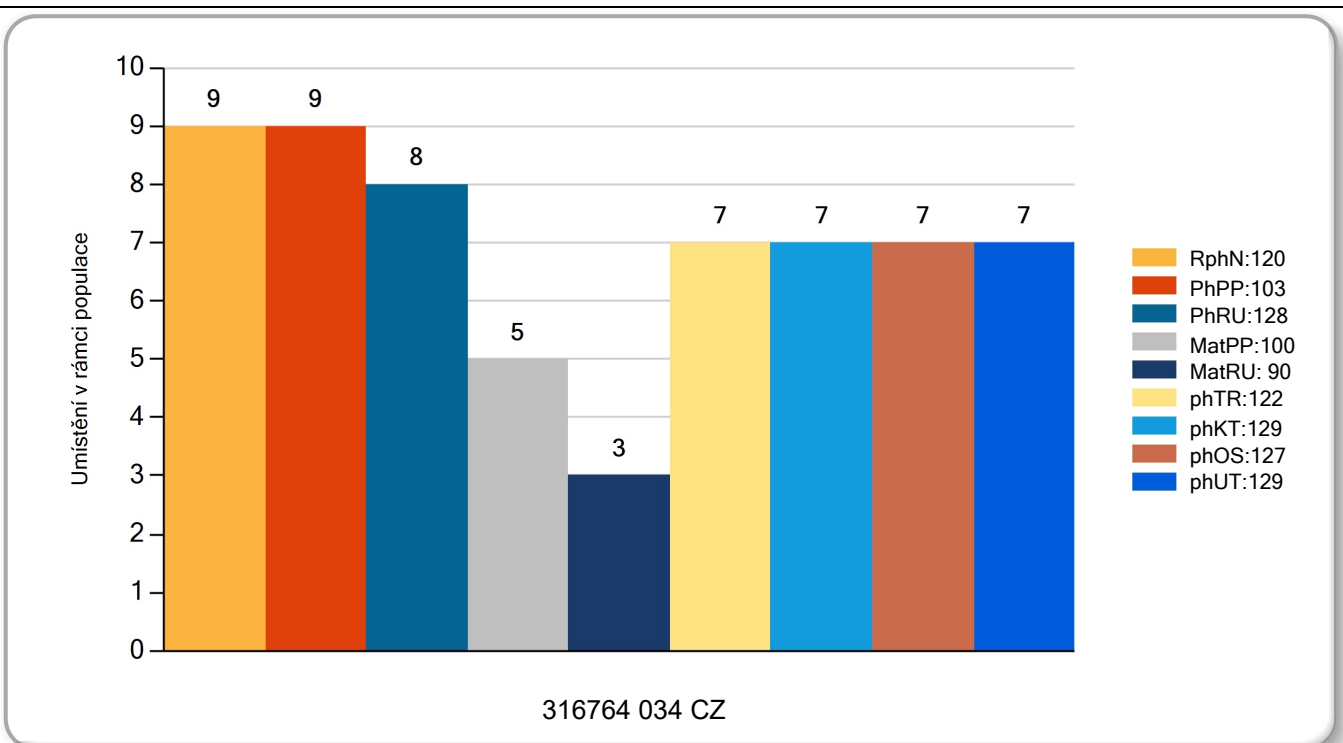
MATKA 660961 931 CZ /3 ot. EMILI Z JALOVČÍ P* 466000660961931

OMM ZSI 106 HELD P 14.008 67735
 MM 102799 942 CZ NATÁLKA Z PODLESÍ P 061000102799942
 MMM 100900 407 CZ KAČKA Z PODLESÍ P 061000100900407

Vl.užit:nar: **43** *** kg Ve 120d: **233** kg Ve 210d: **398** kg V 365d: **570** kg / kříž: **137** cm
 Přirustek od narození: **1506 / 120** Šourek: **40** cm
 Věk při ZV **458** dní aktuálně k 15.03.24 hmotnost: **671** kg výška v kříži: **138** cm

PLEMENNÉ HODNOTY						LINEARNÍ HODNOCENÍ											
	pp	ru	pp	ru		TR	KT	OS	UT	Hmot kříž				CE			
BÝK	PE	103	128	ME	100	90	122	129	127	129							
MATKA	PE	96	113	ME	92	107	113	121	123	123	784	147	25	20	18	7	70
Otec	PE	98	135	ME	110	76	129	124	115	121							

LH: TR 6 / /10 KT / / OS / / UT Celkem: Končetiny: / / / /



Číslo : **316766 034 CZ** **IZÁK Z JALOVČÍ PP** Číslo katalogu: 3
 Dat.nar. : 05.02.2023 Plemeno : SM100 - Masný simentál
 Chovatel : Talafous Jaroslav, Krč
 Majitel : Talafous Jaroslav, Krč

QTL znaky	Rohy	Ataxie	Q204X	F94L	Nt821	C313Y
	PP	-	-	-	-	-

OOO 281 851 VINGEGAARD GERONINO PP 41524-01403
 OO ZMS 281 VINGEGAARD IRON PP 41524-01469
 MOO 4152401245 DK VINGEGAARD EMILIE ET P 41524-01245

Otec ISI 082 DINO Z JALOVČÍ PP 46600032193034

OMO ZSI 380 VINGEGAARD ANTONIUS P 41524-01403
 MO 136682 942 CZ SILVA Z PODLESÍ P 061000136682942
 MMO 111595 942 CZ P 061000111595942

OOM 288 369 BW DICK P 08.928 01728
 OM ZMS 865 BW DIAMANT PP 08.930 13240
 MOM 892337918 DE BW ROSE P 08.923 37918

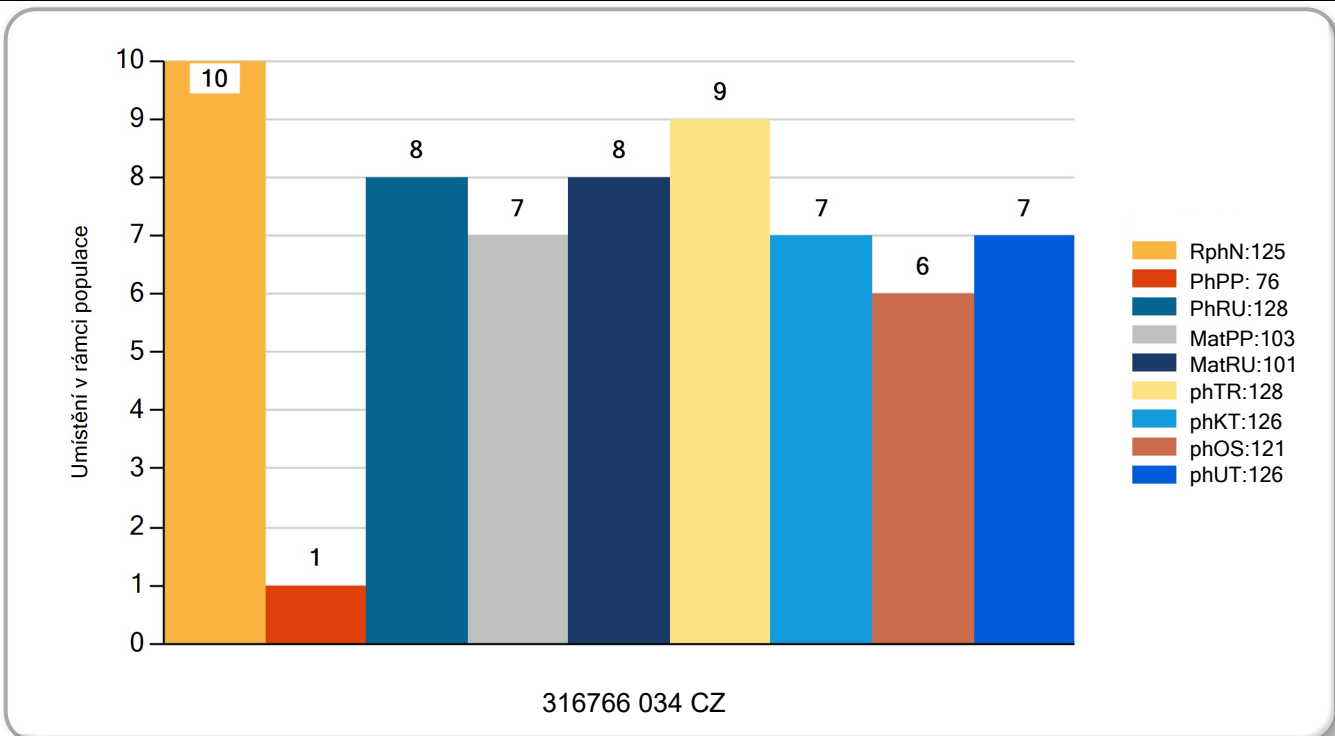
Matka 772990 931 CZ /2 ot. FANYNKA Z JALOVČÍ P* 466000772990931

OMM ZSI 280 VINGEGAARD URUGUAY P 41524-01028
 MM 383498 931 CZ SIMONA Z CHUCHELCE P 414000383498931
 MMM 102808 942 CZ NANINKA Z PODLESÍ P 061000102808942

Vl.užit:nar: **50** *** kg Ve 120d: **263** kg Ve 210d: **428** kg V 365d: **622** kg / kříž: **140** cm
 Přírustek od narození: **1646 / 125** Šourek: **42** cm
 Věk při ZV **445** dní aktuálně k 15.03.24 hmotnost: **715** kg výška v kříži: **142** cm

PLEMENNÉ HODNOTY				LINEARNÍ HODNOCENÍ											
	pp	ru	ME	pp	ru	TR	KT	OS	UT	Hmot kříž				CE	
BÝK	PE	76	128	ME	103	101	128	126	121	126					
MATKA	PE	72	118	ME	108	120	118	118	113	117	881 / 150				28 24 22 8 82
Otec	PE	81	115	ME	94	95	117	113	110	114	708 / 145				28 22 22 8 80

LH: TR 8 / /10 KT / / OS / / UT Celkem: Končetiny: / / / /



Číslo : **316767 034 CZ** **IGNÁC Z JALOVČÍ P*** Číslo katalogu: 4
 Dat.nar. : 06.02.2023 Plemeno : SM100 - Masný simentál
 Chovatel : Talafous Jaroslav, Krč
 Majitel : Talafous Jaroslav, Krč

QTL znaky	Rohy	Ataxie	Q204X	F94L	Nt821	C313Y
	P*	-	-	-	-	-

OOO 285 106 CRUGMELYN BRENNIN 10 M076493
 OO 289 655 KILBRIDE FARM GERNOT 15 P M089158
 MOO 906234424724 UK KILBRIDE FARM LAURA 5V P F084601

OTEC ISI 138 COOSE JERICHO P I001991

OMO 270 528 CARNKERN TITAN M076493
 MO 171059890254 IE CURAHEEN BRIGHT EYES ET 171059890254
 MMO 151420930180 IE RACEVIEW MERLE-BEAUTY 151420930180

OOM ZSI 824 PHS POLLED WORLDWIDE 14W P 717966
 OM ZMS 285 AUROCH DEUTER PP 171059830414
 MOM 171059810247 IE AUROCH ABSOLUTE ET PP 171059810247

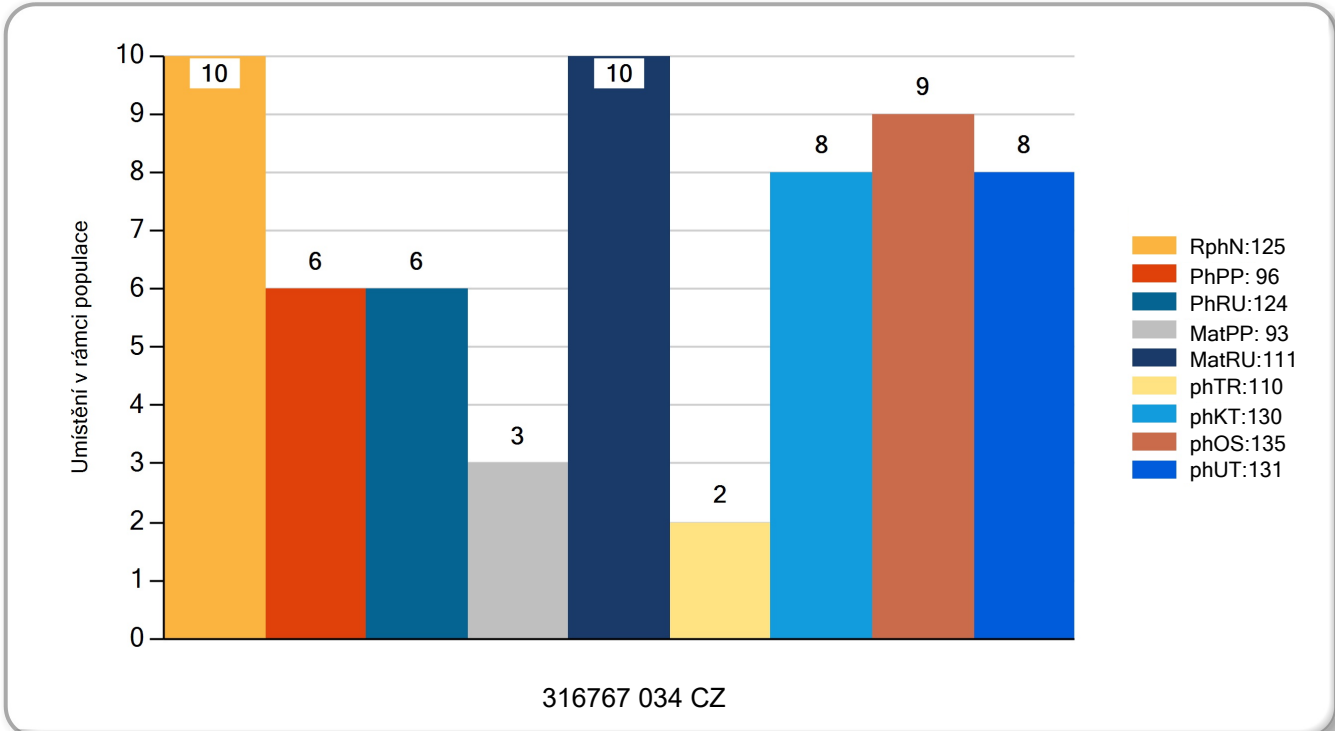
MATKA 616968 931 CZ /5 ot. CELINA Z JALOVČÍ P 466000616968931

OMM ZSI 280 VINGEGAARD URUGUAY P 41524-01028
 MM 383498 931 CZ SIMONA Z CHUCHELCE P 414000383498931
 MMM 102808 942 CZ NANINKA Z PODLESÍ P 061000102808942

Vl.užit:nar: **44** *** kg Ve 120d: **254** kg Ve 210d: **414** kg V 365d: **609** kg / kříž: **136** cm
 Přirustek od narození: **1603 / 125** Šourek: **41** cm
 Věk při ZV **444** dní aktuálně k 15.03.24 hmotnost: **690** kg výška v kříži: **137** cm

PLEMENNÉ HODNOTY						LINEARNÍ HODNOCENÍ											
	pp	ru	pp	ru		TR	KT	OS	UT	Hmot kříž							
BÝK	PE	96	124	ME	93	111	110	130	135	131							
MATKA	PE	101	108	ME	87	133	114	128	130	129	650	146	23	19	18	6	66
Otec	PE	82	134	ME	106	92	116	128	132	131							

LH: TR 6 / /10 KT / / OS / / UT Celkem: Končetiny: / / / /



Číslo : **316768 034 CZ** **IKARO Z JALOVČÍ PP** Číslo katalogu: 5
 Dat.nar. : 10.03.2023 Plemeno : SM100 - Masný simentál
 Chovatel : Talafous Jaroslav, Krč
 Majitel : Talafous Jaroslav, Krč

QTL znaky	Rohy	Ataxie	Q204X	F94L	Nt821	C313Y
	PP	-	-	-	-	-

OOO 268 237 ROSAS PROBAT 79150-00139
 OO ZSI 284 HOLM ULRICK P 36545-00514
 MOO 3654500359 DK HOLM ROSA 36545-00359

Otec ZMS 196 ZELÍ Z PODLESÍ P 061000549867042

OMO ZSI 345 ALSTRUP VICTORY P 79150-00139
 MO 129856 942 CZ P 061000129856942
 MMO 111643 942 CZ P 061000111643942

OOM 281 851 VINGEGAARD GERONINO PP 41524-01403
 OM ZMS 281 VINGEGAARD IRON PP 41524-01469
 MOM 4152401245 DK VINGEGAARD EMILIE ET P 41524-01245

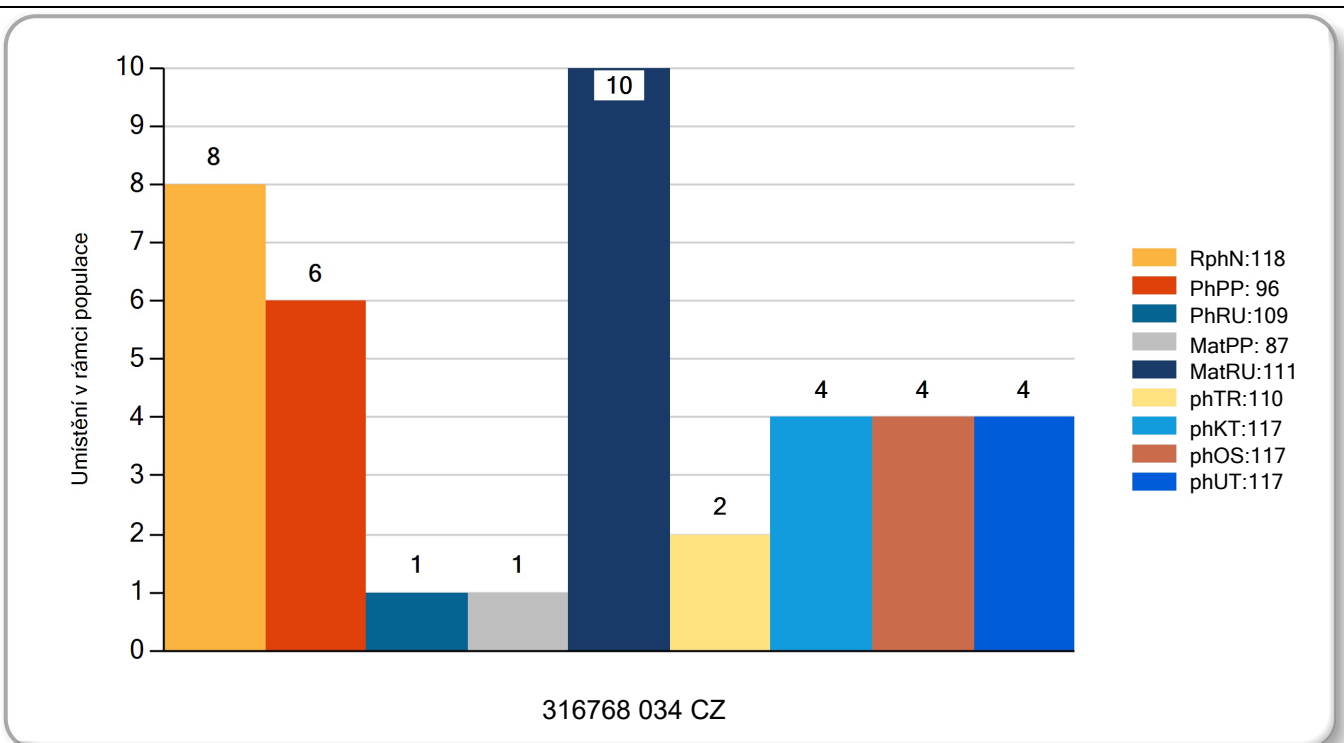
MATKA 660958 931 CZ /4 ot. DOLLY Z JALOVČÍ P 466000660958931

OMM ZSI 156 AST OMEGA GOLD ET PP 21827-00317
 MM 219893 931 CZ SVĚTLANA Z CHUCHELCE P 414000219893931
 MMM 102807 942 CZ NÁLADA Z PODLESÍ P 061000102807942

Vl.užit:nar: **46** *** kg Ve 120d: **210** kg Ve 210d: **357** kg V 365d: **561** kg / kříž: **135** cm
 Přírustek od narození: **1410 / 118** Šourek: **39** cm
 Věk při ZV **412** dní aktuálně k 15.03.24 hmotnost: **569** kg výška v kříži: **135** cm

PLEMENNÉ HODNOTY				LINEARNÍ HODNOCENÍ													
	pp	ru		pp	ru	TR	KT	OS	UT	Hmot kříž							
BÝK	PE	96	109	ME	87	111	110	117	117	117							
MATKA	PE	87	103	ME	97	107	104	104	104	105	704	147	21	20	18	7	66
Otec	PE	100	115	ME	75	115	110	121	121	120	673	136	23	22	21	7	73

LH: TR 6 / / 9 KT / / OS / / UT Celkem: Končetiny: / / / /



Číslo : **316769 034 CZ** IVOŠ Z JALOVČÍ PP Číslo katalogu: 6
 Dat.nar. : 18.03.2023 Plemeno : SM100 - Masný simentál
 Chovatel : Talafous Jaroslav, Krč
 Majitel : Talafous Jaroslav, Krč

QTL znaky	Rohy	Ataxie	Q204X	F94L	Nt821	C313Y
	PP	-	-	-	-	-

OOO 268 237 ROSAS PROBAT 79150-00139
 OO ZSI 284 HOLM ULRICK P 36545-00514
 MOO 3654500359 DK HOLM ROSA 36545-00359

OTEC ZMS 196 ZELÍ Z PODLESÍ P 061000549867042

OMO ZSI 345 ALSTRUP VICTORY P 79150-00139
 MO 129856 942 CZ P 061000129856942
 MMO 111643 942 CZ P 061000111643942

OOM ZSI 284 HOLM ULRICK P 36545-00514
 OM ZSI 507 PRIMA ET PP 392000573000061
 MOM 181048 931 CZ PP 145000181048931

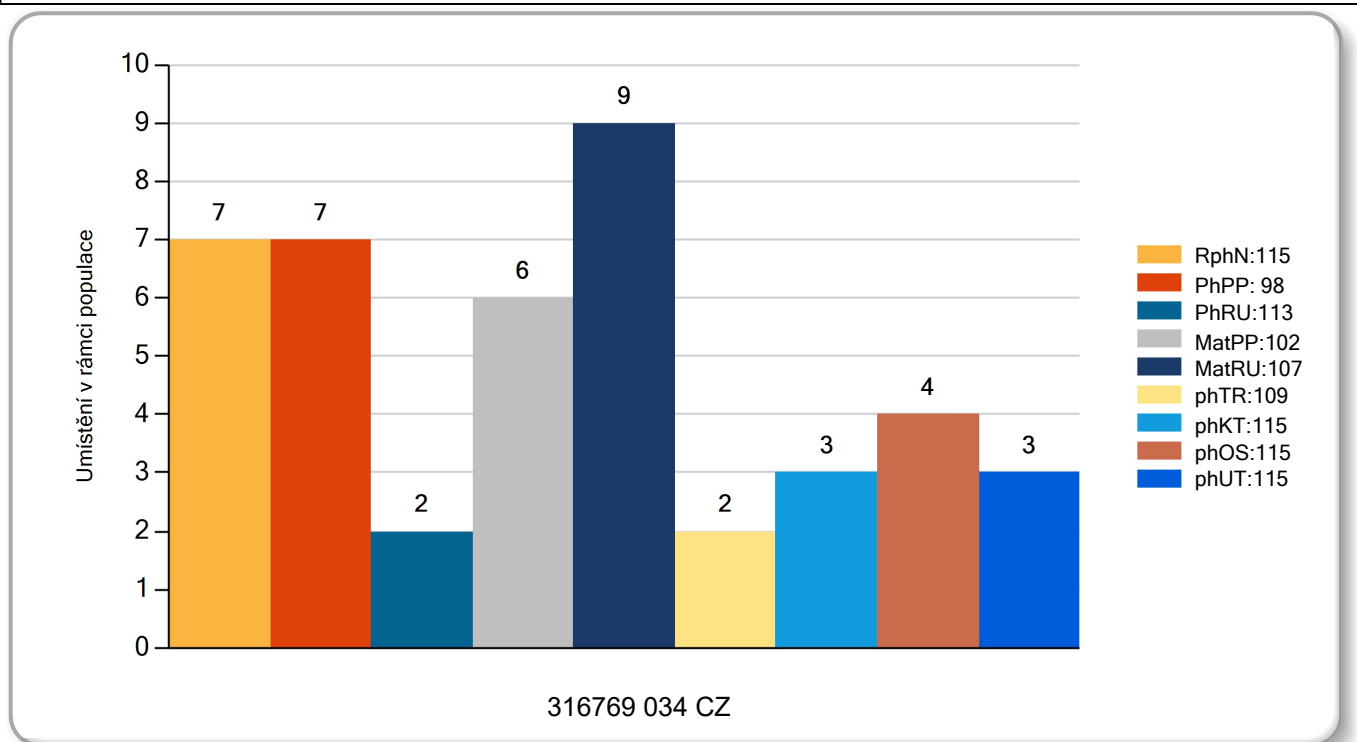
MATKA 582592 931 CZ /6 ot. BLANKA Z JALOVČÍ P 466000582592931

OMM ZSI 269 LUKKY VODŇANSKÝ P 145031021384
 MM 453737 931 CZ R 414000453737931
 MMM 102807 942 CZ NÁLADA Z PODLESÍ P 061000102807942

Vl.užit:nar: **44** *** kg Ve 120d: **214** kg Ve 210d: **356** kg V 365d: **537** kg / kříž: **138** cm
 Přírustek od narození: **1353 / 115** Šourek: **38** cm
 Věk při ZV **404** dní aktuálně k 15.03.24 hmotnost: **535** kg výška v kříži: **138** cm

PLEMENNÉ HODNOTY				LINEARNÍ HODNOCENÍ													
	pp	ru		pp	ru	TR	KT	OS	UT	Hmot kříž							
BÝK	PE	98	113	ME	102	107	109	115	115	115							
MATKA	PE	101	104	ME	125	101	100	107	109	108	678	148	24	19	18	6	67
OTEC	PE	100	115	ME	75	115	110	121	121	120	673	136	23	22	21	7	73

LH: TR 7 / / 7 KT / / OS / / UT Celkem: Končetiny: / / / /



Číslo : **316770 034 CZ** **IGOR Z JALOVČÍ PP** Číslo katalogu: 7
 Dat.nar. : 22.03.2023 Plemeno : SM100 - Masný simentál
 Chovatel : Talafous Jaroslav, Krč
 Majitel : Talafous Jaroslav, Krč

QTL znaky	Rohy	Ataxie	Q204X	F94L	Nt821	C313Y
	PP	-	-	-	-	-

OOO 268 237 ROSAS PROBAT 79150-00139
 OO ZSI 284 HOLM ULRICK P 36545-00514
 MOO 3654500359 DK HOLM ROSA 36545-00359

OTEC ZMS 196 ZELÍ Z PODLESÍ P 061000549867042

OMO ZSI 345 ALSTRUP VICTORY P 79150-00139
 MO 129856 942 CZ P 061000129856942
 MMO 111643 942 CZ P 061000111643942

OOM ZSI 821 SNAEBUM CAMPARI PP 27907-00717
 OM ZMS 277 WROXALL COCKER-LEEKY-SOUP 11PP M080195
 MOM 203351700813 UK WROXALL WINDFALL-GRACE P F088007

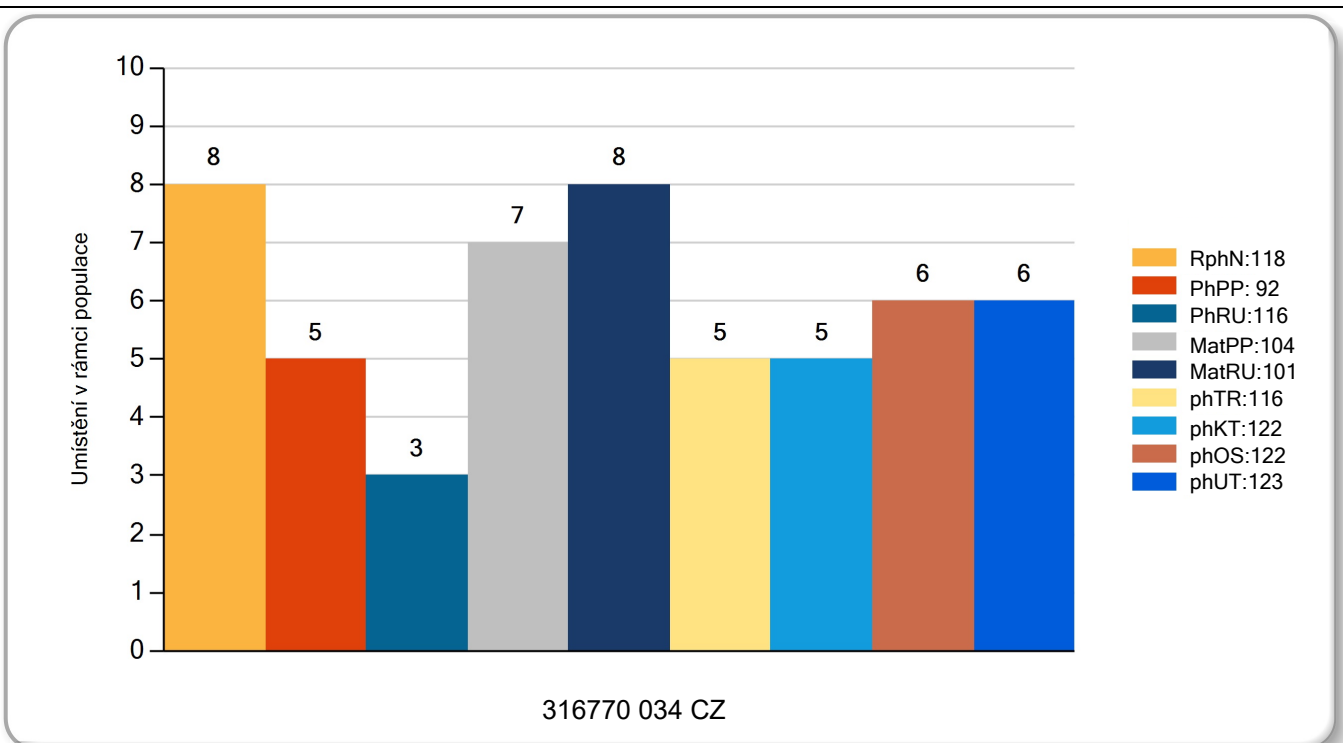
MATKA 616974 931 CZ /3 ot. DÁDA Z JALOVČÍ P 466000616974931

OMM ZSI 762 THOR BUDYŇSKÝ ET P 420000691580031
 MM 519994 931 CZ ZEBRA AGF P 444000519994931
 MMM 251472 931 CZ PETRA Z PĚČÍNA R 268000251472931

Vl.užit:nar: **50** *** kg Ve 120d: **227** kg Ve 210d: **362** kg V 365d: **578** kg / kříž: **140** cm
 Přirustek od narození: **1448 / 118** Šourek: **39** cm
 Věk při ZV **400** dní aktuálně k 15.03.24 hmotnost: **570** kg výška v kříži: **140** cm

PLEMENNÉ HODNOTY				LINEARNÍ HODNOCENÍ											
	pp	ru	ME	pp	ru	TR	KT	OS	UT	Hmot kříž				CE	
BÝK	PE	92	116	ME	104	101	116	122	122	123					
MATKA	PE	102	113	ME	120	91	118	117	116	119	760 / 148 23 21 20				7 71
Otec	PE	100	115	ME	75	115	110	121	121	120	673 / 136 23 22 21				7 73

LH: TR 9 / / 9 KT / / OS / / UT Celkem: Končetiny: / / / /



Číslo : **316771 034 CZ** IDOS Z JALOVČÍ PP Číslo katalogu: 8
 Dat.nar. : 22.03.2023 Plemeno : SM100 - Masný simentál
 Chovatel : Talafous Jaroslav, Krč
 Majitel : Talafous Jaroslav, Krč

QTL znaky	Rohy	Ataxie	Q204X	F94L	Nt821	C313Y
	PP	-	-	-	-	-

OOO 268 237 ROSAS PROBAT 79150-00139
 OO ZSI 284 HOLM ULRICK P 36545-00514
 MOO 3654500359 DK HOLM ROSA 36545-00359

OTEC ZMS 196 ZELÍ Z PODLESÍ P 061000549867042

OMO ZSI 345 ALSTRUP VICTORY P 79150-00139
 MO 129856 942 CZ P 061000129856942
 MMO 111643 942 CZ P 061000111643942

OOM 288 369 BW DICK P 08.928 01728
 OM ZMS 865 BW DIAMANT PP 08.930 13240
 MOM 892337918 DE BW ROSE P 08.923 37918

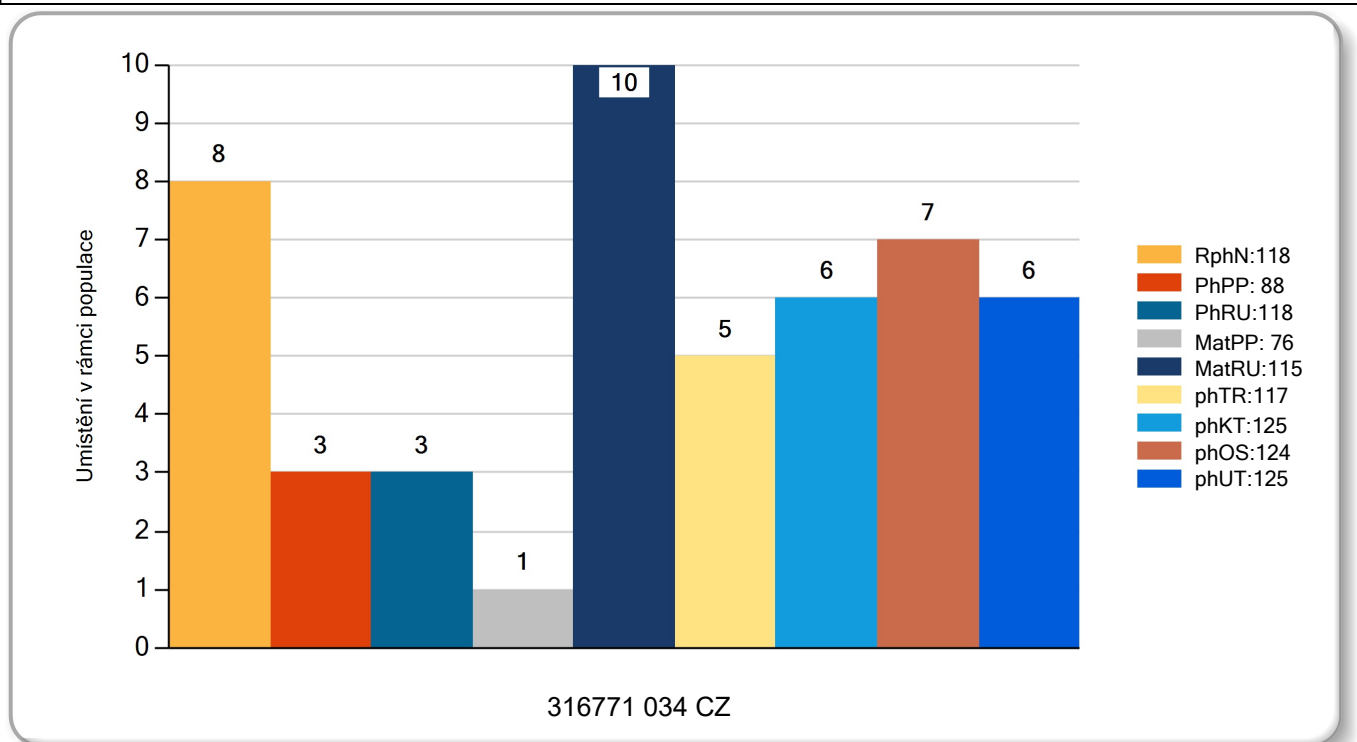
MATKA 716910 931 CZ /2 ot. ESTERKA Z JALOVČÍ PP 466000716910931

OMM ZMS 285 AUROCH DEUTER PP 171059830414
 MM 616968 931 CZ CELINA Z JALOVČÍ P 466000616968931
 MMM 383498 931 CZ SIMONA Z CHUCHELCE P 414000383498931

Vl.užit:nar: **46** *** kg Ve 120d: **235** kg Ve 210d: **383** kg V 365d: **572** kg / kříž: **138** cm
 Přírustek od narození: **1443 / 118** Šourek: **38** cm
 Věk při ZV **400** dní aktuálně k 15.03.24 hmotnost: **564** kg výška v kříži: **138** cm

PLEMENNÉ HODNOTY				LINEARNÍ HODNOCENÍ												
	pp	ru	ME	pp	ru	TR	KT	OS	UT	Hmot kříž					CE	
BÝK	PE	88	118	ME	76	115	117	125	124	125						
MATKA	PE	88	117	ME	83	115	116	121	120	122	780 / 148 25 22 21 8					76
Otec	PE	100	115	ME	75	115	110	121	121	120	673 / 136 23 22 21 7					73

LH: TR 8 / / 9 KT / / OS / / UT Celkem: Končetiny: / / / /



Číslo : **316772 034 CZ** **INKARNÁT Z JALOVČÍ P*** Číslo katalogu: 9
 Dat.nar. : 28.03.2023 Plemeno : SM100 - Masný simentál
 Chovatel : Talafous Jaroslav, Krč
 Majitel : Talafous Jaroslav, Krč

QTL znaky	Rohy Ataxie Q204X F94L Nt821 C313Y
	P* - - - - -

OOO 268 237 ROSAS PROBAT 79150-00139
 OO ZSI 284 HOLM ULRICK P 36545-00514
 MOO 3654500359 DK HOLM ROSA 36545-00359

OTEC ZMS 196 ZELÍ Z PODLESÍ P 061000549867042

OMO ZSI 345 ALSTRUP VICTORY P 79150-00139
 MO 129856 942 CZ P 061000129856942
 MMO 111643 942 CZ P 061000111643942

OOM ZSI 495 HEDETOFT VITO PP 51546-02044
 OM ZSI 762 THOR BUDYŇSKÝ ET P 420000691580031
 MOM 117541 942 CZ PAVLA Z PODLESÍ PP 061000117541942

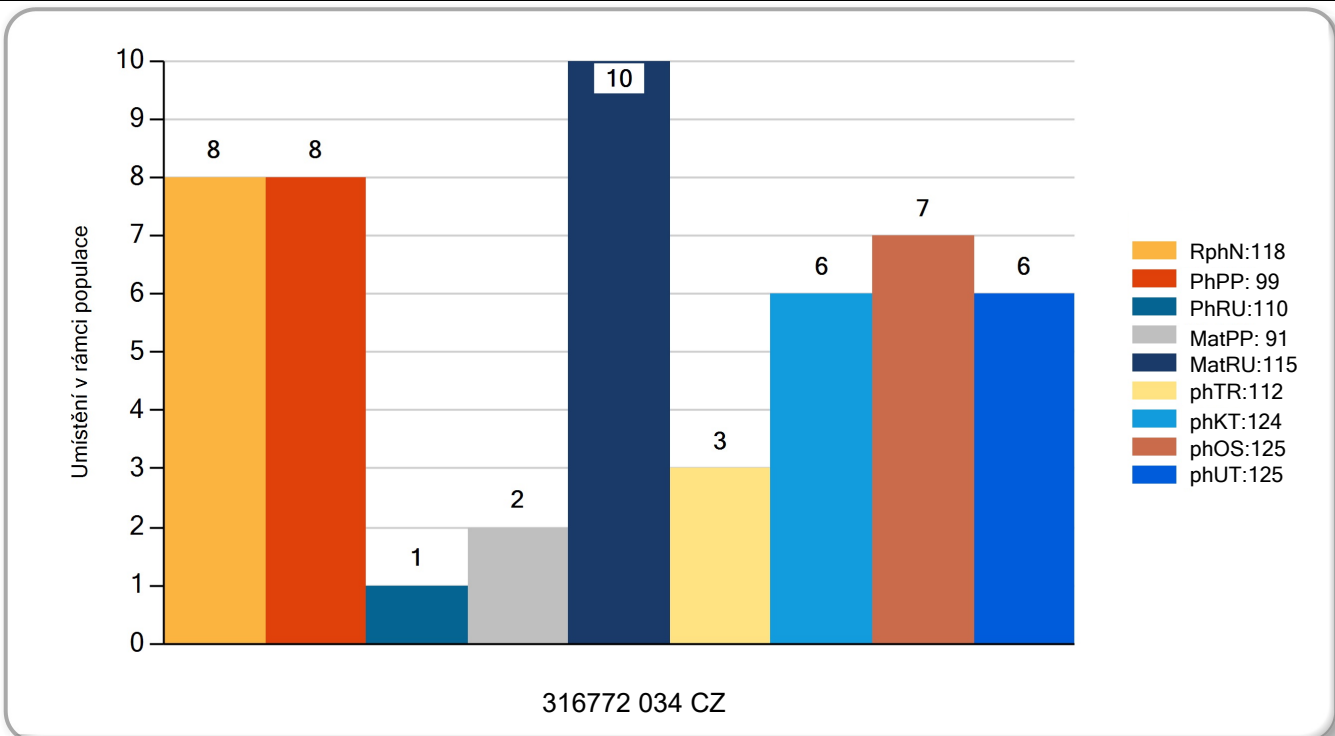
MATKA 519994 931 CZ /8 ot. ZEBRA AGF P 444000519994931

OMM ZSI 155 OSTERVANG RINGO ET P 86152-00152
 MM 251472 931 CZ PETRA Z PĚČÍNA R 268000251472931
 MMM 124891 207 CZ KOBRA VODŇANSKÁ P 145207124891

Vl.užit:nar: **48** *** kg Ve 120d: **224** kg Ve 210d: **368** kg V 365d: **582** kg / kříž: **135** cm
 Přírustek od narození: **1465 / 118** Šourek: **39** cm
 Věk při ZV **394** dní aktuálně k 15.03.24 hmotnost: **565** kg výška v kříži: **135** cm

PLEMENNÉ HODNOTY				LINEARNÍ HODNOCENÍ													
	pp	ru		pp	ru	TR	KT	OS	UT	Hmot kříž				CE			
BÝK	PE	99	110	ME	91	115	112	124	125	125							
MATKA	PE	103	104	ME	103	118	106	117	119	118	632	141	20	19	17	6	62
OTEC	PE	100	115	ME	75	115	110	121	121	120	673	136	23	22	21	7	73

LH: TR 6 / / 9 KT / / OS / / UT Celkem: Končetiny: / / / /



Číslo : **316773 034 CZ** **IMBUS Z JALOVČÍ P*** Číslo katalogu: 10
 Dat.nar. : 31.03.2023 Plemeno : SM100 - Masný simentál
 Chovatel : Talafous Jaroslav, Krč
 Majitel : Talafous Jaroslav, Krč

**QTL
znaky**

Rohy	Ataxie	Q204X	F94L	Nt821	C313Y
P*	-	-	-	-	-

OOO	268 237	ROSAS PROBAT	79150-00139
OO	ZSI 284	HOLM ULRICK P	36545-00514
MOO	3654500359 DK	HOLM ROSA	36545-00359

OTEC ZMS 196 ZELÍ Z PODLESÍ P 061000549867042

OMO	ZSI 345	ALSTRUP VICTORY P	79150-00139
MO	129856 942 CZ	P	061000129856942
MMO	111643 942 CZ	P	061000111643942

OOM	288 369	BW DICK P	08.928 01728
OM	ZMS 865	BW DIAMANT PP	08.930 13240
MOM	892337918 DE	BW ROSE P	08.923 37918

MATKA 716908 931 CZ /2 ot. ELFRÍDA Z JALOVČÍ P* 466000716908931

OMM	ZMS 285	AUROCH DEUTER PP	171059830414
MM	616967 931 CZ	CELESTÝNA Z JALOVČÍ P	466000616967931
MMM	383498 931 CZ	SIMONA Z CHUCHELCE P	414000383498931

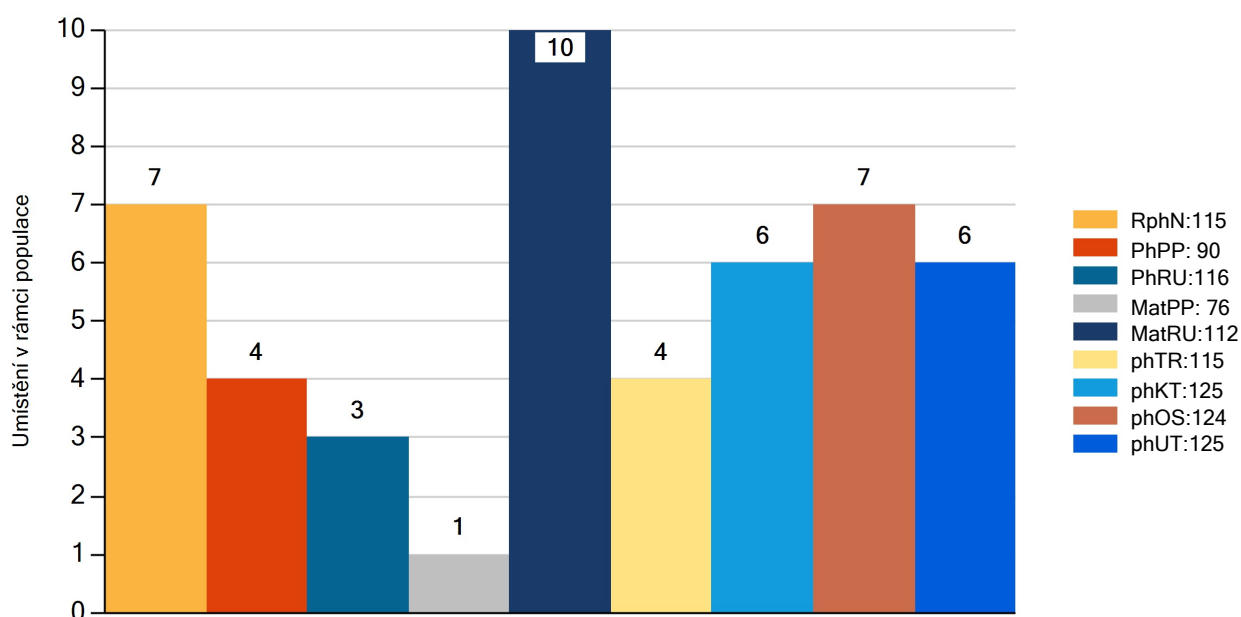
Vl.užit:nar: **44** *** kg Ve 120d: **218** kg Ve 210d: **373** kg V 365d: **532** kg / kříž: **132** cm
 Přírustek od narození: **1346 / 115** Šourek: **39** cm
 Věk při ZV **391** dní aktuálně k 15.03.24 hmotnost: **515** kg výška v kříži: **132** cm

PLEMENNÉ HODNOTY

LINEARNÍ HODNOCENÍ

	pp	ru	pp	ru	TR	KT	OS	UT	Hmot kříž	TR	KT	OS	UT	CE		
BÝK PE	90	116	ME	76	112	115	125	124	125							
MATKA PE	89	114	ME	86	108	111	117	116	117	752 /	147	21	20	20	7	68
OTEC PE	100	115	ME	75	115	110	121	121	120	673 /	136	23	22	21	7	73

LH: TR 5 / / 7 KT / / OS / / UT Celkem: Končetiny: / / / /



316773 034 CZ