

KATALOG ZÁKLADNÍHO VÝBĚRU**dne 20.02.2025 9:00****Niemiec Czeslaw,Dolní Žukov**

Č. K.	Číslo býčka	Otec st.reg.	Datum narození	Plem.	HM. kg	Kř. cm	Př.od (g)	nar. RPH	Chovatel
1	857893	081 CZ	ZIL 937	13.11.23	Y 100	566	133	1204 90	Niemiec Czeslaw,Dolní Žukov
2	857894	081 CZ	ZIL 937	16.11.23	Y 100	571	139	1214 91	Niemiec Czeslaw,Dolní Žukov
3	857895	081 CZ	ZIL 937	25.11.23	Y 100	582	133	1271 96	Niemiec Czeslaw,Dolní Žukov
4	857896	081 CZ	ZIL 937	26.11.23	Y 100	608	138	1330 103	Niemiec Czeslaw,Dolní Žukov
5	857898	081 CZ	ZIL 937	02.12.23	Y 100	620	135	1397 110	Niemiec Czeslaw,Dolní Žukov
6	857899	081 CZ	ZIL 937	03.12.23	Y 100	661	140	1477 117	Niemiec Czeslaw,Dolní Žukov
7	857901	081 CZ	ILI 452	04.12.23	Y 100	579	138	1291 100	Niemiec Czeslaw,Dolní Žukov

Býci vyřazení před základním výběrem

Č. K.	Číslo býčka	Otec st.reg.	Datum narození	Plem.	Body VT HM	Chovatel	Důvod vyřazení
8	857897	081 CZ	ZIL 937	26.11.23	Y 100	3 3 Niemiec Czeslaw,Dolní Žukov	před ZV-hm.365d

Plemenné hodnoty uvedené v katalogu jsou spočítány k 31.12.2024

Vysvětlivky ke zkratkám ve jménech v katalogu :

ET	- býček narozen po embryotrasferu
RED	- zbarvení red angus
P,V	- bezrohý / volný roh (* - testováno testem DNA)
PP	- bezrohý – homozygot (stanoveno testem DNA)
R	- rohatý (* - testováno testem DNA)

Vysvětlivky ke OTL znakům v katalogu :

ATAxie G/G – čistý, A/G – přenašeč, A/A - zvíře nese dvě kopie mutované alely

Geny způsobující dvojí osvalení:

Q204X	+/+ - čistý, MH/+ - přenáší jednu alelu, MH/MH – dvě mutované alely (CH)
F94L	+/+ - čistý, F/+ - přenáší jednu alelu, F/F – dvě mutované alely (LI, CH)
NT821	WT/WT – čistý, WT/Del11 - přenáší 1 alelu, Del11/Del11- dvě mutované alely (AA)
C313Y	+/+ - čistý, MH/+ - přenáší jednu alelu, MH/MH – dvě mutované alely (GS)

Porodní hmotnost (nar) - u plemene AA,BA,HE,CH,MS,LI způsob zjišťování porodní hmotnosti v chovu

- * * * - váženo při narození
- * * - odhadováno
- * - nesledováno

Popisky grafu úrovně plemenných hodnot:

Jednotlivé plemenné hodnoty jsou rozděleny do pásem na základě výpočtu kvantilu normálního rozložení, které udávají, jak si konkrétní jedinec stojí v porovnání s průměrem populace plemenných býčků odchovaných

- pro polní test v období 2018 – 2023 .
- pro lineární hodnocení pouze býci odchováni v roce 2023 .

pásmo	Pozice býka v rámci populace	zkratka	Popis údaje v grafu
10	býk patří hodnotou RPH do 10 % nejlepších býků v daném ukazateli	RphT	RPH pro přírůstek v testu
9	býk patří hodnotou RPH do 20 % nejlepších býků v daném ukazateli	RphN	RPH pro životní přírůstek
8	býk patří hodnotou RPH do 30 % nejlepších býků v daném ukazateli	RpPP	RPH pro přímý efekt porody
7	býk patří hodnotou RPH do 40 % nejlepších býků v daném ukazateli	RpRU	RPH pro přímý efekt růst
6	býk patří hodnotou RPH do 50 % nejlepších býků v daném ukazateli	MatPP	RPH pro maternální efekt porody
5	býk patří hodnotou RPH do průměru býků v daném ukazateli	MatRU	RPH pro maternální efekt růst
4	býk patří hodnotou RPH do 60 % nejlepších býků v daném ukazateli	phTR	RPH pro lineární hodnocení těl. rámec
3	býk patří hodnotou RPH do 70 % nejlepších býků v daném ukazateli	phKT	RPH pro lineární hodnocení kap. těla
2	býk patří hodnotou RPH do 80 % nejlepších býků v daném ukazateli	phOS	RPH pro lineární hodnocení osvalení
1	býk patří hodnotou RPH do 90 % nejlepších býků v daném ukazateli	phUT	RPH pro lineární hodnocení užit. typ

Hlavní selekční kritéria pro výběr do plemnitby na OPB a odchovu u chovatele:

Hlavním selekčním kritériem bude pouze lineární hodnocení při základním výběru.

Důvody vyřazení před základním výběrem.

- hodnocení tělesného rámce (1,2,3 body dle parametrů daného plemene)
- hodnocení bodů za hmotnost v 365 dnech (1,2,3 body dle parametrů daného plemene)
- nepředvedení býka k základnímu výběru na ohlávce nebo na vodící tyči
- na základě rozhodnutí majitele býka o jeho vyřazení
- zdravotní důvody (displazie varlat, apod.)

Důvody vyřazení před základním výběrem.

- hodnocení délky těla (1,2,3 body dle parametrů daného plemene)
- hodnocení ukazatelů kapacity těla (1,2,3 body dle parametrů daného plemene)
- hodnocení ukazatelů osvalení (1,2,3 body dle parametrů daného plemene)
- hodnocení užitečného typu (1,2,3 body dle parametrů daného plemene)
- závažné vady exteriéru při základním výběru
- neodpovídající funkčnost končetin při základním výběru
- zdravotní důvody (displazie varlat, apod.)

Hodnocení končetin

Počínaje prvním turnusem výběrů plemenných býků bude zavedeno do praxe rutinní sledování kvality končetin. Pilotně byly znaky sledovány již v průběhu minulého roku. Za tímto účelem byla vytvořena jednoduchá metodika hodnocení končetin, která se stává nedílnou součástí KUMP a doplňuje Metodiku hodnocení zevnější zviřat.

V rámci popisu končetin se bude sledovat celkem **5 souhrnných znaků**. Jedná se o postoj předních a zadních končetin, souhrnné ukazatele délka a úhel přední a zadní končetiny a zaúhlení pánevních končetin. Všechny sledované vlastnosti se popisují na škále od 1 do 9 bodů. Škála je upravena tak, aby postihovala biologické extrémy (hodnocené body 1 a 9) a stupně mezi nimi. Ne u každého plemene a vlastnosti je bodové hodnocení 5 ideálem, ale zpravidla to tak je.

- **Postoj předních končetin zepředu** – hodnotí se při pohledu zepředu; zpravidla několikrát, aby se eliminoval nesprávný popis, který vychází z momentálního špatného postavení zvířete. Pokud nejsou obě končetiny shodné, popisuje se vždy horší končetina. Odchytky způsobené zraněním se neberou v potaz a taková končetina nemůže být považována za horší.

- **Délka a úhel spěnky přední končetiny** – hodnotí se při pohledu zboku; jedná se o komplexní vlastnost, která zahrnuje 2 samostatné znaky. Pro popis musí dojít ke zvážení obou vlastností a jejich společnému bodovému hodnocení. Pokud nejsou obě končetiny shodné, popisuje se vždy horší končetina. Odchytky způsobené zraněním se neberou v potaz a taková končetina nemůže být považována za horší.

- **Postoj zadních končetin zezadu** – hodnotí se při pohledu zezadu; zpravidla několikrát, aby se eliminoval nesprávný popis, který vychází z momentálního špatného postavení zvířete. Pokud nejsou obě končetiny shodné, popisuje se vždy horší končetina. Odchytky způsobené zraněním se neberou v potaz a taková končetina nemůže být považována za horší.

- **Zaúhlení zadních končetin** - hodnotí se při pohledu zboku; pozorován je úhel hlezenního kloubu, celková motorika zviřat z ní vyplývající.

- **Délka a úhel spěnky zadní končetiny** – hodnotí se při pohledu zboku; jedná se o komplexní vlastnost, která zahrnuje 2 samostatné znaky. Pro popis musí dojít ke zvážení obou vlastností a jejich společnému bodovému hodnocení. Pokud nejsou obě končetiny shodné, popisuje se vždy horší končetina. Odchytky způsobené zraněním se neberou v potaz a taková končetina nemůže být považována za horší.

Úplné znění metodiky pro hodnocení končetin a upravenou metodiku KUMP si můžete stáhnout na www.cschms.cz

Reklamační řád pro základní výběry býků

Majitel odchovávaného býčka má právo podat reklamaci proti rozhodnutí výběrové komise (ČSCHMS). Tato reklamační může mít písemnou nebo ústní formu. Předmětem reklamační může být pouze konečný výsledek výběru (vybrán, odročen, vyřazen), nikoliv nesouhlas s bodovým hodnocením daného býka. Po skončení základního výběru býků vyzve předseda výběrové komise, nebo příslušný inspektor k podání případných protestů (reklamací). Reklamační se podává písemně (email) nejpozději následující den po provedení výběru a to řediteli svazu, řediteli PK a členům výběrové komise (bonitérovi), která hodnocení provedla. Jménem majitele býka může jednat také zástupce odchovny plemenných býků (OPB). V případě neshody mezi verdiktem výběrové komise a majitelem býka je býk odročen a bude proveden nový základní výběr. Provedení nového základního výběru je podmíněno složením kauce 5000 Kč za každého reklamovaného býka. Kauce se skládá na účet ČSCHMS nejpozději do 10-ti kalendářních dnů ode dne provedení základního výběru. V případě, že nebudou peníze připsány na účet v daném termínu, platí původní verdikt výběrové komise a reklamační se dále neřeší. Nový základní výběr se uskuteční do 30-ti dnů od sporného výběru na místě, kde byla podána reklamační, pokud se obě strany nedohodnou jinak. Většinové složení komise nesmí být totožné se složením komise, která vynesla sporný verdikt. O složení nové komise rozhoduje Rada PK daného plemene po dohodě s ČSCHMS. O závěru nového základního výběru je sepsán nový výběrový protokol. Proti tomuto rozhodnutí se již nelze dále odvolat. V případě, že je potvrzeno původní rozhodnutí výběrové komise, propadá kauce ve prospěch ČSCHMS, v opačném případě se vrací majiteli býka do 10-ti kalendářních dnů od provedení nového základního výběru. Náklady spojené s novým základním výběrem (zejména cestovné členů výběrové komise, případně oprávněné nároky spojené s odměnou za odvedenou práci) nese strana, která při svém rozhodnutí či jednání nebyla v právu. Tyto náklady jsou zúčtovány na základě vystavené faktury zaslané druhé straně nejpozději do 14 dnů od provedení opakovaného základního výběru. V každém případě se o reklamační vede písemný zápis. Rozhodnutí výběrové komise se váže ke konkrétnímu zvířeti v konkrétním čase a není možno se na něj odvolávat v případných následných sporech.

Schváleno výborem ČSCHMS dne 21. 3. 2006 v Hradištku pod Medníkem, změny schváleny 24. 7. 2019 Grémiem předsedů rad plemenných knih v Hradištku pod Medníkem. Vstupuje v platnost dnem schválení.

Informace uvedené v katalogu k základnímu výběru byly sestaveny na základě podkladů z kontroly užítkovosti ČSCHMS, laboratoře imunogenetiky a s využitím údajů poskytnutých jednotlivými chovateli. Jejich správnost je relevantní k datu sestavení katalogu, přičemž v průběhu základních výběrů (ZV) může dojít ke zpřesnění některých informací. Pokud se tak stane, jsou na úpravy chovatelé přítomni ZV upozorněni u každého jednotlivého býka po jeho hodnocení. ČSCHMS nenes žádnou odpovědnost (přímou ani nepřímou) za případné škody, které mohou vzniknout v souvislosti s využitím katalogu jako podkladu pro nákup býka.



Sekretariát ČSCHMS Praha Těšnov 17 110 00 Praha 1	Ředitel Plemenné knihy Radek Dobeš Tel.: + 420 724 073 640 E-mail: pk@cschms.cz Ředitel ČSCHMS Kamil Malát Tel.: +420 724 007 860 E-mail: info@cschms.cz	Plemenná kniha - adresa ČSCHMS Osvoboditelů 35/9 410 02 Lovosice Administrace PK - Nina Honová Tel.: + 420 724 073 641 E-mail: honova@cschms.cz
---	---	---

Číslo : **857893 081 CZ** **IMPULS Z ŽUKOVA PP** Číslo katalogu: 1
 Dat.nar. : 13.11.2023 Plemeno : Y 100 - Limousine
 Chovatel : Niemiec Czeslaw, Dolní Žukov
 Majitel : Niemiec Czeslaw, Dolní Žukov

QTL znaky	Rohy	Ataxie	Q204X	F94L	Nt821	C313Y
	PP	-	-	F/F	-	-

OOO 285 246 COLUCHE 3566422628
 OO 291 737 LATINO 1215006289
 MOO 1210092050 FR FINLANDE 1210092050

OTEC ZIL 937 OMAN P* 1219129770

OMO ZIL 146 C.N.MATEO PP 3566422628
 MO 1214007770 FR IMPARFANTE P 1214007770
 MMO 1208085070 FR DANSEUSE 1208085070

OOM ZIL 146 C.N.MATEO PP 05.353 09827
 OM ZLM 263 MATS PP 16.031 91753
 MOM 1602480701 DE HAUTEUR 5 PP 16.024 80701

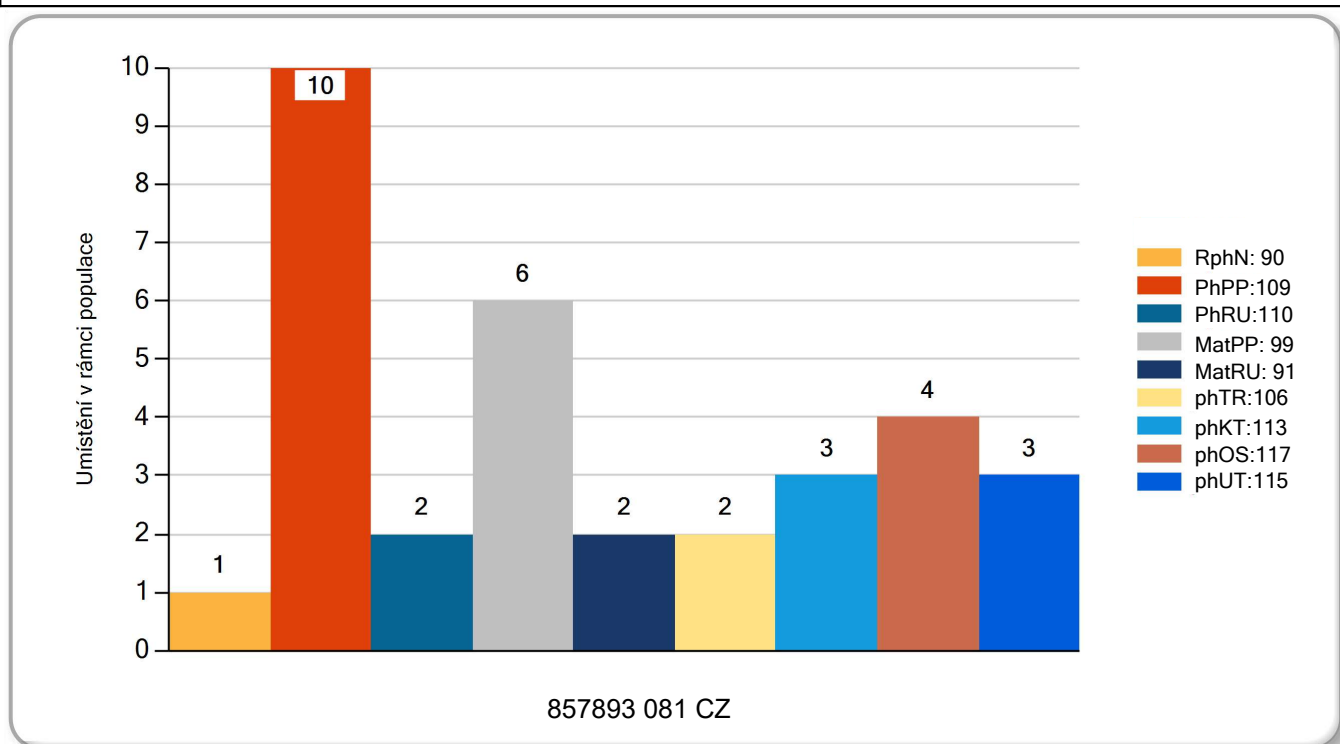
MATKA 379714 981 CZ /3 ot. PP 426000379714981

OMM ZLI 739 RECIF 1627496661
 MM 284019 981 CZ BOŽENKA Z MELČE P 434000284019981
 MMM 215235 981 CZ TEREZA Z MELČE P 434000215235981

Vl.užit:nar: **40** ** kg Ve 120d: **177** kg Ve 210d: **281** kg V 365d: **465** kg / kříž: **0** cm
 Přírustek od narození: **1204 / 90** Šourek: **31** cm
 Věk při ZV **465** dní aktuálně k 23.01.25 hmotnost: **566** kg výška v kříži: **133** cm

PLEMENNÉ HODNOTY						LINEARNÍ HODNOCENÍ											
	pp	ru	pp	ru		TR	KT	OS	UT	Hmot kříž TR KT OS UT CE							
BÝK	PE	109	110	ME	99	91	106	113	117	115							
MATKA	PE	114	105	ME	105	93	100	98	100	100	774	147	24	23	21	8	76
OTEC	PE	103	117	ME	93	87	121	129	130	128	892	152	29	23	24	9	85

LH: TR 4 / / 5 KT / / OS / / UT Celkem: Končetiny: / / / /



Číslo : **857894 081 CZ** **INTEL Z ŽUKOVA P*** Číslo katalogu: 2
 Dat.nar. : 16.11.2023 Plemeno : Y 100 - Limousine
 Chovatel : Niemiec Czeslaw, Dolní Žukov
 Majitel : Niemiec Czeslaw, Dolní Žukov

QTL znaky	Rohy	Ataxie	Q204X	F94L	Nt821	C313Y
	P*	-	-	F/F	-	-

OOO 285 246 COLUCHE 3566422628
 OO 291 737 LATINO 1215006289
 MOO 1210092050 FR FINLANDE 1210092050

OTEC ZIL 937 OMAN P* 1219129770

OMO ZIL 146 C.N.MATEO PP 3566422628
 MO 1214007770 FR IMPARFANTE P 1214007770
 MMO 1208085070 FR DANSEUSE 1208085070

OOM ZLM 164 VOJTA Z TODNĚ P 397000757329031
 OM ZLM 591 ANGEL Z TODNĚ PP 397000882843031
 MOM 985265008 DE ANGIE P 09.852 65008

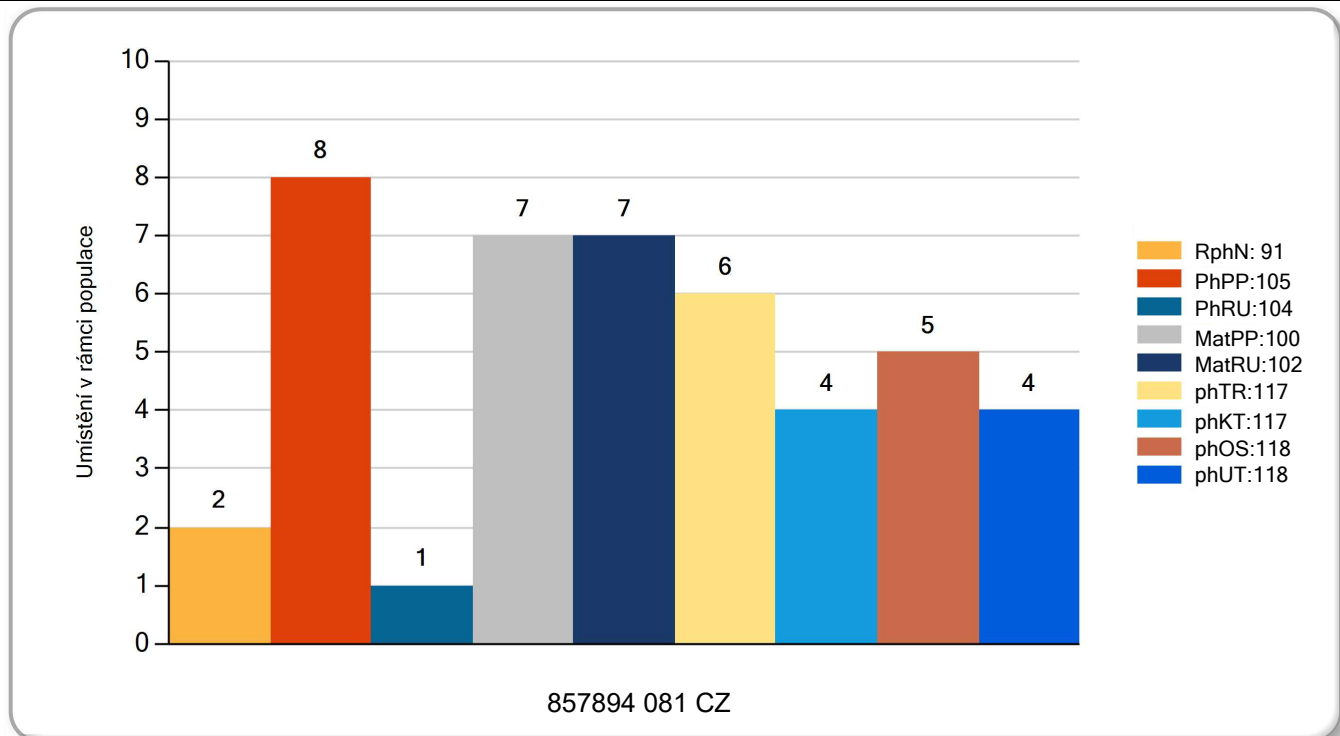
MATKA 360325 981 CZ /4 ot. P* 426000360325981

OMM ZLI 576 TRONSO POLLED ROLF P 46791-00185
 MM 215455 981 CZ TÁŇA VFU 007000215455981
 MMM 122240 981 CZ PARMA VFU 007000122240981

Vl.užit:nar: **44** ** kg Ve 120d: **184** kg Ve 210d: **298** kg V 365d: **488** kg / kříž: **0** cm
 Přírustek od narození: **1214 / 91** Šourek: **33** cm
 Věk při ZV **462** dní aktuálně k 23.01.25 hmotnost: **571** kg výška v kříži: **139** cm

PLEMENNÉ HODNOTY										LINEARNÍ HODNOCENÍ							
		pp	ru		pp	ru	TR	KT	OS	UT	Hmot kříž					CE	
BÝK	PE	105	104	ME	100	102	117	117	118	118							
MATKA	PE	115	96	ME	102	113	106	107	108	108	701	142	16	17	18	6	57
OTEC	PE	103	117	ME	93	87	121	129	130	128	892	152	29	23	24	9	85

LH: TR 7 / / 6 KT / / OS / / UT Celkem: Končetiny: / / / /



Číslo : **857895 081 CZ** **IPON Z ŽUKOVA PP** Číslo katalogu: 3
 Dat.nar. : 25.11.2023 Plemeno : Y 100 - Limousine
 Chovatel : Niemiec Czeslaw, Dolní Žukov
 Majitel : Niemiec Czeslaw, Dolní Žukov

QTL znaky	Rohy	Ataxie	Q204X	F94L	Nt821	C313Y
	PP	-	-	F/F	-	-

OOO 285 246 COLUCHE 3566422628
 OO 291 737 LATINO 1215006289
 MOO 1210092050 FR FINLANDE 1210092050

Otec ZIL 937 OMAN P* 1219129770

OMO ZIL 146 C.N.MATEO PP 3566422628
 MO 1214007770 FR IMPARFANTE P 1214007770
 MMO 1208085070 FR DANSEUSE 1208085070

OOM ZLI 888 EUPLUS 2309430066
 OM ZLM 137 VIGO Z KALIŠTĚ 031000670477053
 MOM 167513 953 CZ FEMINA Z KALIŠTĚ 031000167513953

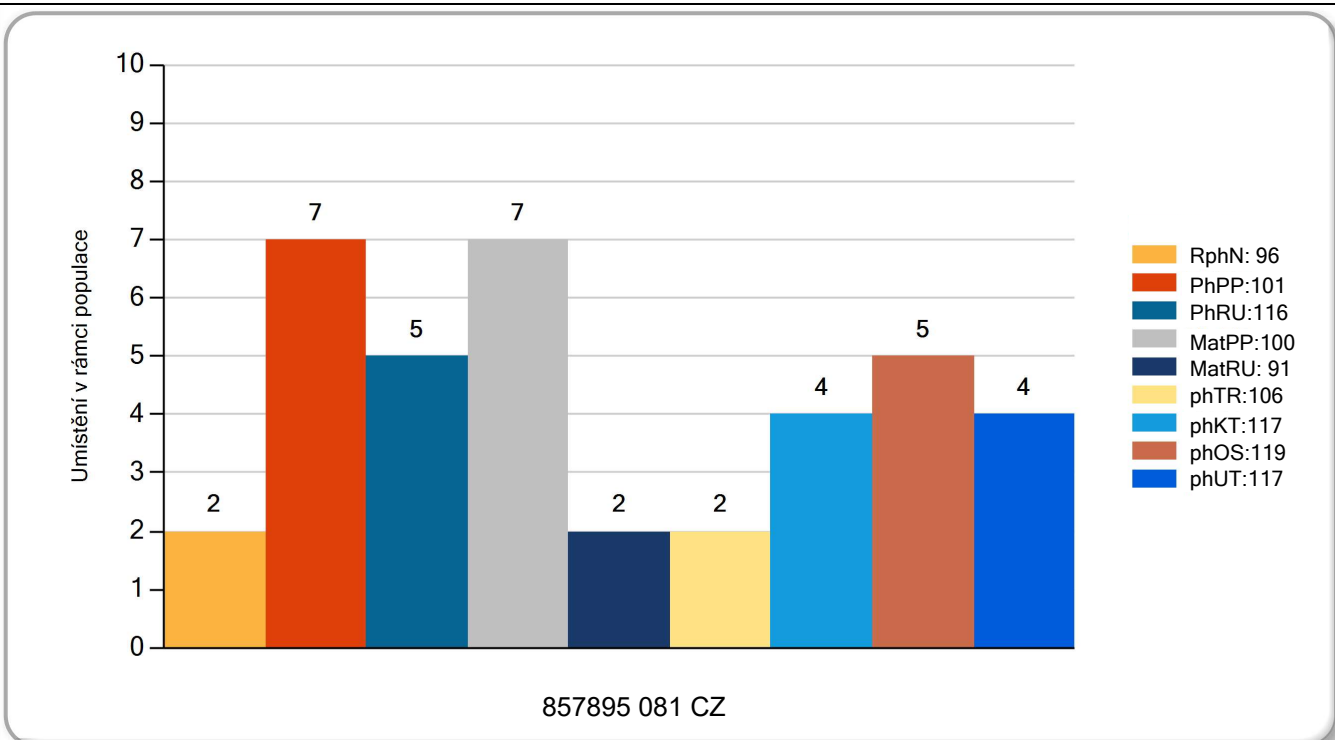
Matka 322174 981 CZ /6 ot. CELA Z MELČE P 434000322174981

OMM 270 373 VRAI P 8700840731
 MM 2309141393 FR ETOLE P 2309141393
 MMM 3615051306 FR TULIPE 3615051306

Vl.užit:nar: **42** ** kg Ve 120d: **197** kg Ve 210d: **310** kg V 365d: **506** kg / kříž: **0** cm
 Přírustek od narození: **1271 / 96** Šourek: **32** cm
 Věk při ZV **453** dní aktuálně k 23.01.25 hmotnost: **582** kg výška v kříži: **133** cm

PLEMENNÉ HODNOTY						LINEARNÍ HODNOCENÍ										
	pp	ru	pp	ru		TR	KT	OS	UT	Hmot kříž						
BÝK	PE	101 116	ME	100 91		106	117	119	117							
MATKA	PE	95 110	ME	110 98		101	103	103	103	635 /	143	23	18	15	6	62
Otec	PE	103 117	ME	93 87		121	129	130	128	892 /	152	29	23	24	9	85

LH: TR 5 / / 7 KT / / OS / / UT Celkem: Končetiny: / / / /



Číslo : **857896 081 CZ** **ISMAEL Z ŽUKOVA V*** Číslo katalogu: 4
 Dat.nar. : 26.11.2023 Plemeno : Y 100 - Limousine
 Chovatel : Niemiec Czeslaw, Dolní Žukov
 Majitel : Niemiec Czeslaw, Dolní Žukov

QTL znaky	Rohy Ataxie Q204X F94L Nt821 C313Y
	P* - - F/F - -

OOO 285 246 COLUCHE 3566422628
 OO 291 737 LATINO 1215006289
 MOO 1210092050 FR FINLANDE 1210092050

OTEC ZIL 937 OMAN P* 1219129770

OMO ZIL 146 C.N.MATEO PP 3566422628
 MO 1214007770 FR IMPARFANTE P 1214007770
 MMO 1208085070 FR DANSEUSE 1208085070

OOM ZIL 146 C.N.MATEO PP 05.353 09827
 OM ZLM 263 MATS PP 16.031 91753
 MOM 1602480701 DE HAUTEUR 5 PP 16.024 80701

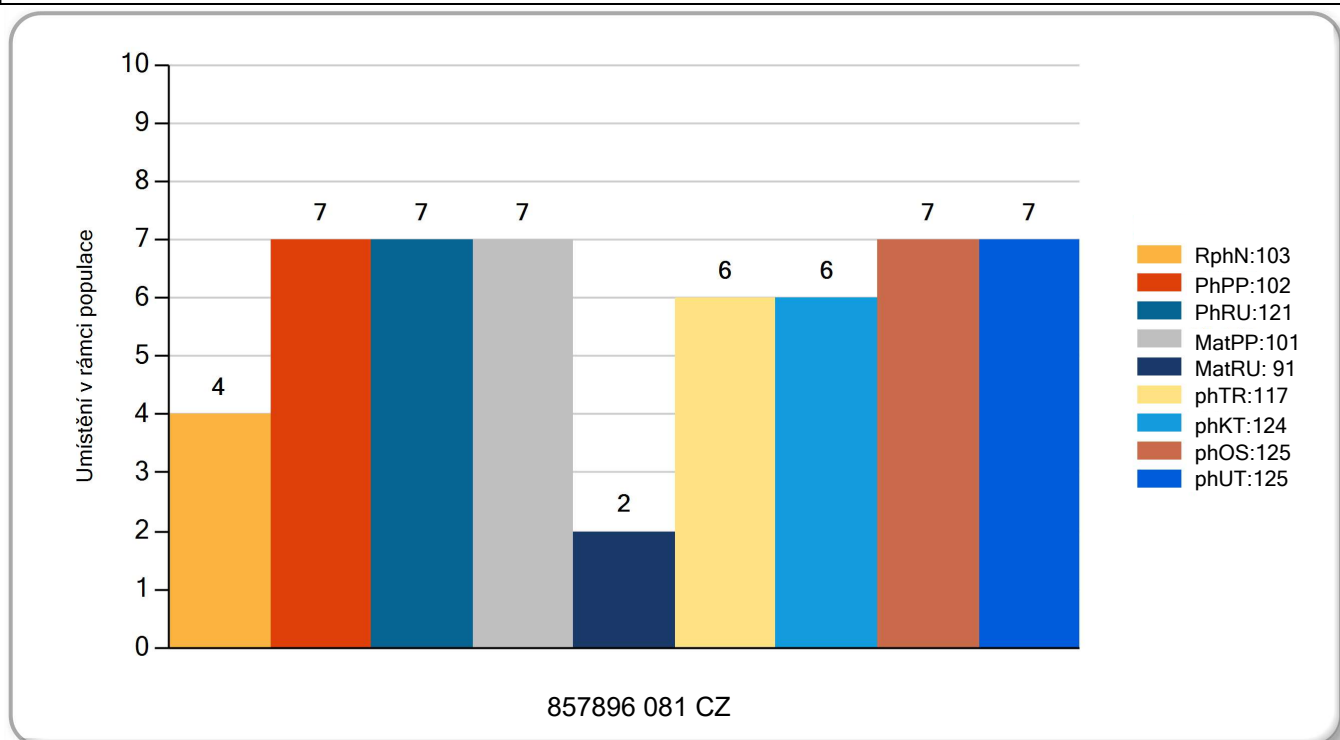
MATKA 360352 981 CZ /3 ot. P* 426000360352981

OMM ZLI 746 URVILLE 1931859212
 MM 265627 981 CZ ZOJA VFU 007000265627981
 MMM 163722 981 CZ SOŇA VFU 007000163722981

Vl.užit:nar: **44** ** kg Ve 120d: **200** kg Ve 210d: **317** kg V 365d: **528** kg / kříž: **0** cm
 Přírustek od narození: **1330 / 103** Šourek: **32** cm
 Věk při ZV **452** dní aktuálně k 23.01.25 hmotnost: **608** kg výška v kříži: **138** cm

PLEMENNÉ HODNOTY										LINEARNÍ HODNOCENÍ							
		pp	ru		pp	ru	TR	KT	OS	UT	Hmot kříž					CE	
BÝK	PE	102	121	ME	101	91	117	124	125	125							
MATKA	PE	104	119	ME	108	97	111	116	117	117	848	147	28	23	20	8	79
OTEC	PE	103	117	ME	93	87	121	129	130	128	892	152	29	23	24	9	85

LH: TR 7 / / 9 KT / / OS / / UT Celkem: Končetiny: / / / /



Číslo : **857898 081 CZ** **INDI Z ŽUKOVA V*** Číslo katalogu: 5
 Dat.nar. : 02.12.2023 Plemeno : Y 100 - Limousine
 Chovatel : Niemiec Czeslaw, Dolní Žukov
 Majitel : Niemiec Czeslaw, Dolní Žukov

QTL znaky	Rohy	Ataxie	Q204X	F94L	Nt821	C313Y
	P*	-	-	F/F	-	-

OOO 285 246 COLUCHE 3566422628
 OO 291 737 LATINO 1215006289
 MOO 1210092050 FR FINLANDE 1210092050

OTEC ZIL 937 OMAN P* 1219129770

OMO ZIL 146 C.N.MATEO PP 3566422628
 MO 1214007770 FR IMPARFANTE P 1214007770
 MMO 1208085070 FR DANSEUSE 1208085070

OOM 285 150 ULTRABO MN 3615044712
 OM ZIL 401 NEMIR TD 2246743081
 MOM 2246742767 FR JAMILA TD 2246742767

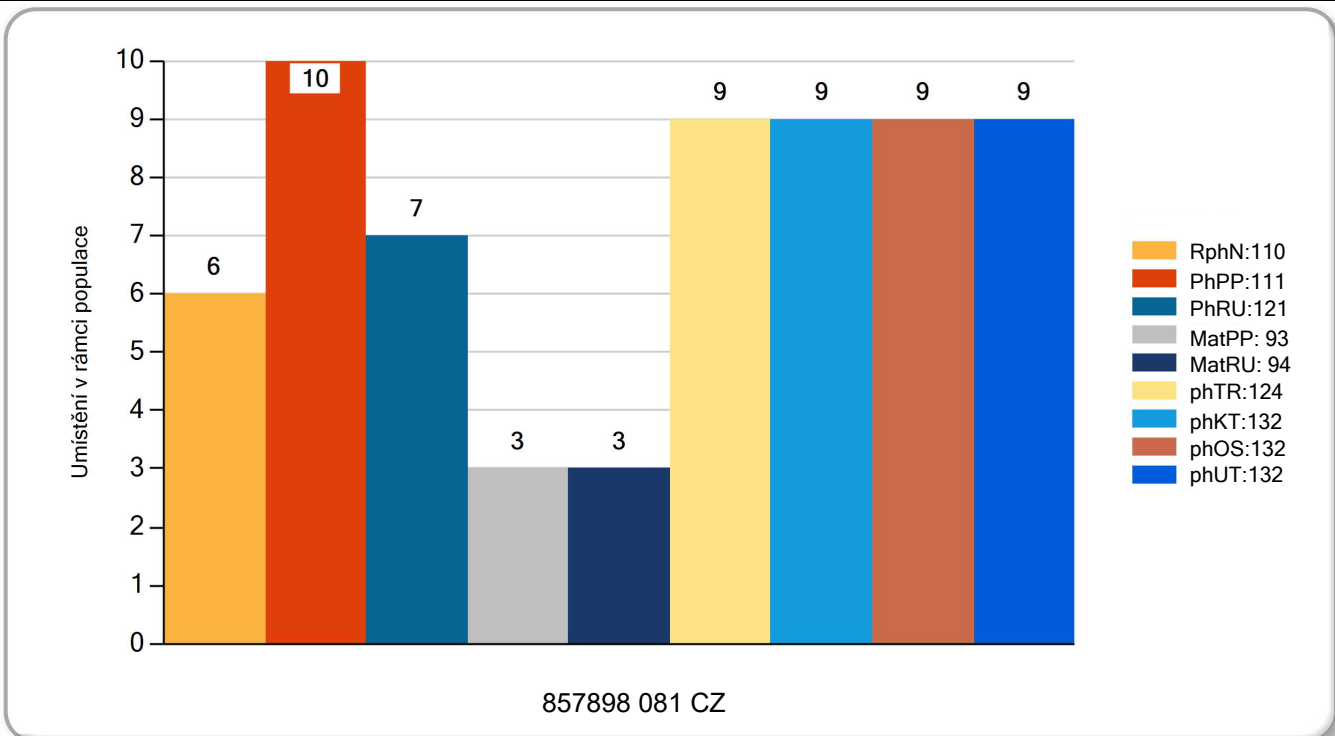
MATKA 398829 981 CZ /2 ot. R* 426000398829981

OMM ZLM 213 VOJTÍŠEK Z ŽUKOVA 426000631682081
 MM 317370 981 CZ 426000317370981
 MMM 215449 981 CZ TENA VFU 007000215449981

Vl.užit:nar: **36** ** kg Ve 120d: **189** kg Ve 210d: **315** kg V 365d: **542** kg / kříž: **0** cm
 Přírustek od narození: **1397 / 110** Šourek: **33** cm
 Věk při ZV **446** dní aktuálně k 23.01.25 hmotnost: **620** kg výška v kříži: **135** cm

PLEMENNÉ HODNOTY										LINEARNÍ HODNOCENÍ						
		pp	ru		pp	ru	TR	KT	OS	UT	Hmot kříž TR KT OS UT CE					
BÝK	PE	111	121	ME	93	94	124	132	132	132						
MATKA	PE	102	125	ME	103	103	125	125	123	126	769 / 152 27 20 16 7 70					
OTEC	PE	103	117	ME	93	87	121	129	130	128	892 / 152 29 23 24 9 85					

LH: TR 6 / /10 KT / / OS / / UT Celkem: Končetiny: / / / /



Číslo : **857899 081 CZ** **IKAR Z ŽUKOVA R*** Číslo katalogu: 6
 Dat.nar. : 03.12.2023 Plemeno : Y 100 - Limousine
 Chovatel : Niemiec Czeslaw, Dolní Žukov
 Majitel : Niemiec Czeslaw, Dolní Žukov

QTL znaky	Rohy	Ataxie	Q204X	F94L	Nt821	C313Y
	R*	-	-	F/F	-	-

OOO 285 246 COLUCHE 3566422628
 OO 291 737 LATINO 1215006289
 MOO 1210092050 FR FINLANDE 1210092050

OTEC ZIL 937 OMAN P* 1219129770

OMO ZIL 146 C.N.MATEO PP 3566422628
 MO 1214007770 FR IMPARFANTE P 1214007770
 MMO 1208085070 FR DANSEUSE 1208085070

OOM ZLM 400 IMBATTABLE PP 4242120209
 OM ZLM 967 CASCH Z KALIŠTĚ P 031000768761053
 MOM 153302 953 CZ DANKA Z KALIŠTĚ 031000153302953

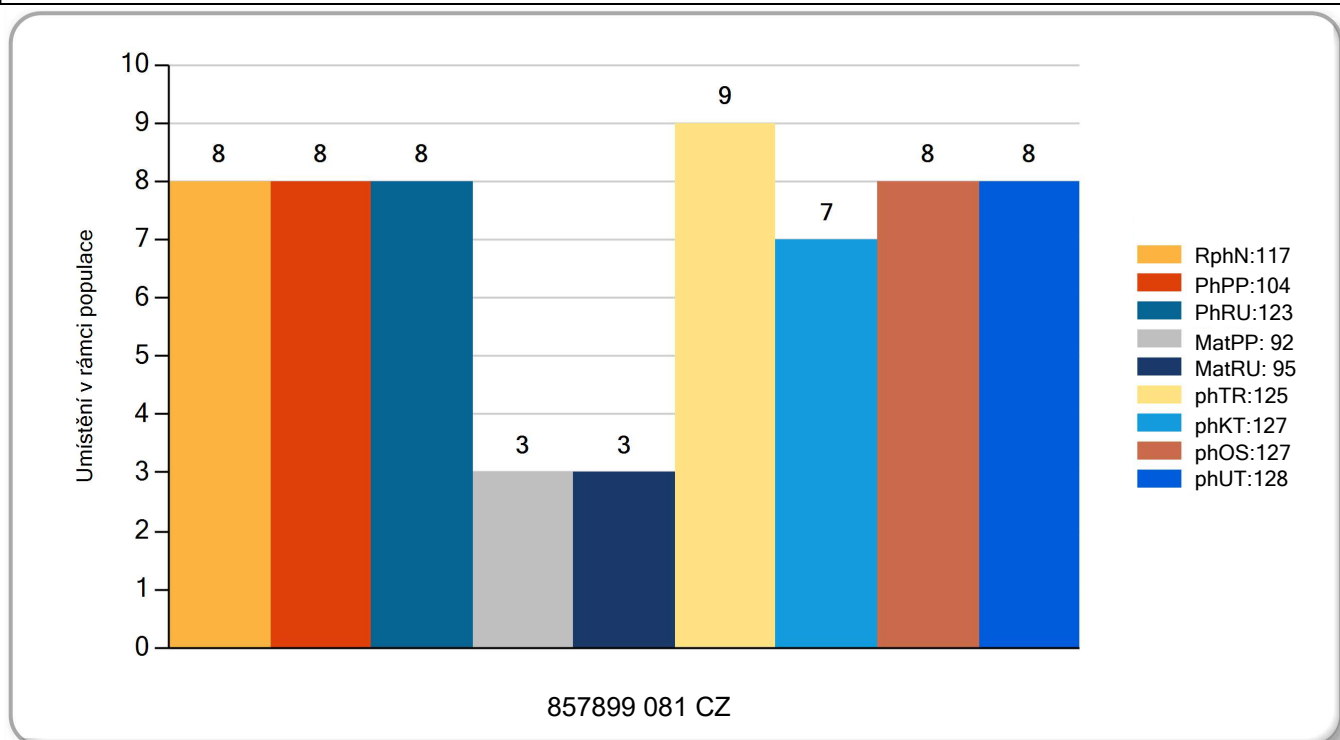
MATKA 379744 981 CZ /3 ot. P* 426000379744981

OMM ZLM 047 SNAP POLLED GOLD V* 64893-00085
 MM 303991 981 CZ CALINA VFU 007000303991981
 MMM 215463 981 CZ UZDA VFU 007000215463981

Vl.užit:nar: **45** ** kg Ve 120d: **224** kg Ve 210d: **353** kg V 365d: **584** kg / kříž: **0** cm
 Přírustek od narození: **1477 / 117** Šourek: **34** cm
 Věk při ZV **445** dní aktuálně k 23.01.25 hmotnost: **661** kg výška v kříži: **140** cm

PLEMENNÉ HODNOTY				LINEARNÍ HODNOCENÍ													
	pp	ru	ME	pp	ru	TR	KT	OS	UT	Hmot kříž				CE			
BÝK	PE	104	123	ME	92	95	125	127	127	128							
MATKA	PE	106	108	ME	90	114	116	113	111	114	720	146	22	22	19	7	70
OTEC	PE	103	117	ME	93	87	121	129	130	128	892	152	29	23	24	9	85

LH: TR 8 / /10 KT / / OS / / UT Celkem: Končetiny: / / / /



Číslo : **857901 081 CZ** **IBARO Z ŽUKOVA P*** Číslo katalogu: 7
 Dat.nar. : 04.12.2023 Plemeno : Y 100 - Limousine
 Chovatel : Niemiec Czeslaw, Dolní Žukov
 Majitel : Niemiec Czeslaw, Dolní Žukov

QTL znaky	Rohy	Ataxie	Q204X	F94L	Nt821	C313Y
	P*	-	-	F/F	-	-

OOO 288 164 CASTLEVIEW GRINGO ET 191567170587
 OO 292 961 GALAXIE VOM TOLLENSESE P 13.050 21478
 MOO 117182124 DE GLORIA VOM SCHAUEDAMM P 01.171 82124

OTEC ILI 452 GLENCOE PP 14.059 08929

OMO ZLI 663 VIKING PP 191567170587
 MO 1403906667 DE CECIL P 14.039 06667
 MMO 8700671145 FR CHEMISLETTE 8700671145

OOM 285 150 ULTRABO MN 3615044712
 OM ZIL 401 NEMIR TD 2246743081
 MOM 2246742767 FR JAMILA TD 2246742767

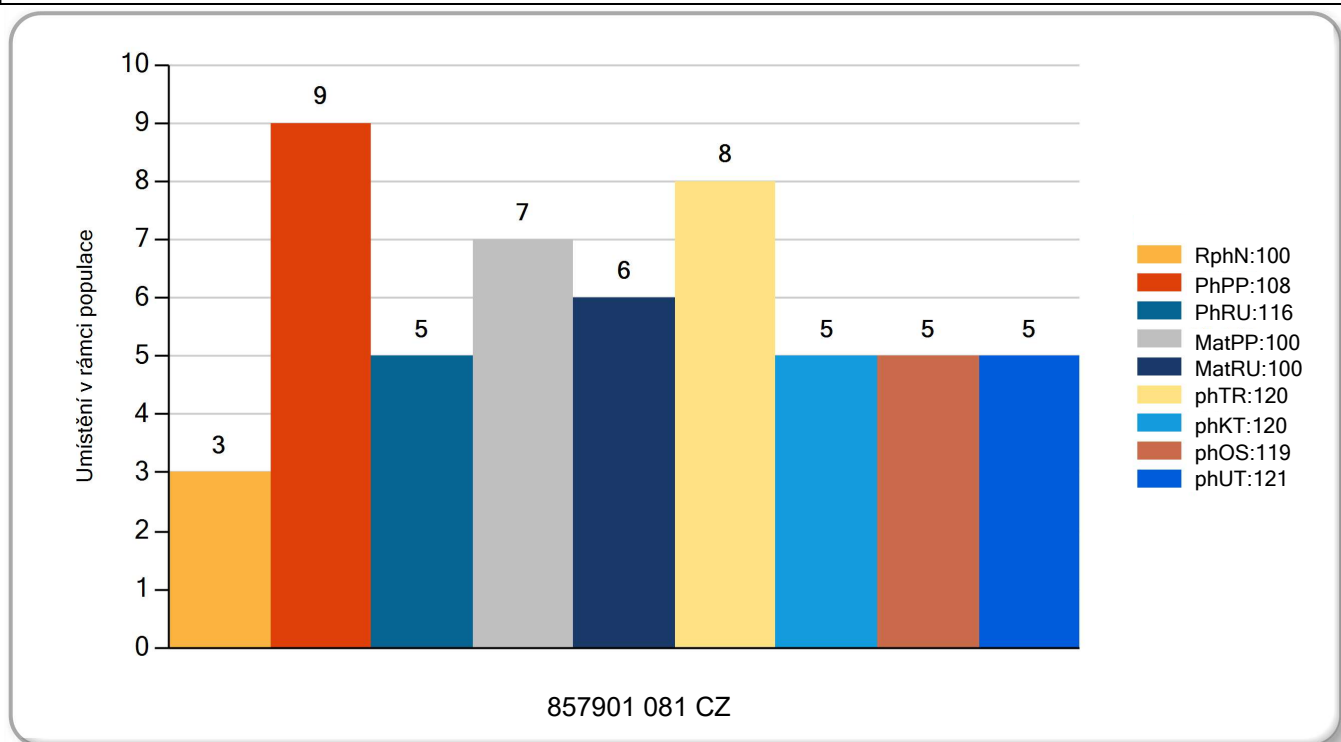
MATKA 421500 981 CZ /1 ot. R* 426000421500981

OMM ZLM 591 ANGEL Z TODNĚ PP 397000882843031
 MM 360329 981 CZ P* 426000360329981
 MMM 265616 981 CZ ZITA VFU 007000265616981

Vl.užit:nar: **42** ** kg Ve 120d: **191** kg Ve 210d: **309** kg V 365d: **512** kg / kříž: **0** cm
 Přírustek od narození: **1291 / 100** Šourek: **34** cm
 Věk při ZV **444** dní aktuálně k 23.01.25 hmotnost: **579** kg výška v kříži: **138** cm

PLEMENNÉ HODNOTY						LINEARNÍ HODNOCENÍ									
		pp	ru	pp	ru	TR	KT	OS	UT	Hmot kříž				CE	
BÝK	PE	108	116	ME	100	100	120	120	119	121					
MATKA	PE	111	113	ME	102	101	114	115	115	116	683 / 142 18 17 16 6 57				
OTEC	PE	105	109	ME	97	104	112	112	111	113	1188 / 161 29 23 25 9 86				

LH: TR 7 / / 8 KT / / OS / / UT Celkem: Končetiny: / / / /



Býci vyřazení před základním výběrem

Číslo : **857897 081 CZ** **IBER Z ŽUKOVA V*** Číslo katalogu: 8
 Dat.nar. : 26.11.2023 Plemeno : Y 100 - Limousine
 Chovatel : Niemiec Czeslaw, Dolní Žukov
 Majitel : Niemiec Czeslaw, Dolní Žukov

QTL znaky	Rohy	Ataxie	Q204X	F94L	Nt821	C313Y
	P*	-	-	F/F	-	-

OOO 285 246 COLUCHE 3566422628
 OO 291 737 LATINO 1215006289
 MOO 1210092050 FR FINLANDE 1210092050

OTEC ZIL 937 OMAN P* 1219129770

OMO ZIL 146 C.N.MATEO PP 3566422628
 MO 1214007770 FR IMPARFANTE P 1214007770
 MMO 1208085070 FR DANSEUSE 1208085070

OOM LIP 656 TIMUR Z TODNĚ P 397000673764031
 OM ZLM 213 VOJTÍŠEK Z ŽUKOVA 426000631682081
 MOM 59860 932 CZ 093000059860932

MATKA 317350 981 CZ /6 ot. R* 426000317350981

OMM ZLI 457 NIKA VFU 007000113863081
 MM 212872 981 CZ 426000212872981
 MMM 103973 932 CZ 093000103973932

Vl.užit:nar: **35** ** kg Ve 120d: **179** kg Ve 210d: **276** kg V 365d: **447** kg / kříž: **0** cm
 Přírustek od narození: **1125 / 85** Šourek: **31** cm
 Věk při ZV **452** dní aktuálně k 23.01.25 hmotnost: **512** kg výška v kříži: **129** cm

PLEMENNÉ HODNOTY						LINEARNÍ HODNOCENÍ											
	pp	ru	pp	ru		TR	KT	OS	UT	Hmot kříž TR KT OS UT CE							
BÝK	PE	106	112	ME	93	95	111	112	113	113							
MATKA	PE	101	100	ME	98	105	98	95	94	95	636	142	23	20	18	6	67
OTEC	PE	103	117	ME	93	87	121	129	130	128	892	152	29	23	24	9	85

Vyřazen - důvod:před ZV-hm.365d

