

KATALOG ZÁKLADNÍHO VÝBĚRU

dne 24.02.2025 11:00

Tájek Jaroslav,Zvíkov

Č. K.	Číslo býčka	Otec st.reg.	Datum narození	Plem.	HM. kg	Kř. cm	Př.od (g)	nar. RPH	Chovatel
1	314263 034	CZ ITI 798	14.10.23	T 100	635	136	1261	88	Tájek Jaroslav,Zvíkov
2	314264 034	CZ IIT 175	14.10.23	T 100	720	142	1442	104	Tájek Jaroslav,Zvíkov
3	314267 034	CZ ITI 772	15.11.23	T 100	618	137	1324	94	Tájek Jaroslav,Zvíkov

Býci vyřazení před základním výběrem

Č. K.	Číslo býčka	Otec st.reg.	Datum narození	Plem.	Body VT HM	Chovatel	Důvod vyřazení
4	314270 034	CZ ZPA 111	28.11.23	PP100	4 4	Tájek Jaroslav,Zvíkov	před ZV-hm.365d

Plemenné hodnoty uvedené v katalogu jsou spočítány k 31.12.2024

Vysvětlivky ke zkratkám ve jménech v katalogu :

ET	- býček narozen po embryotrasferu
RED	- zbarvení red angus
P,V	- bezrohý / volný roh (* - testováno testem DNA)
PP	- bezrohý – homozygot (stanoveno testem DNA)
R	- rohatý (* - testováno testem DNA)

Vysvětlivky ke QTL znakům v katalogu :

ATAXIE G/G – čistý, A/G – přenašeč, A/A - zvíře nese dvě kopie mutované alely

Geny způsobující dvojí osvalení:

Q204X	+/+ - čistý, MH/+ - přenáší jednu alelu, MH/MH – dvě mutované alely (CH)
F94L	+/+ - čistý, F/+ - přenáší jednu alelu, F/F – dvě mutované alely (LI, CH)
NT821	WT/WT – čistý, WT/Del11 - přenáší 1 alelu, Del11/Del11- dvě mutované alely (AA)
C313Y	+/+ - čistý, MH/+ - přenáší jednu alelu, MH/MH – dvě mutované alely (GS)

Porodní hmotnost (nar) - u plemene AA,BA,HE,CH,MS,LI způsob zjišťování porodní hmotnosti v chovu

- * * * - váženo při narození
- * * - odhadováno
- * - nesledováno

Popisky grafu úrovně plemenných hodnot:

Jednotlivé plemenné hodnoty jsou rozděleny do pásem na základě výpočtu kvantilu normálního rozložení, které udávají, jak si konkrétní jedinec stojí v porovnání s průměrem populace plemenných býčků odchovaných

- pro polní test v období 2018 – 2023 .
- pro lineární hodnocení pouze býci odchováni v roce 2023 .

pásmo	Pozice býka v rámci populace	zkratka	Popis údaje v grafu
10	býk patří hodnotou RPH do 10 % nejlepších býků v daném ukazateli	RphT	RPH pro přírůstek v testu
9	býk patří hodnotou RPH do 20 % nejlepších býků v daném ukazateli	RphN	RPH pro životní přírůstek
8	býk patří hodnotou RPH do 30 % nejlepších býků v daném ukazateli	RpPP	RPH pro přímý efekt porody
7	býk patří hodnotou RPH do 40 % nejlepších býků v daném ukazateli	RpRU	RPH pro přímý efekt růst
6	býk patří hodnotou RPH do 50 % nejlepších býků v daném ukazateli	MatPP	RPH pro maternální efekt porody
5	býk patří hodnotou RPH do průměru býků v daném ukazateli	MatRU	RPH pro maternální efekt růst
4	býk patří hodnotou RPH do 60 % nejlepších býků v daném ukazateli	phTR	RPH pro lineární hodnocení těl. rámec
3	býk patří hodnotou RPH do 70 % nejlepších býků v daném ukazateli	phKT	RPH pro lineární hodnocení kap. těla
2	býk patří hodnotou RPH do 80 % nejlepších býků v daném ukazateli	phOS	RPH pro lineární hodnocení osvalení
1	býk patří hodnotou RPH do 90 % nejlepších býků v daném ukazateli	phUT	RPH pro lineární hodnocení užit. typ

Hlavní selekční kritéria pro výběr do plemnitby na OPB a odchovu u chovatele:

Hlavním selekčním kritériem bude pouze lineární hodnocení při základním výběru.

Důvody vyřazení před základním výběrem.

- hodnocení tělesného rámce (1,2,3 body dle parametrů daného plemene)
- hodnocení bodů za hmotnost v 365 dnech (1,2,3 body dle parametrů daného plemene)
- nepředvedení býka k základnímu výběru na ohlávce nebo na vodící tyči
- na základě rozhodnutí majitele býka o jeho vyřazení
- zdravotní důvody (displazie varlat, apod.)

Důvody vyřazení před základním výběrem.

- hodnocení délky těla (1,2,3 body dle parametrů daného plemene)
- hodnocení ukazatelů kapacity těla (1,2,3 body dle parametrů daného plemene)
- hodnocení ukazatelů osvalení (1,2,3 body dle parametrů daného plemene)
- hodnocení užitečného typu (1,2,3 body dle parametrů daného plemene)
- závažné vady exteriéru při základním výběru
- neodpovídající funkčnost končetin při základním výběru
- zdravotní důvody (displazie varlat, apod.)

Hodnocení končetin

Počínaje prvním turnusem výběrů plemenných býků bude zavedeno do praxe rutinní sledování kvality končetin. Pilotně byly znaky sledovány již v průběhu minulého roku. Za tímto účelem byla vytvořena jednoduchá metodika hodnocení končetin, která se stává nedílnou součástí KUMP a doplňuje Metodiku hodnocení zevnější zviřat.

V rámci popisu končetin se bude sledovat celkem **5 souhrnných znaků**. Jedná se o postoj předních a zadních končetin, souhrnné ukazatele délka a úhel přední a zadní končetiny a zaúhlení pánevních končetin. Všechny sledované vlastnosti se popisují na škále od 1 do 9 bodů. Škála je upravena tak, aby postihovala biologické extrémy (hodnocené body 1 a 9) a stupně mezi nimi. Ne u každého plemene a vlastnosti je bodové hodnocení 5 ideálem, ale zpravidla to tak je.

- **Postoj předních končetin zepředu** – hodnotí se při pohledu zepředu; zpravidla několikrát, aby se eliminoval nesprávný popis, který vychází z momentálního špatného postavení zvířete. Pokud nejsou obě končetiny shodné, popisuje se vždy horší končetina. Odchytky způsobené zraněním se neberou v potaz a taková končetina nemůže být považována za horší.
- **Délka a úhel spěnky přední končetiny** – hodnotí se při pohledu zboku; jedná se o komplexní vlastnost, která zahrnuje 2 samostatné znaky. Pro popis musí dojít ke zvážení obou vlastností a jejich společnému bodovému hodnocení. Pokud nejsou obě končetiny shodné, popisuje se vždy horší končetina. Odchytky způsobené zraněním se neberou v potaz a taková končetina nemůže být považována za horší.
- **Postoj zadních končetin zezadu** – hodnotí se při pohledu zezadu; zpravidla několikrát, aby se eliminoval nesprávný popis, který vychází z momentálního špatného postavení zvířete. Pokud nejsou obě končetiny shodné, popisuje se vždy horší končetina. Odchytky způsobené zraněním se neberou v potaz a taková končetina nemůže být považována za horší.
- **Zaúhlení zadních končetin** - hodnotí se při pohledu zboku; pozorován je úhel hlezenního kloubu, celková motorika zviřat z ní vyplývající.
- **Délka a úhel spěnky zadní končetiny** – hodnotí se při pohledu zboku; jedná se o komplexní vlastnost, která zahrnuje 2 samostatné znaky. Pro popis musí dojít ke zvážení obou vlastností a jejich společnému bodovému hodnocení. Pokud nejsou obě končetiny shodné, popisuje se vždy horší končetina. Odchytky způsobené zraněním se neberou v potaz a taková končetina nemůže být považována za horší.

Úplné znění metodiky pro hodnocení končetin a upravenou metodiku KUMP si můžete stáhnout na www.cschms.cz

Reklamační řád pro základní výběry býků

Majitel odchovávaného býčka má právo podat reklamaci proti rozhodnutí výběrové komise (ČSCHMS). Tato reklamační může mít písemnou nebo ústní formu. Předmětem reklamační může být pouze konečný výsledek výběru (vybrán, odročen, vyřazen), nikoliv nesouhlas s bodovým hodnocením daného býka. Po skončení základního výběru býků vyzve předseda výběrové komise, nebo příslušný inspektor k podání případných protestů (reklamací). Reklamační se podává písemně (e-mailem) nejpozději následující den po provedení výběru a to řediteli svazu, řediteli PK a členům výběrové komise (bonitérovi), která hodnocení provedla. Jménem majitele býka může jednat také zástupce odchovny plemenných býků (OPB). V případě neshody mezi verdiktem výběrové komise a majitelem býka je býk odročen a bude proveden nový základní výběr. Provedení nového základního výběru je podmíněno složením kauce 5000 Kč za každého reklamovaného býka. Kauce se skládá na účet ČSCHMS nejpozději do 10-ti kalendářních dnů ode dne provedení základního výběru. V případě, že nebudou peníze připsány na účet v daném termínu, platí původní verdikt výběrové komise a reklamační se dále neřeší. Nový základní výběr se uskuteční do 30-ti dnů od sporného výběru na místě, kde byla podána reklamační, pokud se obě strany nedohodnou jinak. Většinové složení komise nesmí být totožné se složením komise, která vynesla sporný verdikt. O složení nové komise rozhoduje Rada PK daného plemene po dohodě s ČSCHMS. O závěru nového základního výběru je sepsán nový výběrový protokol. Proti tomuto rozhodnutí se již nelze dále odvolat. V případě, že je potvrzeno původní rozhodnutí výběrové komise, propadá kauce ve prospěch ČSCHMS, v opačném případě se vrací majiteli býka do 10-ti kalendářních dnů od provedení nového základního výběru. Náklady spojené s novým základním výběrem (zejména cestovné členů výběrové komise, případně oprávněné nároky spojené s odměnou za odvedenou práci) nese strana, která při svém rozhodnutí či jednání nebyla v právu. Tyto náklady jsou zúčtovány na základě vystavené faktury zaslané druhé straně nejpozději do 14 dnů od provedení opakovaného základního výběru. V každém případě se o reklamační vede písemný zápis. Rozhodnutí výběrové komise se váže ke konkrétnímu zvířeti v konkrétním čase a není možno se na něj odvolávat v případných následných sporech.

Schváleno výborem ČSCHMS dne 21. 3. 2006 v Hradištku pod Medníkem, změny schváleny 24. 7. 2019 Grémiem předsedů rad plemenných knih v Hradištku pod Medníkem. Vstupuje v platnost dnem schválení.

Informace uvedené v katalogu k základnímu výběru byly sestaveny na základě podkladů z kontroly užítkovosti ČSCHMS, laboratoře imunogenetiky a s využitím údajů poskytnutých jednotlivými chovateli. Jejich správnost je relevantní k datu sestavení katalogu, přičemž v průběhu základních výběrů (ZV) může dojít ke zpřesnění některých informací. Pokud se tak stane, jsou na úpravy chovatelé přítomni ZV upozorněni u každého jednotlivého býka po jeho hodnocení. ČSCHMS nenesе žádnou odpovědnost (přímou ani nepřímou) za případné škody, které mohou vzniknout v souvislosti s využitím katalogu jako podkladu pro nákup býka.



Sekretariát ČSCHMS Praha Těšnov 17 110 00 Praha 1	Ředitel Plemenné knihy Radek Dobeš Tel.: + 420 724 073 640 E-mail: pk@cschms.cz Ředitel ČSCHMS Kamil Malát Tel.: +420 724 007 860 E-mail: info@cschms.cz	Plemenná kniha - adresa ČSCHMS Osvoboditelů 35/9 410 02 Lovosice Administrace PK - Nina Honová Tel.: + 420 724 073 641 E-mail: honova@cschms.cz
---	---	---

Číslo : **314263 034 CZ** **IGRÁČEK ZE ZVÍKOVA R*** Číslo katalogu: 1
 Dat.nar. : 14.10.2023 Plemeno : T 100 - Charolais
 Chovatel : Tájek Jaroslav,Zvíkov
 Majitel : Tájek Jaroslav,Zvíkov

QTL znaky	Rohy	Ataxie	Q204X	F94L	Nt821	C313Y
	R*	G/G	MH/+	+/+	-	-

OOO ZTI 891 URFE 7121253026
 OO ICH 075 HAMEL 1444349112
 MOO 1444348921 FR FANFARE 1444348921

OTEC ITI 798 MELOMAN 4516406245

OMO 292 775 ETRANGE 7121253026
 MO 4516402014 FR HISTOIRE 4516402014
 MMO 4516407153 FR CIVELLE 4516407153

OOM ZIT 787 ICEBERG PP 6950750721
 OM ICH 734 MERLIN P 6950902377
 MOM 6950644912 FR FEERIE 6950644912

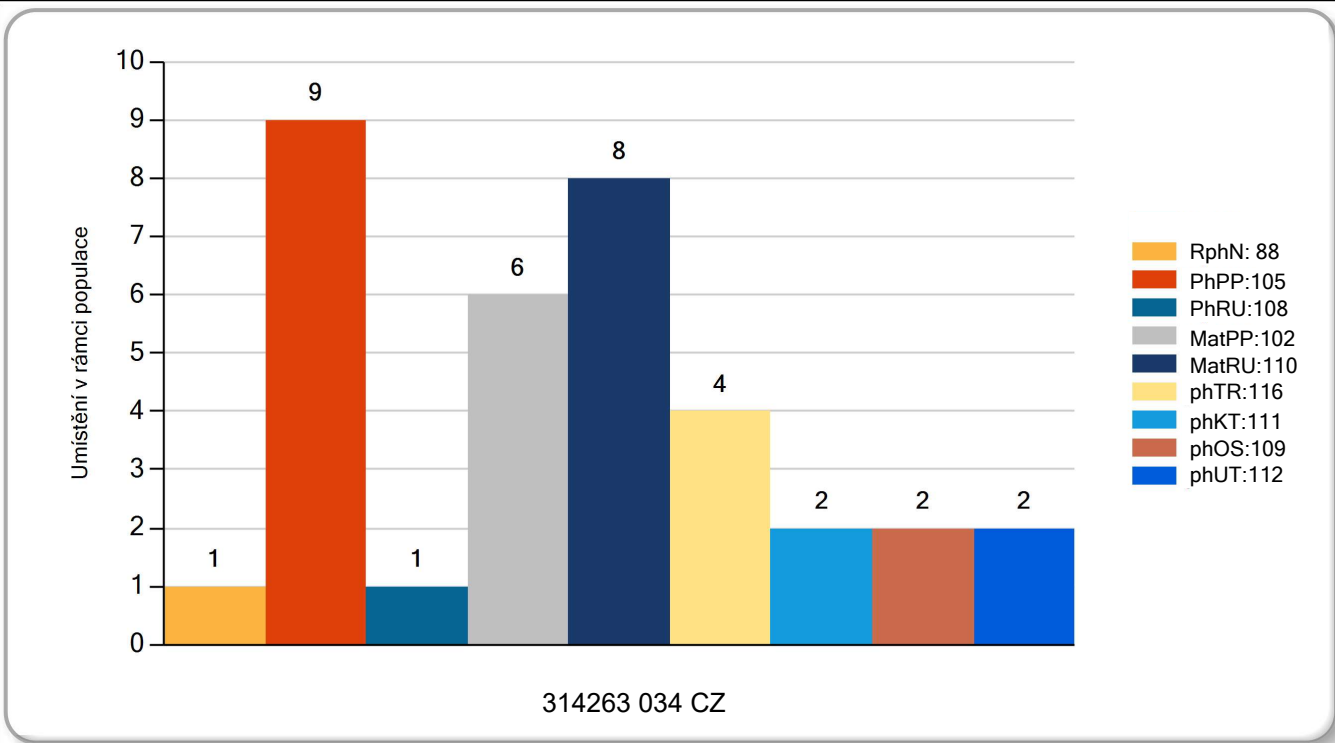
MATKA 885542 931 CZ /1 ot. R* 352000885542931

OMM ZTI 712 CABAR SC P 5703713148
 MM 583470 931 CZ P 352000583470931
 MMM 123364 502 CZ KARAMELA SMILOVSKÁ 128502123364

Vl.užit:nar: **50** *** kg Ve 120d: **185** kg Ve 210d: **319** kg V 365d: **525** kg / kříž: **134** cm
 Přírustek od narození: **1261 / 88** Šourek: **37** cm
 Věk při ZV **499** dní aktuálně k 20.01.25 hmotnost: **635** kg výška v kříži: **136** cm

PLEMENNÉ HODNOTY				LINEARNÍ HODNOCENÍ													
	pp	ru		pp	ru	TR	KT	OS	UT	Hmot kříž							
BÝK	PE	105	108	ME	102	110	116	111	109	112							
MATKA	PE	104	98	ME	98	116	108	107	108	108	718	146	19	20	19	7	65
OTEC	PE	108	114	ME	100	105	116	111	110	112	/						

LH: TR 5 / / 5 KT / / OS / / UT Celkem: Končetiny: / / / /



Číslo : **314264 034 CZ** **INSTALATÉR ZE ZVÍKOVA PP** Číslo katalogu: 2
 Dat.nar. : 14.10.2023 Plemeno : T 100 - Charolais
 Chovatel : Tájek Jaroslav,Zvíkov
 Majitel : Tájek Jaroslav,Zvíkov

QTL znaky	Rohy	Ataxie	Q204X	F94L	Nt821	C313Y
	PP	G/G	+/+	+/+	-	-

OOO ICH 726 GIONO 2130301025
 OO 293 380 NUTS P 4242773528
 MOO 4242272259 FR JOLIE SC P 4242272259

OTEC IIT 175 RUSTY P 7122111485

OMO 293 381 HAUBOIS 2130301025
 MO 7122105731 FR LEA 7122105731
 MMO 7121919544 FR EVOLUTION 7121919544

OOM 284 612 IMPALA 0314913711
 OM ZIT 910 INNUIT 09.879 62601
 MOM 986735337 DE LONI 09.867 35337

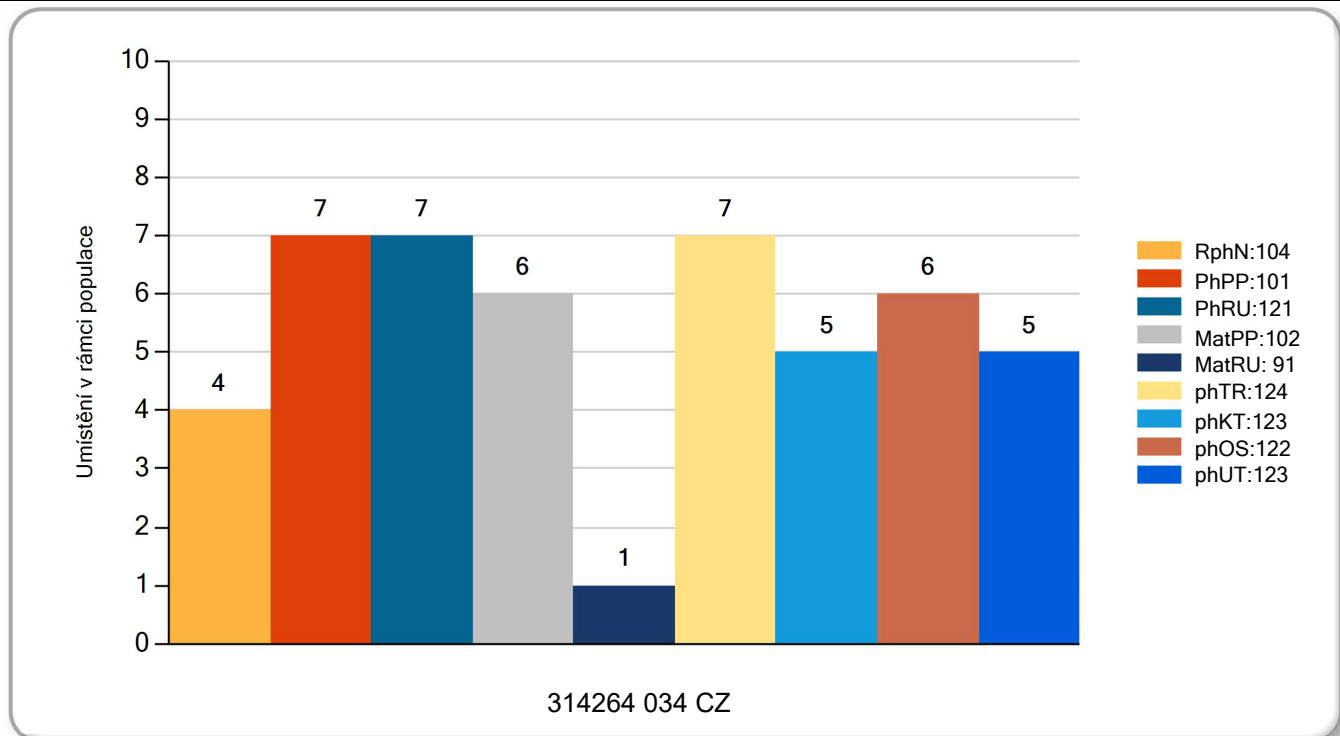
MATKA 827273 931 CZ /2 ot. P* 352000827273931

OMM ZTI 761 SIMON Z BORU P 386000616681021
 MM 544960 931 CZ MH/+ P* 352000544960931
 MMM 155577 931 CZ 352000155577931

Vl.užit:nar: **51** *** kg Ve 120d: **197** kg Ve 210d: **322** kg V 365d: **553** kg / kříž: **137** cm
 Přirustek od narození: **1442 / 104** Šourek: **39** cm
 Věk při ZV **499** dní aktuálně k 20.01.25 hmotnost: **720** kg výška v kříži: **142** cm

PLEMENNÉ HODNOTY						LINEARNÍ HODNOCENÍ										
	pp	ru	pp	ru		TR	KT	OS	UT	Hmot kříž						
BÝK	PE	101 121	ME	102 91		124	123	122	123							
MATKA	PE	102 119	ME	103 92		115	115	114	114	796	148	24	23	22	8	77
OTEC	PE	102 121	ME	96 91		124	126	124	126							

LH: TR 8 / /10 KT / / OS / / UT Celkem: Končetiny: / / / /



Číslo : **314267 034 CZ** **IGLESSIA ZE ZVÍKOVA R*** Číslo katalogu: 3
 Dat.nar. : 15.11.2023 Plemeno : T 100 - Charolais
 Chovatel : Tájek Jaroslav,Zvíkov
 Majitel : Tájek Jaroslav,Zvíkov

QTL znaky	Rohy	Ataxie	Q204X	F94L	Nt821	C313Y
	R*	G/G	MH/+	F/+	-	-

OOO ZIT 784 DISCO 7121758980
 OO ICH 444 LATINO 6141532035
 MOO 6141531824 FR GALAXIE 6141531824

Otec ITI 772 ORBINO 6139714322

OMO ZTI 551 TORINO 7121758980
 MO 6139713931 FR 6139713931
 MMO 6139713810 FR GABARE 6139713810

OOM 271 864 SAUMUR 7121321470
 OM ZIT 826 DEVRED 5703694370
 MOM 5703616723 FR ALISEE 5703616723

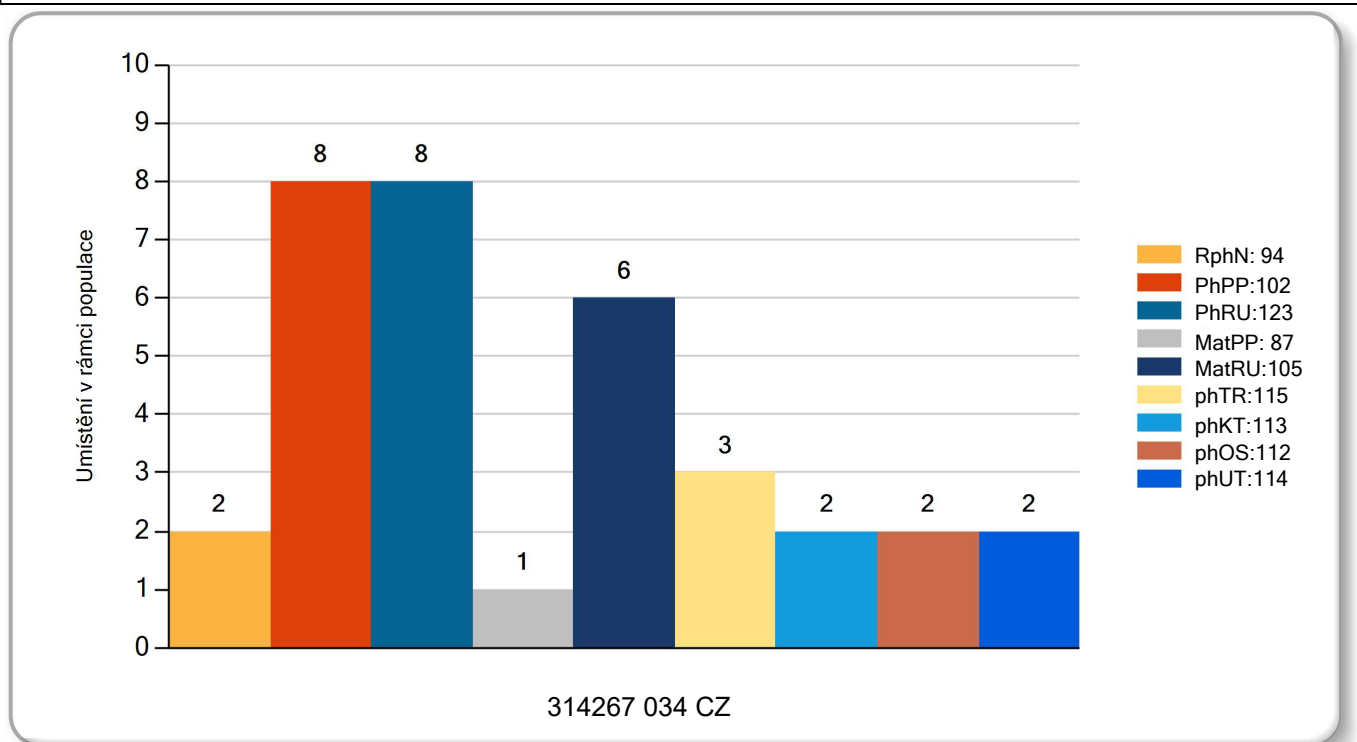
MATKA 758960 931 CZ /1 ot. R* 538000758960931

OMM ZTI 761 SIMON Z BORU P 386000616681021
 MM 544959 931 CZ ANETA ZE ZVÍKOVA 352000544959931
 MMM 147960 201 CZ 352000147960201

Vl.užit:nar: **46** *** kg Ve 120d: **213** kg Ve 210d: **318** kg V 365d: **565** kg / kříž: **0** cm
 Přírustek od narození: **1324 / 94** Šourek: **37** cm
 Věk při ZV **467** dní aktuálně k 20.01.25 hmotnost: **618** kg výška v kříži: **137** cm

PLEMENNÉ HODNOTY						LINEARNÍ HODNOCENÍ											
	pp	ru	pp	ru		TR	KT	OS	UT	Hmot kříž							
BÝK	PE	102	123	ME	87	105	115	113	112	114							
MATKA	PE	97	121	ME	102	96	119	115	113	116	786	149	23	23	20	7	73
Otec	PE	95	117	ME	72	117	111	116	116	115	/						

LH: TR 6 / / 7 KT / / OS / / UT Celkem: Končetiny: / / / /



Býci vyřazení před základním výběrem

Číslo : **314270 034 CZ** **ÍTÍ ZE ZVÍKOVA** Číslo katalogu: 4
 Dat.nar. : 28.11.2023 Plemeno : PP100 - Parthenaise
 Chovatel : Tájek Jaroslav,Zvíkov
 Majitel : Tájek Jaroslav,Zvíkov

QTL znaky	Rohy Ataxie Q204X F94L Nt821 C313Y
------------------	---

OOO 291 572 DISNEY 8608308395
 OO 291 571 FONIO 4439313043
 MOO 4439310506 FR ARBALETTE 4439310506

OTEC ZPA 111 LEGEND 8564012758

OMO 291 573 GAMIN 8608308395
 MO 8564012466 FR IKLODIANE 8564012466
 MMO 8564011919 FR DARLING 8564011919

OOM ZPA 002 VULAIN 7968170863
 OM ZPA 045 ADAM ZE ZVÍKOVA 005000895993031
 MOM 7922662284 FR GALOCHE 7922662284

MATKA 827289 931 CZ /1 ot. 005000827289931

OMM ZPA 008 BOURVIL 7912880341
 MM 583453 931 CZ 005000583453931
 MMM 7922662298 FR GLISSADE 7922662298

Vl.užit:nar: **48** kg Ve 120d: **169** kg Ve 210d: **267** kg V 365d: **443** kg / kříž: **0** cm
 Přírustek od narození: **1081 / 87** Šourek: **33** cm
 Věk při ZV **454** dní aktuálně k 20.01.25 hmotnost: **501** kg výška v kříži: **127** cm

PLEMENNÉ HODNOTY						LINEARNÍ HODNOCENÍ											
	pp	ru	pp	ru		TR	KT	OS	UT	Hmot kříž TR KT OS UT CE							
BÝK	PE	93	100	ME	92	100	91	94	96	94							
MATKA	PE	88	89	ME	90	122	92	97	98	97	688	133	15	20	20	7	62
OTEC	PE	95	110	ME	92	81	104	101	102	102	/						

Vyřazen - důvod:před ZV-hm.365d

