

KATALOG ZÁKLADNÍHO VÝBĚRU

dne 21.02.2025 9:00

Velát Jaroslav,Horní Prosička

Č. K.	Číslo býčka	Otec st.reg.	Datum narození	Plem.	HM. kg	Kř. cm	Př.od (g)	nar. RPH	Chovatel
1	311897 064	CZ ZLM 592	13.10.23	Y 100	666	143	1314	102	Velát Jaroslav,Horní Prosička
2	311898 064	CZ ILI 358	18.10.23	Y 100	590	141	1189	89	Velát Jaroslav,Horní Prosička
3	311899 064	CZ ZIL 934	19.12.23	Y 100	560	137	1286	98	Velát Jaroslav,Horní Prosička

Plemenné hodnoty uvedené v katalogu jsou spočítány k 31.12.2024

Vysvětlivky ke zkratkám ve jménech v katalogu :

ET	- býček narozen po embryotrasferu
RED	- zbarvení red angus
P,V	- bezrohý / volný roh (* - testováno testem DNA)
PP	- bezrohý – homozygot (stanoveno testem DNA)
R	- rohatý (* - testováno testem DNA)

Vysvětlivky ke QTL znakům v katalogu :

ATAXIE G/G – čistý, A/G – přenašeč, A/A - zvíře nese dvě kopie mutované alely

Geny způsobující dvojí osvalení:

Q204X	+/+ - čistý, MH/+ - přenáší jednu alelu, MH/MH – dvě mutované alely (CH)
F94L	+/+ - čistý, F/+ - přenáší jednu alelu, F/F – dvě mutované alely (LI, CH)
NT821	WT/WT – čistý, WT/Del11 - přenáší 1 alelu, Del11/Del11- dvě mutované alely (AA)
C313Y	+/+ - čistý, MH/+ - přenáší jednu alelu, MH/MH – dvě mutované alely (GS)

Porodní hmotnost (nar) - u plemene AA,BA,HE,CH,MS,LI způsob zjišťování porodní hmotnosti v chovu

- * * * - váženo při narození
- * * - odhadováno
- * - nesledováno

Popisky grafu úrovně plemenných hodnot:

Jednotlivé plemenné hodnoty jsou rozděleny do pásem na základě výpočtu kvantilu normálního rozložení, které udávají, jak si konkrétní jedinec stojí v porovnání s průměrem populace plemenných býčků odchovaných

- pro polní test v období 2018 – 2023 .
- pro lineární hodnocení pouze býci odchováni v roce 2023 .

pásmo	Pozice býka v rámci populace	zkratka	Popis údaje v grafu
10	býk patří hodnotou RPH do 10 % nejlepších býků v daném ukazateli	RphT	RPH pro přírůstek v testu
9	býk patří hodnotou RPH do 20 % nejlepších býků v daném ukazateli	RphN	RPH pro životní přírůstek
8	býk patří hodnotou RPH do 30 % nejlepších býků v daném ukazateli	RpPP	RPH pro přímý efekt porody
7	býk patří hodnotou RPH do 40 % nejlepších býků v daném ukazateli	RpRU	RPH pro přímý efekt růst
6	býk patří hodnotou RPH do 50 % nejlepších býků v daném ukazateli	MatPP	RPH pro maternální efekt porody
5	býk patří hodnotou RPH do průměru býků v daném ukazateli	MatRU	RPH pro maternální efekt růst
4	býk patří hodnotou RPH do 60 % nejlepších býků v daném ukazateli	phTR	RPH pro lineární hodnocení těl. rámec
3	býk patří hodnotou RPH do 70 % nejlepších býků v daném ukazateli	phKT	RPH pro lineární hodnocení kap. těla
2	býk patří hodnotou RPH do 80 % nejlepších býků v daném ukazateli	phOS	RPH pro lineární hodnocení osvalení
1	býk patří hodnotou RPH do 90 % nejlepších býků v daném ukazateli	phUT	RPH pro lineární hodnocení užit. typ

Hlavní selekční kritéria pro výběr do plemnitby na OPB a odchovu u chovatele:

Hlavním selekčním kritériem bude pouze lineární hodnocení při základním výběru.

Důvody vyřazení před základním výběrem.

- hodnocení tělesného rámce (1,2,3 body dle parametrů daného plemene)
- hodnocení bodů za hmotnost v 365 dnech (1,2,3 body dle parametrů daného plemene)
- nepředvedení býka k základnímu výběru na ohlávce nebo na vodící tyči
- na základě rozhodnutí majitele býka o jeho vyřazení
- zdravotní důvody (displazie varlat, apod.)

Důvody vyřazení před základním výběrem.

- hodnocení délky těla (1,2,3 body dle parametrů daného plemene)
- hodnocení ukazatelů kapacity těla (1,2,3 body dle parametrů daného plemene)
- hodnocení ukazatelů osvalení (1,2,3 body dle parametrů daného plemene)
- hodnocení užitečného typu (1,2,3 body dle parametrů daného plemene)
- závažné vady exteriéru při základním výběru
- neodpovídající funkčnost končetin při základním výběru
- zdravotní důvody (displazie varlat, apod.)

Hodnocení končetin

Počínaje prvním turnusem výběrů plemenných býků bude zavedeno do praxe rutinní sledování kvality končetin. Pilotně byly znaky sledovány již v průběhu minulého roku. Za tímto účelem byla vytvořena jednoduchá metodika hodnocení končetin, která se stává nedílnou součástí KUMP a doplňuje Metodiku hodnocení zevnější zviřat.

V rámci popisu končetin se bude sledovat celkem **5 souhrnných znaků**. Jedná se o postoj předních a zadních končetin, souhrnné ukazatele délka a úhel přední a zadní končetiny a zaúhlení pánevních končetin. Všechny sledované vlastnosti se popisují na škále od 1 do 9 bodů. Škála je upravena tak, aby postihovala biologické extrémy (hodnocené body 1 a 9) a stupně mezi nimi. Ne u každého plemene a vlastnosti je bodové hodnocení 5 ideálem, ale zpravidla to tak je.

- **Postoj předních končetin zepředu** – hodnotí se při pohledu zepředu; zpravidla několikrát, aby se eliminoval nesprávný popis, který vychází z momentálního špatného postavení zvířete. Pokud nejsou obě končetiny shodné, popisuje se vždy horší končetina. Odchytky způsobené zraněním se neberou v potaz a taková končetina nemůže být považována za horší.
- **Délka a úhel spěnky přední končetiny** – hodnotí se při pohledu zboku; jedná se o komplexní vlastnost, která zahrnuje 2 samostatné znaky. Pro popis musí dojít ke zvážení obou vlastností a jejich společnému bodovému hodnocení. Pokud nejsou obě končetiny shodné, popisuje se vždy horší končetina. Odchytky způsobené zraněním se neberou v potaz a taková končetina nemůže být považována za horší.
- **Postoj zadních končetin zezadu** – hodnotí se při pohledu zezadu; zpravidla několikrát, aby se eliminoval nesprávný popis, který vychází z momentálního špatného postavení zvířete. Pokud nejsou obě končetiny shodné, popisuje se vždy horší končetina. Odchytky způsobené zraněním se neberou v potaz a taková končetina nemůže být považována za horší.
- **Zaúhlení zadních končetin** - hodnotí se při pohledu zboku; pozorován je úhel hlezenního kloubu, celková motorika zviřat z ní vyplývající.
- **Délka a úhel spěnky zadní končetiny** – hodnotí se při pohledu zboku; jedná se o komplexní vlastnost, která zahrnuje 2 samostatné znaky. Pro popis musí dojít ke zvážení obou vlastností a jejich společnému bodovému hodnocení. Pokud nejsou obě končetiny shodné, popisuje se vždy horší končetina. Odchytky způsobené zraněním se neberou v potaz a taková končetina nemůže být považována za horší.

Úplné znění metodiky pro hodnocení končetin a upravenou metodiku KUMP si můžete stáhnout na www.cschms.cz

Reklamační řád pro základní výběry býků

Majitel odchovávaného býčka má právo podat reklamaci proti rozhodnutí výběrové komise (ČSCHMS). Tato reklamační může mít písemnou nebo ústní formu. Předmětem reklamační může být pouze konečný výsledek výběru (vybrán, odročen, vyřazen), nikoliv nesouhlas s bodovým hodnocením daného býka. Po skončení základního výběru býků vyzve předseda výběrové komise, nebo příslušný inspektor k podání případných protestů (reklamací). Reklamační se podává písemně (emilem) nejpozději následující den po provedení výběru a to řediteli svazu, řediteli PK a členům výběrové komise (bonitérovi), která hodnocení provedla. Jménem majitele býka může jednat také zástupce odchovny plemenných býků (OPB). V případě neshody mezi verdiktem výběrové komise a majitelem býka je býk odročen a bude proveden nový základní výběr. Provedení nového základního výběru je podmíněno složením kauce 5000 Kč za každého reklamovaného býka. Kauce se skládá na účet ČSCHMS nejpozději do 10-ti kalendářních dnů ode dne provedení základního výběru. V případě, že nebudou peníze připsány na účet v daném termínu, platí původní verdikt výběrové komise a reklamační se dále neřeší. Nový základní výběr se uskuteční do 30-ti dnů od sporného výběru na místě, kde byla podána reklamační, pokud se obě strany nedohodnou jinak. Většinové složení komise nesmí být totožné se složením komise, která vynesla sporný verdikt. O složení nové komise rozhoduje Rada PK daného plemene po dohodě s ČSCHMS. O závěru nového základního výběru je sepsán nový výběrový protokol. Proti tomuto rozhodnutí se již nelze dále odvolat. V případě, že je potvrzeno původní rozhodnutí výběrové komise, propadá kauce ve prospěch ČSCHMS, v opačném případě se vrací majiteli býka do 10-ti kalendářních dnů od provedení nového základního výběru. Náklady spojené s novým základním výběrem (zejména cestovné členů výběrové komise, případně oprávněné nároky spojené s odměnou za odvedenou práci) nese strana, která při svém rozhodnutí či jednání nebyla v právu. Tyto náklady jsou zúčtovány na základě vystavené faktury zaslané druhé straně nejpozději do 14 dnů od provedení opakovaného základního výběru. V každém případě se o reklamační vede písemný zápis. Rozhodnutí výběrové komise se váže ke konkrétnímu zvířeti v konkrétním čase a není možno se na něj odvolávat v případných následných sporech.

Schváleno výborem ČSCHMS dne 21. 3. 2006 v Hradištku pod Medníkem, změny schváleny 24. 7. 2019 Grémiem předsedů rad plemenných knih v Hradištku pod Medníkem. Vstupuje v platnost dnem schválení.

Informace uvedené v katalogu k základnímu výběru byly sestaveny na základě podkladů z kontroly užítkovosti ČSCHMS, laboratoře imunogenetiky a s využitím údajů poskytnutých jednotlivými chovateli. Jejich správnost je relevantní k datu sestavení katalogu, přičemž v průběhu základních výběrů (ZV) může dojít ke zpřesnění některých informací. Pokud se tak stane, jsou na úpravy chovatelé přítomni ZV upozorněni u každého jednotlivého býka po jeho hodnocení. ČSCHMS nenes žádnou odpovědnost (přímou ani nepřímou) za případné škody, které mohou vzniknout v souvislosti s využitím katalogu jako podkladu pro nákup býka.



Sekretariát ČSCHMS Praha Těšnov 17 110 00 Praha 1	Ředitel Plemenné knihy Radek Dobeš Tel.: + 420 724 073 640 E-mail: pk@cschms.cz Ředitel ČSCHMS Kamil Malát Tel.: +420 724 007 860 E-mail: info@cschms.cz	Plemenná kniha - adresa ČSCHMS Osvoboditelů 35/9 410 02 Lovosice Administrace PK - Nina Honová Tel.: + 420 724 073 641 E-mail: honova@cschms.cz
---	---	---

Číslo : **311897 064 CZ** **IVOŠ Z PROSÍČEK** Číslo katalogu: 1
 Dat.nar. : 13.10.2023 Plemeno : Y 100 - Limousine
 Chovatel : Velát Jaroslav, Horní Prosíčka
 Majitel : Velát Jaroslav, Horní Prosíčka

QTL znaky	Rohy	Ataxie	Q204X	F94L	Nt821	C313Y
	-	-	-	F/F	-	-

OOO 271 361 ADROIT 1932017859
 OO ZLI 888 EUPLUS 2309430066
 MOO 2395525421 FR VANINA 2305525421

OTEC ZLM 592 ASTOR Z KALIŠTĚ 031000722541053

OMO ZLI 294 LOUXOR 1932017859
 MO 16977 953 CZ ZONKA Z KALIŠTĚ 031000016977953
 MMO 376 517 CZ ZINA Z KALIŠTĚ 031517000376

OOM ZLI 560 ON-DIT 3615069746
 OM ZLM 057 BAVARDAGE 2257773618
 MOM 2257773207 FR RIDELLE 2257773207

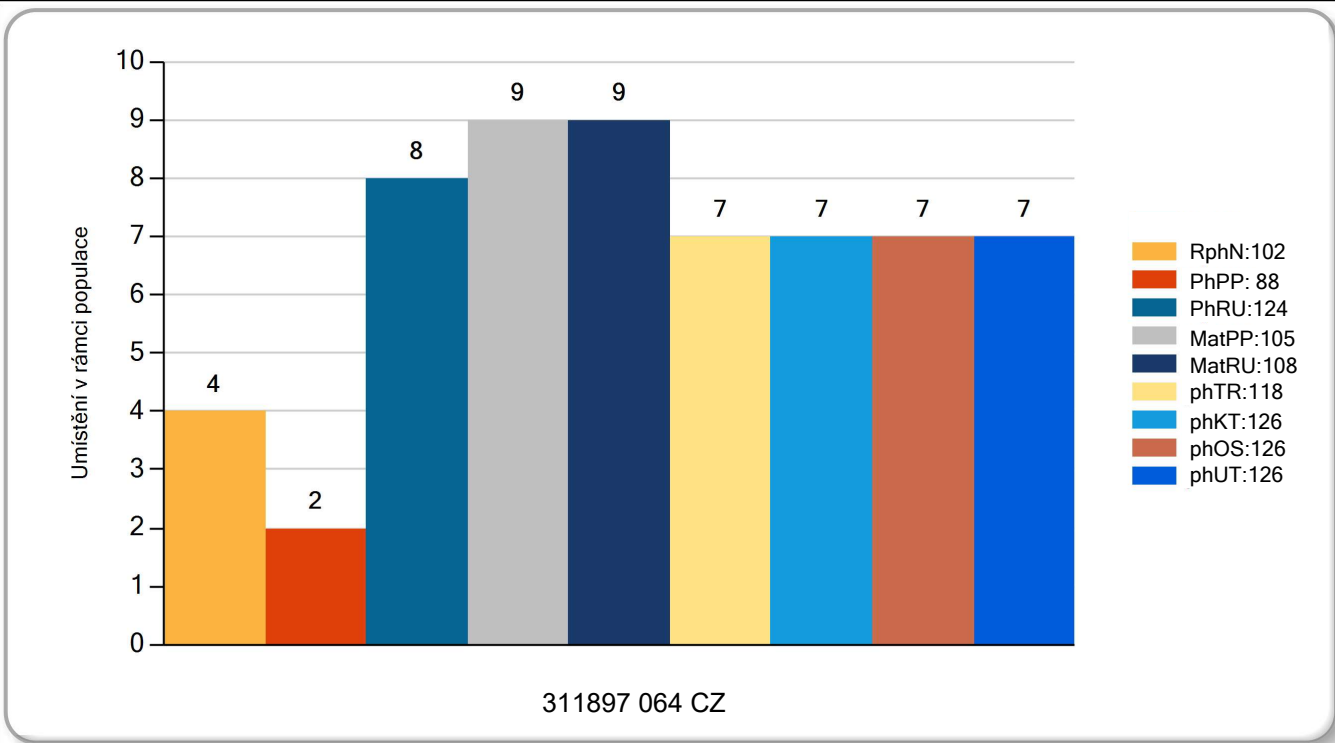
MATKA 834032 961 CZ /1 ot. FABIE Z PROSÍČEK R* 421000834032961

OMM ZLI 921 HINZ PP 05.347 27253
 MM 542612 961 CZ ZRZKA Z PROSÍČEK ET P 421000542612961
 MMM 433716 961 CZ VIKTORIE Z PROSÍČEK ET P 421000433716961

Vl.užit:nar: **55** *** kg Ve 120d: **195** kg Ve 210d: **320** kg V 365d: **506** kg / kříž: **131** cm
 Přírustek od narození: **1314 / 102** Šourek: **40** cm
 Věk při ZV **497** dní aktuálně k 20.01.25 hmotnost: **666** kg výška v kříži: **143** cm

PLEMENNÉ HODNOTY						LINEARNÍ HODNOCENÍ											
	pp	ru	pp	ru		TR	KT	OS	UT	Hmot kříž				CE			
BÝK	PE	88	124	ME	105	108	118	126	126	126							
MATKA	PE	93	122	ME	97	109	119	129	128	128	900	153	29	25	23	8	85
Otec	PE	103	126	ME	99	108	118	126	125	126	695	135	25	23	24	8	80

LH: TR 9 / / 9 KT / / OS / / UT Celkem: Končetiny: / / / /



Číslo : **311898 064 CZ** **IGNÁC Z PROSÍČEK** Číslo katalogu: 2
 Dat.nar. : 18.10.2023 Plemeno : Y 100 - Limousine
 Chovatel : Velát Jaroslav, Horní Prosička
 Majitel : Velát Jaroslav, Horní Prosička

QTL znaky	Rohy	Ataxie	Q204X	F94L	Nt821	C313Y
	-	-	-	F/F	-	-

OOO 292 757 FRISKIE 1531267257
 OO 292 756 IBANEZ 4313003390
 MOO 4309020333 FR EAU VIVE 4309020333

OTEC ILI 358 MAESTRO MN 3542847477

OMO 292 758 VELOURS 1531267257
 MO 3542846927 FR CAPUCINE 3542846927
 MMO 3542846792 FR VIOLA 3542846792

OOM ZLI 560 ON-DIT 3615069746
 OM ZLM 057 BAVARDAGE 2257773618
 MOM 2257773207 FR RIDELLE 2257773207

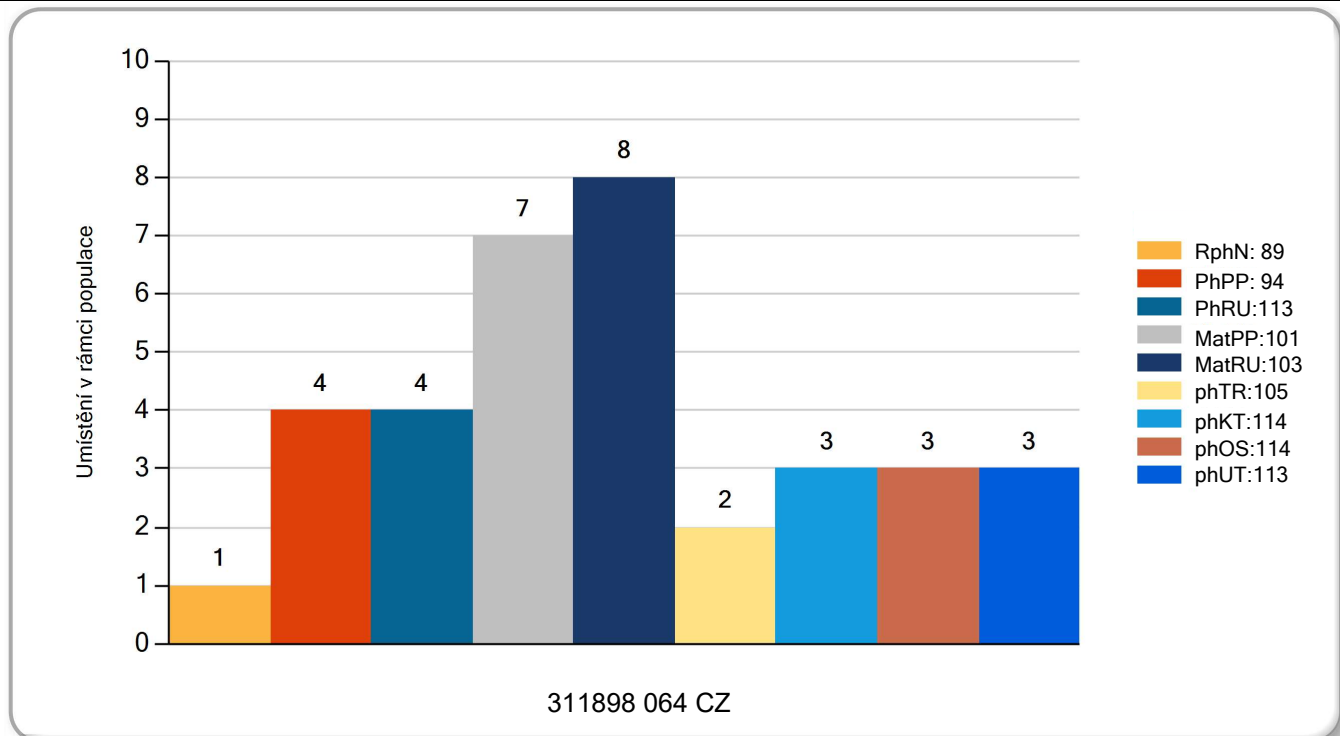
MATKA 834032 961 CZ /1 ot. FABIE Z PROSÍČEK R* 421000834032961

OMM ZLI 921 HINZ PP 05.347 27253
 MM 542612 961 CZ ZRZKA Z PROSÍČEK ET P 421000542612961
 MMM 433716 961 CZ VIKTORIE Z PROSÍČEK ET P 421000433716961

Vl.užit:nar: **43** *** kg Ve 120d: **170** kg Ve 210d: **292** kg V 365d: **466** kg / kříž: **128** cm
 Přírustek od narození: **1189 / 89** Šourek: **36** cm
 Věk při ZV **492** dní aktuálně k 20.01.25 hmotnost: **590** kg výška v kříži: **141** cm

PLEMENNÉ HODNOTY						LINEARNÍ HODNOCENÍ											
	pp	ru	pp	ru		TR	KT	OS	UT	Hmot kříž				CE			
BÝK	PE	94	113	ME	101	103	105	114	114	113							
MATKA	PE	93	122	ME	97	109	119	129	128	128	900	153	29	25	23	8	85
Otec	PE	81	115	ME	110	92	105	109	108	108							

LH: TR 8 / / 5 KT / / OS / / UT Celkem: Končetiny: / / / /



Číslo : **311899 064 CZ** **IBRAHIM Z PROSÍČEK PP** Číslo katalogu: 3
 Dat.nar. : 19.12.2023 Plemeno : Y 100 - Limousine
 Chovatel : Velát Jaroslav,Horní Prosička
 Majitel : Velát Jaroslav,Horní Prosička

QTL znaky	Rohy	Ataxie	Q204X	F94L	Nt821	C313Y
	PP	-	-	F/F	-	-

OOO 279 163 LEONARD P 05.803 96130
 OO 291 849 LEO MIRO P 05.353 09727
 MOO 579669196 DE JETTY 05.796 69196

OTEC ZIL 934 LORENZO PP 699283659

OMO 281 667 CYAN PO P 05.803 96130
 MO 537119885 DE FIONA P 05.371 19885
 MMO 534646235 DE FILLIS P* 05.346 46235

OOM 284 663 ALF 1932045114
 OM ZLM 655 DAY 1932945444
 MOM 1931319022 FR TARGETTE 1931319022

MATKA 703696 961 CZ /4 ot. DIDIEN Z PROSÍČEK ET P* 421000703696961

OMM ZLI 320 ZIRCI ZAKÓ RIDGES P 30024.2677.3
 MM 433717 961 CZ VIVIEN Z PROSÍČEK ET P 421000433717961
 MMM 4633938029 FR BAIGNEUSE 4633938029

Vl.užit:nar: **48** *** kg Ve 120d: **215** kg Ve 210d: **361** kg V 365d: **530** kg / kříž: **136** cm
 Přírustek od narození: **1286 / 98** Šourek: **32** cm
 Věk při ZV **430** dní aktuálně k 20.01.25 hmotnost: **560** kg výška v kříži: **137** cm

PLEMENNÉ HODNOTY				LINEARNÍ HODNOCENÍ											
	pp	ru	ME	pp	ru	TR	KT	OS	UT	Hmot kříž				CE	
BÝK	PE	94	124	ME	88	104	127	131	129	131					
MATKA	PE	87	116	ME	77	120	116	119	116	118	698 / 148 23 18 17 6				64
OTEC	PE	99	134	ME	98	88	135	136	134	137	/				

LH: TR 7 / / 8 KT / / OS / / UT Celkem: Končetiny: / / / /

