

KATALOG ZÁKLADNÍHO VÝBĚRU**dne 26.02.2025 9:00****Farková Věra - OPB Todně-Březí**

Č. K.	Číslo býčka	Otec st.reg.	Datum narození	Plem.	Přírůstek (g) test RPH	živ. RPH	Chovatel
1	324681 034	CZ ILI 355	11.11.23	Y 100	1800 108 1339	100	Farka Martin, Todně
2	324682 034	CZ ILI 355	12.11.23	Y 100	1558 100 1428	110	Farka Martin, Todně
3	324683 034	CZ ILI 400	14.11.23	Y 100	1825 111 1425	110	Farka Martin, Todně
4	833306 081	CZ ILI 755	18.11.23	Y 100	1667 103 1342	102	Veterinární univerzita Brno
5	324684 034	CZ ILI 355	20.11.23	Y 100	1458 92 1227	91	Farka Martin, Todně
6	324685 034	CZ ZIL 410	22.11.23	Y 100	1617 103 1459	113	Farka Martin, Todně
7	324687 034	CZ ILI 353	24.11.23	Y 100	1300 85 1190	88	Farka Martin, Todně
8	324688 034	CZ ZIL 401	25.11.23	Y 100	1492 93 1230	91	Farka Martin, Todně
9	833307 081	CZ ILI 356	29.11.23	Y 100	1733 104 1288	95	Veterinární univerzita Brno
10	324689 034	CZ ZIL 853	01.12.23	Y 100	1700 103 1294	97	Farka Martin, Todně
11	324690 034	CZ ILI 400	02.12.23	Y 100	1833 112 1434	111	Farka Martin, Todně
12	289616 034	CZ ILI 078	04.12.23	Y 100	1883 112 1367	105	Farková Věra, Todně
13	324692 034	CZ ILI 400	04.12.23	Y 100	1800 109 1377	105	Farka Martin, Todně
14	833309 081	CZ ILI 356	13.12.23	Y 100	1492 94 1266	94	Veterinární univerzita Brno
15	129616 035	CZ ZLM 885	15.12.23	Y 100	1475 95 1333	101	Denk Václav s.r.o., Chřepice
16	325931 064	CZ ILI 622	22.12.23	Y 100	1408 91 1275	95	Šindler Petr, Částkovice
17	835791 081	CZ ILI 756	22.12.23	Y 100	1383 89 1166	86	Veterinární univerzita Brno
18	129618 035	CZ ZLM 885	25.12.23	Y 100	1458 94 1364	105	Denk Václav s.r.o., Chřepice
19	324693 034	CZ ZLM 654	29.12.23	Y 100	1667 102 1302	98	Farka Martin, Todně
20	324694 034	CZ ILI 470	30.12.23	Y 100	1917 114 1409	107	Farka Martin, Todně
21	324695 034	CZ ILI 400	30.12.23	Y 100	1583 98 1283	96	Farka Martin, Todně
22	324697 034	CZ ZIL 509	31.12.23	Y 100	1525 97 1334	101	Farka Martin, Todně
23	324698 034	CZ ZIL 658	31.12.23	Y 100	1725 104 1311	98	Farka Martin, Todně
24	324680 034	CZ ZAU 130	09.11.23	UU100	1683 102 1248	94	Farka Martin, Todně
25	324686 034	CZ ZAU 129	23.11.23	UU100	1900 117 1536	121	Farka Martin, Todně
26	363574 034	CZ ZAU 129	01.12.23	UU100	1408 93 1360	107	Fousková Jitka, Ločenice

Býci vyřazení před základním výběrem

Č. K.	Číslo býčka	Otec st.reg.	Datum narození	Plem.	Body VT HM	Chovatel	Důvod vyřazení
27	325927 064	CZ ILI 469	02.12.23	Y 100	8 7	Šindler Petr, Částkovice	před ZV-varlata

Plemenné hodnoty uvedené v katalogu jsou spočítány k 31.12.2024

Termíny základních výběrů a dražeb v roce 2025

I. turnus - Býci narození 1.10.2023 - 31.12.2023

Den	Datum	Začátek *	OPB, chovatel	Ks	Plemena	Dražba
Úterý	18.2.2025	8:00	OCH Krejcar David, Těšínov	1	SA	x
Úterý	18.2.2025	9:00	OPB Osíčko	27	HE, CH, MS	hod. po skončení ZV
Úterý	18.2.2025	9:00	OCH Poláková Zdenka, Dolní Libochová	1	MS	x
Úterý	18.2.2025	9:00	OCH ZD Selibov	2	CH, LI	x
Úterý	18.2.2025	9:00	OCH Chlupáčková Hana, Ing., Ležnice	7	MS	x
Úterý	18.2.2025	10:00	OCH Farma Semice s.r.o., Semice	8	LI	x
Úterý	18.2.2025	10:00	OCH Hatlák V. Ing., Meziboří	5	CH	Prodej 19.2.25 - 11:00
Úterý	18.2.2025	10:30	OCH UFARMA spol. s.r.o., Čistá u Rovné	4	CH	x
Úterý	18.2.2025	13:00	OCH GASFARM s.r.o., Pelhřimov	4	GS	x
Úterý	18.2.2025	14:00	OCH Dolňácko a.s., Hluk	4	BA	x
Úterý	18.2.2025	14:30	OCH Minaříková Hana, Hluk	4	BA	x
Úterý	18.2.2025	15:30	OCH Zigáček Ladislav Ing., Ustrašice	1	BM	x
Středa	19.2.2025	8:00	OCH Herán Petr, Ješetice	3	CH	x
Středa	19.2.2025	9:00	OPB Cunkov	40	LI, MS, PA	hod. po skončení ZV
Středa	19.2.2025	9:00	OCH Fišar Filip, Lhotka	8	LI	x
Středa	19.2.2025	9:00	OCH Nátr Jiří, Černá Voda	7	CH	x
Středa	19.2.2025	10:00	OCH Nátrová Tereza, Černá Voda	1	CH	x
Středa	19.2.2025	11:00	OCH Šeda J., Helvíkovice	11	LI	x
Středa	19.2.2025	13:00	OCH VETLABFARM s.r.o. Jakubovice	9	AA	x
Čtvrtek	20.2.2025	9:00	OPB Cunkov	40	AA, AU, CH, SA, WA	hod. po skončení ZV
Čtvrtek	20.2.2025	9:00	OCH Niemiec Czeslaw, Dolní Žukov	7	LI	x
Čtvrtek	20.2.2025	11:00	OCH Poruba Jan, Šenov	9	LI, PA	x
Pátek	21.2.2025	9:00	OPB Janovice	16	MS, CH, AA, HE	hod. po skončení ZV
Pátek	21.2.2025	9:00	OCH Kraml Adam, Stachy	2	SA	x
Pátek	21.2.2025	9:00	OCH Nováková Hana, Sirá	2	MS	x
Pátek	21.2.2025	9:00	OCH Velát Jaroslav, Horní Prosička	3	LI	x
Pátek	21.2.2025	9:30	OCH K+K Břilice	5	CH	x
Pátek	21.2.2025	10:00	OCH Novák Petr, Sirá	2	CH	x
Pátek	21.2.2025	10:30	OCH Klusáček Stanislav, Suchdol nad Lužnicí	3	LI	x
Pátek	21.2.2025	11:00	OCH Valenta Petr, Budyně	6	MS	x
Pátek	21.2.2025	11:00	OCH Volšická Marie, Načeradec	1	BA	x
Pátek	21.2.2025	13:00	OCH Daňhel Miroslav s.r.o., Doubrava	7	CH, MS	x
Sobota	22.2.2025					
Neděle	23.2.2025					
Pondělí	24.2.2025	9:00	OPB Osík	50	CH, AU, PA, BA	hod. po skončení ZV
Pondělí	24.2.2025	9:00	OCH Černěveský Háj s.r.o.	2	LI	x
Pondělí	24.2.2025	9:30	OCH Kadlecová Olga, Zliv	1	LI	x
Pondělí	24.2.2025	11:00	OCH Tájek Jaroslav, Zvíkov	3	CH, PA	x
Pondělí	24.2.2025	13:00	OCH BOROVSKA AgroTrading s.r.o.	1	AA	x
Pondělí	24.2.2025	13:15	OCH Borovková Petra, Chlum	1	AA	x
Úterý	25.2.2025	9:00	OPB Rešice	19	CH	hod. po skončení ZV
Úterý	25.2.2025	9:00	OCH Foltá Marek, Krmelín	3	MS	x
Úterý	25.2.2025	10:00	OCH Havlas Martin, Nošovice	1	BA	x
Úterý	25.2.2025	13:00	OCH Mendelova univerzita Brno-ŠZP Žabčice	1	MM	x

Termíny základních výběrů a dražeb v roce 2025

Středa	26.2.2025	8:00	OCH Loos Adolf, Hora sv. Kateřiny	1	SA	x
Středa	26.2.2025	9:00	OPB Todně	26	LI, AU	hod. po skončení ZV
Středa	26.2.2025	9:30	OCH Karban Kamil, Lehenice	6	CH	x
Středa	26.2.2025	10:00	OCH Zuzánek J., ing, Bernartice	7	CH, MS	x
Středa	26.2.2025	11:30	OCH, ZD Podlesí Ročov, Brodec	1	SM	x
Středa	26.2.2025	12:00	OCH Farna Limousine, Kalivody	7	LI, PA	x
Středa	26.2.2025	13:00	OCH Karsit Agro, a.s., Dubenec	10	CH	x
Středa	26.2.2025	14:30	DVMV - Libeň, Střemy	4	CH	x
Čtvrtek	27.2.2025	9:00	OPB Osík	51	MS, LI, PI, AA, HE	hod. po skončení ZV
Pátek	28.2.2025	8:00	OCH Ouředník Karel	2	LI	x
Pátek	28.2.2025	9:00	OPB Měcholupy	38	AA, CH, LI, MS, PI	hod. po skončení ZV
Sobota	1.3.2025					
Neděle	2.3.2025					
Pondělí	3.3.2025	9:00	OCH Farna Pojedy s.r.o., Pojedy	2	LI, AU	x
Pondělí	3.3.2025	11:00	OCH ZEA - PROBIO, s.r.o., Žernov	2	CH	x
Úterý	4.3.2025	9:00	OCH Hrtús Miroslav, Mirovka	1	BA	x
Úterý	4.3.2025	10:30	OCH Šásek Vladimír ml., Ing., Rantiřov	5	AA	x
Úterý	4.3.2025	13:00	OCH Agrochyt s.r.o., Mohelno	1	MS	x
Středa	5.3.2025					
Čtvrtek	6.3.2025					
Pátek	7.3.2025					
Sobota	8.3.2025					
Neděle	9.3.2025					

Vysvětlivky ke zkratkám ve jménech v katalogu :

ET	- býček narozen po embryotrasferu
RED	- zbarvení red angus
P,V	- bezrohý / volný roh (* - testováno testem DNA)
PP	- bezrohý – homozygot (stanoveno testem DNA)
R	- rohatý (* - testováno testem DNA)

Vysvětlivky ke OTL znakům v katalogu :

ATAxie G/G – čistý, A/G – přenašeč, A/A - zvíře nese dvě kopie mutované alely

Geny způsobující dvojí osvalení:

Q204X	+/+ - čistý, MH/+ - přenáší jednu alelu, MH/MH – dvě mutované alely (CH)
F94L	+/+ - čistý, F/+ - přenáší jednu alelu, F/F – dvě mutované alely (LI, CH)
NT821	WT/WT – čistý, WT/Del11 - přenáší 1 alelu, Del11/Del11- dvě mutované alely (AA)
C313Y	+/+ - čistý, MH/+ - přenáší jednu alelu, MH/MH – dvě mutované alely (GS)

Porodní hmotnost (nar) - u plemene AA,BA,HE,CH,MS,LI způsob zjišťování porodní hmotnosti v chovu

- * * * - váženo při narození
- * * - odhadováno
- * - nesledováno

Popisky grafu úrovně plemenných hodnot:

Jednotlivé plemenné hodnoty jsou rozděleny do pásem na základě výpočtu kvantilu normálního rozložení, které udávají, jak si konkrétní jedinec stojí v porovnání s průměrem populace plemenných býčků odchovaných

- pro polní test v období 2018 – 2023 .
- pro lineární hodnocení pouze býci odchováni v roce 2023 .

pásmo	Pozice býka v rámci populace	zkratka	Popis údaje v grafu
10	býk patří hodnotou RPH do 10 % nejlepších býků v daném ukazateli	RphT	RPH pro přírůstek v testu
9	býk patří hodnotou RPH do 20 % nejlepších býků v daném ukazateli	RphN	RPH pro životní přírůstek
8	býk patří hodnotou RPH do 30 % nejlepších býků v daném ukazateli	RpPP	RPH pro přímý efekt porody
7	býk patří hodnotou RPH do 40 % nejlepších býků v daném ukazateli	RpRU	RPH pro přímý efekt růst
6	býk patří hodnotou RPH do 50 % nejlepších býků v daném ukazateli	MatPP	RPH pro maternální efekt porody
5	býk patří hodnotou RPH do průměru býků v daném ukazateli	MatRU	RPH pro maternální efekt růst
4	býk patří hodnotou RPH do 60 % nejlepších býků v daném ukazateli	phTR	RPH pro lineární hodnocení těl. rámec
3	býk patří hodnotou RPH do 70 % nejlepších býků v daném ukazateli	phKT	RPH pro lineární hodnocení kap. těla
2	býk patří hodnotou RPH do 80 % nejlepších býků v daném ukazateli	phOS	RPH pro lineární hodnocení osvalení
1	býk patří hodnotou RPH do 90 % nejlepších býků v daném ukazateli	phUT	RPH pro lineární hodnocení užit. typ

Hlavní selekční kritéria pro výběr do plemnitby na OPB a odchovu u chovatele:

Hlavním selekčním kritériem bude pouze lineární hodnocení při základním výběru.

Důvody vyřazení před základním výběrem.

- hodnocení tělesného rámce (1,2,3 body dle parametrů daného plemene)
- hodnocení bodů za hmotnost v 365 dnech (1,2,3 body dle parametrů daného plemene)
- nepředvedení býka k základnímu výběru na ohlávce nebo na vodící tyči
- na základě rozhodnutí majitele býka o jeho vyřazení
- zdravotní důvody (displazie varlat, apod.)

Důvody vyřazení před základním výběrem.

- hodnocení délky těla (1,2,3 body dle parametrů daného plemene)
- hodnocení ukazatelů kapacity těla (1,2,3 body dle parametrů daného plemene)
- hodnocení ukazatelů osvalení (1,2,3 body dle parametrů daného plemene)
- hodnocení užitkového typu (1,2,3 body dle parametrů daného plemene)
- závažné vady exteriéru při základním výběru
- neodpovídající funkčnost končetin při základním výběru
- zdravotní důvody (displazie varlat, apod.)

Hodnocení končetin

Počínaje prvním turnusem výběrů plemenných býků bude zavedeno do praxe rutinní sledování kvality končetin. Pilotně byly znaky sledovány již v průběhu minulého roku. Za tímto účelem byla vytvořena jednoduchá metodika hodnocení končetin, která se stává nedílnou součástí KUMP a doplňuje Metodiku hodnocení zevnější zviřat.

V rámci popisu končetin se bude sledovat celkem **5 souhrnných znaků**. Jedná se o postoj předních a zadních končetin, souhrnné ukazatele délka a úhel přední a zadní končetiny a zaúhlení pánevních končetin. Všechny sledované vlastnosti se popisují na škále od 1 do 9 bodů. Škála je upravena tak, aby postihovala biologické extrémy (hodnocené body 1 a 9) a stupně mezi nimi. Ne u každého plemene a vlastnosti je bodové hodnocení 5 ideálem, ale zpravidla to tak je.

- **Postoj předních končetin zepředu** – hodnotí se při pohledu zepředu; zpravidla několikrát, aby se eliminoval nesprávný popis, který vychází z momentálního špatného postavení zvířete. Pokud nejsou obě končetiny shodné, popisuje se vždy horší končetina. Odchytky způsobené zraněním se neberou v potaz a taková končetina nemůže být považována za horší.

- **Délka a úhel spěnky přední končetiny** – hodnotí se při pohledu zboku; jedná se o komplexní vlastnost, která zahrnuje 2 samostatné znaky. Pro popis musí dojít ke zvážení obou vlastností a jejich společnému bodovému hodnocení. Pokud nejsou obě končetiny shodné, popisuje se vždy horší končetina. Odchytky způsobené zraněním se neberou v potaz a taková končetina nemůže být považována za horší.

- **Postoj zadních končetin zezadu** – hodnotí se při pohledu zezadu; zpravidla několikrát, aby se eliminoval nesprávný popis, který vychází z momentálního špatného postavení zvířete. Pokud nejsou obě končetiny shodné, popisuje se vždy horší končetina. Odchytky způsobené zraněním se neberou v potaz a taková končetina nemůže být považována za horší.

- **Zaúhlení zadních končetin** - hodnotí se při pohledu zboku; pozorován je úhel hlezenního kloubu, celková motorika zviřat z ní vyplývající.

- **Délka a úhel spěnky zadní končetiny** – hodnotí se při pohledu zboku; jedná se o komplexní vlastnost, která zahrnuje 2 samostatné znaky. Pro popis musí dojít ke zvážení obou vlastností a jejich společnému bodovému hodnocení. Pokud nejsou obě končetiny shodné, popisuje se vždy horší končetina. Odchytky způsobené zraněním se neberou v potaz a taková končetina nemůže být považována za horší.

Úplné znění metodiky pro hodnocení končetin a upravenou metodiku KUMP si můžete stáhnout na www.cschms.cz

Reklamační řád pro základní výběry býků

Majitel odchovávaného býčka má právo podat reklamaci proti rozhodnutí výběrové komise (ČSCHMS). Tato reklamační může mít písemnou nebo ústní formu. Předmětem reklamační může být pouze konečný výsledek výběru (vybrán, odročen, vyřazen), nikoliv nesouhlas s bodovým hodnocením daného býka. Po skončení základního výběru býků vyzve předseda výběrové komise, nebo příslušný inspektor k podání případných protestů (reklamací). Reklamační se podává písemně (email) nejpozději následující den po provedení výběru a to řediteli svazu, řediteli PK a členům výběrové komise (bonitérovi), která hodnocení provedla. Jménem majitele býka může jednat také zástupce odchovny plemenných býků (OPB). V případě neshody mezi verdiktem výběrové komise a majitelem býka je býk odročen a bude proveden nový základní výběr. Provedení nového základního výběru je podmíněno složením kauce 5000 Kč za každého reklamovaného býka. Kauce se skládá na účet ČSCHMS nejpozději do 10-ti kalendářních dnů ode dne provedení základního výběru. V případě, že nebudou peníze připsány na účet v daném termínu, platí původní verdikt výběrové komise a reklamační se dále neřeší. Nový základní výběr se uskuteční do 30-ti dnů od sporného výběru na místě, kde byla podána reklamační, pokud se obě strany nedohodnou jinak. Většinové složení komise nesmí být totožné se složením komise, která vynesla sporný verdikt. O složení nové komise rozhoduje Rada PK daného plemene po dohodě s ČSCHMS. O závěru nového základního výběru je sepsán nový výběrový protokol. Proti tomuto rozhodnutí se již nelze dále odvolat. V případě, že je potvrzeno původní rozhodnutí výběrové komise, propadá kauce ve prospěch ČSCHMS, v opačném případě se vrací majiteli býka do 10-ti kalendářních dnů od provedení nového základního výběru. Náklady spojené s novým základním výběrem (zejména cestovné členů výběrové komise, případně oprávněné nároky spojené s odměnou za odvedenou práci) nese strana, která při svém rozhodnutí či jednání nebyla v právu. Tyto náklady jsou zúčtovány na základě vystavené faktury zaslané druhé straně nejpozději do 14 dnů od provedení opakovaného základního výběru. V každém případě se o reklamační vede písemný zápis. Rozhodnutí výběrové komise se váže ke konkrétnímu zvířeti v konkrétním čase a není možno se na něj odvolávat v případných následných sporech.

Schváleno výborem ČSCHMS dne 21. 3. 2006 v Hradištku pod Medníkem, změny schváleny 24. 7. 2019 Grémiem předsedů rad plemenných knih v Hradištku pod Medníkem. Vstupuje v platnost dnem schválení.

Informace uvedené v katalogu k základnímu výběru byly sestaveny na základě podkladů z kontroly užítkovosti ČSCHMS, laboratoře imunogenetiky a s využitím údajů poskytnutých jednotlivými chovateli. Jejich správnost je relevantní k datu sestavení katalogu, přičemž v průběhu základních výběrů (ZV) může dojít ke zpřesnění některých informací. Pokud se tak stane, jsou na úpravy chovatelé přítomni ZV upozorněni u každého jednotlivého býka po jeho hodnocení. ČSCHMS nenesé žádnou odpovědnost (přímou ani nepřímou) za případné škody, které mohou vzniknout v souvislosti s využitím katalogu jako podkladu pro nákup býka.



Sekretariát ČSCHMS Praha Těšnov 17 110 00 Praha 1	Ředitel Plemenné knihy Radek Dobeš Tel.: + 420 724 073 640 E-mail: pk@cschms.cz Ředitel ČSCHMS Kamil Malát Tel.: +420 724 007 860 E-mail: info@cschms.cz	Plemenná kniha - adresa ČSCHMS Osvoboditelů 35/9 410 02 Lovosice Administrace PK - Nina Honová Tel.: + 420 724 073 641 E-mail: honova@cschms.cz
---	---	---

Číslo : **324681 034 CZ** **IDOL Z TODNĚ V*** Číslo katalogu: 1
 Dat.nar. : 11.11.2023 Plemeno : Y 100 - Limousine
 Chovatel : Farka Martin, Todně
 Majitel : Farka Martin, Todně

QTL znaky	Rohy Ataxie Q204X F94L Nt821 C313Y
	P* - - - - -

OOO ZLM 439 GUNADARK PO P 1532190769
 OO ZLM 984 JENSUIS PP 1215150355
 MOO 1213044942 FR HONORABLE P 1213044942

OTEC ILI 355 NESONO PP 8744602856

OMO 292 685 BYZANTIN PO 1532190769
 MO 8744601951 FR FERVENTE P 8744601951
 MMO 8744600855 FR RIZIERE 8744600855

OOM ZLM 596 CAID 2308914152
 OM ZLM 240 CECH 14.042 30316
 MOM 1403049741 DE FLANDI 14.030 49741

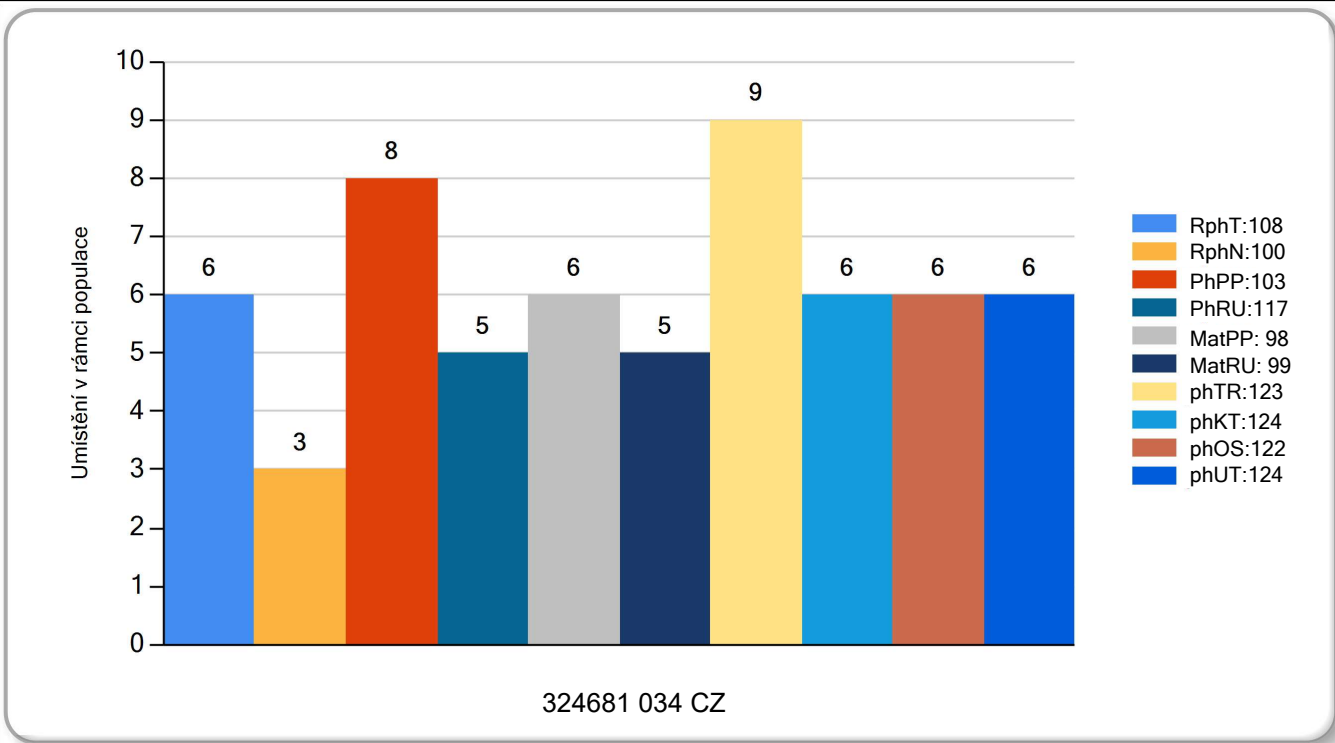
MATKA 702877 931 CZ /5 ot. 397000702877931

OMM LIP 504 RABÍN 397000620409031
 MM 368102 931 CZ 397000368102931
 MMM 379 517 CZ AMANDA Z KALIŠTĚ 031517000379

Vl.užit:nar: **44** *** kg Ve 120d: **205** kg Ve 210d: **333** kg V 365d: **483** kg / kříž: **134** cm
 Přírustek v testu: **1800 / 108** Přírustek od narození: **1339 / 100** Šourek: **38** cm
 Věk při ZV **473** dní aktuálně k 29.01.25 hmotnost: **640** kg výška v kříži: **141** cm

PLEMENNÉ HODNOTY						LINEARNÍ HODNOCENÍ											
	pp	ru	pp	ru		TR	KT	OS	UT	Hmot kříž					CE		
BÝK	PE	103	117	ME	98	99	123	124	122	124							
MATKA	PE	89	111	ME	107	106	105	106	105	106	868	153	29	26	23	9	87
Otec	PE	111	126	ME	92	90	136	140	138	140							

LH: TR 8 / / 9 KT / / OS / / UT Celkem: Končetiny: / / / /



324681 034 CZ

Číslo : **324682 034 CZ** **INŽA Z TODNĚ V*** Číslo katalogu: 2
 Dat.nar. : 12.11.2023 Plemeno : Y 100 - Limousine
 Chovatel : Farka Martin, Todně
 Majitel : Farka Martin, Todně

QTL znaky	Rohy	Ataxie	Q204X	F94L	Nt821	C313Y
	P*	-	-	F/F	-	-

OOO ZLM 439 GUNADARK PO P 1532190769
 OO ZLM 984 JENSUIS PP 1215150355
 MOO 1213044942 FR HONORABLE P 1213044942

OTEC ILI 355 NESONO PP 8744602856

OMO 292 685 BYZANTIN PO 1532190769
 MO 8744601951 FR FERVENTE P 8744601951
 MMO 8744600855 FR RIZIERE 8744600855

OOM ZLI 665 USSE 2303293868
 OM ZIL 123 GSTAAD 1212012807
 MOM 1208090201 FR CAROLE 1208090201

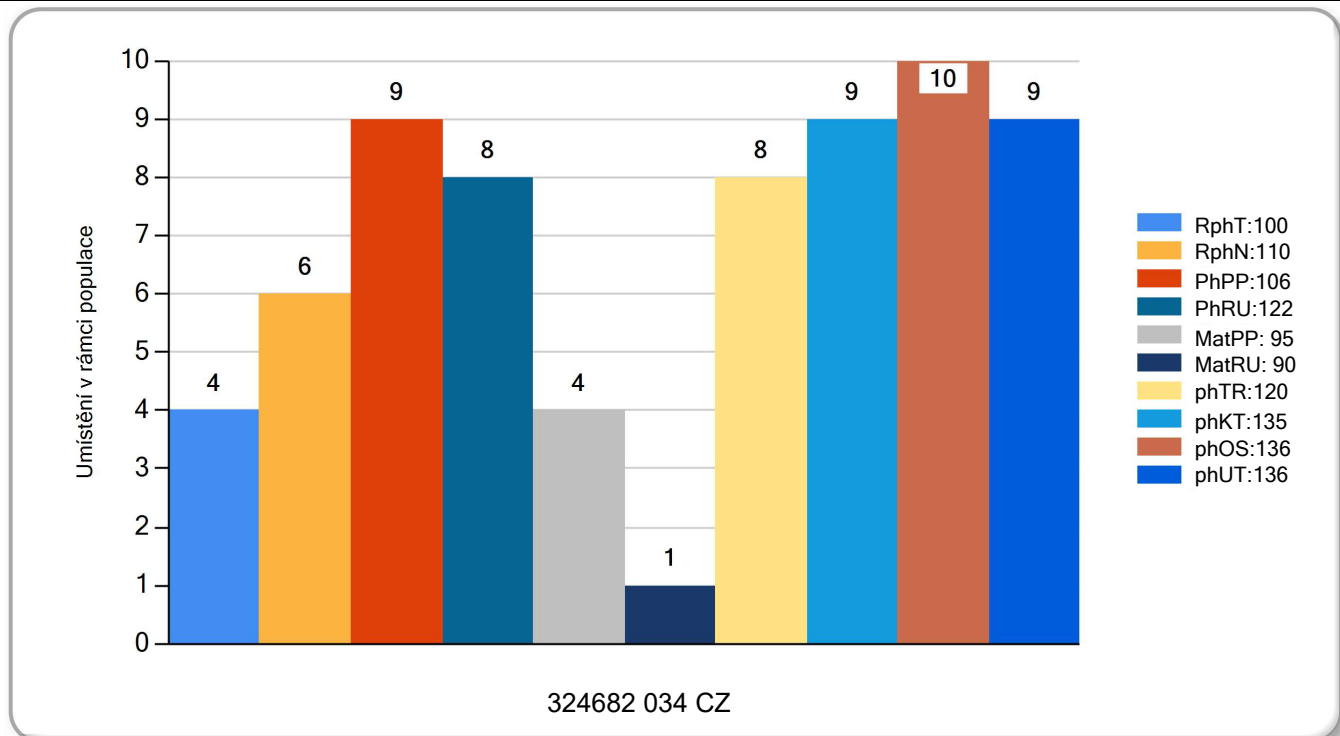
MATKA 738635 931 CZ /3 ot. 397000738635931

OMM ZLM 164 VOJTA Z TODNĚ P 397000757329031
 MM 654951 931 CZ P 397000654951931
 MMM 316571 931 CZ RYBANA Z TODNĚ 397000316571931

Vl.užit:nar: **46** *** kg Ve 120d: **211** kg Ve 210d: **318** kg V 365d: **559** kg / kříž: **137** cm
 Přírustek v testu: **1558 / 100** Přírustek od narození: **1428 / 110** Šourek: **35** cm
 Věk při ZV **472** dní aktuálně k 29.01.25 hmotnost: **680** kg výška v kříži: **142** cm

PLEMENNÉ HODNOTY						LINEARNÍ HODNOCENÍ									
	pp	ru	pp	ru		TR	KT	OS	UT	Hmot kříž				CE	
BÝK	PE	106	122	ME	95	90	120	135	136	136					
MATKA	PE	100	115	ME	93	95	104	125	127	124	836 / 145 24 21 22				7 74
Otec	PE	111	126	ME	92	90	136	140	138	140	/				

LH: TR 9 / /10 KT / / OS / / UT Celkem: Končetiny: / / / /



Číslo : **324683 034 CZ** **IDEÁL Z TODNĚ V*** Číslo katalogu: 3
 Dat.nar. : 14.11.2023 Plemeno : Y 100 - Limousine
 Chovatel : Farka Martin, Todně
 Majitel : Farka Martin, Todně

QTL znaky	Rohy	Ataxie	Q204X	F94L	Nt821	C313Y
	P*	-	-	-	-	-

OOO 291 666 EDAM 098 804 417
 OO 292 813 HOCKEY 1936121873
 MOO 1932179624 FR VOYELLE 1932179624

OTEC ILI 400 PEBENE SC P 4319040118

OMO 292 814 EBENE MN 098 804 417
 MO 4316018763 FR MEBENE SC P 4316018763
 MMO 4312003667 FR IBELLE SC P 4312003667

OOM 281 376 PONTUS PP 05.365 13951
 OM ZIL 654 TST PANDOR PP 09.872 53302
 MOM 945458746 DE TST PP 09.454 58746

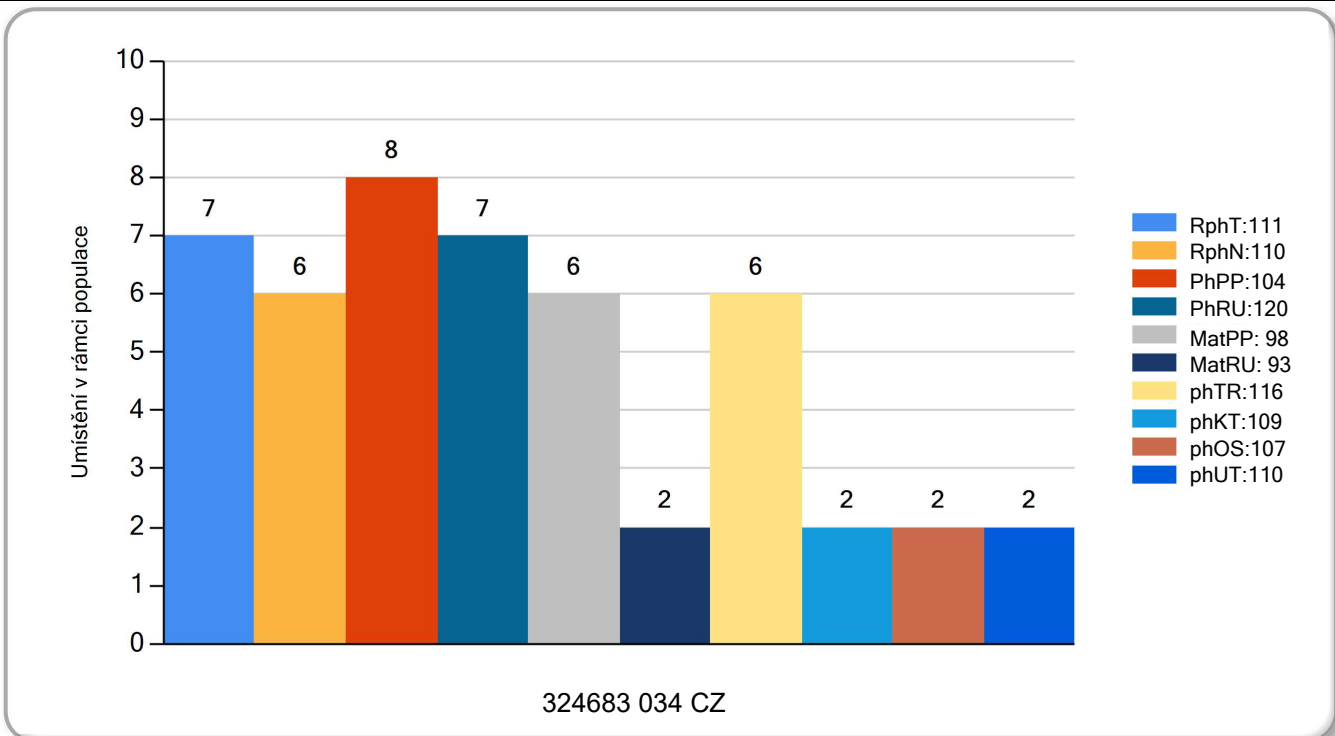
MATKA 904788 931 CZ /1 ot. F/+ PP 397000904788931

OMM ZLM 660 JERK P 1627497663
 MM 702904 931 CZ F/+ P 397000702904931
 MMM 570990 931 CZ ARMONA Z TODNĚ 397000570990931

Vl.užit:nar: **46** *** kg Ve 120d: **211** kg Ve 210d: **334** kg V 365d: **549** kg / kříž: **135** cm
 Přírustek v testu: **1825 / 111** Přírustek od narození: **1425 / 110** Šourek: **34** cm
 Věk při ZV **470** dní aktuálně k 29.01.25 hmotnost: **676** kg výška v kříži: **142** cm

PLEMENNÉ HODNOTY										LINEARNÍ HODNOCENÍ							
		pp	ru	pp	ru	TR	KT	OS	UT	Hmot kříž TR KT OS UT CE							
BÝK	PE	104	120	ME	98	93	116	109	107	110							
MATKA	PE	98	109	ME	103	110	114	105	102	105	792	152	28	22	22	8	80
OTEC	PE	108	114	ME	89	85	105	96	95	97	/						

LH: TR 9 / /10 KT / / OS / / UT Celkem: Končetiny: / / / /



Číslo : **833306 081 CZ** IQ VFU Číslo katalogu: 4
 Dat.nar. : 18.11.2023 Plemeno : Y 100 - Limousine
 Chovatel : Veterinární univerzita Brno
 Majitel : Veterinární univerzita Brno

QTL znaky	Rohy	Ataxie	Q204X	F94L	Nt821	C313Y
	-	-	-	F/F	-	-

OOO 291 666 EDAM 098 804 417
 OO 293 589 HAOMERE 1936121867
 MOO 1932909888 FR DORIS 1932309888

OTEC ILI 755 NUCLEON 4453236372

OMO 293 590 ECOSSAIS 098 804 417
 MO 4453235561 FR HOMERE 4453235561
 MMO 4453234940 FR DOUVE 4453234940

OOM 289 961 FLOCON 1531347523
 OM ZIL 410 HERCULE MN 8742552220
 MOM 8742550965 FR VOYANTE 8742550965

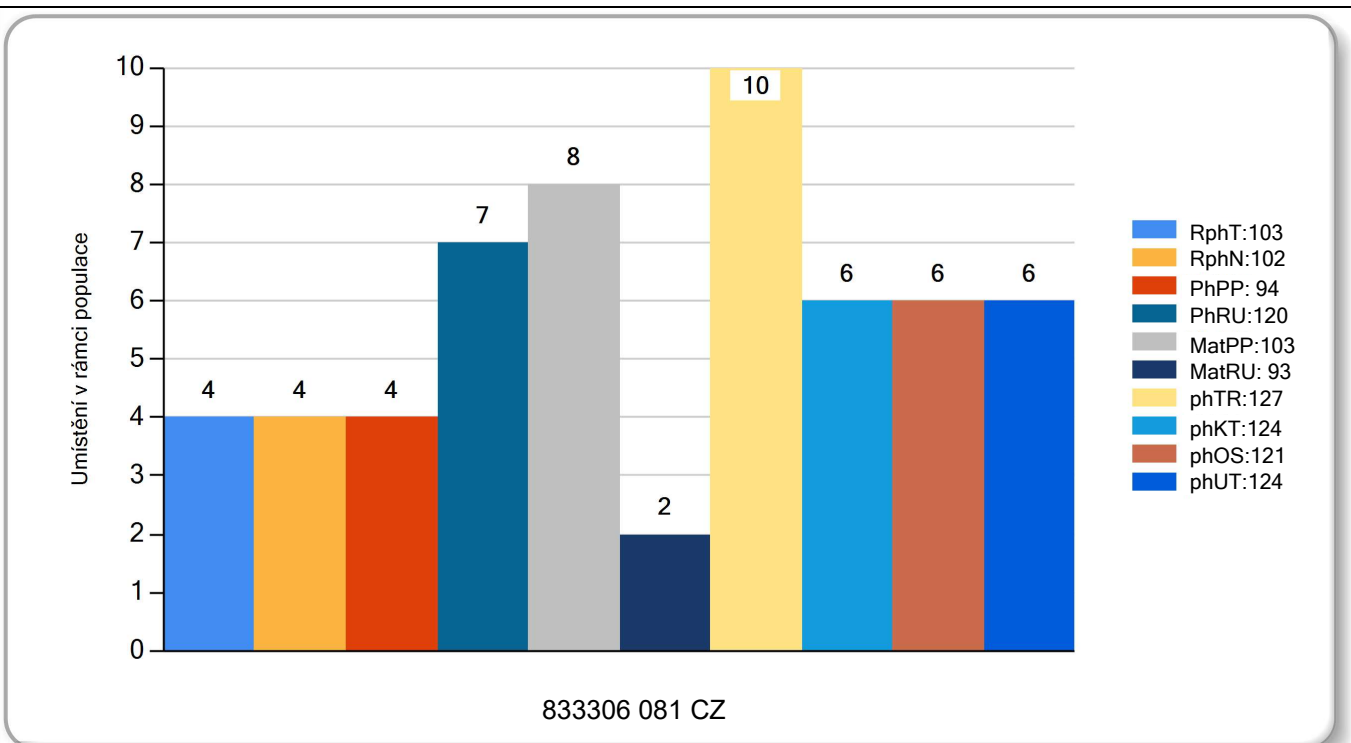
MATKA 385747 981 CZ /1 ot. GALIE VFU 007000385747981

OMM ZLI 521 ORION Z KALIŠTĚ 031000524789053
 MM 163722 981 CZ SOŇA VFU 007000163722981
 MMM 112524 981 CZ NUTELA VFU 007000112524981

Vl.užit:nar: **46** *** kg Ve 120d: **213** kg Ve 210d: **339** kg V 365d: **519** kg / kříž: **138** cm
 Přirustek v testu: **1667 / 103** Přirustek od narození: **1342 / 102** Šourek: **34** cm
 Věk při ZV **466** dní aktuálně k 29.01.25 hmotnost: **634** kg výška v kříži: **144** cm

PLEMENNÉ HODNOTY						LINEARNÍ HODNOCENÍ										
	pp	ru	pp	ru		TR	KT	OS	UT	Hmot kříž						
BÝK	PE	94 120	ME	103 93		127	124	121	124							
MATKA	PE	94 122	ME	107 100		125	128	126	129	740	148	26	23	19	8	76
OTEC	PE	92 93	ME	101 97		100	86	85	86	/						

LH: TR 10 / / 9 KT / / OS / / UT Celkem: Končetiny: / / / /



Číslo : **324684 034 CZ** **IKAROS Z TODNĚ PP** Číslo katalogu: 5
 Dat.nar. : 20.11.2023 Plemeno : Y 100 - Limousine
 Chovatel : Farka Martin, Todně
 Majitel : Farka Martin, Todně

QTL znaky	Rohy	Ataxie	Q204X	F94L	Nt821	C313Y
	PP	-	-	-	-	-

OOO ZLM 439 GUNADARK PO P 1532190769
 OO ZLM 984 JENSUIS PP 1215150355
 MOO 1213044942 FR HONORABLE P 1213044942

OTEC ILI 355 NESONO PP 8744602856

OMO 292 685 BYZANTIN PO 1532190769
 MO 8744601951 FR FERVENTE P 8744601951
 MMO 8744600855 FR RIZIERE 8744600855

OOM ZLI 553 RYDE URANOS P 57065-00457
 OM ZLI 551 BOLIDE P 8700840992
 MOM 8700840734 FR VALSE 8700840734

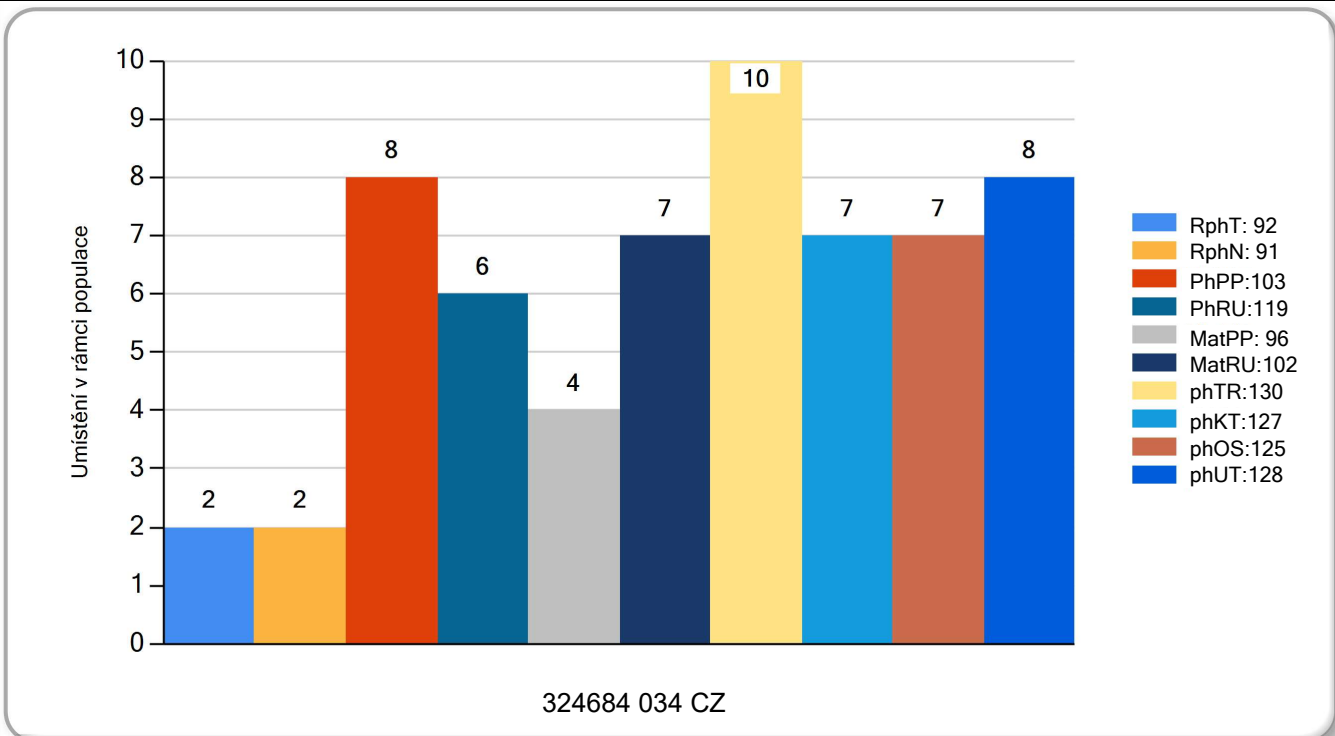
MATKA 819558 931 CZ /1 ot. F/+ P* 397000819558931

OMM ZLM 255 AMPERTAINE GIGOLO MGD11-051
 MM 610514 931 CZ BAKARA Z TODNĚ ET P* 397000610514931
 MMM 486660 931 CZ VANDA Z TODNĚ P 397000486660931

Vl.užit:nar: **45** *** kg Ve 120d: **193** kg Ve 210d: **328** kg V 365d: **479** kg / kříž: **134** cm
 Přírustek v testu: **1458 / 92** Přírustek od narození: **1227 / 91** Šourek: **34** cm
 Věk při ZV **464** dní aktuálně k 29.01.25 hmotnost: **580** kg výška v kříži: **143** cm

PLEMENNÉ HODNOTY						LINEARNÍ HODNOCENÍ											
	pp	ru	pp	ru		TR	KT	OS	UT	Hmot kříž							
BÝK	PE	103	119	ME	96	102	130	127	125	128							
MATKA	PE	90	114	ME	99	111	123	118	115	118	855	143	27	22	22	8	79
OTEC	PE	111	126	ME	92	90	136	140	138	140							

LH: TR 9 / / 6 KT / / OS / / UT Celkem: Končetiny: / / / /



Číslo : **324685 034 CZ** **IBALGIN Z TODNĚ P*** Číslo katalogu: 6
 Dat.nar. : 22.11.2023 Plemeno : Y 100 - Limousine
 Chovatel : Farka Martin, Todně
 Majitel : Farka Martin, Todně

QTL znaky	Rohy	Ataxie	Q204X	F94L	Nt821	C313Y
	P*	-	-	F/F	-	-

OOO 272 687 STAR MN 2302612261
 OO 289 961 FLOCON 1531347523
 MOO 1527297180 FR BRUNETTE 1527297180

OTEC ZIL 410 HERCULE MN 8742552220

OMO 289 962 LISERON 2302612261
 MO 8742550965 FR VOYANTE 8742550965
 MMO 8742550158 FR ORIA 8742550158

OOM ZLM 057 BAVARDAGE 2257773618
 OM ZLM 954 CICERO Z TODNĚ P 397000970227031
 MOM 486660 931 CZ VANDA Z TODNĚ P 397000486660931

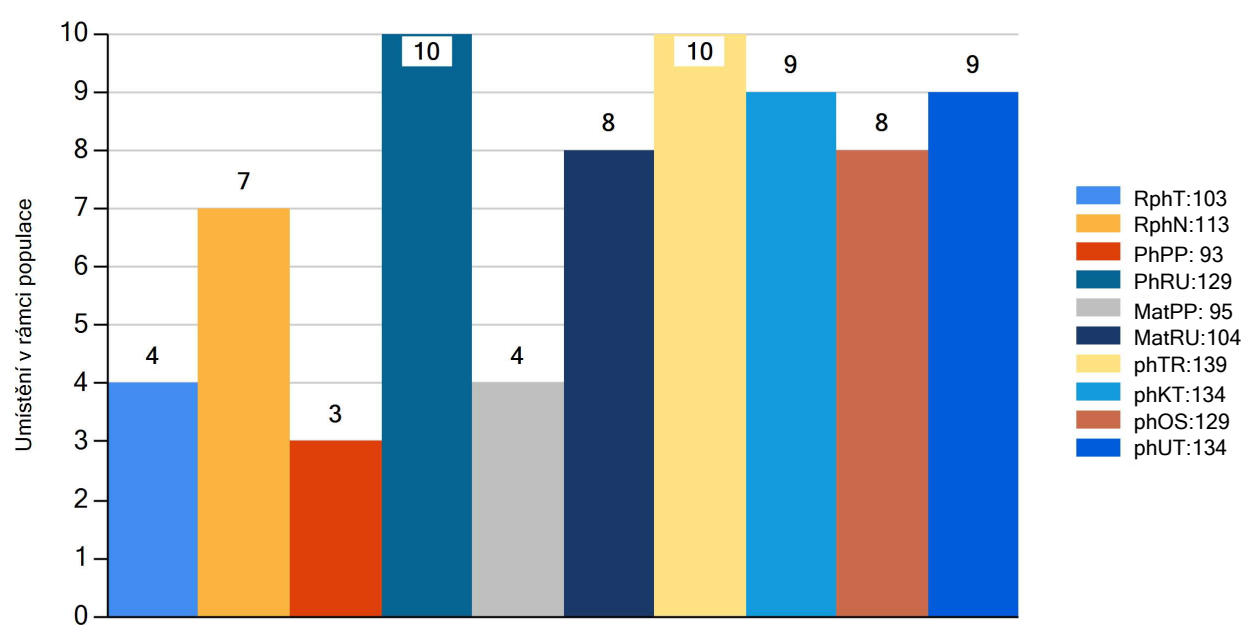
MATKA 776392 931 CZ /2 ot. ESTER Z TODNĚ P 397000776392931

OMM ZLI 763 DIABOLO 1627497240
 MM 303965 981 CZ BERUŠKA VFU 007000303965981
 MMM 105091 981 CZ NATAŠA VFU 007000105091981

Vl.užit:nar: **47** *** kg Ve 120d: **221** kg Ve 210d: **377** kg V 365d: **582** kg / kříž: **140** cm
 Přírustek v testu: **1617 / 103** Přírustek od narození: **1459 / 113** Šourek: **36** cm
 Věk při ZV **462** dní aktuálně k 29.01.25 hmotnost: **680** kg výška v kříži: **146** cm

PLEMENNÉ HODNOTY										LINEARNÍ HODNOCENÍ								
	pp	ru	pp	ru	TR	KT	OS	UT		Hmot	kříž	TR	KT	OS	UT	CE		
BÝK	PE	93	129	ME	95	104	139	134	129	134								
MATKA	PE	86	129	ME	93	118	138	130	125	130	922	/	157	29	24	24	8	85
OTEC	PE	90	121	ME	97	93	132	128	125	129	/							

LH: TR 10 / /10 KT / / OS / / UT Celkem: Končetiny: / / / /



324685 034 CZ

Číslo : **324687 034 CZ** **IZZY Z TODNĚ V*** Číslo katalogu: 7
 Dat.nar. : 24.11.2023 Plemeno : Y 100 - Limousine
 Chovatel : Farka Martin, Todně
 Majitel : Farka Martin, Todně

QTL znaky	Rohy	Ataxie	Q204X	F94L	Nt821	C313Y
	P*	-	-	F/F	-	-

OOO 281 928 C.N.ROY V 05.366 98595
 OO ZLM 453 C.N.REX PP 05.378 64162
 MOO 535309846 DE C.N.COLA P 05.353 09846

OTEC ILI 353 LEGO PP 8745692459

OMO ZIL 146 C.N.MATEO PP 05.366 98595
 MO 8745692198 FR IDYLLE P 8745692198
 MMO 8745691601 FR DAUPHINE 8745691601

OOM 281 376 PONTUS PP 05.365 13951
 OM ZIL 654 TST PANDOR PP 09.872 53302
 MOM 945458746 DE TST PP 09.454 58746

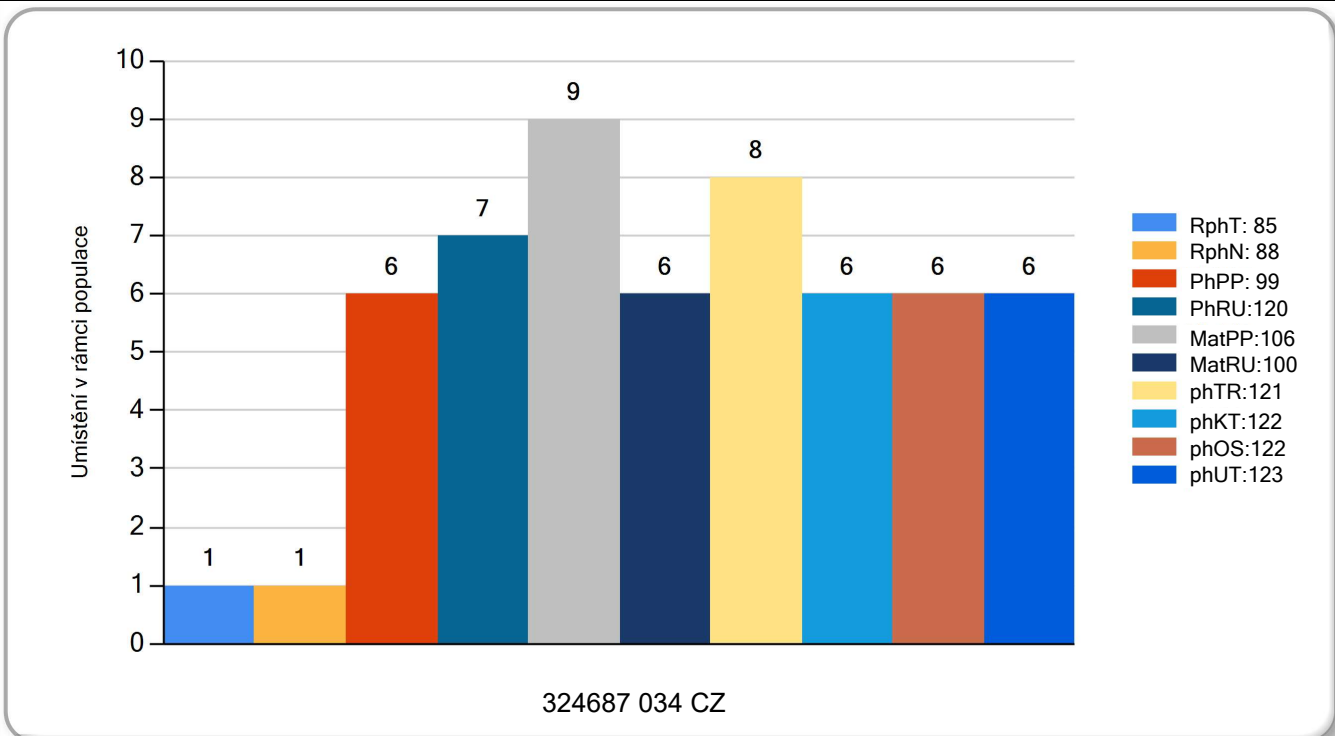
MATKA 858791 931 CZ /1 ot. F/+ P* 397000858791931

OMM ZLM 655 DAY 1932945444
 MM 702886 931 CZ P 397000702886931
 MMM 530800 931 CZ P 397000530800931

Vl.užit:nar: **42** *** kg Ve 120d: **192** kg Ve 210d: **338** kg V 365d: **474** kg / kříž: **131** cm
 Přírustek v testu: **1300 / 85** Přírustek od narození: **1190 / 88** Šourek: **35** cm
 Věk při ZV **460** dní aktuálně k 29.01.25 hmotnost: **556** kg výška v kříži: **137** cm

PLEMENNÉ HODNOTY				LINEARNÍ HODNOCENÍ													
	pp	ru		pp	ru	TR	KT	OS	UT	Hmot kříž				CE			
BÝK	PE	99	120	ME	106	100	121	122	122	123							
MATKA	PE	97	119	ME	119	102	124	114	109	113	782	144	26	20	18	7	71
OTEC	PE	90	116	ME	96	99	113	121	125	123							

LH: TR 6 / / 5 KT / / OS / / UT Celkem: Končetiny: / / / /



Číslo : **324688 034 CZ** **IGOR Z TODNĚ P*** Číslo katalogu: 8
 Dat.nar. : 25.11.2023 Plemeno : Y 100 - Limousine
 Chovatel : Farka Martin, Todně
 Majitel : Farka Martin, Todně

QTL znaky	Rohy	Ataxie	Q204X	F94L	Nt821	C313Y
	P*	-	-	F/F	-	-

OOO 285 254 NAPOLEON 3697001588
 OO 285 150 ULTRABO MN 3615044712
 MOO 3697004505 FR NEBULEUSE 3697004505

OTEC ZIL 401 NEMIR TD 2246743081

OMO 289 922 EXELLEN TD 3697001588
 MO 2246742767 FR JAMILA TD 2246742767
 MMO 2246742517 FR GYUANE TD 2246742517

OOM ZLM 057 BAVARDAGE 2257773618
 OM ZLM 954 CICERO Z TODNĚ P 397000970227031
 MOM 486660 931 CZ VANDA Z TODNĚ P 397000486660931

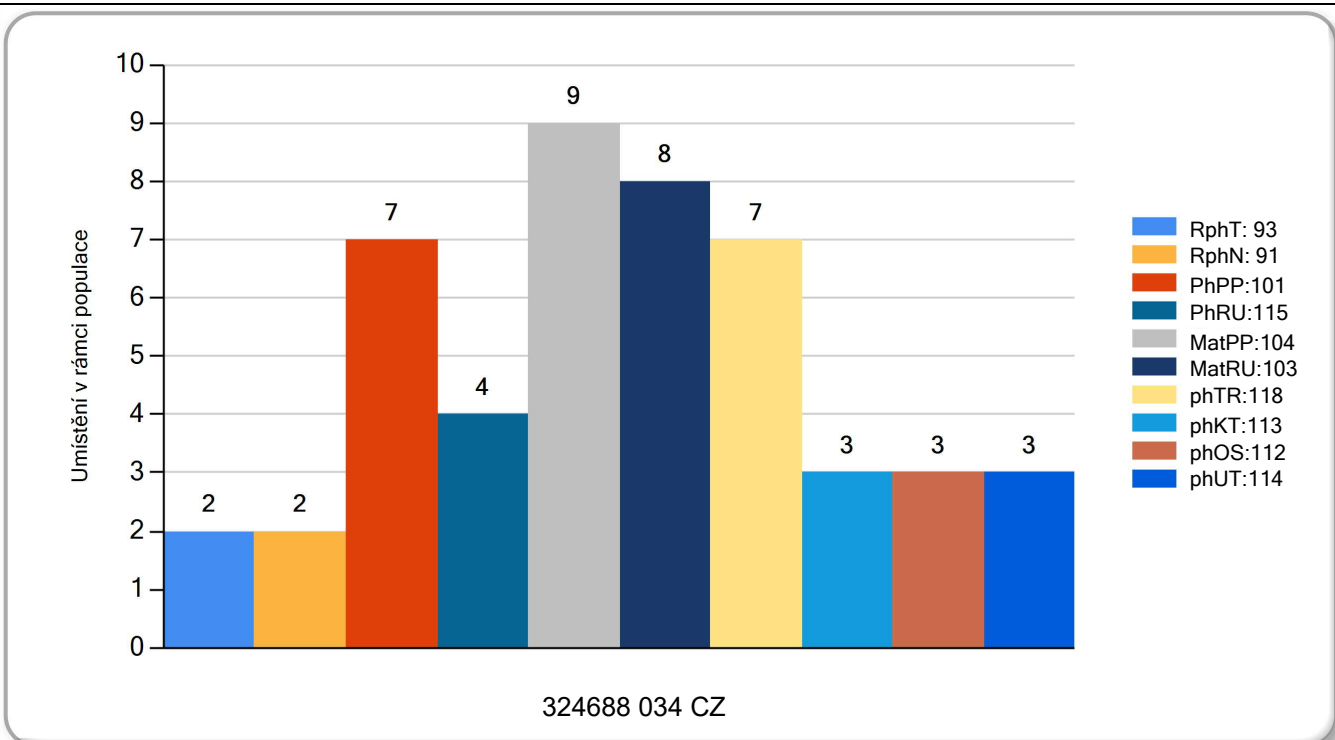
MATKA 776397 931 CZ /2 ot. P* 397000776397931

OMM ZLM 031 CAYTANO PP 05.346 47544
 MM 486673 931 CZ ZOLA Z TODNĚ P 397000486673931
 MMM 3131 517 CZ GAMA NEČTINSKÁ 093517003131

Vl.užit:nar: **48** *** kg Ve 120d: **199** kg Ve 210d: **322** kg V 365d: **476** kg / kříž: **134** cm
 Přírustek v testu: **1492 / 93** Přírustek od narození: **1230 / 91** Šourek: **35** cm
 Věk při ZV **459** dní aktuálně k 29.01.25 hmotnost: **578** kg výška v kříži: **139** cm

PLEMENNÉ HODNOTY										LINEARNÍ HODNOCENÍ							
		pp	ru	pp	ru	TR	KT	OS	UT	Hmot kříž TR KT OS UT CE							
BÝK	PE	101	115	ME	104	103	118	113	112	114							
MATKA	PE	100	113	ME	102	110	108	107	106	107	830	149	27	22	22	8	79
OTEC	PE	106	123	ME	102	95	126	125	123	126	658	138	23	22	21	7	73

LH: TR 8 / / 7 KT / / OS / / UT Celkem: Končetiny: / / / /



Číslo : **833307 081 CZ** **IGGY VFU** Číslo katalogu: 9
 Dat.nar. : 29.11.2023 Plemeno : Y 100 - Limousine
 Chovatel : Veterinární univerzita Brno
 Majitel : Veterinární univerzita Brno

QTL znaky	Rohy	Ataxie	Q204X	F94L	Nt821	C313Y
	-	-	-	F/F	-	-

OOO ZLI 490 REMIX 1717626948
 OO ZLM 405 CAMEOS 2424507604
 MOO 2324444531 FR VELSEUSE 2324444531

OTEC ILI 356 JURANCON 2424384719

OMO ZLI 666 TASTEVIN 1717626948
 MO 2424559225 FR ELLE 2424559225
 MMO 2424467604 FR COCOTTE 2424467604

OOM ZLI 560 ON-DIT 3615069746
 OM ZLM 057 BAVARDAGE 2257773618
 MOM 2257773207 FR RIDELLE 2257773207

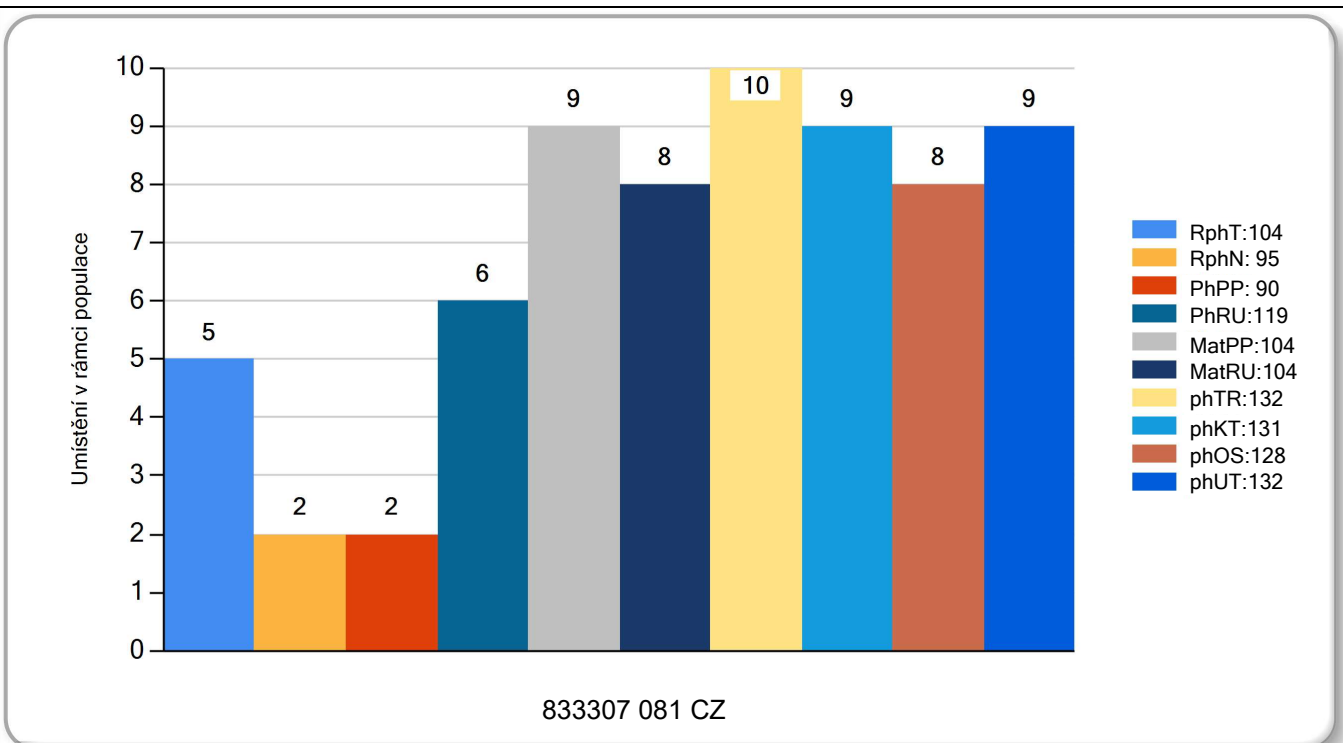
MATKA 338475 981 CZ /3 ot. R* 007000338475981

OMM ZLM 047 SNAP POLLED GOLD V* 64893-00085
 MM 283258 981 CZ P* 007000283258981
 MMM 122219 981 CZ ORLICE VFU 007000122219981

Vl.užit:nar: **52** *** kg Ve 120d: **214** kg Ve 210d: **317** kg V 365d: **495** kg / kříž: **135** cm
 Přírustek v testu: **1733 / 104** Přírustek od narození: **1288 / 95** Šourek: **39** cm
 Věk při ZV **455** dní aktuálně k 29.01.25 hmotnost: **602** kg výška v kříži: **143** cm

PLEMENNÉ HODNOTY										LINEARNÍ HODNOCENÍ						
		pp	ru		pp	ru	TR	KT	OS	UT	Hmot kříž TR KT OS UT CE					
BÝK	PE	90	119	ME	104	104	132	131	128	132						
MATKA	PE	96	113	ME	89	112	119	117	115	117	720 / 148 24 18 18 6 66					
OTEC	PE	96	128	ME	111	96	136	140	136	140	/					

LH: TR 10 / / 8 KT / / OS / / UT Celkem: Končetiny: / / / / /



Číslo : **324689 034 CZ** IVO Z **TODNĚ P*** Číslo katalogu: 10
 Dat.nar. : 01.12.2023 Plemeno : Y 100 - Limousine
 Chovatel : Farka Martin, Todně
 Majitel : Farka Martin, Todně

QTL znaky	Rohy Ataxie Q204X F94L Nt821 C313Y
	P* - - - - -

OOO 288 302 FANON P 1635850111
 OO ZIL 150 IDALGO PP 8758730945
 MOO 8758730711 FR FANFARE P 8758730711

OTEC ZIL 853 FILIP ZE SEDLEJOVA P 39500087899064

OMO ZLI 559 ROESTI 1635850111
 MO 543222 961 CZ 395000543222961
 MMO 47391 931 CZ 056931047391

OOM JURANCON 5706120409
 OM 292 962 NELSON 8700672473
 MOM 8700672041 FR JESSICA 8700672041

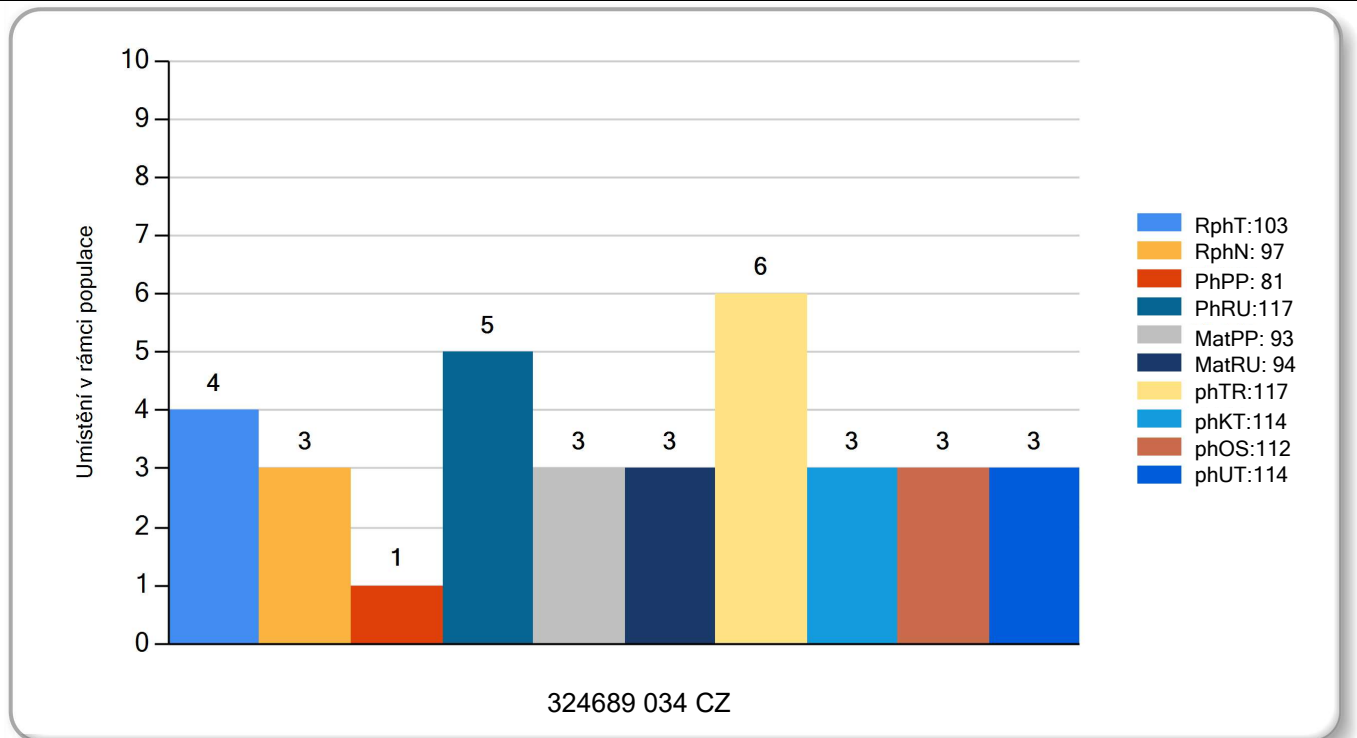
MATKA 8700673226 FR /1 ot. SABINE 8700673226

OMM 292 964 GREGORIEN 1935041759
 MM 8700672459 FR NANIE 8700672459
 MMM 8700671345 FR EDELWEISS 8700671345

Vl.užit:nar: **49** *** kg Ve 120d: **207** kg Ve 210d: **320** kg V 365d: **504** kg / kříž: **136** cm
 Přírustek v testu: **1700 / 103** Přírustek od narození: **1294 / 97** Šourek: **36** cm
 Věk při ZV **453** dní aktuálně k 29.01.25 hmotnost: **599** kg výška v kříži: **142** cm

PLEMENNÉ HODNOTY										LINEARNÍ HODNOCENÍ						
		pp	ru	pp	ru	TR	KT	OS	UT	Hmot kříž TR KT OS UT CE						
BÝK	PE	81	117	ME	93	94	117	114	112	114						
MATKA	PE	86	105	ME	85	98	107	100	98	99	805 / 143 26 19 19 7 71					
Otec	PE	94	123	ME	106	95	125	127	125	127	684 / 145 28 21 19 7 75					

LH: TR 9 / / 8 KT / / OS / / UT Celkem: Končetiny: / / / /



Číslo : **324690 034 CZ** **IVÁNEK Z TODNĚ P*** Číslo katalogu: 11
 Dat.nar. : 02.12.2023 Plemeno : Y 100 - Limousine
 Chovatel : Farka Martin, Todně
 Majitel : Farka Martin, Todně

QTL znaky	Rohy Ataxie Q204X F94L Nt821 C313Y
	P* - - F/F - -

OOO 291 666 EDAM 098 804 417
 OO 292 813 HOCKEY 1936121873
 MOO 1932179624 FR VOYELLE 1932179624

OTEC ILI 400 PEBENE SC P 4319040118

OMO 292 814 EBENE MN 098 804 417
 MO 4316018763 FR MEBENE SC P 4316018763
 MMO 4312003667 FR IBELLE SC P 4312003667

OOM 285 150 ULTRABO MN 3615044712
 OM ZIL 401 NEMIR TD 2246743081
 MOM 2246742767 FR JAMILA TD 2246742767

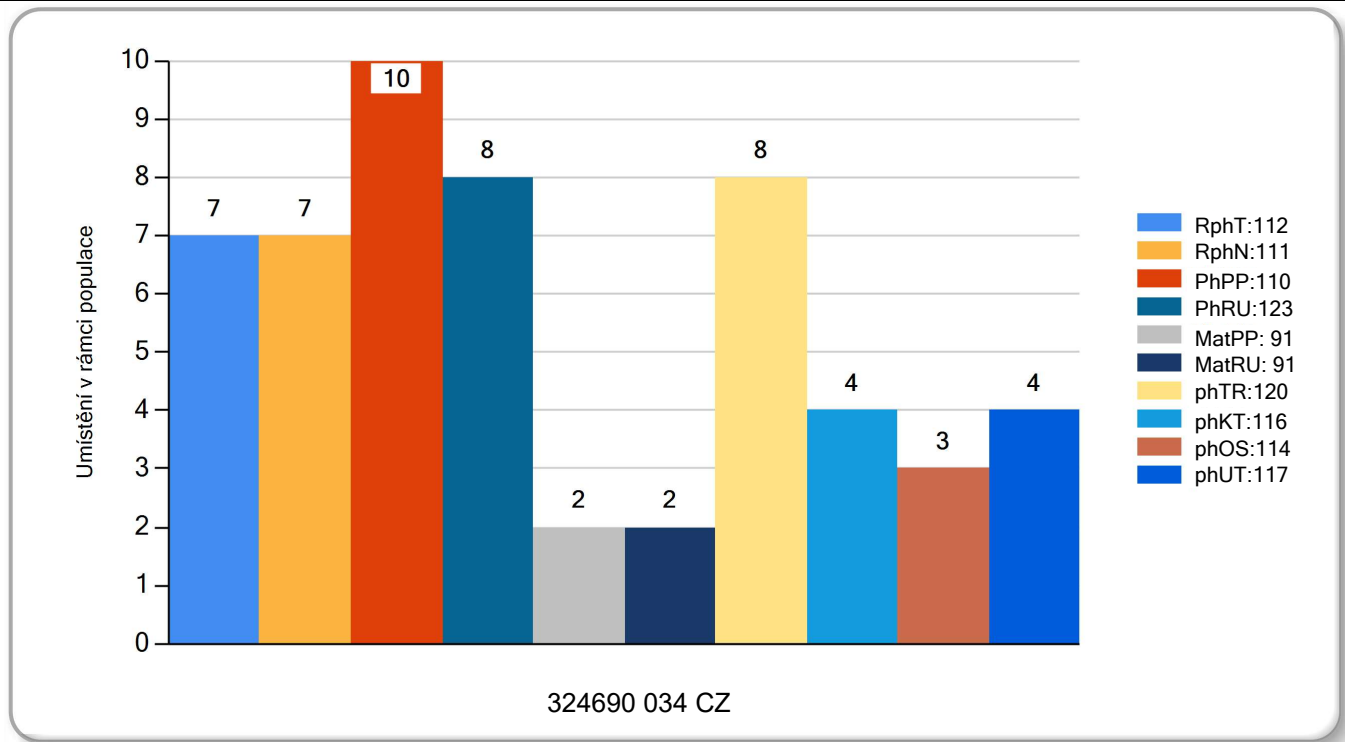
MATKA 858784 931 CZ /1 ot. GLENA Z TODNĚ F/+ P* 397000858784931

OMM ZLI 538 BONUS P 1526579518
 MM 530803 931 CZ AMELIE Z TODNĚ P 397000530803931
 MMM 260192 931 CZ PATRONA 397000260192931

Vl.užit:nar: **44** *** kg Ve 120d: **203** kg Ve 210d: **330** kg V 365d: **551** kg / kříž: **138** cm
 Přírustek v testu: **1833 / 112** Přírustek od narození: **1434 / 111** Šourek: **38** cm
 Věk při ZV **452** dní aktuálně k 29.01.25 hmotnost: **652** kg výška v kříži: **144** cm

PLEMENNÉ HODNOTY										LINEARNÍ HODNOCENÍ							
		pp	ru		pp	ru	TR	KT	OS	UT	Hmot kříž TR KT OS UT CE						
BÝK	PE	110	123	ME	91	91	120	116	114	117							
MATKA	PE	107	124	ME	94	103	129	125	122	126	904	142	26	23	23	8	80
Otec	PE	108	114	ME	89	85	105	96	95	97	/						

LH: TR 10 / /10 KT / / OS / / UT Celkem: Končetiny: / / / /



Číslo : **289616 034 CZ** **IRÁN Z TODNĚ ET R*** Číslo katalogu: 12
 Dat.nar. : 04.12.2023 Plemeno : Y 100 - Limousine
 Chovatel : Farková Věra, Todně
 Majitel : Farková Věra, Todně

QTL znaky	Rohy	Ataxie	Q204X	F94L	Nt821	C313Y
	R*	-	-	F/F	-	-

OOO 285 150 ULTRABO MN 3615044712
 OO 293 313 ESPRIT 5501017880
 MOO 5500518489 FR ULIE 5500518489

OTEC ILI 078 MAGNUM GD P* 1216098887

OMO 281 667 CYAN PO P 3615044712
 MO 1211006532 FR GAZELLE P 1211006532
 MMO 1208083827 FR DIVINE 1208083827

OOM ZLM 057 BAVARDAGE 2257773618
 OM ZLM 954 CICERO Z TODNĚ P 397000970227031
 MOM 486660 931 CZ VANDA Z TODNĚ P 397000486660931

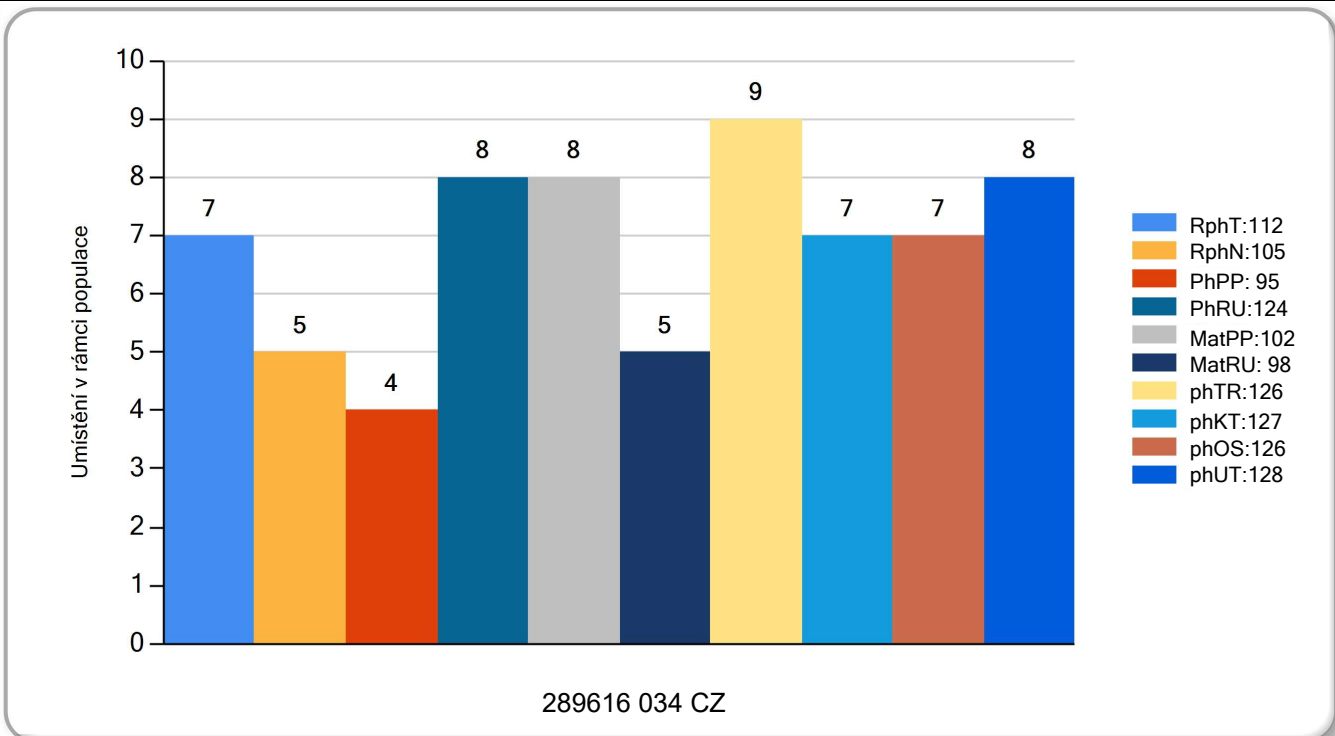
MATKA 904808 931 CZ /DarET R* 397000904808931

OMM ZLM 164 VOJTA Z TODNĚ P 397000757329031
 MM 610506 931 CZ P 397000610506931
 MMM 985265008 DE ANGIE P 09.852 65008

Vl.užit:nar: **37** *** kg Ve 120d: **192** kg Ve 210d: **303** kg V 365d: **509** kg / kříž: **135** cm
 Přírustek v testu: **1883 / 112** Přírustek od narození: **1367 / 105** Šourek: **35** cm
 Věk při ZV **450** dní aktuálně k 29.01.25 hmotnost: **614** kg výška v kříži: **140** cm

PLEMENNÉ HODNOTY						LINEARNÍ HODNOCENÍ									
	pp	ru	pp	ru		TR	KT	OS	UT	Hmot kříž				CE	
BÝK	PE	95	124	ME	102	98	126	127	126	128					
MATKA	PE	90	121	ME	113	109	116	114	113	115	830 / 146 27 22 21				7 77
OTEC	PE	84	121	ME	97	89	122	129	129	130	/				/

LH: TR 8 / / 9 KT / / OS / / UT Celkem: Končetiny: / / / /



Číslo : **324692 034 CZ** ISO Z **TODNĚ P*** Číslo katalogu: 13
 Dat.nar. : 04.12.2023 Plemeno : Y 100 - Limousine
 Chovatel : Farka Martin, Todně
 Majitel : Farka Martin, Todně

QTL znaky	Rohy	Ataxie	Q204X	F94L	Nt821	C313Y
	P*	-	-	F/F	-	-

OOO 291 666 EDAM 098 804 417
 OO 292 813 HOCKEY 1936121873
 MOO 1932179624 FR VOYELLE 1932179624

OTEC ILI 400 PEBENE SC P 4319040118

OMO 292 814 EBENE MN 098 804 417
 MO 4316018763 FR MEBENE SC P 4316018763
 MMO 4312003667 FR IBELLE SC P 4312003667

OOM 270 353 NELSON 0897010132
 OM ZIL 220 ATLAS 1932086811
 MOM 1931126463 FR TENESSY 1931126463

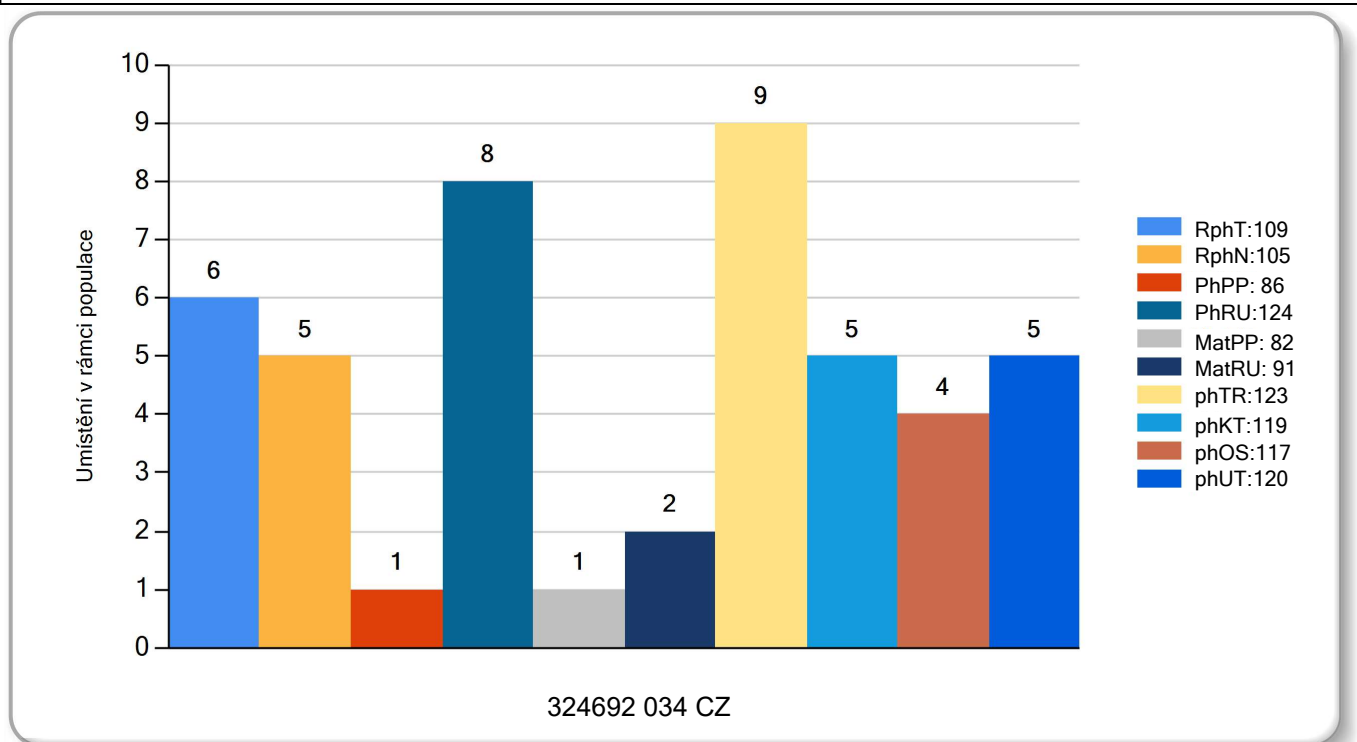
MATKA 858782 931 CZ /1 ot. +/+ P 397000858782931

OMM ZLM 164 VOJTA Z TODNĚ P 397000757329031
 MM 570980 931 CZ PP 397000570980931
 MMM 985808434 DE AFRA P 09.858 08434

Vl.užit:nar: **48** *** kg Ve 120d: **211** kg Ve 210d: **333** kg V 365d: **534** kg / kříž: **133** cm
 Přírustek v testu: **1800 / 109** Přírustek od narození: **1377 / 105** Šourek: **37** cm
 Věk při ZV **450** dní aktuálně k 29.01.25 hmotnost: **629** kg výška v kříži: **140** cm

PLEMENNÉ HODNOTY										LINEARNÍ HODNOCENÍ							
		pp	ru	pp	ru	TR	KT	OS	UT	Hmot kříž TR KT OS UT CE							
BÝK	PE	86	124	ME	82	91	123	119	117	120							
MATKA	PE	81	125	ME	80	102	127	122	118	122	858	145	29	22	21	8	80
OTEC	PE	108	114	ME	89	85	105	96	95	97	/						

LH: TR 8 / /10 KT / / OS / / UT Celkem: Končetiny: / / / / /



Číslo : **833309 081 CZ** **INKOUST VFU P*** Číslo katalogu: 14
 Dat.nar. : 13.12.2023 Plemeno : Y 100 - Limousine
 Chovatel : Veterinární univerzita Brno
 Majitel : Veterinární univerzita Brno

QTL znaky	Rohy	Ataxie	Q204X	F94L	Nt821	C313Y
	P*	-	-	F/F	-	-

OOO ZLI 490 REMIX 1717626948
 OO ZLM 405 CAMEOS 2424507604
 MOO 2324444531 FR VELSEUSE 2324444531

OTEC ILI 356 JURANCON 2424384719

OMO ZLI 666 TASTEVIN 1717626948
 MO 2424559225 FR ELLE 2424559225
 MMO 2424467604 FR COCOTTE 2424467604

OOM ZLI 576 TRONSO POLLED ROLF P 46791-00185
 OM ZLM 047 SNAP POLLED GOLD V* 64893-00085
 MOM 6489300056 DK SNAP POLLED DONNA P 64893-00056

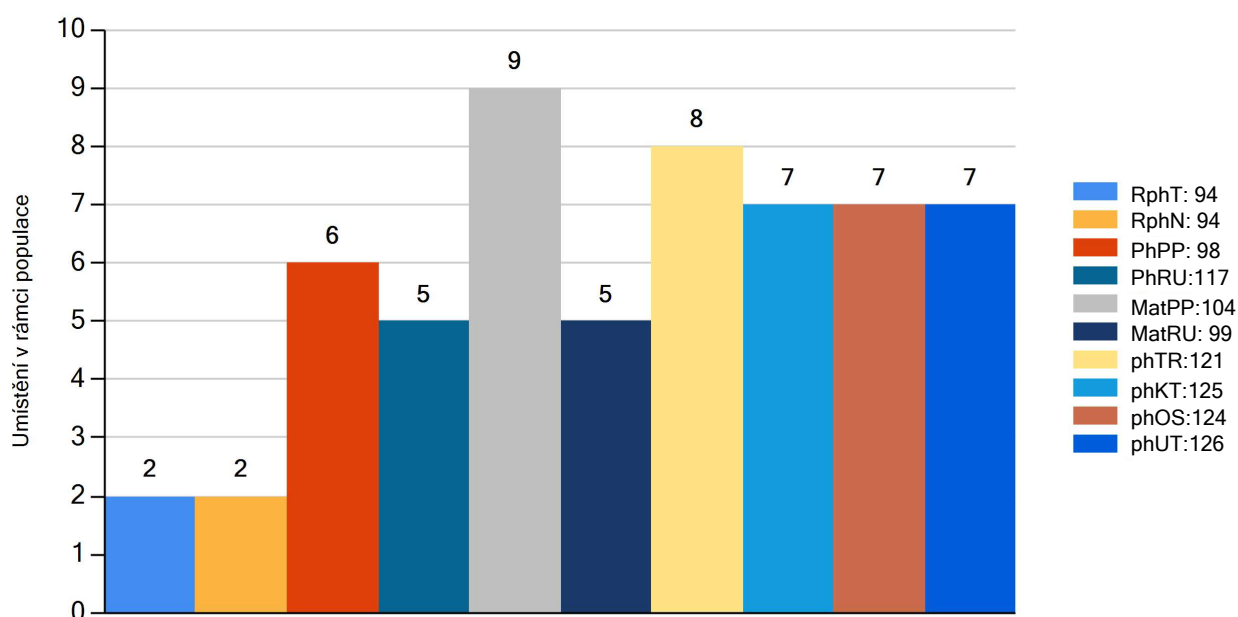
MATKA 338466 981 CZ /5 ot. P 007000338466981

OMM ZLI 521 ORION Z KALIŠTĚ 031000524789053
 MM 163710 981 CZ STÁŇA VFU 007000163710981
 MMM 105075 981 CZ NORA VFU 007000105075981

Vl.užit:nar: **47** *** kg Ve 120d: **193** kg Ve 210d: **318** kg V 365d: **510** kg / kříž: **133** cm
 Přírustek v testu: **1492 / 94** Přírustek od narození: **1266 / 94** Šourek: **37** cm
 Věk při ZV **441** dní aktuálně k 29.01.25 hmotnost: **570** kg výška v kříži: **137** cm

PLEMENNÉ HODNOTY										LINEARNÍ HODNOCENÍ								
	pp	ru	pp	ru	TR	KT	OS	UT		Hmot	kříž	TR	KT	OS	UT	CE		
BÝK	PE	98	117	ME	104	99	121	125	124	126								
MATKA	PE	102	100	ME	96	104	104	102	102	104	824	/	148	27	23	21	8	79
Otec	PE	96	128	ME	111	96	136	140	136	140		/						

LH: TR 7 / / 8 KT / / OS / / UT Celkem: Končetiny: / / / /



833309 081 CZ

Číslo : **129616 035 CZ** **IDOL Z CHŘEPIC V*** Číslo katalogu: 15
 Dat.nar. : 15.12.2023 Plemeno : Y 100 - Limousine
 Chovatel : Denk Václav s.r.o., Chřepice
 Majitel : Denk Václav s.r.o., Chřepice

QTL znaky	Rohy	Ataxie	Q204X	F94L	Nt821	C313Y
	P*	-	-	F/F	-	-

OOO	285 887	INDEX PP	09.867 41087
OO	285 886	ILTIS PP	09.874 16619
MOO	935313663 DE	VRONI V	09.353 13663

OTEC ZLM 885 ISTRÁ PP 09.881 48088

OMO	285 888	MONZA P	09.867 41087
MO	987138035 DE	FICHTE P	09.871 38035
MMO	986452254 DE	FLINTE P	09.864 52254

OOM	ZLM 263	MATS PP	16.031 91753
OM	ZIL 381	DIO ZE SELIBOVA P	447000996247031
MOM	369466 931 CZ	ET P	447000369466931

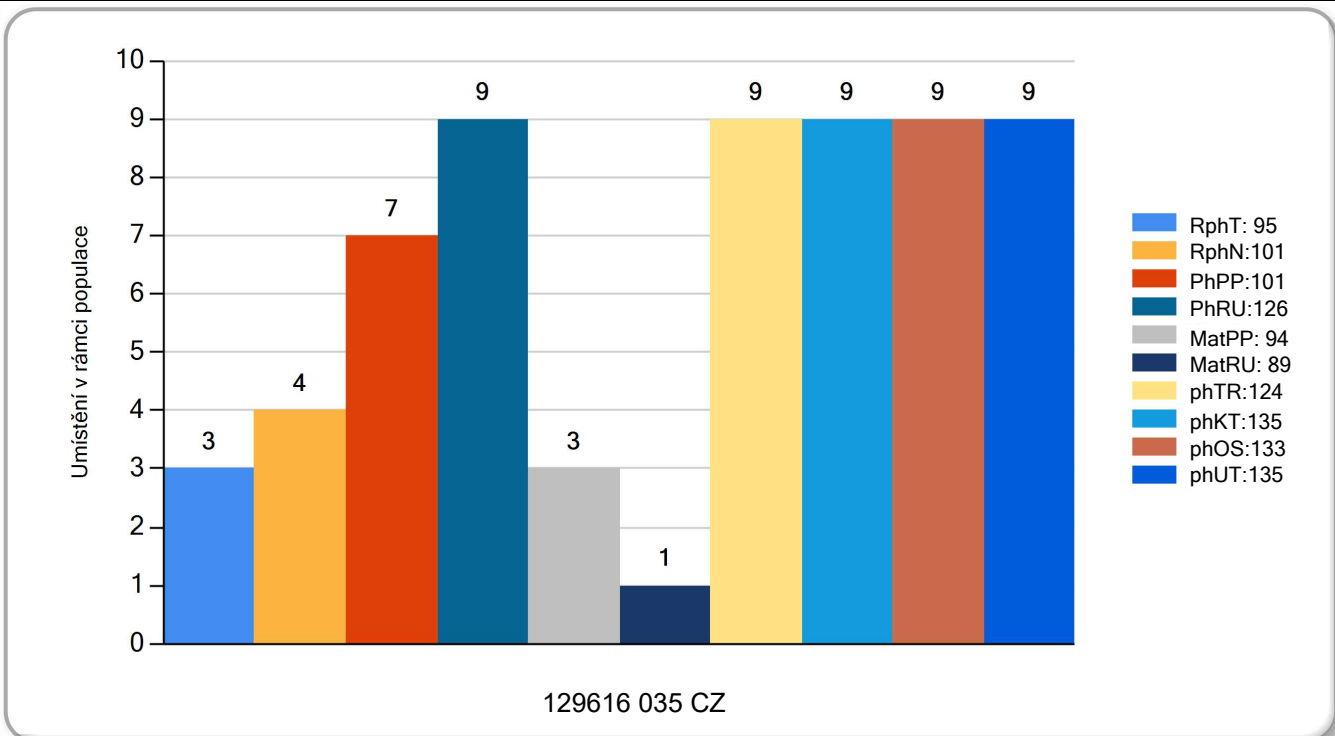
MATKA 462339 953 CZ /2 ot. FANKA ZE DVORA 114000462339953

OMM	ZLI 945	FORTISSIMO	3704321021
MM	321524 953 CZ		114000321524953
MMM	111844 511 CZ	IRMA ZE DVORA	114000111844511

Vl.užit:nar: **42** ** kg Ve 120d: **242** kg Ve 210d: **349** kg V 365d: **529** kg / kříž: **136** cm
 Přírustek v testu: **1475 / 95** Přírustek od narození: **1333 / 101** Šourek: **38** cm
 Věk při ZV **439** dní aktuálně k 29.01.25 hmotnost: **590** kg výška v kříži: **140** cm

PLEMENNÉ HODNOTY						LINEARNÍ HODNOCENÍ										
	pp	ru	pp	ru		TR	KT	OS	UT	Hmot kříž						
BÝK	PE	101 126	ME	94 89		124	135	133	135							
MATKA	PE	95 110	ME	103 112		116	125	125	125	758 /	146	26	23	21	8	78
OTEC	PE	99 123	ME	88 76		123	133	133	135	660 /	140	23	22	23	8	76

LH: TR 9 / / 9 KT / / OS / / UT Celkem: Končetiny: / / / /



Číslo : **325931 064 CZ** **IKARUS Z ČÁSTKOVIC R*** Číslo katalogu: 16
 Dat.nar. : 22.12.2023 Plemeno : Y 100 - Limousine
 Chovatel : Šindler Petr, Částkovice
 Majitel : Šindler Petr, Částkovice

QTL znaky	Rohy Ataxie Q204X F94L Nt821 C313Y
	R* - - - - -

OOO 293 207 FANFAN P 3615381411
 OO 293 206 IDEFX MN P 3615413484
 MOO 3615036485 FR ALESIA 3615036485

OTEC ILI 622 NEVES P* 3615377348

OMO 293 208 BIARRITZ 3615381411
 MO 3612041890 FR GALIPETTE 3612041890
 MMO 3615120415 FR RACLETE 3615120415

OOM ZLI 490 REMIX 1717626948
 OM ZLM 405 CAMEOS 2424507604
 MOM 2324444531 FR VELSEUSE 2324444531

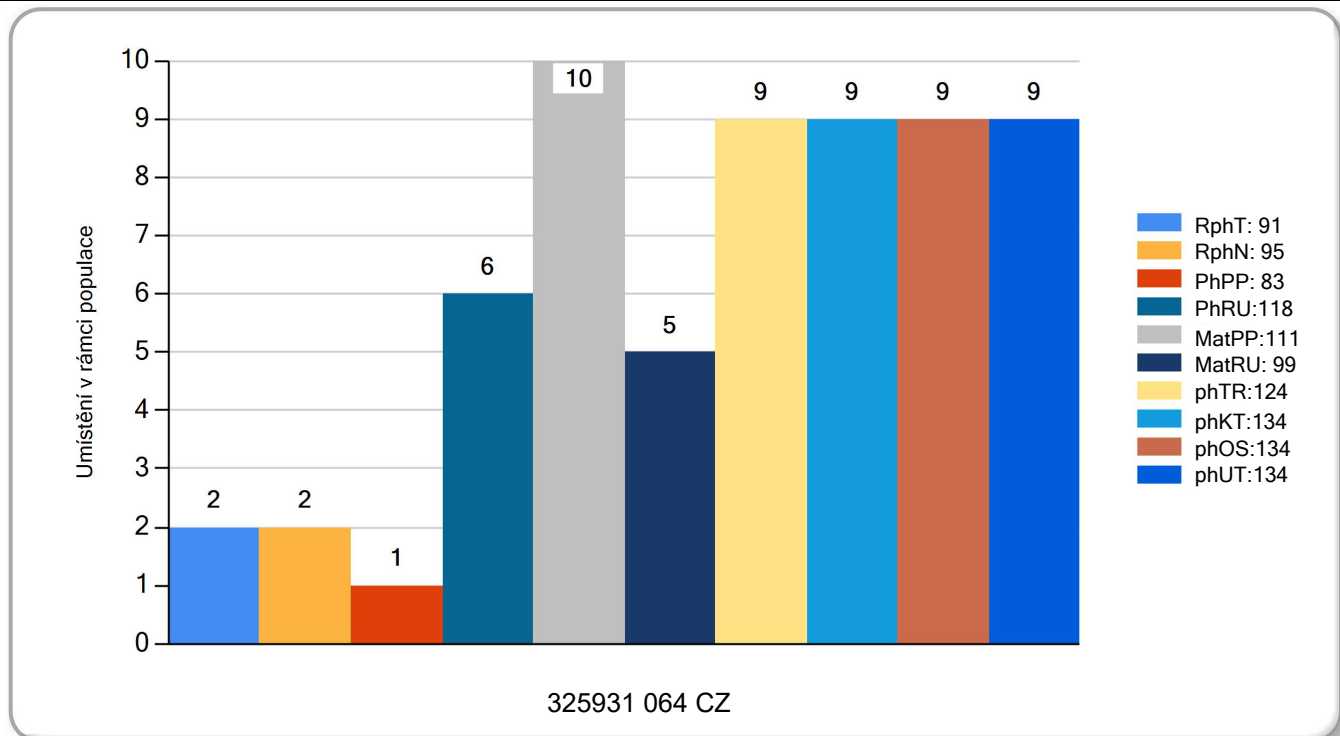
MATKA 672649 961 CZ /4 ot. EVA Z ČÁSTKOVIC 450000672649961

OMM ZLI 400 NEUF 2297004114
 MM 284513 921 CZ UFANKA MOF 391000284513921
 MMM 2307420337 FR BERLINE 2307420337

Vl.užit:nar: **49** *** kg Ve 120d: **223** kg Ve 210d: **328** kg V 365d: **516** kg / kříž: **135** cm
 Přírustek v testu: **1408 / 91** Přírustek od narození: **1275 / 95** Šourek: **37** cm
 Věk při ZV **432** dní aktuálně k 29.01.25 hmotnost: **564** kg výška v kříži: **138** cm

PLEMENNÉ HODNOTY										LINEARNÍ HODNOCENÍ						
		pp	ru		pp	ru	TR	KT	OS	UT	Hmot kříž TR KT OS UT CE					
BÝK	PE	83	118	ME	111	99	124	134	134	134						
MATKA	PE	93	108	ME	112	107	109	118	120	119	784 / 153 26 22 19 7 74					
Otec	PE	81	106	ME	106	101	124	131	128	130	1150 / 162 27 22 21 8 78					

LH: TR 8 / / 8 KT / / OS / / UT Celkem: Končetiny: / / / /



Číslo : **835791 081 CZ** **INGOT VFU P*** Číslo katalogu: 17
 Dat.nar. : 22.12.2023 Plemeno : Y 100 - Limousine
 Chovatel : Veterinární univerzita Brno
 Majitel : Veterinární univerzita Brno

QTL znaky	Rohy	Ataxie	Q204X	F94L	Nt821	C313Y
	P*	-	-	F/F	-	-

OOO 291 904 ULRICH 4955967348
 OO 293 591 DIAMANT 5454897991
 MOO 5454641588 FR VERSION 5454641588

OTEC ILI 756 JEZZ P 2314843925

OMO 293 592 DEFIPEY 4955967348
 MO 2311152282 FR FLATTEUSE 2311152282
 MMO 2308901040 FR COLCHIQUE 2308901040

OOM 265 069 FURIOSO 1990000891
 OM ZLI 294 LOUXOR 1995010819
 MOM 1987003331 FR CALYPSO 1987003331

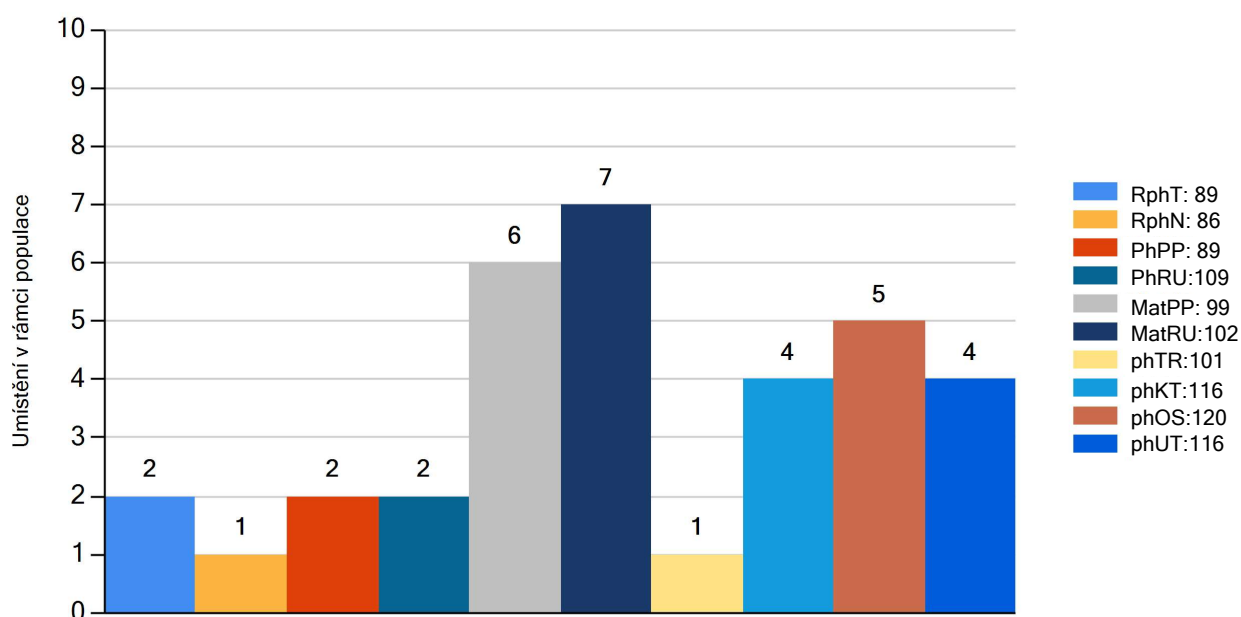
MATKA 215448 981 CZ /10ot. TOMBOLA VFU 007000215448981

OMM ZLI 325 KOLJA VFU 007764119005
 MM 163678 981 CZ RYBANA VFU 007000163678981
 MMM 10937 981 CZ MODETA VFU 007000010937981

Vl.užit:nar: **50** *** kg Ve 120d: **199** kg Ve 210d: **298** kg V 365d: **479** kg / kříž: **131** cm
 Přírustek v testu: **1383 / 89** Přírustek od narození: **1166 / 86** Šourek: **36** cm
 Věk při ZV **432** dní aktuálně k 29.01.25 hmotnost: **521** kg výška v kříži: **135** cm

PLEMENNÉ HODNOTY										LINEARNÍ HODNOCENÍ							
		pp	ru		pp	ru	TR	KT	OS	UT	Hmot kříž TR KT OS UT CE						
BÝK	PE	89	109	ME	99	102	101	116	120	116							
MATKA	PE	87	107	ME	102	114	98	127	136	129	798	146	24	21	18	6	69
OTEC	PE	99	103	ME	91	94	114	105	101	103	/						

LH: TR 6 / / 5 KT / / OS / / UT Celkem: Končetiny: / / / / /



835791 081 CZ

Číslo : **129618 035 CZ** **IZÁK Z CHŘEPIC P*** Číslo katalogu: 18
 Dat.nar. : 25.12.2023 Plemeno : Y 100 - Limousine
 Chovatel : Denk Václav s.r.o., Chřepice
 Majitel : Denk Václav s.r.o., Chřepice

QTL znaky	Rohy	Ataxie	Q204X	F94L	Nt821	C313Y
	P*	-	-	F/F	-	-

OOO	285 887	INDEX PP	09.867 41087
OO	285 886	ILTIS PP	09.874 16619
MOO	935313663 DE	VRONI V	09.353 13663

OTEC ZLM 885 ISTRÁ PP 09.881 48088

OMO	285 888	MONZA P	09.867 41087
MO	987138035 DE	FICHTE P	09.871 38035
MMO	986452254 DE	FLINTE P	09.864 52254

OOM	ZLM 263	MATS PP	16.031 91753
OM	ZIL 381	DIO ZE SELIBOVA P	447000996247031
MOM	369466 931 CZ	ET P	447000369466931

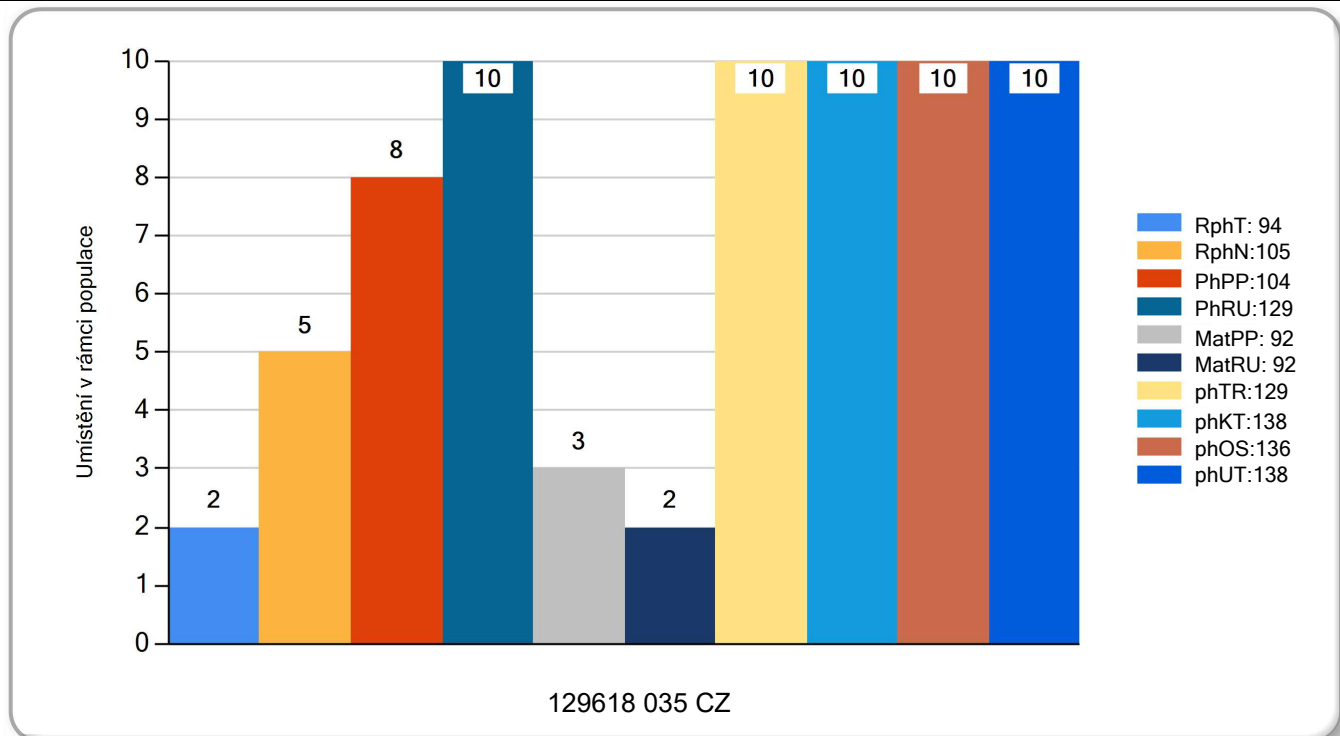
MATKA 492779 953 CZ /2 ot. GOJA ZE DVORA 114000492779953

OMM	ZLI 739	RECIF	1627496661
MM	321529 953 CZ		114000321529953
MMM	211953 953 CZ		114000211953953

Vl.užit:nar: **43** ** kg Ve 120d: **248** kg Ve 210d: **359** kg V 365d: **531** kg / kříž: **137** cm
 Přírustek v testu: **1458 / 94** Přírustek od narození: **1364 / 105** Šourek: **35** cm
 Věk při ZV **429** dní aktuálně k 29.01.25 hmotnost: **590** kg výška v kříži: **142** cm

PLEMENNÉ HODNOTY										LINEARNÍ HODNOCENÍ							
		pp	ru	pp	ru	TR	KT	OS	UT	Hmot kříž TR KT OS UT CE							
BÝK	PE	104	129	ME	92	92	129	138	136	138							
MATKA	PE	105	116	ME	98	117	122	128	127	128	730	148	26	23	21	8	78
OTEC	PE	99	123	ME	88	76	123	133	133	135	660	140	23	22	23	8	76

LH: TR 10 / / 9 KT / / OS / / UT Celkem: Končetiny: / / / /



Číslo : **324693 034 CZ** **ISA Z TODNĚ R*** Číslo katalogu: 19
 Dat.nar. : 29.12.2023 Plemeno : Y 100 - Limousine
 Chovatel : Farka Martin, Todně
 Majitel : Farka Martin, Todně

QTL znaky	Rohy	Ataxie	Q204X	F94L	Nt821	C313Y
	R*	-	-	F/F	-	-

OOO 264 759 CESARHENON 2287033854
 OO 270 300 MANOIR MN 8796012823
 MOO 2391058137 FR GENOISE 2391058137

OTEC ZLM 654 ESA 4940351045

OMO 284 662 TAN 2287033854
 MO 4940350708 FR AMANDINE 4940350708
 MMO 4940350032 FR ROCKEUSE 4940350032

OOM 272 543 MUSICIEN 2396040540
 OM ZLI 933 CHOUCHOU 8728720964
 MOM 8795011398 FR LENTILLE 8795011398

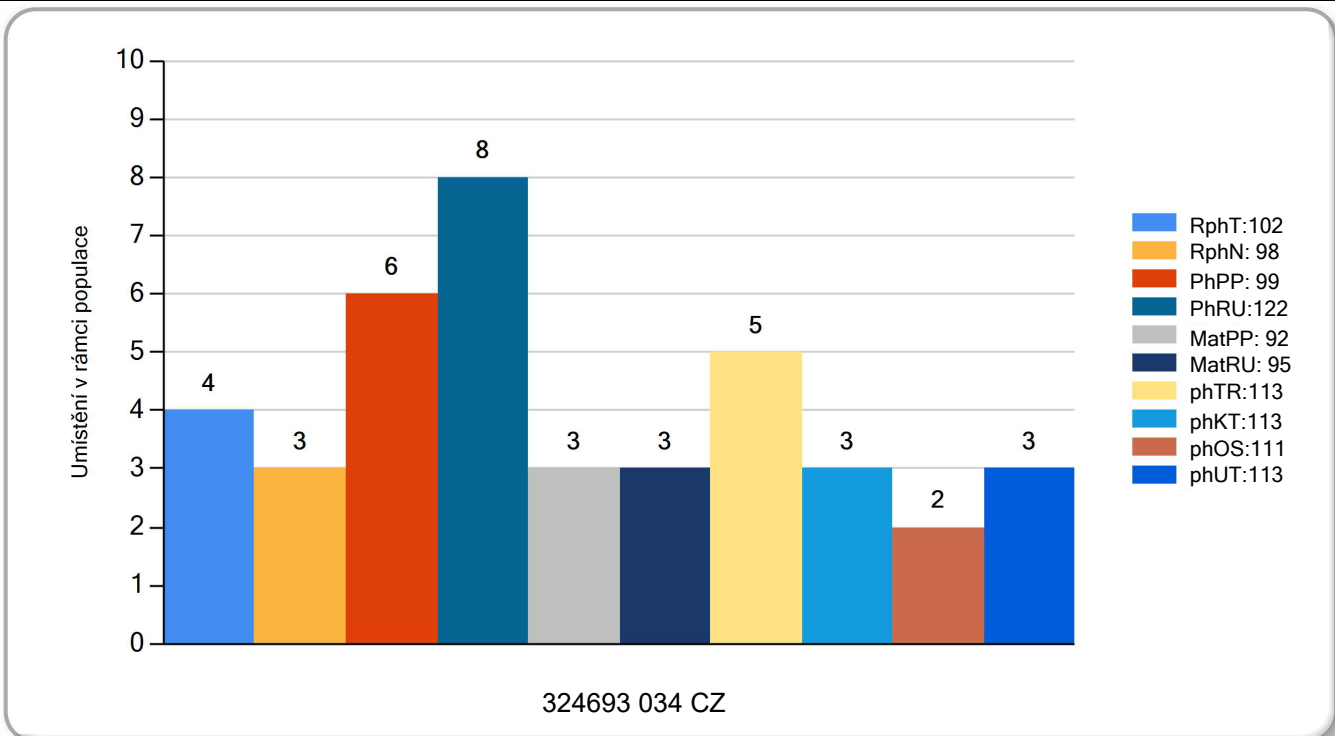
MATKA 819526 931 CZ /2 ot. P* 397000819526931

OMM ZLM 164 VOJTA Z TODNĚ P 397000757329031
 MM 570980 931 CZ PP 397000570980931
 MMM 985808434 DE AFRA P 09.858 08434

Vl.užit:nar: **42** *** kg Ve 120d: **212** kg Ve 210d: **303** kg V 365d: **508** kg / kříž: **133** cm
 Přirustek v testu: **1667 / 102** Přirustek od narození: **1302 / 98** Šourek: **39** cm
 Věk při ZV **425** dní aktuálně k 29.01.25 hmotnost: **559** kg výška v kříži: **137** cm

PLEMENNÉ HODNOTY						LINEARNÍ HODNOCENÍ										
	pp	ru	pp	ru		TR	KT	OS	UT	Hmot kříž						
BÝK PE	99	122	ME	92	95	113	113	111	113							
MATKA PE	88	112	ME	94	109	107	112	113	113	696	140	18	21	20	7	66
OTEC PE	88	126	ME	95	83	123	115	108	113							

LH: TR 7 / / 8 KT / / OS / / UT Celkem: Končetiny: / / / /



Číslo : **324694 034 CZ** **INGO Z TODNĚ PP** Číslo katalogu: 20
 Dat.nar. : 30.12.2023 Plemeno : Y 100 - Limousine
 Chovatel : Farka Martin, Todně
 Majitel : Farka Martin, Todně

QTL znaky	Rohy	Ataxie	Q204X	F94L	Nt821	C313Y
	PP	-	-	F/F	-	-

OOO 288 302 FANON P 1635850111
 OO ZIL 150 IDALGO PP 8758730945
 MOO 8758730711 FR FANFARE P 8758730711

OTEC ILI 470 HOPE Z TODNĚ P* 397000178631034

OMO ZLM 660 JERK P 1635850111
 MO 738615 931 CZ P 397000738615931
 MMO 530794 931 CZ R* 397000530794931

OOM 276 797 CABARET 1932582214
 OM 288 411 FIZZ 1933477514
 MOM 1932987114 FR CARACAS 1932987114

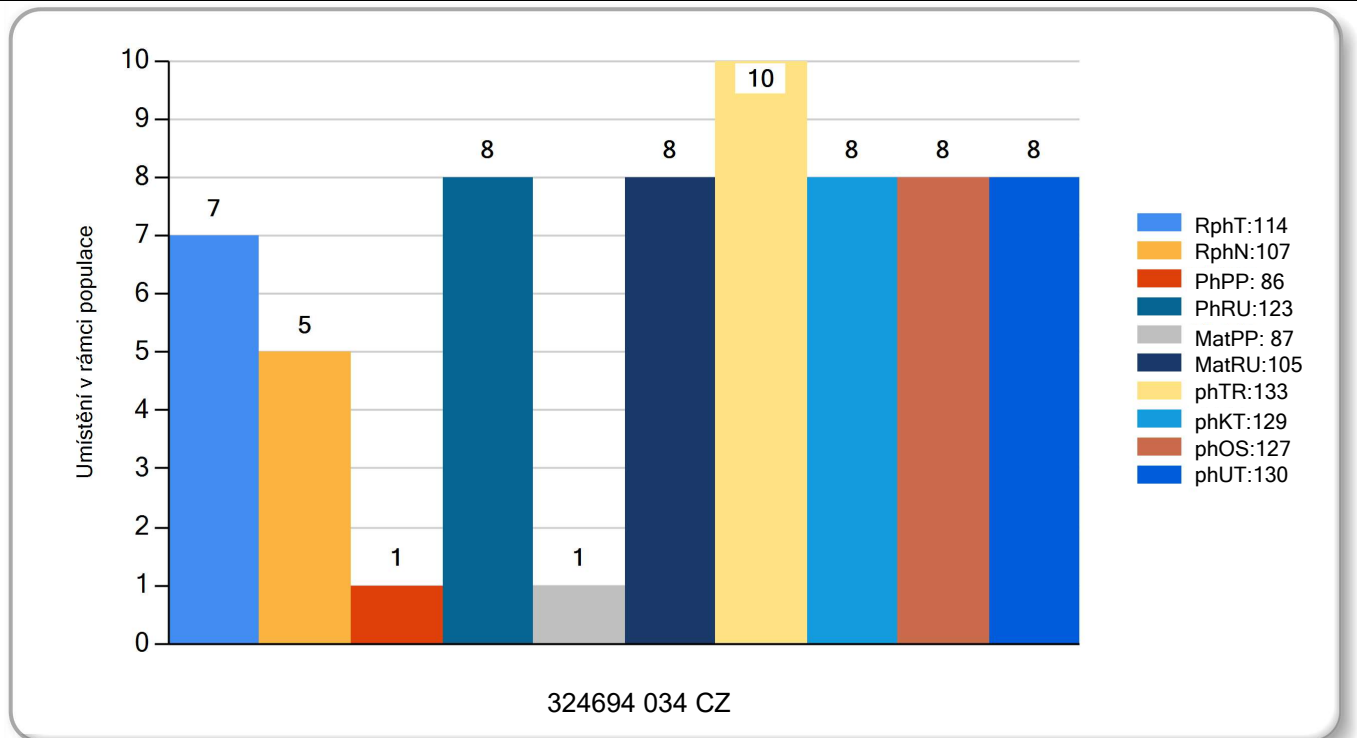
MATKA 1405097652 DE /6 ot. HALBI P 14.050 97652

OMM 273 336 DISCO V 8700841417
 MM 1404230558 DE HARIKA P 14.042 30558
 MMM 1403049953 DE HASSE 14.030 49953

Vl.užit:nar: **52** *** kg Ve 120d: **221** kg Ve 210d: **325** kg V 365d: **531** kg / kříž: **137** cm
 Přírustek v testu: **1917 / 114** Přírustek od narození: **1409 / 107** Šourek: **37** cm
 Věk při ZV **424** dní aktuálně k 29.01.25 hmotnost: **610** kg výška v kříži: **142** cm

PLEMENNÉ HODNOTY				LINEARNÍ HODNOCENÍ													
	pp	ru	ME	pp	ru	TR	KT	OS	UT	Hmot kříž				CE			
BÝK	PE	86	123	ME	87	105	133	129	127	130							
MATKA	PE	91	133	ME	78	111	139	132	126	131	784	154	28	22	19	7	76
Otec	PE	87	119	ME	88	98	123	126	125	126	632	141	24	21	19	7	71

LH: TR 10 / /10 KT / / OS / / UT Celkem: Končetiny: / / / /



Číslo : **324695 034 CZ** **IONT Z TODNĚ R*** Číslo katalogu: 21
 Dat.nar. : 30.12.2023 Plemeno : Y 100 - Limousine
 Chovatel : Farka Martin, Todně
 Majitel : Farka Martin, Todně

QTL znaky	Rohy	Ataxie	Q204X	F94L	Nt821	C313Y
	R*	-	-	F/F	-	-

OOO 291 666 EDAM 098 804 417
 OO 292 813 HOCKEY 1936121873
 MOO 1932179624 FR VOYELLE 1932179624

OTEC ILI 400 PEBENE SC P 4319040118

OMO 292 814 EBENE MN 098 804 417
 MO 4316018763 FR MEBENE SC P 4316018763
 MMO 4312003667 FR IBELLE SC P 4312003667

OOM ZLM 057 BAVARDAGE 2257773618
 OM ZLM 954 CICERO Z TODNĚ P 397000970227031
 MOM 486660 931 CZ VANDA Z TODNĚ P 397000486660931

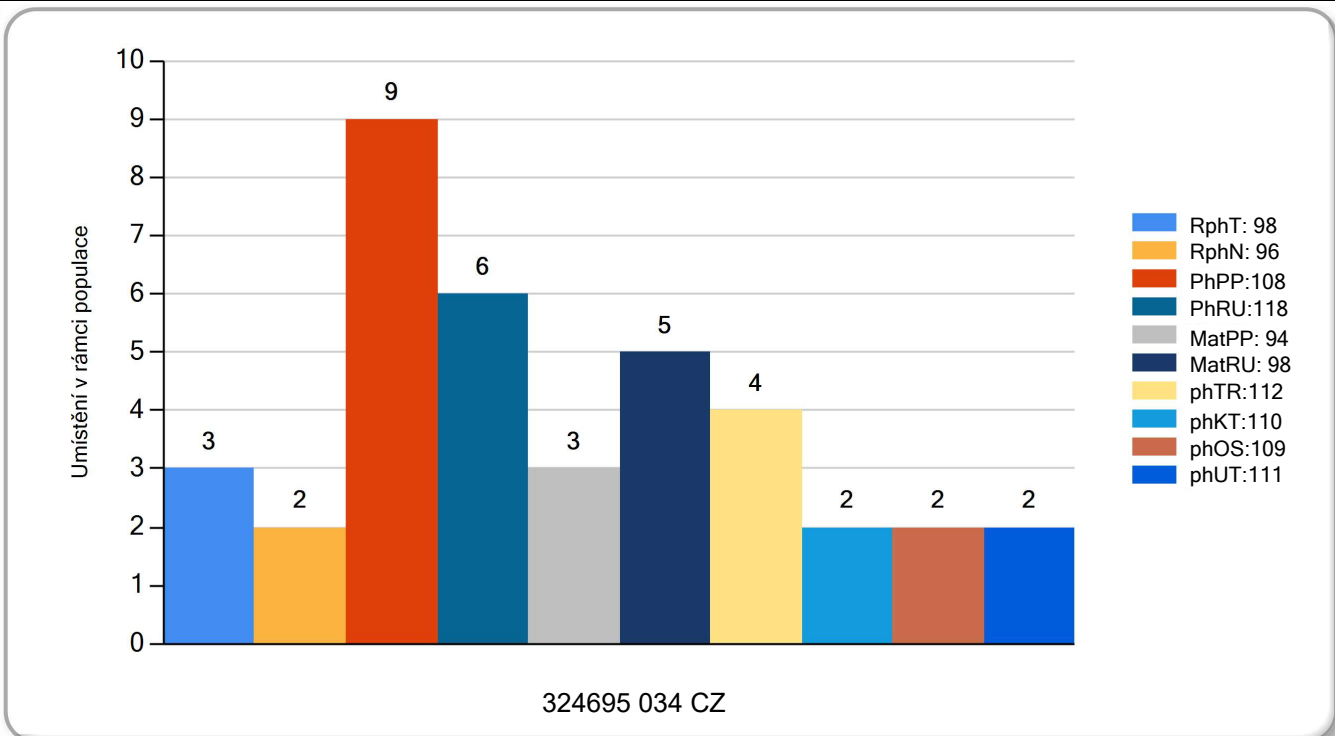
MATKA 751751 931 CZ /2 ot. ET P* 397000751751931

OMM ZLI 551 BOLIDE P 8700840992
 MM 530799 931 CZ ANETA Z TODNĚ P 397000530799931
 MMM 297069 931 CZ PATRICIE Z OSTRÉHO 253000297069931

Vl.užit:nar: **40** *** kg Ve 120d: **205** kg Ve 210d: **300** kg V 365d: **496** kg / kříž: **134** cm
 Přírustek v testu: **1583 / 98** Přírustek od narození: **1283 / 96** Šourek: **36** cm
 Věk při ZV **424** dní aktuálně k 29.01.25 hmotnost: **548** kg výška v kříži: **139** cm

PLEMENNÉ HODNOTY										LINEARNÍ HODNOCENÍ						
	pp	ru	pp	ru	TR	KT	OS	UT		Hmot	kříž	TR	KT	OS	UT	CE
BÝK	PE	108	118	ME	94	98	112	110	109	111						
MATKA	PE	92	118	ME	105	113	124	123	122	125	760	149	26	20	20	7 73
Otec	PE	108	114	ME	89	85	105	96	95	97	/					

LH: TR 8 / / 7 KT / / OS / / UT Celkem: Končetiny: / / / /



Číslo : **324697 034 CZ** INTERNET Z TODNĚ V* Číslo katalogu: 22
 Dat.nar. : 31.12.2023 Plemeno : Y 100 - Limousine
 Chovatel : Farka Martin, Todně
 Majitel : Farka Martin, Todně

QTL znaky	Rohy	Ataxie	Q204X	F94L	Nt821	C313Y
	P*	-	-	F/F	-	-

OOO ZLM 056 ARMORIC 2219279723
 OO 289 321 AMATUS V 16.035 23854
 MOO 1602480701 DE HAUTEUR 5 PP 16.024 80701

OTEC ZIL 509 AMOS PP 16.040 19502

OMO ZIL 146 C.N.MATEO PP 2219279723
 MO 1603359905 DE MARA PP 16.033 59905
 MMO 1602016228 DE P* 16.020 16228

OOM ZLI 560 ON-DIT 3615069746
 OM ZLM 650 CHATELAIN 1208099630
 MOM 1204098377 FR URANE 1204098377

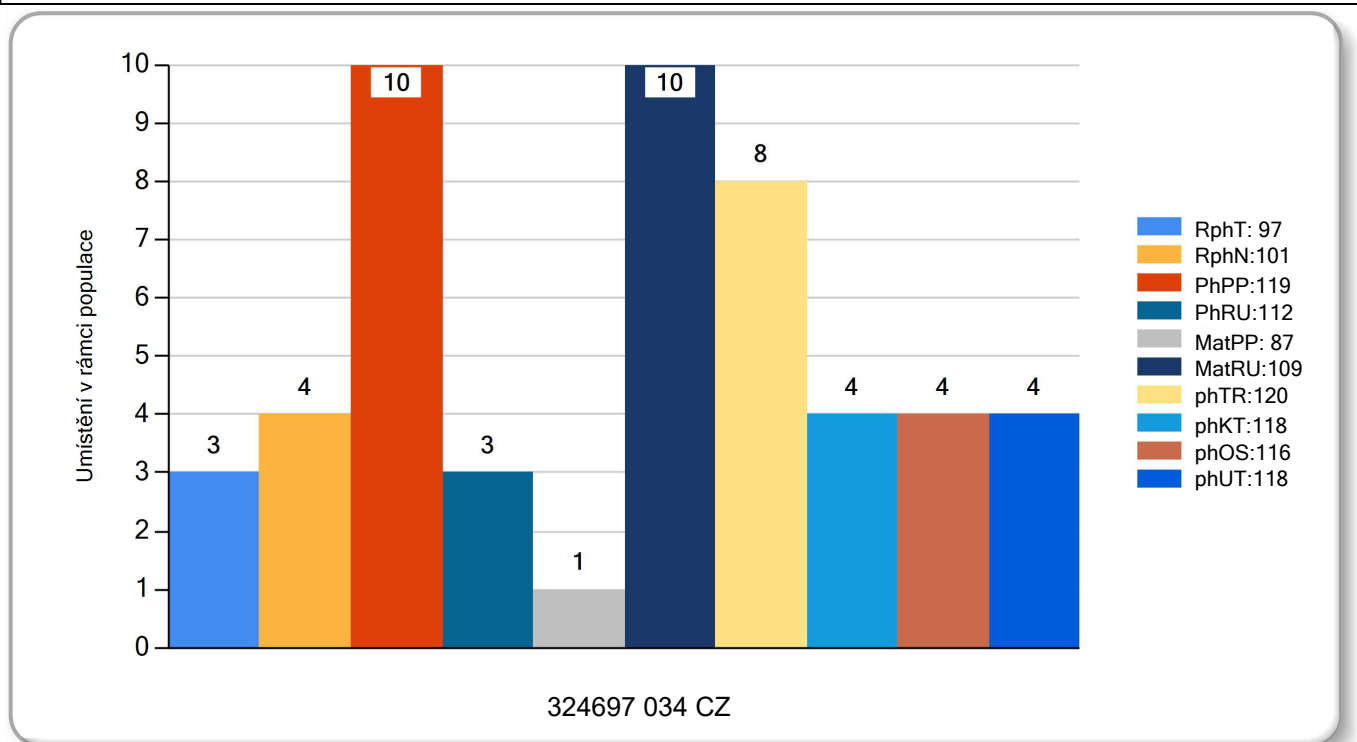
MATKA 702889 931 CZ / 5 ot. ET 397000702889931

OMM ZLM 058 CHAUMEIL 1932967173
 MM 4814010176 FR INGRIDE 4814010176
 MMM 4811033560 FR FRIDA 4811033560

Vl.užit:nar: **41** *** kg Ve 120d: **204** kg Ve 210d: **305** kg V 365d: **528** kg / kříž: **137** cm
 Přírustek v testu: **1525 / 97** Přírustek od narození: **1334 / 101** Šourek: **35** cm
 Věk při ZV **423** dní aktuálně k 29.01.25 hmotnost: **568** kg výška v kříži: **140** cm

PLEMENNÉ HODNOTY				LINEARNÍ HODNOCENÍ											
	pp	ru		pp	ru	TR	KT	OS	UT	Hmot kříž				CE	
BÝK	PE	119	112	ME	87	109	120	118	116	118					
MATKA	PE	110	125	ME	90	111	121	121	119	120	826 / 152 29 23 22				8 82
OTEC	PE	117	108	ME	91	104	116	119	118	120	638 / 140 24 18 18				6 66

LH: TR 9 / / 9 KT / / OS / / UT Celkem: Končetiny: / / / /



Číslo : **324698 034 CZ** **ILION Z TODNĚ V*** Číslo katalogu: 23
 Dat.nar. : 31.12.2023 Plemeno : Y 100 - Limousine
 Chovatel : Farka Martin, Todně
 Majitel : Farka Martin, Todně

QTL znaky	Rohy	Ataxie	Q204X	F94L	Nt821	C313Y
	P*	-	-	F/F	-	-

OOO 291 660 TOREADOR 1202073398
 OO 291 659 BORIS 4807027880
 MOO 4801007439 FR SANDRINE 4801007439

OTEC ZIL 658 GALION 5455113804

OMO 291 661 SAUVIGNON 1202073398
 MO 5454589505 FR VIREE 5454589505
 MMO 5454077835 FR OKLAOMA 5454077835

OOM 285 102 GROGNARD P 1627497464
 OM ZLM 660 JERK P 1627497663
 MOM 1627497358 FR FABELLE 1627497358

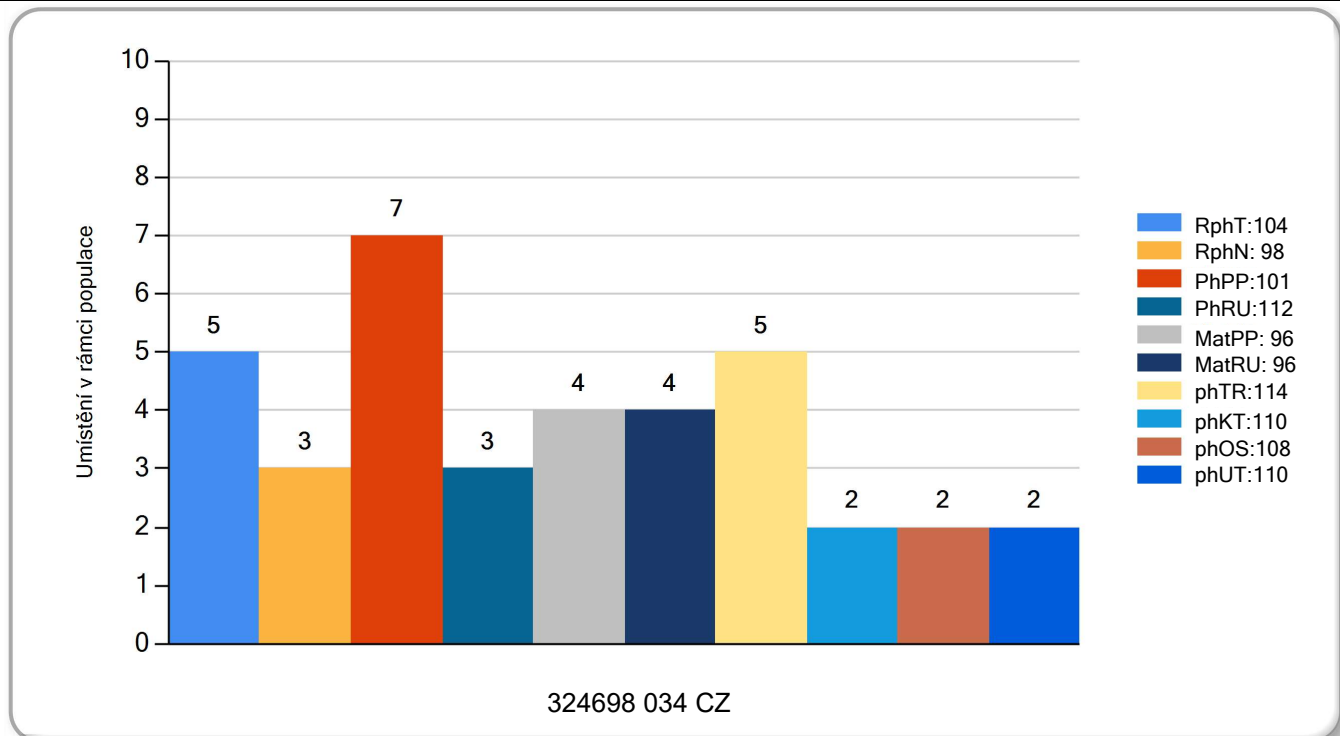
MATKA 738621 931 CZ /4 ot. PP 397000738621931

OMM ZLM 031 CAYTANO PP 05.346 47544
 MM 486673 931 CZ ZOLA Z TODNĚ P 397000486673931
 MMM 3131 517 CZ GAMA NEČTINSKÁ 093517003131

Vl.užit:nar: **46** *** kg Ve 120d: **203** kg Ve 210d: **298** kg V 365d: **508** kg / kříž: **133** cm
 Přírustek v testu: **1725 / 104** Přírustek od narození: **1311 / 98** Šourek: **37** cm
 Věk při ZV **423** dní aktuálně k 29.01.25 hmotnost: **564** kg výška v kříži: **138** cm

PLEMENNÉ HODNOTY										LINEARNÍ HODNOCENÍ						
		pp	ru	pp	ru	TR	KT	OS	UT	Hmot kříž TR KT OS UT CE						
BÝK	PE	101	112	ME	96	96	114	110	108	110						
MATKA	PE	101	102	ME	87	110	109	109	108	109	788 / 145 24 22 21 7 74					
Otec	PE	94	124	ME	107	81	124	116	112	116	/					

LH: TR 8 / / 8 KT / / OS / / UT Celkem: Končetiny: / / / /



Číslo : **324680 034 CZ** **IPA Z TODNĚ** Číslo katalogu: 24
 Dat.nar. : 09.11.2023 Plemeno : UU100 - Aubrac
 Chovatel : Farka Martin, Todně
 Majitel : Farka Martin, Todně

QTL znaky	Rohy	Ataxie	Q204X	F94L	Nt821	C313Y
	-	-	-	F/F	-	-

OOO	291 564	TYPHON	4802026018
OO	291 563	DELUGE	4808127525
MOO	4804017226	FR VENISE	4804017226

OTEC ZAU 130 HELVETIQUE 4812011956

OMO	ZAU 018	ARMENIEN	4802026018
MO	1208003568	FR DURANCE	1208003568
MMO	1200002583	FR ROUMANIE	1200002583

OOM	271 951	COCARD	1294017248
OM	ZAU 003	NATUREL	1297033910
MOM	1294024007	FR JUNON	1294024007

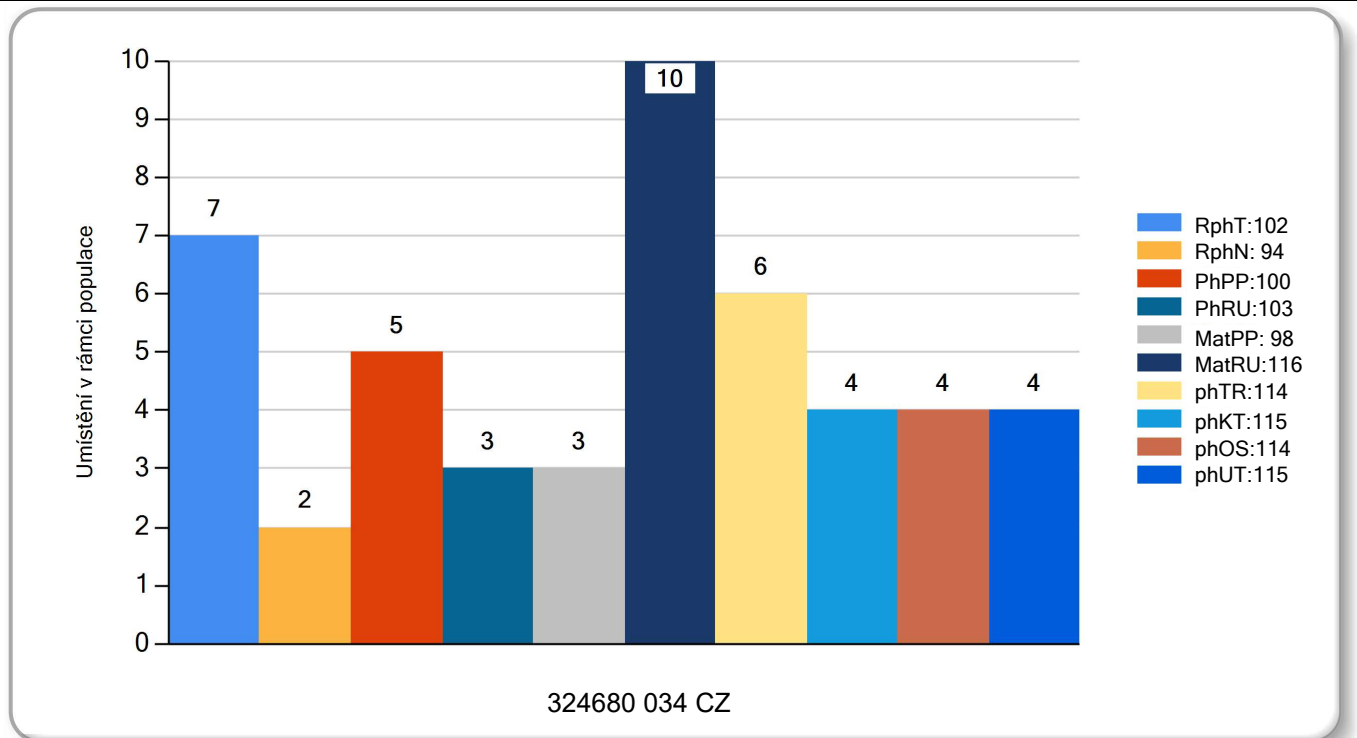
MATKA 585450 931 CZ /4 ot. ET 014000585450931

OMM	279 089	CANTAIRE	1207026462
MM	1211001609	FR 1609	1211001609
MMM	1201032185	FR SARCELLE	1201032185

Vl.užit:nar: **42** kg Ve 120d: **196** kg Ve 210d: **321** kg V 365d: **458** kg / kříž: **128** cm
 Přírustek v testu: **1683 / 102** Přírustek od narození: **1248 / 94** Šourek: **39** cm
 Věk při ZV **475** dní aktuálně k 29.01.25 hmotnost: **600** kg výška v kříži: **135** cm

PLEMENNÉ HODNOTY				LINEARNÍ HODNOCENÍ													
	pp	ru	ME	pp	ru	TR	KT	OS	UT	Hmot kříž				CE			
BÝK	PE	100	103	ME	98	116	114	115	114	115							
MATKA	PE	95	107	ME	85	119	115	109	106	108	889	146	29	23	24	7	83
OTEC	PE	103	106	ME	112	106	109	118	119	119							

LH: TR 10 / /10 KT / / OS / / UT Celkem: Končetiny: / / / /



Číslo : **324686 034 CZ** **ITAL Z TODNĚ** Číslo katalogu: 25
 Dat.nar. : 23.11.2023 Plemeno : UU100 - Aubrac
 Chovatel : Farka Martin, Todně
 Majitel : Farka Martin, Todně

QTL znaky	Rohy	Ataxie	Q204X	F94L	Nt821	C313Y
	-	-	-	F/F	-	-

OOO 279 173 USHUAIA 4803045224
 OO 291 468 ABH KALIMERO 331 125 628
 MOO 598848549 LU FABIOLA 598848549

OTEC ZAU 129 ABH ODILO 612 841 338

OMO 291 469 GRISMO 4803045224
 MO 799339123 LU JOLIE 799339123
 MMO 98874803 LU FRIDA 098874803

OOM ZAU 009 USSE MOF 001000683508021
 OM ZAU 103 DVOŘÁK Z TODNĚ ET 014000948462031
 MOM 1531116822 FR 6822 +/- 1531116822

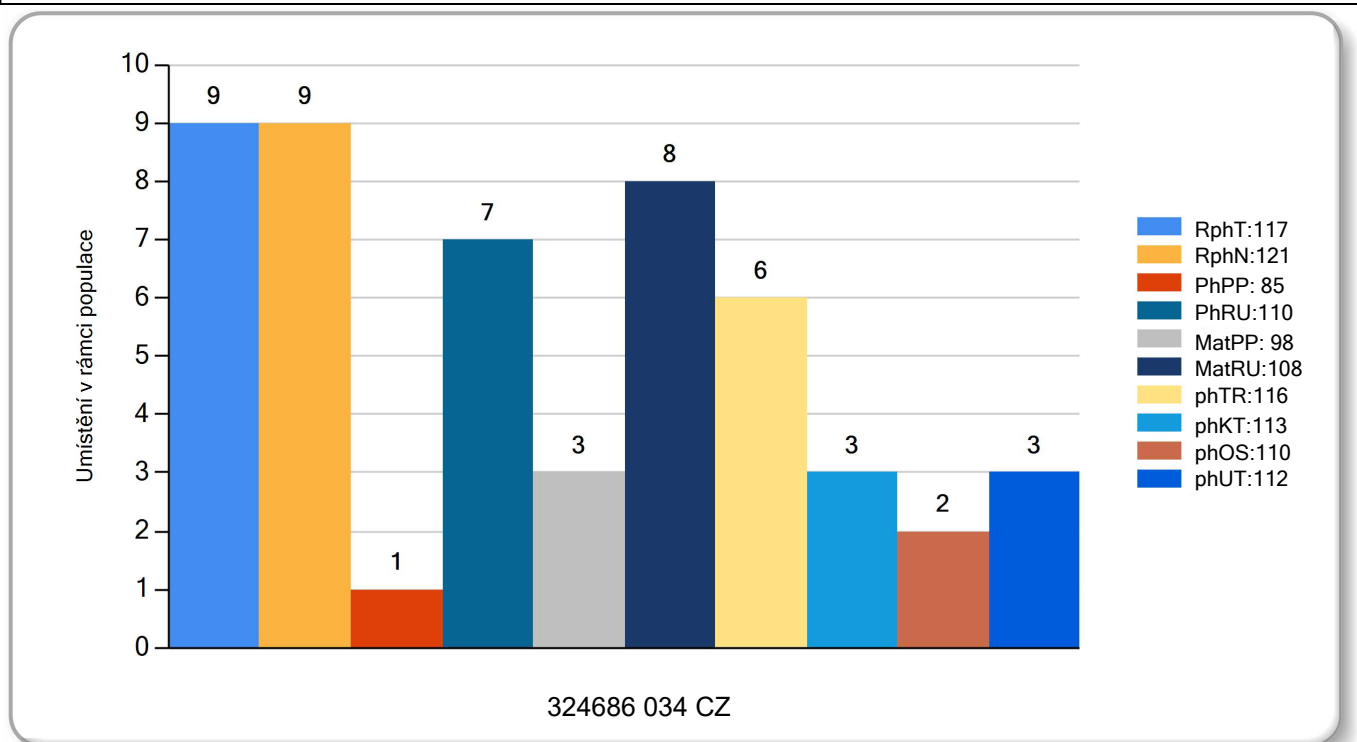
MATKA 776401 931 CZ /3 ot. R* 014000776401931

OMM ZAU 003 NATUREL 1297033910
 MM 585450 931 CZ ET 014000585450931
 MMM 1211001609 FR 1609 1211001609

Vl.užit:nar: **51** kg Ve 120d: **206** kg Ve 210d: **330** kg V 365d: **590** kg / kříž: **132** cm
 Přírustek v testu: **1900 / 117** Přírustek od narození: **1536 / 121** Šourek: **41** cm
 Věk při ZV **461** dní aktuálně k 29.01.25 hmotnost: **716** kg výška v kříži: **139** cm

PLEMENNÉ HODNOTY						LINEARNÍ HODNOCENÍ							
	pp	ru	pp	ru	TR	KT	OS	UT	Hmot kříž				CE
BÝK	PE	85 110	ME	98 108	116	113	110	112					
MATKA	PE	97 108	ME	86 119	115	111	109	110	822 / 154 29 23 21				8 81
Otec	PE	105 112	ME	104 96	117	112	108	112	730 / 143 27 22 21				7 77

LH: TR 10 / /10 KT / / OS / / UT Celkem: Končetiny: / / / /



Číslo : **363574 034 CZ** **INSEMINÁTOR Z NESMĚNĚ ET** Číslo katalogu: 26
 Dat.nar. : 01.12.2023 Plemeno : UU100 - Aubrac
 Chovatel : Fousková Jitka, Ločenice
 Majitel : Fousková Jitka, Ločenice

QTL znaky	Rohy	Ataxie	Q204X	F94L	Nt821	C313Y
	-	-	-	F/F	-	-

OOO 279 173 USHUAIA 4803045224
 OO 291 468 ABH KALIMERO 331 125 628
 MOO 598848549 LU FABIOLA 598848549

OTEC ZAU 129 ABH ODILO 612 841 338

OMO 291 469 GRISMO 4803045224
 MO 799339123 LU JOLIE 799339123
 MMO 98874803 LU FRIDA 098874803

OOM ZAU 009 USSE MOF 001000683508021
 OM ZAU 103 DVOŘÁK Z TODNĚ ET 014000948462031
 MOM 1531116822 FR 6822 +/+ 1531116822

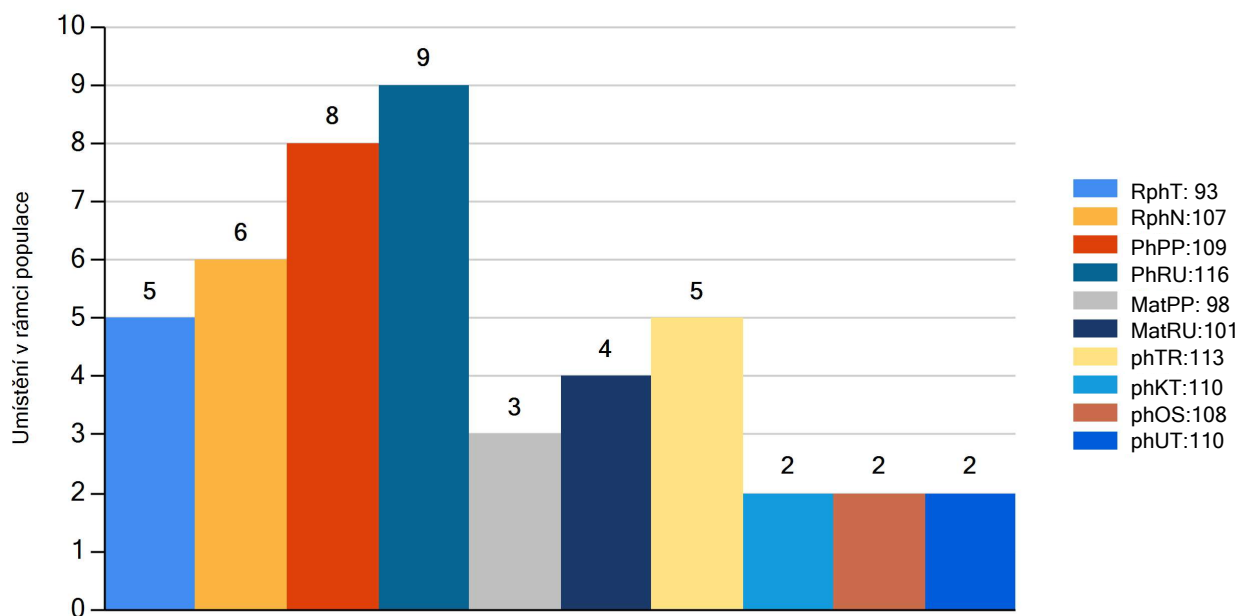
MATKA 658040 932 CZ /2 ot. HELENA Z UHLÍKOVA 020000658040932

OMM 289 270 JUNIOR 1214020480
 MM 1216012644 FR 2644 1216012644
 MMM 1211132265 FR GITANE 1211132265

Vl.užit:nar: **40** *** kg Ve 120d: **205** kg Ve 210d: **339** kg V 365d: **554** kg / kříž: **130** cm
 Přirustek v testu: **1408 / 93** Přirustek od narození: **1360 / 107** Šourek: **40** cm
 Věk při ZV **453** dní aktuálně k 29.01.25 hmotnost: **618** kg výška v kříži: **132** cm

PLEMENNÉ HODNOTY										LINEARNÍ HODNOCENÍ								
	pp	ru	pp	ru	TR	KT	OS	UT		Hmot	kříž	TR	KT	OS	UT	CE		
BÝK	PE	109	116	ME	98	101	113	110	108	110								
MATKA	PE	115	107	ME	91	112	105	102	101	101	632	/	130	26	21	19	7	73
OTEC	PE	105	112	ME	104	96	117	112	108	112	730	/	143	27	22	21	7	77

LH: TR 9 / /10 KT / / OS / / UT Celkem: Končetiny: / / / /



363574 034 CZ

Býci vyřazení před základním výběrem

Číslo : **325927 064 CZ** **IVO Z ČÁSTKOVIC P*** Číslo katalogu: 27
 Dat.nar. : 02.12.2023 Plemeno : Y 100 - Limousine
 Chovatel : Šindler Petr, Částkovice
 Majitel : Šindler Petr, Částkovice

QTL znaky	Rohy	Ataxie	Q204X	F94L	Nt821	C313Y
	P*	-	-	-	-	-

OOO 290 873 SPION P 05.366 98597
 OO ZIL 478 SOKRATES VOM SCHAUEDAMM PP 01.209 26641
 MOO 535309840 DE C.N.FRIEDHILD P 05.353 09840

OTEC ILI 469 HARRY Z ČÁSTKOVIC P* 450000190664064

OMO ZLM 282 VLADYKA AGF 05.366 98597
 MO 625505 961 CZ BRITANY Z ČÁSTKOVIC 450000625505961
 MMO 309601 921 CZ USANA MOF 391000309601921

OOM ZLI 666 TASTEVIN 3330021849
 OM ZLM 282 VLADYKA AGF 448000829798031
 MOM 1933392684 FR EMPLETTE 1933392684

MATKA 554496 961 CZ /6 ot. SANDŘIČKA Z ČÁSTKOVIC R* 450000554496961

OMM ZLI 431 MON VFU 007000034018081
 MM 461687 961 CZ 450000461687961
 MMM 403398 961 CZ SÁRA Z PROSÍČEK ET 421000403398961

Vl.užit:nar: **43** *** kg Ve 120d: **196** kg Ve 210d: **310** kg V 365d: **488** kg / kříž: **135** cm
 Přírustek v testu: **1517 / 95** Přírustek od narození: **1257 / 93** Šourek: **0** cm
 Věk při ZV **452** dní aktuálně k 29.01.25 hmotnost: **576** kg výška v kříži: **139** cm

PLEMENNÉ HODNOTY						LINEARNÍ HODNOCENÍ											
	pp	ru	pp	ru		TR	KT	OS	UT	Hmot kříž							
BÝK	PE	103	112	ME	100	91	127	131	130	132							
MATKA	PE	107	105	ME	98	93	107	112	112	112	715	148	22	22	17	7	68
OTEC	PE	93	119	ME	107	88	127	129	127	130	674	142	25	20	18	7	70

Vyřazen - důvod:před ZV-varlata

