

Plemeno: Blonde d'Aquitaine

Tabulka 4) Počet narozených telat v kontrolním roce

genotyp	narozeno telat celkem	živě narozeno celkem			mrtvě narozeno	zmetání celkem	z toho narozeno po ET	podíl naroz. z dvojčat
		z toho		podíl % z narozen.				
		býků	jalovic					
A	519	255	256	98,5 %	8	0	0	3,9 %
B	50	23	26	98,0 %	1	0	0	2,0 %
C	39	13	22	89,7 %	1	3	0	0,0 %
D	23	8	14	95,7 %	1	0	0	4,3 %
celkem	631	299	318	97,8 %	11	3	0	3,5 %

Tabulka 5) Průběh porodu a hmotnost při narození

genotyp matky	průběh porodu (podíl %)	hodnocení průběhu porodu v %				
	porodní hmotnost	1	2	1 + 2	3	4
A	průběh porodu (podíl %)	80,2 %	18,3 %	98,5 %	0,4 %	0,0 %
	porodní hmotnost	45,9	50,9	46,8	53,5	0,0
B	průběh porodu (podíl %)	80,0 %	20,0 %	100,0 %	0,0 %	0,0 %
	porodní hmotnost	42,4	43,8	42,7	0,0	0,0
C	průběh porodu (podíl %)	79,5 %	15,4 %	94,9 %	0,0 %	0,0 %
	porodní hmotnost	42,4	37,7	41,6	0,0	0,0
D	průběh porodu (podíl %)	91,3 %	8,7 %	100,0 %	0,0 %	0,0 %
	porodní hmotnost	40,5	54,0	41,7	0,0	0,0
celkem	průběh porodu (podíl %)	80,5 %	17,9 %	98,4 %	0,3 %	0,0 %
	porodní hmotnost	45,2	49,6	46,0	53,5	0,0

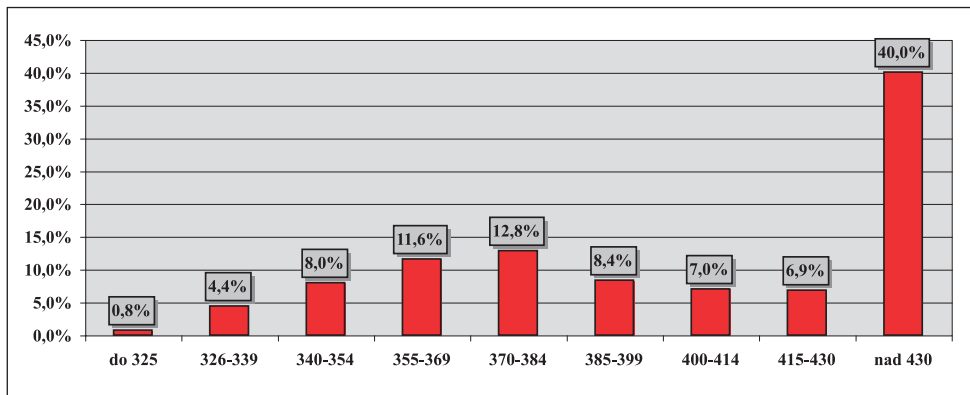
Tabulka 6) Hodnocení průběhu porodu podle věku při otelení

věk při otelení krávy	podíl ze všech %	porodní hmotnost	živě narozená telata		ztráty telat při porodu		podíl ztrát %
			snadné	komplikov.	snadné	komplikov.	
do 2 let	1,0 %	44,2	100,0 %	0,0 %	50,0 %	0,0 %	50,0 %
do 3 let	18,9 %	45,6	97,5 %	2,5 %	11,8 %	0,0 %	11,8 %
do 4 let	18,5 %	44,9	98,3 %	1,7 %	10,3 %	0,9 %	11,1 %
do 5 let	12,0 %	46,6	98,7 %	1,3 %	13,2 %	0,0 %	13,2 %
5 a víc	49,6 %	46,5	98,7 %	1,3 %	12,8 %	0,3 %	13,1 %
celkem	100,0 %	46,1	98,4 %	1,6 %	12,5 %	0,3 %	12,8 %

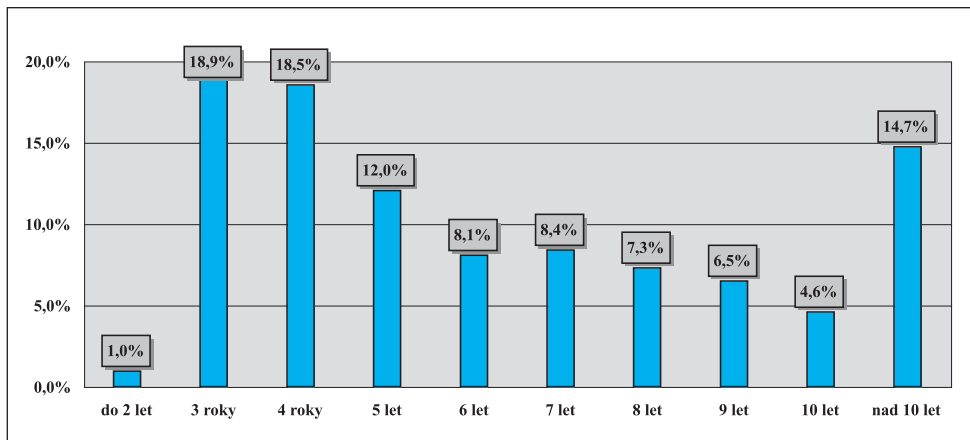
Tabulka 7) Reprodukční ukazatele krav podle genotypu

genotyp matky	podíl otel. ze všech	věk při I. otelení	průměrné mezidobí (podle věku krávy při otelení)				celkem
			do 3 let	do 4 let	do 5 let	5 a více	
A	82,3 %	3,1	0,0	415,3	422,4	426,0	423,2
B	7,9 %	3,1	0,0	415,0	445,0	459,1	446,6
C	6,2 %	3,0	0,0	375,0	371,0	449,8	445,0
D	3,6 %	2,8	0,0	0,0	0,0	498,9	498,9
celkem	100,0 %	3,1	0,0	414,8	423,3	434,6	429,1

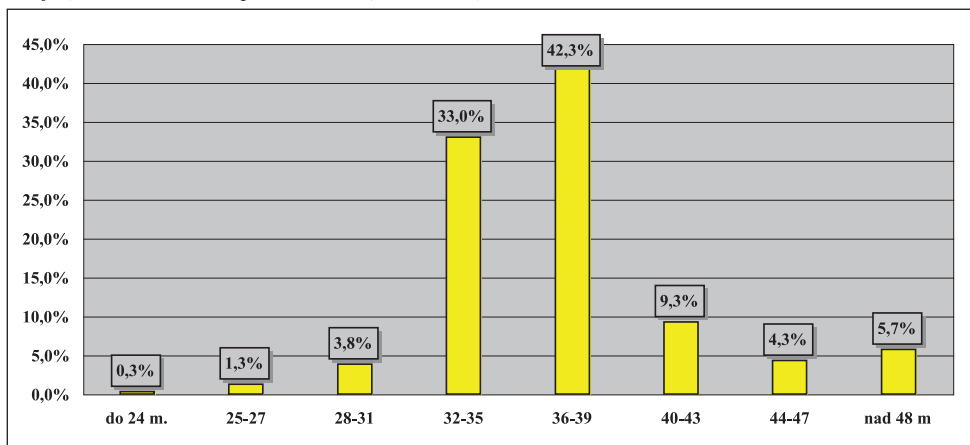
Graf 2) Variabilita mezidobí u krav otelených v kontrolním roce (% ze všech otelených)



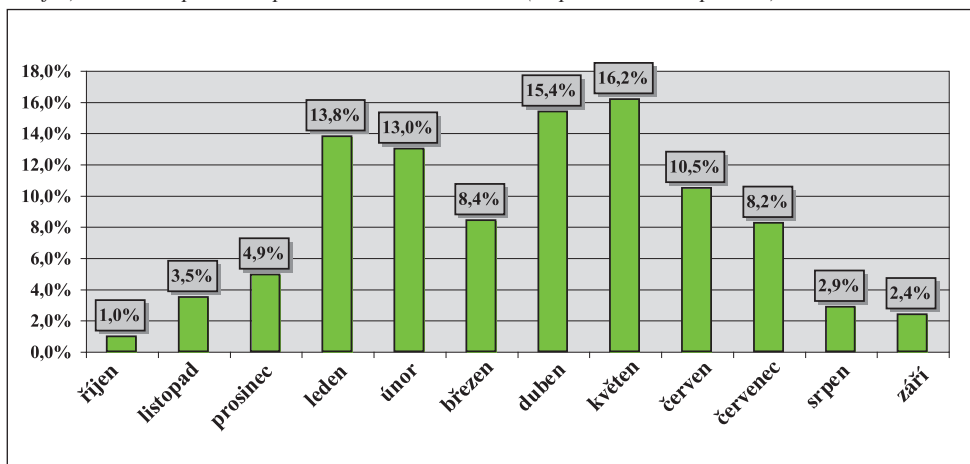
Graf 3) Variabilita věku krav při otelení



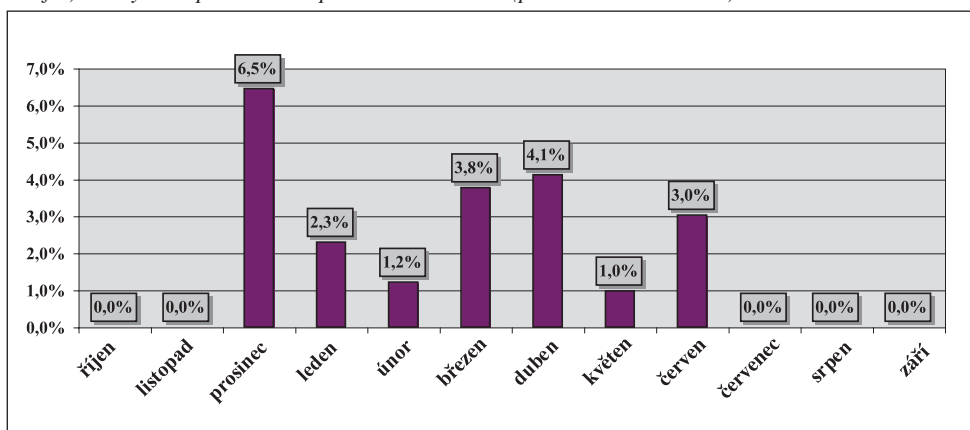
Graf 4) Variabilita věku při I. otelení (v měsících)



Graf 5) Rozložení porodů v průběhu kontrolního roku (% podíl ze všech porodů)



Graf 6) Ztráty telat při narození podle měsíců telení (podíl z telení v měsíci)



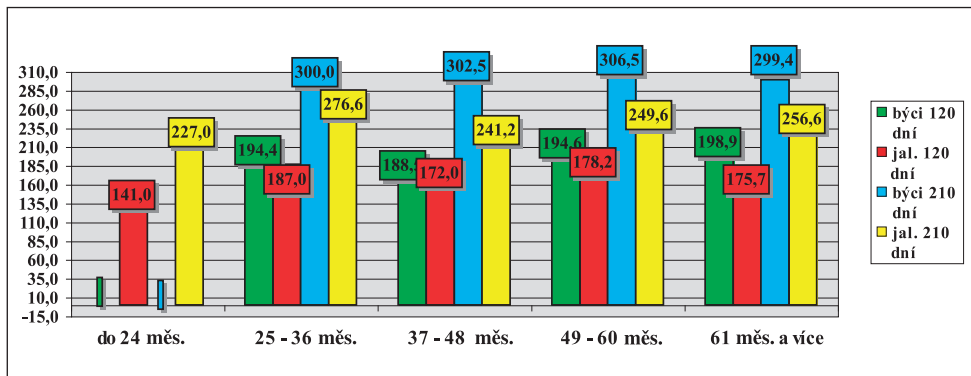
Tabulka 8) Zajišťování reprodukce ve stádech

způsob plemenitby	počet býků	počet nar. telat	narozeno kusů z celkového počtu						průměr na 1 býka
			do 5	6 až 10	11 až 15	16 až 20	21 až 30	31 a víc	
<i>inseminace</i>	36	171	31,6 %	27,5 %	8,8 %	20,5 %	11,7 %	0,0 %	4,8
<i>přirozená pl.</i>	45	457	10,7 %	14,7 %	10,7 %	19,9 %	27,1 %	16,8 %	10,2
<i>harém</i>	x	3	x	x	x	x	x	x	x
celkem	81	631	16,3 %	18,1 %	10,1 %	20,0 %	22,8 %	12,2 %	7,8

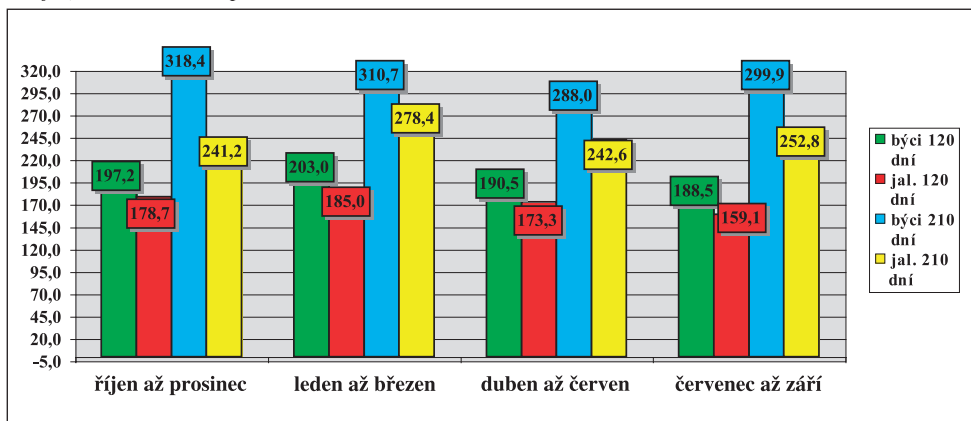
Tabulka 9) Členění velikosti chovů podle počtu narozených telat

do 30 ks	31–60	61–90	91–120	121–150	151–180	181–210	211–240	241–270	271 a víc
88,2 %	5,9 %	0,0 %	2,9 %	0,0 %	0,0 %	2,9 %	0,0 %	0,0 %	0,0 %

Graf 7) Hmotnost telat podle věku matky při otelení



Graf 8) Hmotnost telat podle období otelení



Tabulka 10a) Členění chovů podle dosažené užitkovosti (hmotnost ve 120 dnech)

pohlaví	počet zvaž. telat	dosažená hmotnost (kg)							
		do 140	141-150	151-160	161-170	171-180	181-190	191-200	201 a víc
býčci	168	3,8 %	0,0 %	0,0 %	3,8 %	3,8 %	23,1 %	15,4 %	50,0 %
jalovice	166	4,3 %	4,3 %	8,7 %	17,4 %	21,7 %	26,1 %	4,3 %	13,0 %
celkem	334	3,7 %	3,7 %	0,0 %	7,4 %	14,8 %	25,9 %	14,8 %	29,6 %

Tabulka 10b) Členění chovů podle dosažené užitkovosti (hmotnost v 210 dnech)

pohlaví	počet zvaž. telat	dosažená hmotnost (kg)										
		do 210	211-220	221-230	231-240	241-250	251-260	261-270	271-280	281-290	291-300	301 a víc
býčci	138	0,0 %	8,0 %	0,0 %	0,0 %	4,0 %	8,0 %	0,0 %	4,0 %	12,0 %	12,0 %	52,0 %
jalovice	179	4,3 %	4,3 %	4,3 %	4,3 %	0,0 %	13,0 %	26,1 %	13,0 %	4,3 %	13,0 %	13,0 %
celkem	317	0,0 %	3,7 %	7,4 %	3,7 %	0,0 %	0,0 %	14,8 %	7,4 %	22,2 %	7,4 %	33,3 %

Tabulka 11) Hmotnost telat podle genotypu matek

genotyp matek		hmotnost ve věku							
		při narození		120 dní		210 dní		365 dní	
		býci	jalovice	býci	jalovice	býci	jalovice	býci	jalovice
A	kg	49,1	44,9	195,7	176,7	307,7	256,0	528,6	380,7
	s	8,121	7,198	27,890	28,956	45,417	42,435	74,588	46,911
B	kg	45,3	40,5	202,8	198,0	263,0	222,2	394,0	319,1
	s	3,387	2,860	21,545	16,643	62,505	55,011	50,002	46,465
C	kg	44,2	40,7	160,5	136,3	241,0	220,5	415,5	356,1
	s	4,240	2,028	4,950	54,033	57,475	47,988	37,782	29,362
D	kg	45,6	38,1	174,0	170,0	235,0	278,3	379,5	334,3
	s	3,335	9,797	0,0	58,003	105,304	55,365	19,092	41,004
celkem	kg	48,5	44,0	195,3	175,8	301,0	253,6	497,2	371,7
	s	7,757	7,109	27,765	31,299	51,413	44,010	87,999	49,700

Tabulka 12) Lineární hodnocení zevnějšku telat (podíl %)

býčci	body – % z celkového počtu hodnocených telat									
	1	2	3	4	5	6	7	8	9	10
<i>151 ks</i>										
<i>TR</i>	0,2 %	0,6 %	2,8 %	2,6 %	5,6 %	12,3 %	13,7 %	20,2 %	17,7 %	24,3 %
<i>DT</i>	1,0 %	1,2 %	5,4 %	4,0 %	7,0 %	14,3 %	13,9 %	18,5 %	14,8 %	19,9 %
<i>HM</i>	0,6 %	0,9 %	3,5 %	2,6 %	6,7 %	14,4 %	13,3 %	19,9 %	16,7 %	21,3 %
<i>PŠH</i>	1,0 %	1,1 %	4,9 %	3,9 %	7,6 %	14,5 %	14,2 %	18,8 %	15,0 %	18,9 %
<i>HH</i>	1,2 %	1,2 %	5,4 %	4,0 %	7,5 %	14,7 %	14,2 %	18,4 %	14,6 %	18,8 %
<i>ŠDZ</i>	1,1 %	1,1 %	5,1 %	3,8 %	7,9 %	14,7 %	14,4 %	18,4 %	14,7 %	18,7 %
<i>OP</i>	1,0 %	1,1 %	4,8 %	3,7 %	7,6 %	14,8 %	14,5 %	18,7 %	15,0 %	18,7 %
<i>OH</i>	1,2 %	1,2 %	5,0 %	3,9 %	7,4 %	14,5 %	14,2 %	18,5 %	15,3 %	18,9 %
<i>OZ</i>	1,1 %	1,1 %	4,8 %	3,7 %	7,6 %	14,5 %	14,4 %	18,7 %	15,2 %	18,8 %
<i>UT</i>	0,8 %	1,2 %	4,7 %	3,8 %	7,2 %	14,8 %	14,2 %	18,5 %	15,3 %	19,5 %

jalovice	body – % z celkového počtu hodnocených telat									
	1	2	3	4	5	6	7	8	9	10
<i>180 ks</i>										
<i>TR</i>	0,3 %	0,3 %	0,6 %	2,6 %	3,6 %	7,7 %	10,0 %	13,1 %	28,3 %	33,5 %
<i>DT</i>	0,5 %	0,3 %	1,2 %	2,8 %	4,1 %	8,5 %	10,5 %	12,9 %	27,1 %	32,2 %
<i>HM</i>	0,4 %	0,4 %	0,3 %	1,5 %	4,7 %	6,5 %	9,1 %	12,8 %	29,3 %	35,1 %
<i>PŠH</i>	0,5 %	0,2 %	1,4 %	2,5 %	4,2 %	8,8 %	9,8 %	13,2 %	27,2 %	32,2 %
<i>HH</i>	0,6 %	0,3 %	1,3 %	2,8 %	4,5 %	9,0 %	10,1 %	13,4 %	26,5 %	31,5 %
<i>ŠDZ</i>	0,4 %	0,3 %	1,3 %	2,8 %	4,5 %	8,9 %	10,0 %	13,6 %	27,0 %	31,3 %
<i>OP</i>	0,5 %	0,3 %	1,1 %	2,6 %	4,6 %	8,8 %	9,7 %	13,2 %	26,9 %	32,1 %
<i>OH</i>	0,4 %	0,3 %	1,0 %	2,7 %	4,6 %	8,3 %	10,2 %	13,0 %	27,1 %	32,2 %
<i>OZ</i>	0,6 %	0,3 %	1,0 %	2,7 %	4,6 %	8,2 %	10,0 %	13,3 %	27,3 %	32,0 %
<i>UT</i>	0,5 %	0,3 %	1,1 %	2,5 %	4,5 %	8,1 %	9,9 %	12,9 %	27,1 %	33,1 %

Tabulka 13) Nejlepší chovatelé čistokrevných telat (genotyp „A“) v kontrolním roce 2019

pořadí	chovatel	celkem telat	hmotnost 120 dnů		hmotnost 210 dnů	
			zváženo	kg	zváženo	kg
1	Navrátilová Renáta Mgr., Závišice	12	83 %	223	50 %	332
2	Mrázek A., Slavkovice	26	85 %	202	85 %	307
3	Paďour Leopold, Lukavice	14	93 %	207	64 %	296
4	ZD Krásná Hora n.Vlt., a.s.	47	89 %	196	74 %	322
5	Fidler Božetěch, Škarez	8	63 %	196	63 %	293
	Vašíček Jan, Licoměřice	16	100 %	201	100 %	290
6	Marek Petr, Častonín	26	85 %	195	85 %	285
7	Chroust Jan, Ing., J. Pavlovice	23	96 %	191	87 %	285
8	Javorská Marcela, Petrovice u Sušice	5	100 %	179	60 %	286
9	Pěnkavová Jana, Hranice u Aše	17	71 %	180	88 %	281
10	Vlnová Lucie, Mgr., Kostelec n. Vltavou	10	80 %	182	100 %	267
	Farma Kozák, s.r.o.	7	71 %	178	71 %	280

Do hodnocení byly zahrnuty chovy, kde se živě narodilo v KUMP 5 a více telat.

Zváženo bylo minimálně 50 % z narozených ve 120 dnech věku a minimálně 50 % z narozených ve 210 dnech věku.

Vysvětlivky:

TR – tělesný rámec, **DT** – délka těla, **HM** – hmotnost, **PŠH** – přední šířka hrudníku, **HH** – hloubka hrudníku, **ŠDZ** – šířka/délka zádě, **PL** – osvalení plece, **OH** – osvalení hřbetu, **OZ** – osvalení zádě, **UT** – užitkový typ