

Plemeno: Hereford

Tabulka 4) Počet narozených telat v kontrolním roce

genotyp	narozeno telat celkem	živě narozeno celkem			mrtvě narozeno	zmetání celkem	z toho narozeno po ET	podíl naroz. z dvojčat
		z toho		podíl % z narozen.				
		býků	jalovic					
A	581	289	290	99,7 %	1	1	0	2,5 %
B	24	12	12	100,0 %	0	0	0	0,0 %
C	3	2	1	100,0 %	0	0	0	0,0 %
D	3	1	2	100,0 %	0	0	0	0,0 %
celkem	611	304	305	99,7 %	1	1	0	2,5 %

Tabulka 5) Průběh porodu a hmotnost při narození

genotyp matky	průběh porodu (podíl %)	hodnocení průběhu porodu v %				
	porodní hmotnost	1	2	1 + 2	3	4
A	průběh porodu (podíl %)	93,5 %	6,2 %	99,7 %	0,3 %	0,0 %
	porodní hmotnost	41,1	45,7	41,4	52,0	0,0
B	průběh porodu (podíl %)	100,0 %	0,0 %	100,0 %	0,0 %	0,0 %
	porodní hmotnost	44,0	0,0	44,0	0,0	0,0
C	průběh porodu (podíl %)	100,0 %	0,0 %	100,0 %	0,0 %	0,0 %
	porodní hmotnost	40,3	0,0	40,3	0,0	0,0
D	průběh porodu (podíl %)	100,0 %	0,0 %	100,0 %	0,0 %	0,0 %
	porodní hmotnost	40,0	0,0	40,0	0,0	0,0
celkem	průběh porodu (podíl %)	93,8 %	5,9 %	99,7 %	0,3 %	0,0 %
	porodní hmotnost	41,2	45,7	41,5	52,0	0,0

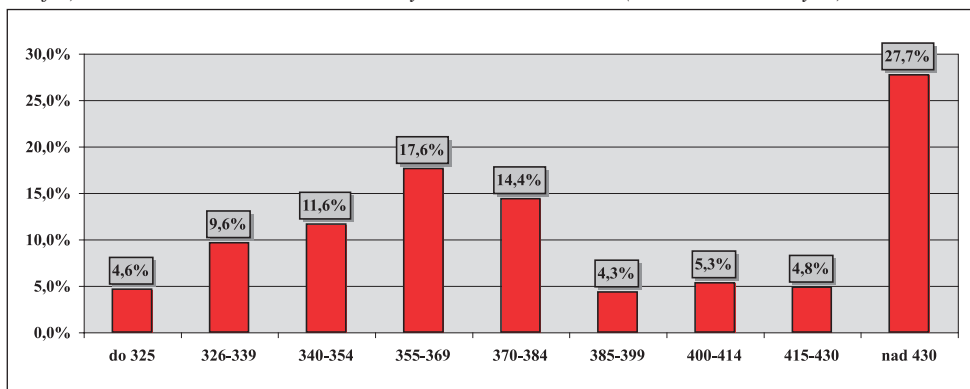
Tabulka 6) Hodnocení průběhu porodu podle věku při otelení

věk při otelení krávy	podíl ze všech %	porodní hmotnost	živě narozená telata		ztráty telat při porodu		podíl ztrát %
			snadné	komplikov.	snadné	komplikov.	
do 2 let	2,9 %	39,7	100,0 %	0,0 %	11,1 %	0,0 %	11,1 %
do 3 let	20,5 %	40,8	99,2 %	0,8 %	4,8 %	0,8 %	5,6 %
do 4 let	14,2 %	40,0	100,0 %	0,0 %	5,7 %	0,0 %	5,7 %
do 5 let	15,5 %	42,3	100,0 %	0,0 %	4,2 %	0,0 %	4,2 %
5 a víc	46,8 %	42,1	99,7 %	0,3 %	5,2 %	0,3 %	5,6 %
celkem	100,0 %	41,5	99,7 %	0,3 %	5,2 %	0,3 %	5,6 %

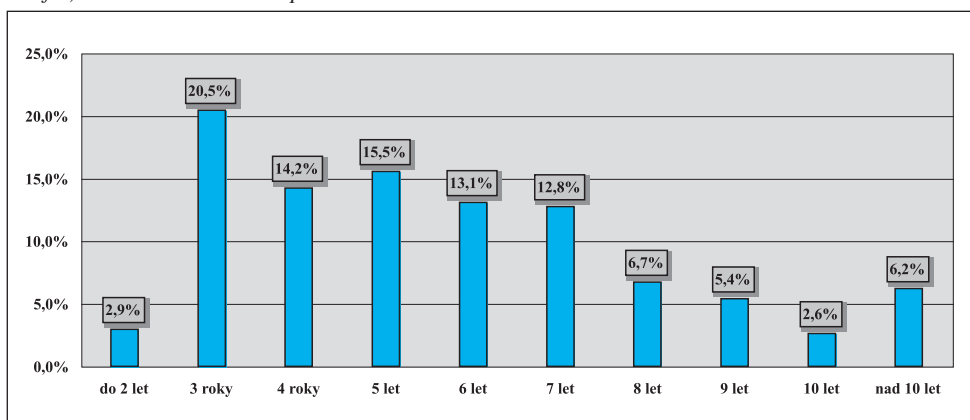
Tabulka 7) Reprodukční ukazatele krav podle genotypu

genotyp matky	podíl otel. ze všech	věk při I. otelení	průměrné mezidobí (podle věku krávy při otelení)				celkem
			do 3 let	do 4 let	do 5 let	5 a více	
A	95,1 %	2,8	366,8	395,9	401,6	415,3	406,5
B	3,9 %	2,9	0,0	374,0	0,0	377,1	377,0
C	0,5 %	3,0	0,0	0,0	0,0	362,7	362,7
D	0,5 %	4,0	0,0	0,0	0,0	427,0	427,0
celkem	100,0 %	2,8	366,8	395,6	401,6	411,9	404,9

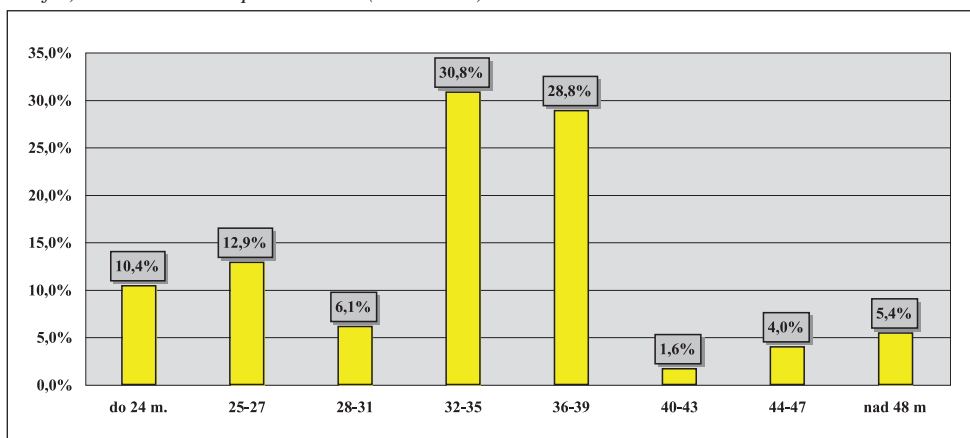
Graf 2) Variabilita mezidobí u krav otelených v kontrolním roce (% ze všech otelených)



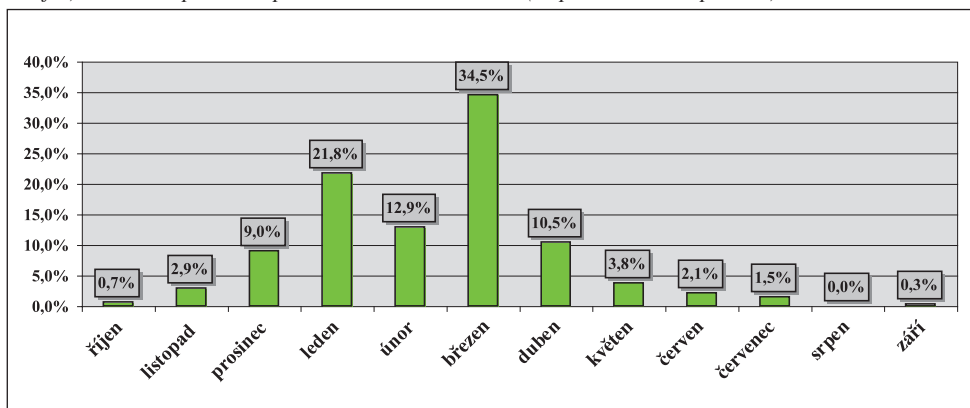
Graf 3) Variabilita věku krav při otelení



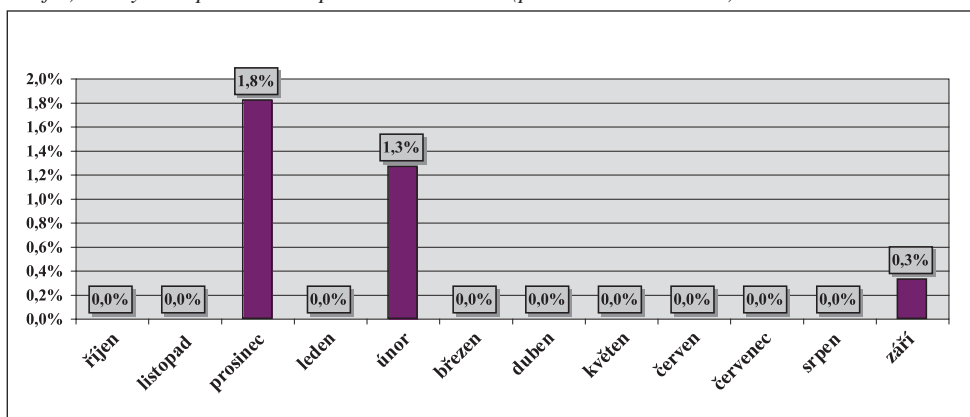
Graf 4) Variabilita věku při I. otelení (v měsících)



Graf 5) Rozložení porodů v průběhu kontrolního roku (% podíl ze všech porodů)



Graf 6) Ztráty telat při narození podle měsíců telení (podíl z telení v měsíci)



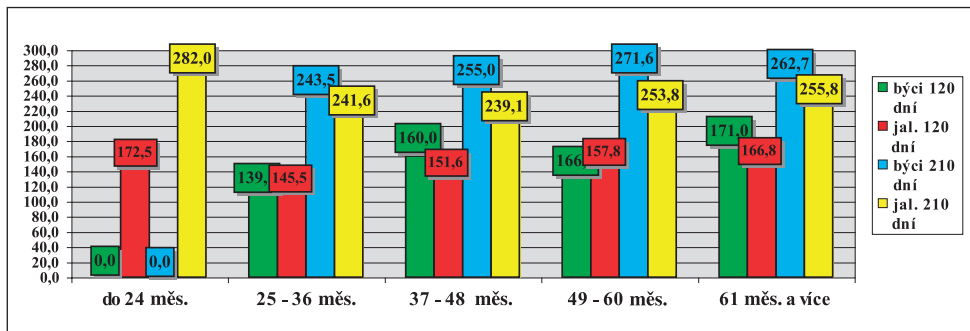
Tabulka 8) Zajišťování reprodukce ve stádech

způsob plemenitby	počet býků	počet nar. telat	narozeno kusů z celkového počtu						průměr na 1 býka
			do 5	6 až 10	11 až 15	16 až 20	21 až 30	31 a víc	
<i>inseminace</i>	34	137	37,2 %	32,1 %	17,5 %	13,1 %	0,0 %	0,0 %	4,0
<i>přirozená pl.</i>	31	355	7,0 %	14,1 %	25,6 %	5,1 %	19,4 %	28,7 %	11,5
<i>harém</i>	x	119	x	x	x	x	x	x	x
celkem	65	611	12,4 %	15,4 %	18,8 %	5,9 %	11,3 %	16,7 %	7,6

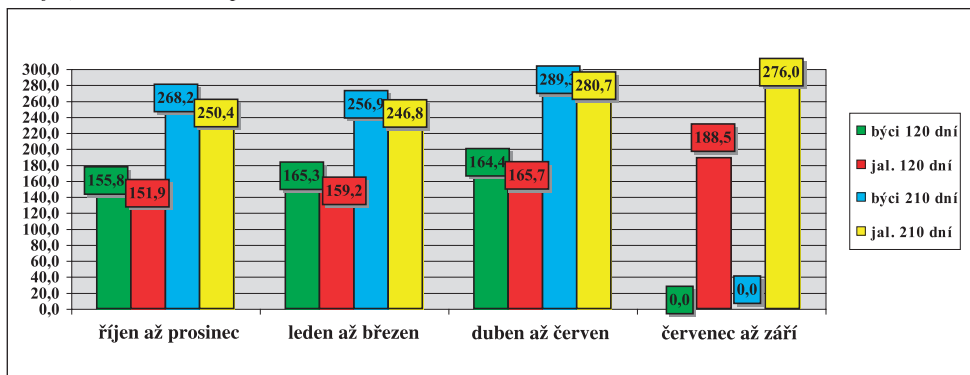
Tabulka 9) Členění velikosti chovů podle počtu narozených telat

do 30 ks	31–60	61–90	91–120	121–150	151–180	181–210	211–240	241–270	271 a víc
66,7 %	22,2 %	7,4 %	3,7 %	0,0 %	0,0 %	0,0 %	0,0 %	0,0 %	0,0 %

Graf 7) Hmotnost telat podle věku matky při otelení



Graf 8) Hmotnost telat podle období otelení



Tabulka 10a) Členění chovů podle dosažené užitkovosti (hmotnost ve 120 dnech)

pohlaví	počet zvaž. telat	dosažená hmotnost (kg)							
		do 140	141-150	151-160	161-170	171-180	181-190	191-200	201 a víc
býčci	194	13,3 %	13,3 %	6,7 %	33,3 %	13,3 %	13,3 %	0,0 %	6,7 %
jalovice	196	13,3 %	20,0 %	13,3 %	33,3 %	13,3 %	6,7 %	0,0 %	0,0 %
celkem	390	11,8 %	11,8 %	17,6 %	41,2 %	11,8 %	0,0 %	5,9 %	0,0 %

Tabulka 10b) Členění chovů podle dosažené užitkovosti (hmotnost v 210 dnech)

pohlaví	počet zvaž. telat	dosažená hmotnost (kg)										
		do 210	211-220	221-230	231-240	241-250	251-260	261-270	271-280	281-290	291-300	301 a víc
býčci	211	0,0 %	0,0 %	17,6 %	5,9 %	0,0 %	23,5 %	5,9 %	23,5 %	0,0 %	0,0 %	23,5 %
jalovice	220	11,8 %	0,0 %	11,8 %	11,8 %	11,8 %	11,8 %	5,9 %	11,8 %	17,6 %	0,0 %	5,9 %
celkem	431	0,0 %	10,5 %	5,3 %	5,3 %	10,5 %	15,8 %	15,8 %	5,3 %	15,8 %	5,3 %	10,5 %

Tabulka 11) Hmotnost telat podle genotypu matek

genotyp matek		hmotnost ve věku							
		při narození		120 dní		210 dní		365 dní	
		býci	jalovice	býci	jalovice	býci	jalovice	býci	jalovice
A	kg	43,1	39,8	163,5	159,4	260,3	251,0	488,2	395,6
	s	5,480	4,717	29,070	25,699	42,388	39,083	101,535	48,404
B	kg	43,6	44,3	154,5	167,8	264,3	258,1	0,0	417,0
	s	6,653	13,911	2,121	20,222	36,623	13,247	0,0	0,0
C	kg	43,0	35,0	198,0	0,0	200,0	196,0	0,0	0,0
	s	1,414	0,0	0,0	0,0	0,0	0,0	0,0	0,0
D	kg	43,0	38,5	0,0	149,0	260,0	217,0	0,0	291,0
	s	0,0	4,950	0,0	0,0	0,0	0,0	0,0	0,0
celkem	kg	43,1	39,9	163,6	159,5	260,2	250,8	488,2	395,9
	s	5,493	5,395	28,965	25,530	42,042	38,603	101,535	48,157

Tabulka 12) Lineární hodnocení zevnějšku telat (podíl %)

býci	body – % z celkového počtu hodnocených telat									
	114 ks	1	2	3	4	5	6	7	8	9
<i>TR</i>	0,1 %	0,9 %	0,0 %	0,5 %	5,8 %	9,7 %	17,7 %	14,7 %	21,8 %	28,8 %
<i>DT</i>	0,1 %	1,9 %	0,0 %	0,7 %	7,0 %	10,8 %	18,7 %	14,5 %	20,2 %	26,1 %
<i>HM</i>	0,1 %	0,6 %	0,0 %	0,2 %	6,1 %	9,1 %	18,7 %	15,1 %	20,6 %	29,4 %
<i>PŠH</i>	0,2 %	2,5 %	0,0 %	0,7 %	7,7 %	11,1 %	19,2 %	15,2 %	19,3 %	24,1 %
<i>HH</i>	0,1 %	2,3 %	0,0 %	0,7 %	7,5 %	11,5 %	19,9 %	14,7 %	19,5 %	23,8 %
<i>ŠDZ</i>	0,2 %	2,3 %	0,0 %	0,7 %	7,6 %	11,6 %	19,1 %	15,3 %	19,2 %	24,0 %
<i>OP</i>	0,2 %	2,4 %	0,0 %	0,5 %	7,3 %	11,2 %	19,3 %	15,6 %	19,0 %	24,7 %
<i>OH</i>	0,2 %	1,9 %	0,0 %	0,6 %	7,6 %	11,2 %	19,3 %	15,6 %	19,0 %	24,6 %
<i>OZ</i>	0,2 %	2,1 %	0,0 %	0,5 %	8,0 %	11,7 %	19,7 %	15,2 %	19,1 %	23,4 %
<i>UT</i>	0,2 %	2,0 %	0,0 %	0,5 %	7,6 %	11,3 %	19,0 %	15,4 %	19,7 %	24,3 %

jalovice	body – % z celkového počtu hodnocených telat									
	135 ks	1	2	3	4	5	6	7	8	9
<i>TR</i>	0,0 %	0,2 %	0,0 %	0,3 %	1,3 %	3,1 %	7,7 %	16,3 %	24,4 %	46,7 %
<i>DT</i>	0,0 %	0,3 %	0,0 %	0,5 %	1,5 %	3,4 %	8,5 %	16,3 %	24,1 %	45,3 %
<i>HM</i>	0,0 %	0,1 %	0,0 %	0,2 %	0,5 %	2,8 %	8,5 %	14,5 %	24,6 %	48,8 %
<i>PŠH</i>	0,0 %	0,3 %	0,0 %	0,5 %	1,9 %	4,0 %	9,0 %	17,7 %	24,1 %	42,6 %
<i>HH</i>	0,0 %	0,3 %	0,0 %	0,6 %	2,0 %	3,8 %	8,9 %	16,7 %	24,4 %	43,3 %
<i>ŠDZ</i>	0,0 %	0,3 %	0,0 %	0,5 %	2,0 %	3,6 %	9,1 %	17,3 %	24,4 %	42,8 %
<i>OP</i>	0,0 %	0,3 %	0,0 %	0,4 %	1,9 %	3,8 %	9,1 %	17,0 %	24,4 %	43,1 %
<i>OH</i>	0,0 %	0,3 %	0,0 %	0,4 %	1,8 %	3,9 %	9,2 %	17,3 %	24,5 %	42,7 %
<i>OZ</i>	0,0 %	0,3 %	0,0 %	0,4 %	1,8 %	4,0 %	9,0 %	17,0 %	24,8 %	42,8 %
<i>UT</i>	0,0 %	0,3 %	0,0 %	0,4 %	1,8 %	3,6 %	9,0 %	16,6 %	24,7 %	43,7 %

Tabulka 13) Nejlepší chovatelé čistokrevných telat (genotyp „A“) v kontrolním roce 2019

pořadí	chovatel	celkem telat	hmotnost 120 dnů		hmotnost 210 dnů	
			zváženo	kg	zváženo	kg
1	P.F.B.TRANSPORT, spol.s r.o.	13	100 %	198	62 %	310
2	Machač Jan, Ing., Chříbská	74	93 %	178	85 %	286
3	Bartůněk Karel, Přílepov	45	87 %	169	71 %	270
4	Zelený Jiří, Drouhaveč	36	89 %	167	72 %	264
5	Tupý Pavel, Prak, Č. Šternberk	11	9 %	170	27 %	257
6	ZD Podlesí Ročov	25	100 %	163	88 %	263
7	Hořák Jan, SHR, Janovice u R.	57	84 %	157	82 %	260
8	Sluka Josef ml., Hodějov	45	82 %	160	76 %	247
9	Vojenské lesy a statky ČR, s.p., Hlavákov	92	89 %	148	95 %	231
	Malina Ondřej, Nová Víska	5	80 %	151	100 %	227
10	Kolářová Markéta, Albrechtice u R.	43	44 %	133	72 %	237

Do hodnocení byly zahrnuty chovy, kde se živě narodilo v KUMP 5 a více telat.

V chovu byla telata vážena ve 120 dnech věku i 210 dnech věku.

Vysvětlivky:

TR – tělesný rámec, **DT** – délka těla, **HM** – hmotnost, **PŠH** – přední šířka hrudníku, **HH** – hloubka hrudníku, **ŠDZ** – šířka/délka zádě, **PL** – osvalení plece, **OH** – osvalení hřbetu, **OZ** – osvalení zádě, **UT** – užitkový typ