

Plemeno: Limousine

Tabulka 4) Počet narozených telat v kontrolním roce

genotyp	narozeno telat celkem	živě narozeno celkem			mrtvě narozeno	zmetání celkem	z toho narozeno po ET	podíl naroz. z dvojčat
		z toho		podíl % z narozen.				
		býků	jalovic					
A	2514	1263	1214	98,5 %	32	5	65	1,6 %
B	106	56	50	100,0 %	0	0	0	0,0 %
C	15	9	6	100,0 %	0	0	0	6,7 %
D	13	6	7	100,0 %	0	0	0	7,7 %
celkem	2648	1334	1277	98,6 %	32	5	65	1,6 %

Tabulka 5) Průběh porodu a hmotnost při narození

genotyp matky	průběh porodu (podíl %)	hodnocení průběhu porodu v %				
	porodní hmotnost	1	2	1 + 2	3	4
A	průběh porodu (podíl %)	91,7 %	6,8 %	98,5 %	1,5 %	0,0 %
	porodní hmotnost	41,6	42,4	41,6	44,5	0,0
B	průběh porodu (podíl %)	97,2 %	0,0 %	97,2 %	2,8 %	0,0 %
	porodní hmotnost	44,0	0,0	44,0	45,0	0,0
C	průběh porodu (podíl %)	100,0 %	0,0 %	100,0 %	0,0 %	0,0 %
	porodní hmotnost	46,1	0,0	46,1	0,0	0,0
D	průběh porodu (podíl %)	100,0 %	0,0 %	100,0 %	0,0 %	0,0 %
	porodní hmotnost	41,3	0,0	41,3	0,0	0,0
celkem	průběh porodu (podíl %)	92,0 %	6,5 %	98,5 %	1,5 %	0,0 %
	porodní hmotnost	41,7	42,4	41,8	44,5	0,0

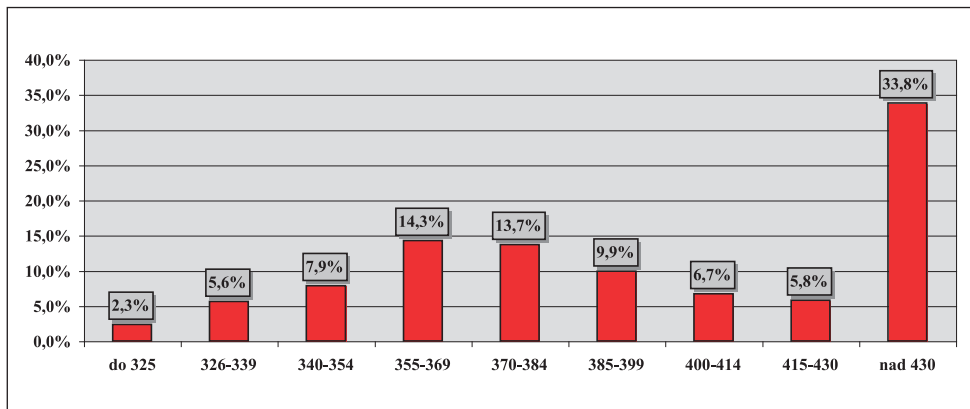
Tabulka 6) Hodnocení průběhu porodu podle věku při otelení

věk při otelení krávy	podíl ze všech %	porodní hmotnost	živě narozená telata		ztráty telat při porodu		podíl ztrát %
			snadné	komplikov.	snadné	komplikov.	
do 2 let	0,9 %	40,2	95,8 %	4,2 %	8,3 %	0,0 %	8,3 %
do 3 let	18,1 %	41,1	98,3 %	1,7 %	6,7 %	1,0 %	7,7 %
do 4 let	15,8 %	42,2	99,3 %	0,7 %	3,6 %	0,5 %	4,1 %
do 5 let	16,8 %	41,4	98,0 %	2,0 %	4,7 %	0,2 %	5,0 %
5 a víc	48,4 %	42,1	98,5 %	1,5 %	5,8 %	0,4 %	6,2 %
celkem	100,0 %	41,8	98,5 %	1,5 %	5,4 %	0,5 %	5,9 %

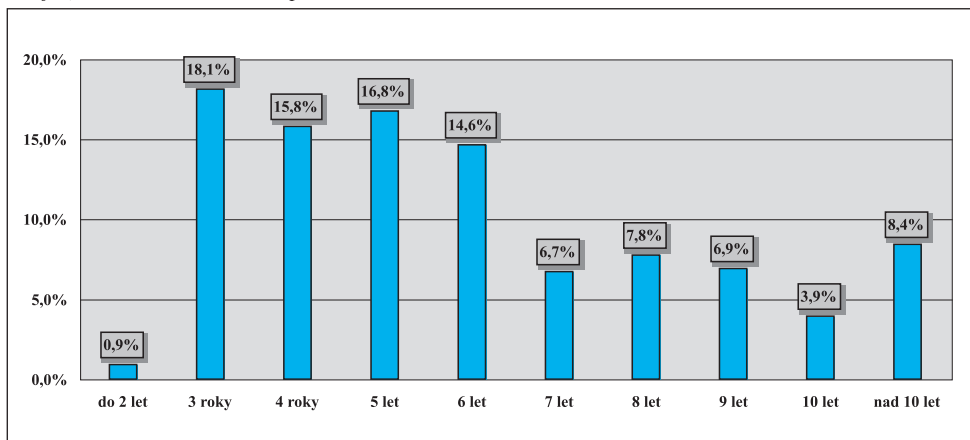
Tabulka 7) Reprodukční ukazatele krav podle genotypu

genotyp matky	podíl otel. ze všech	věk při I. otelení	průměrné mezidobí (podle věku krávy při otelení)				celkem
			do 3 let	do 4 let	do 5 let	5 a více	
A	95,1 %	3,1	457,0	403,4	428,0	423,2	420,8
B	4,0 %	3,1	0,0	383,6	377,5	496,2	479,1
C	0,6 %	2,9	0,0	0,0	0,0	453,6	453,6
D	0,3 %	3,0	0,0	0,0	0,0	446,0	446,0
celkem	100,0 %	3,1	457,0	402,8	427,7	427,8	423,4

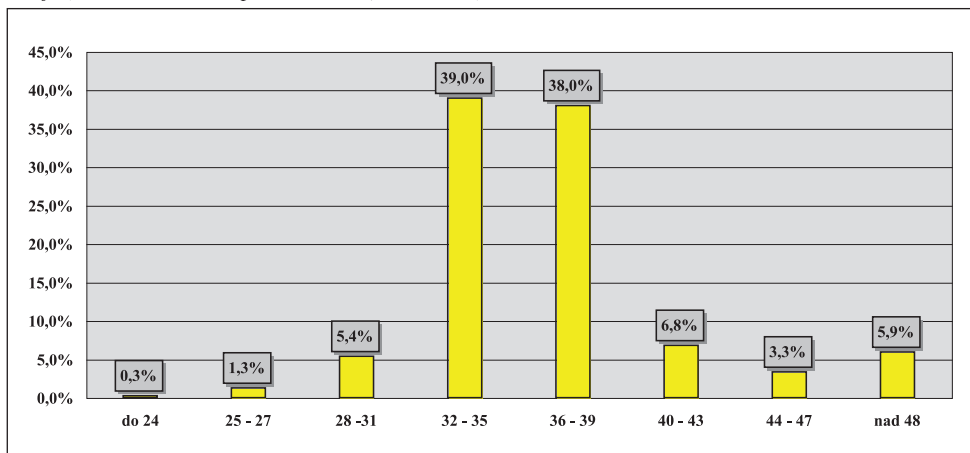
Graf 2) Variabilita mezidobí u krav otelených v kontrolním roce (% ze všech otelených)



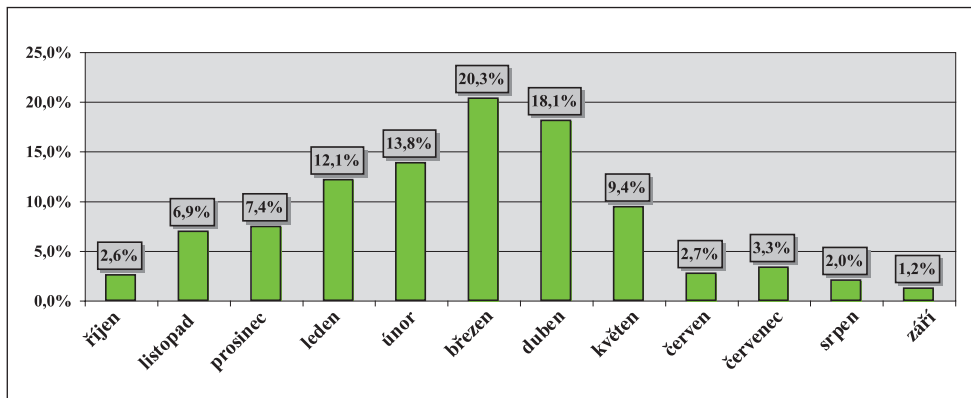
Graf 3) Variabilita věku krav při otelení



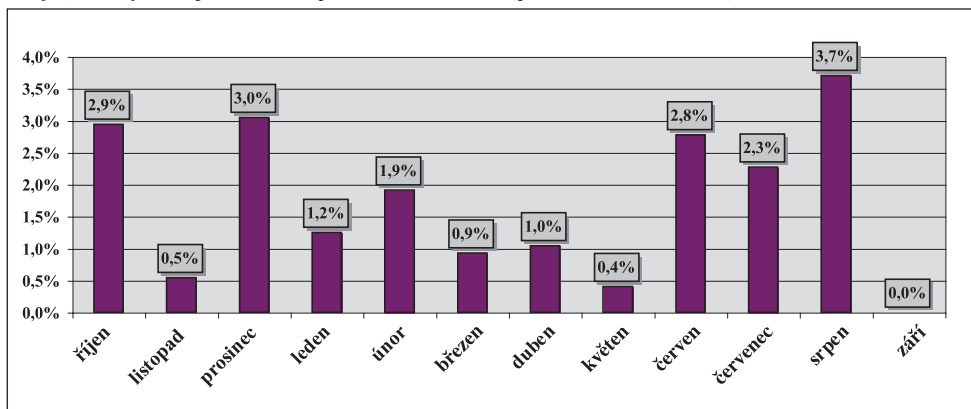
Graf 4) Variabilita věku při I. otelení (v měsících)



Graf 5) Rozložení porodů v průběhu kontrolního roku (% podíl ze všech porodů)



Graf 6) Ztráty telat při narození podle měsíců telení (podíl z telení v měsíci)



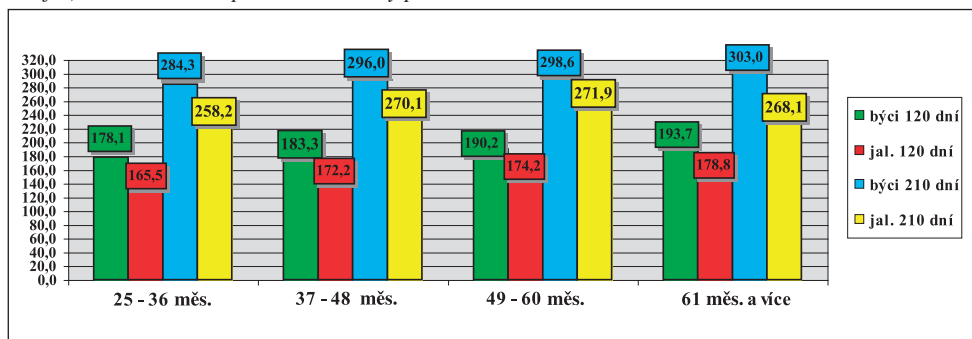
Tabulka 8) Zajišťování reprodukce ve stádech

způsob plemenitby	počet býků	počet nar. telat	narozeno kusů z celkového počtu						průměr na 1 býka
			do 5	6 až 10	11 až 15	16 až 20	21 až 30	31 a víc	
<i>inseminace</i>	94	583	23,2 %	23,5 %	21,6 %	6,2 %	20,2 %	5,3 %	6,2
<i>přirozená pl.</i>	170	1849	8,7 %	16,1 %	17,4 %	17,4 %	29,6 %	10,9 %	10,9
<i>harém</i>	x	216	x	x	x	x	x	x	x
celkem	264	2648	11,1 %	16,4 %	16,9 %	13,5 %	25,1 %	8,8 %	9,2

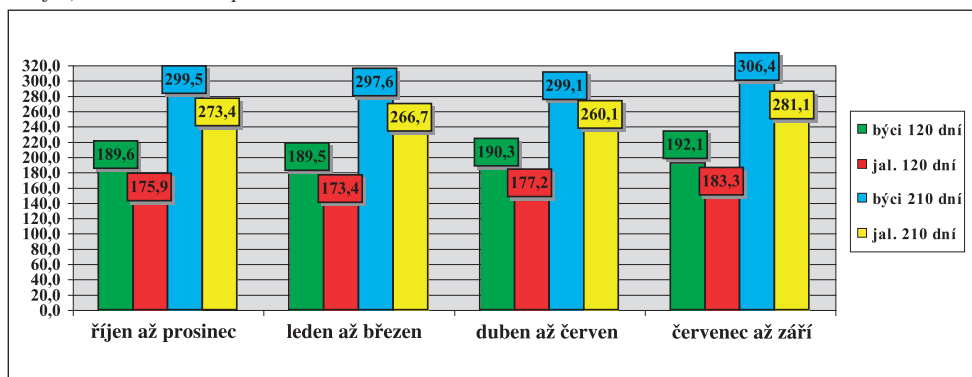
Tabulka 9) Členění velikosti chovů podle počtu narozených telat

do 30 ks	31–60	61–90	91–120	121–150	151–180	181–210	211–240	241–270	271 a víc
82,9 %	7,8 %	5,4 %	2,3 %	0,0 %	0,0 %	0,0 %	0,8 %	0,8 %	0,0 %

Graf 7) Hmotnost telat podle věku matky při otelení



Graf 8) Hmotnost telat podle období otelení



Tabulka 10a) Členění chovů podle dosažené užitkovosti (hmotnost ve 120 dnech)

pohlaví	počet zvaž. telat	dosažená hmotnost (kg)							
		do 140	141-150	151-160	161-170	171-180	181-190	191-200	201 a víc
<i>býčci</i>	930	1,1 %	4,4 %	4,4 %	6,6 %	14,3 %	17,6 %	11,0 %	40,7 %
<i>jalovice</i>	826	5,1 %	6,3 %	11,4 %	19,0 %	19,0 %	16,5 %	16,5 %	6,3 %
celkem	1756	3,1 %	2,1 %	12,5 %	7,3 %	15,6 %	20,8 %	16,7 %	21,9 %

Tabulka 10b) Členění chovů podle dosažené užitkovosti (hmotnost v 210 dnech)

pohlaví	počet zvaž. telat	dosažená hmotnost (kg)										
		do 210	211-220	221-230	231-240	241-250	251-260	261-270	271-280	281-290	291-300	301 a víc
<i>býčci</i>	777	0,0 %	2,5 %	1,2 %	1,2 %	3,7 %	3,7 %	9,9 %	3,7 %	11,1 %	6,2 %	56,8 %
<i>jalovice</i>	805	5,6 %	1,4 %	4,2 %	1,4 %	9,7 %	13,9 %	9,7 %	18,1 %	15,3 %	8,3 %	12,5 %
celkem	1582	1,1 %	1,1 %	3,4 %	1,1 %	5,7 %	9,2 %	10,3 %	12,6 %	12,6 %	8,0 %	34,5 %

Tabulka 11) Hmotnost telat podle genotypu matek

genotyp matek		hmotnost ve věku							
		při narození		120 dní		210 dní		365 dní	
		býci	jalovice	býci	jalovice	býci	jalovice	býci	jalovice
A	kg	42,8	40,5	189,7	175,3	298,9	267,7	531,7	388,0
	s	5,062	4,375	28,445	23,493	44,000	38,170	50,184	58,392
B	kg	45,8	42,0	191,0	195,0	310,0	291,0	400,0	456,0
	s	6,065	5,883	12,490	0,0	25,456	0,0	0,0	0,0
C	kg	45,7	46,7	238,0	208,5	348,5	303,5	546,0	469,5
	s	2,693	1,966	4,243	16,263	13,435	6,364	0,0	21,920
D	kg	45,0	38,1	198,4	189,0	310,2	275,0	483,5	0,0
	s	9,252	6,986	24,956	0,0	36,513	0,0	40,305	0,0
celkem	kg	43,0	40,6	189,9	175,5	299,1	267,8	531,2	388,5
	s	5,155	4,479	28,440	23,514	43,920	38,127	50,492	58,540

Tabulka 12) Lineární hodnocení zevnějšku telat (podíl %)

býci	body – % z celkového počtu hodnocených telat									
	1	2	3	4	5	6	7	8	9	10
<i>1033 ks</i>										
<i>TR</i>	0,1 %	0,1 %	0,8 %	2,1 %	6,1 %	14,8 %	20,7 %	23,2 %	18,4 %	13,6 %
<i>DT</i>	0,3 %	0,3 %	1,1 %	3,0 %	7,8 %	16,9 %	21,5 %	21,8 %	16,1 %	11,3 %
<i>HM</i>	0,1 %	0,1 %	0,8 %	2,0 %	6,4 %	15,6 %	22,4 %	23,0 %	17,0 %	12,5 %
<i>PŠH</i>	0,3 %	0,2 %	1,1 %	3,1 %	8,0 %	17,5 %	21,8 %	21,5 %	15,7 %	10,7 %
<i>HH</i>	0,3 %	0,3 %	1,3 %	3,2 %	8,1 %	17,5 %	21,9 %	21,5 %	15,5 %	10,5 %
<i>ŠDZ</i>	0,3 %	0,2 %	1,2 %	3,1 %	8,0 %	17,3 %	22,0 %	21,5 %	15,6 %	10,6 %
<i>OP</i>	0,3 %	0,2 %	1,0 %	3,0 %	7,9 %	17,4 %	22,0 %	21,6 %	15,7 %	10,7 %
<i>OH</i>	0,3 %	0,2 %	1,2 %	3,1 %	7,9 %	17,4 %	22,0 %	21,6 %	15,7 %	10,6 %
<i>OZ</i>	0,3 %	0,2 %	1,1 %	3,1 %	7,9 %	17,6 %	22,2 %	21,4 %	15,7 %	10,6 %
<i>UT</i>	0,3 %	0,2 %	1,0 %	2,8 %	7,6 %	17,3 %	22,1 %	21,8 %	15,9 %	10,9 %

jalovice	body – % z celkového počtu hodnocených telat									
	1	2	3	4	5	6	7	8	9	10
<i>781 ks</i>										
<i>TR</i>	0,1 %	0,2 %	0,7 %	0,9 %	4,3 %	13,8 %	22,8 %	11,7 %	19,2 %	26,4 %
<i>DT</i>	0,1 %	0,3 %	0,7 %	0,9 %	4,9 %	15,3 %	24,7 %	11,8 %	17,8 %	23,6 %
<i>HM</i>	0,1 %	0,1 %	0,4 %	0,5 %	3,2 %	12,6 %	23,3 %	11,9 %	21,0 %	26,7 %
<i>PŠH</i>	0,2 %	0,3 %	0,7 %	0,8 %	4,8 %	15,8 %	24,7 %	11,7 %	18,0 %	23,1 %
<i>HH</i>	0,2 %	0,3 %	0,8 %	0,9 %	5,0 %	16,1 %	24,6 %	11,7 %	17,6 %	22,7 %
<i>ŠDZ</i>	0,2 %	0,3 %	0,8 %	0,8 %	4,9 %	15,9 %	24,8 %	11,6 %	17,8 %	23,0 %
<i>OP</i>	0,2 %	0,3 %	0,7 %	0,8 %	4,6 %	15,4 %	24,6 %	11,7 %	18,3 %	23,5 %
<i>OH</i>	0,2 %	0,3 %	0,7 %	0,8 %	4,9 %	15,5 %	24,5 %	11,7 %	18,1 %	23,3 %
<i>OZ</i>	0,2 %	0,3 %	0,7 %	0,8 %	4,8 %	15,6 %	24,8 %	11,7 %	18,1 %	23,1 %
<i>UT</i>	0,2 %	0,2 %	0,6 %	0,7 %	4,6 %	15,1 %	24,4 %	11,8 %	18,3 %	24,0 %

Tabulka 13) Nejlepší chovatelé čistokrevných telat (genotyp „A“) v kontrolním roce 2019

pořadí	chovatel	celkem telat	hmotnost 120 dnů		hmotnost 210 dnů	
			zváženo	kg	zváženo	kg
1	Ouředník Karel, Kolínec	9	89 %	224	89 %	342
2	Poruba Jan, Šenov u N./J.	8	75 %	214	100 %	338
3	Kouba Martin, Ing., Žďár	10	80 %	206	90 %	323
4	ZD Selibov	21	90 %	199	90 %	329
	Fišar Filip, Lhotka	23	96 %	199	100 %	328
5	Agrochyt s.r.o., Mohelno	7	86 %	201	86 %	326
6	Nováková Zdeňka, Veselé	13	92 %	201	77 %	315
7	Lojda Karel, Ing., Sedlejev	16	94 %	201	94 %	313
8	Mejdrech Martin, Kojákovice	6	50 %	209	100 %	306
9	VFU Brno ŠZP Nový Jičín	75	88 %	197	80 %	313
10	Sedlák František, Hrutov	15	93 %	202	67 %	301
11	Farma Karel Dvořák s.r.o.	23	91 %	194	87 %	308
12	Velát Jaroslav, Horní Prosička	15	73 %	189	67 %	308
13	Loos Adolf, Hora Svaté Kateřiny	44	93 %	194	93 %	295
14	Šeda J., Helvíkovice	40	85 %	186	88 %	311
15	Bystrianský Jan, Melč	16	69 %	187	88 %	297
	Nečtinská zemědělská a.s.	265	89 %	194	68 %	289
16	Zemědělské družstvo Chyšky	16	100 %	199	88 %	285
17	Avena s.r.o., Dlouhá Třebová	32	91 %	186	72 %	303
	Maletická farma s.r.o.	12	58 %	190	58 %	288
18	Farka Martin, Todně	78	87 %	186	91 %	292
19	Farma Kozák, s.r.o.	28	64 %	187	68 %	286
20	Farma Kaliště s.r.o., Č. Libchavy	58	100 %	183	90 %	296

Do hodnocení byly zahrnuty chovy, kde se živě narodilo v KUMP 5 a více telat.

Zváženo bylo minimálně 50 % z narozených ve 120 dnech věku a minimálně 50 % z narozených ve 210 dnech věku.

Vysvětlivky:

TR – tělesný rámec, **DT** – délka těla, **HM** – hmotnost, **PŠH** – přední šířka hrudníku, **HH** – hloubka hrudníku, **ŠDZ** – šířka/délka zádě, **PL** – osvalení plece, **OH** – osvalení hřbetu, **OZ** – osvalení zádě, **UT** – užitkový typ