

## Plemeno: Aubrac

Tabulka 4) Počet narozených telat v kontrolním roce

genotyp	narozeno telat celkem	živě narozeno celkem			mrtvě narozeno	zmetání celkem	z toho narozeno po ET	podíl naroz. z dvojčat
		z toho		podíl % z narozen.				
		býků	jalovic					
A	220	107	109	98,2 %	4	0	7	1,4 %
B	0	0	0	0,0 %	0	0	0	0,0 %
C	0	0	0	0,0 %	0	0	0	0,0 %
D	2	0	2	100,0 %	0	0	0	0,0 %
<b>celkem</b>	<b>222</b>	<b>107</b>	<b>111</b>	<b>98,2 %</b>	<b>4</b>	<b>0</b>	<b>7</b>	<b>1,4 %</b>

Tabulka 5) Průběh porodu a hmotnost při narození

genotyp matky	průběh porodu (podíl %)	hodnocení průběhu porodu v %				
	porodní hmotnost	1	2	1 + 2	3	4
A	průběh porodu (podíl %)	86,8 %	11,8 %	<b>98,6 %</b>	1,4 %	0,0 %
	porodní hmotnost	38,0	42,2	<b>38,5</b>	46,3	0,0
B	průběh porodu (podíl %)	0,0 %	0,0 %	<b>0,0 %</b>	0,0 %	0,0 %
	porodní hmotnost	0,0	0,0	<b>0,0</b>	0,0	0,0
C	průběh porodu (podíl %)	0,0 %	0,0 %	<b>0,0 %</b>	0,0 %	0,0 %
	porodní hmotnost	0,0	0,0	<b>0,0</b>	0,0	0,0
D	průběh porodu (podíl %)	100,0 %	0,0 %	<b>100,0 %</b>	0,0 %	0,0 %
	porodní hmotnost	42,0	0,0	<b>42,0</b>	0,0	0,0
<b>celkem</b>	<b>průběh porodu (podíl %)</b>	<b>86,9 %</b>	<b>11,7 %</b>	<b>98,6 %</b>	<b>1,4 %</b>	<b>0,0 %</b>
	<b>porodní hmotnost</b>	<b>38,0</b>	<b>42,2</b>	<b>38,5</b>	<b>46,3</b>	<b>0,0</b>

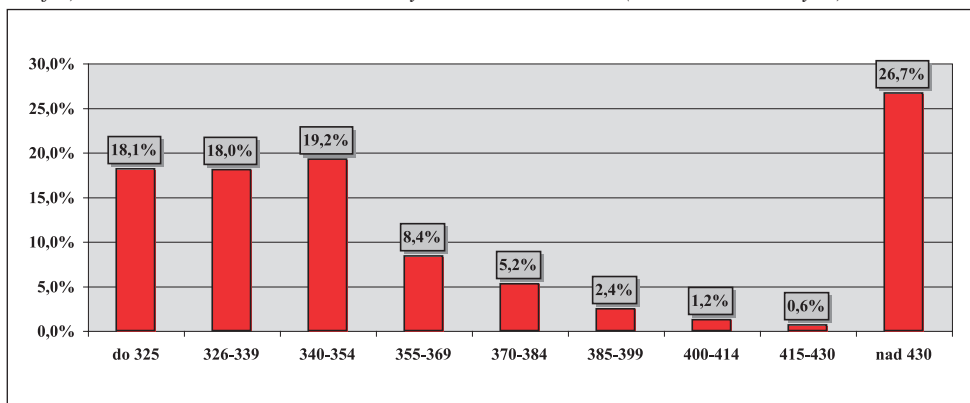
Tabulka 6) Hodnocení průběhu porodu podle věku při otelení

věk při otelení krávy	podíl ze všech %	porodní hmotnost	živě narozená telata		ztráty telat při porodu		podíl ztrát %
			snadné	komplikov.	snadné	komplikov.	
do 2 let	3,2 %	37,7	100,0 %	0,0 %	0,0 %	0,0 %	0,0 %
do 3 let	14,9 %	37,9	100,0 %	0,0 %	3,0 %	0,0 %	3,0 %
do 4 let	19,4 %	39,9	100,0 %	0,0 %	7,0 %	0,0 %	7,0 %
do 5 let	26,1 %	38,3	94,8 %	5,2 %	5,2 %	5,2 %	10,3 %
5 a víc	36,5 %	38,5	100,0 %	0,0 %	7,4 %	0,0 %	7,4 %
<b>celkem</b>	<b>100,0 %</b>	<b>38,6</b>	<b>98,6 %</b>	<b>1,4 %</b>	<b>5,9 %</b>	<b>1,4 %</b>	<b>7,2 %</b>

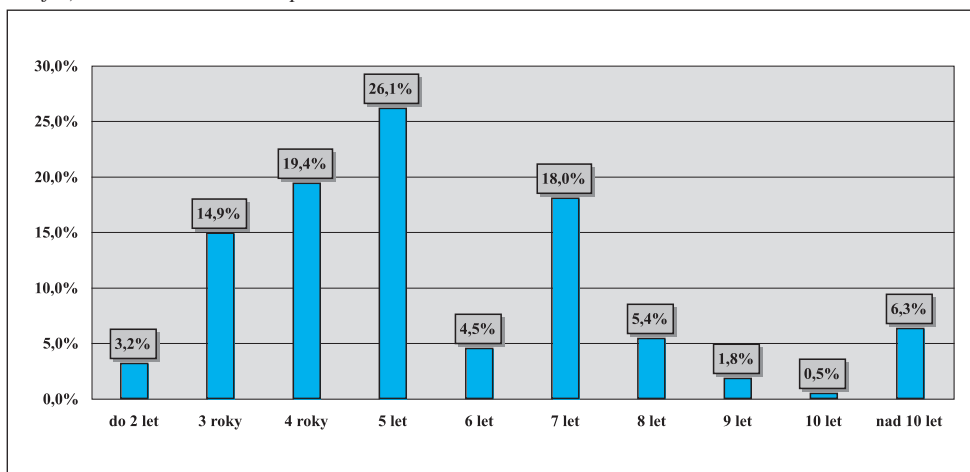
Tabulka 7) Reprodukční ukazatele krav podle genotypu

genotyp matky	podíl otel. ze všech	věk při I. otelení	průměrné mezidobí (podle věku krávy při otelení)				celkem
			do 3 let	do 4 let	do 5 let	5 a více	
A	99,1 %	3,1	317,0	357,5	360,5	422,5	387,4
B	0,0 %	0,0	0,0	0,0	0,0	0,0	0,0
C	0,0 %	0,0	0,0	0,0	0,0	0,0	0,0
D	0,9 %	2,8	0,0	0,0	0,0	0,0	0,0
<b>celkem</b>	<b>100,0 %</b>	<b>3,0</b>	<b>317,0</b>	<b>357,5</b>	<b>360,5</b>	<b>422,5</b>	<b>387,4</b>

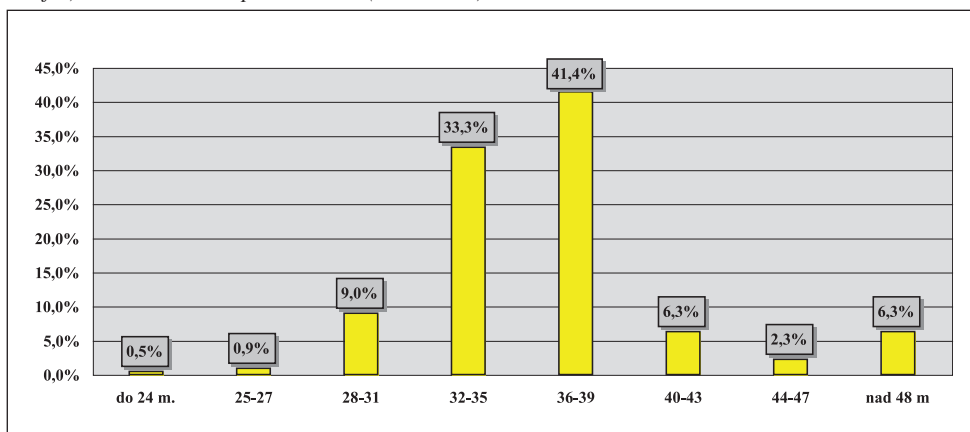
Graf 2) Variabilita mezidobí u krav otelených v kontrolním roce (% ze všech otelených)



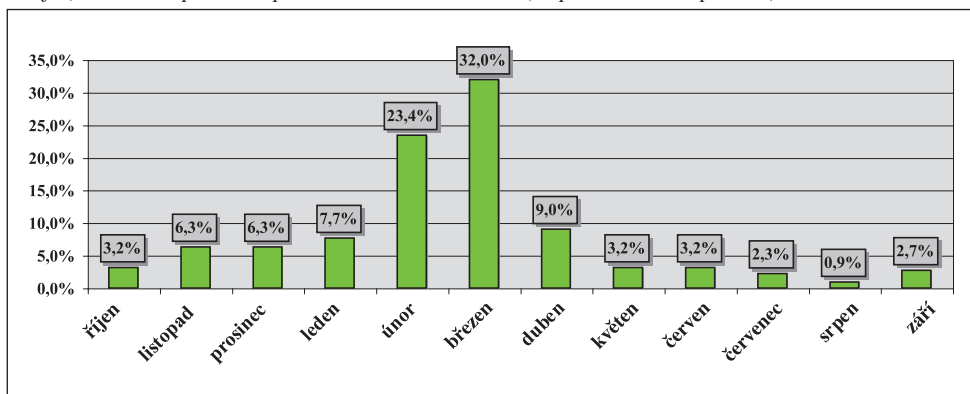
Graf 3) Variabilita věku krav při otelení



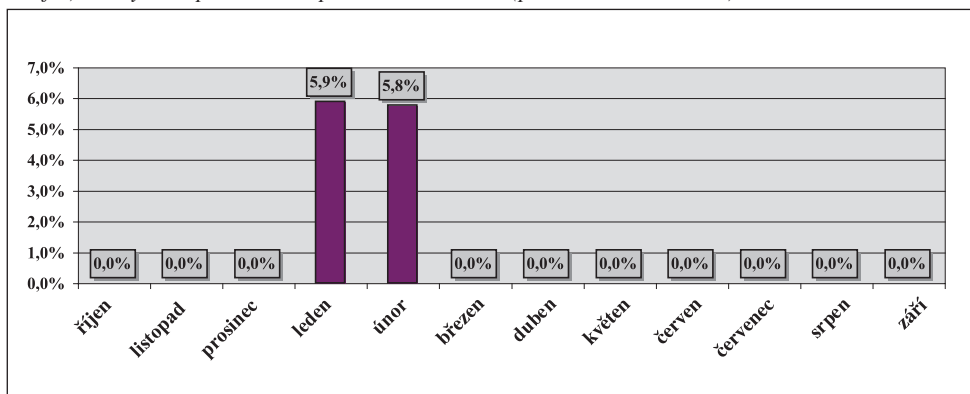
Graf 4) Variabilita věku při I. otelení (v měsících)



Graf 5) Rozložení porodů v průběhu kontrolního roku (% podíl ze všech porodů)



Graf 6) Ztráty telat při narození podle měsíců telení (podíl z telení v měsíci)



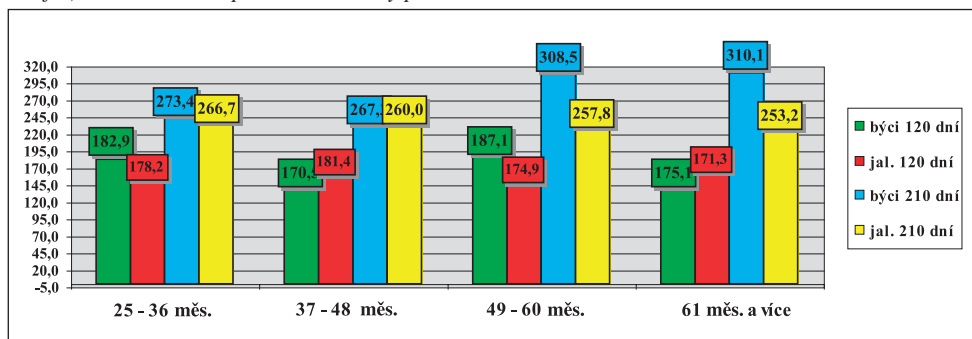
Tabulka 8) Zajišťování reprodukce ve stádech

způsob plemenitby	počet býků	počet nar. telat	narozeno kusů z celkového počtu						průměr na 1 býka
			do 5	6 až 10	11 až 15	16 až 20	21 až 30	31 a víc	
<i>inseminace</i>	4	28	32,1 %	0,0 %	0,0 %	67,9 %	0,0 %	0,0 %	7,0
<i>přirozená pl.</i>	14	118	17,8 %	20,3 %	10,2 %	0,0 %	0,0 %	51,7 %	8,4
<i>harém</i>	x	76	x	x	x	x	x	x	x
<b>celkem</b>	<b>18</b>	<b>222</b>	<b>13,5 %</b>	<b>10,8 %</b>	<b>5,4 %</b>	<b>8,6 %</b>	<b>0,0 %</b>	<b>27,5 %</b>	<b>8,1</b>

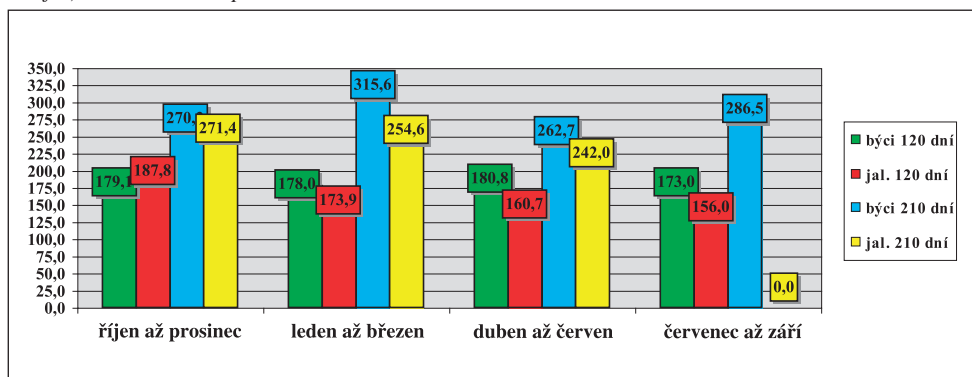
Tabulka 9) Členění velikosti chovů podle počtu narozených telat

do 30 ks	31–60	61–90	91–120	121–150	151–180	181–210	211–240	241–270	271 a víc
86,7 %	6,7 %	0,0 %	6,7 %	0,0 %	0,0 %	0,0 %	0,0 %	0,0 %	0,0 %

Graf 7) Hmotnost telat podle věku matky při otelení



Graf 8) Hmotnost telat podle období otelení



Tabulka 10a) Členění chovů podle dosažené užitkovosti (hmotnost ve 120 dnech)

pohlaví	počet zvaž. telat	dosažená hmotnost (kg)							
		do 140	141-150	151-160	161-170	171-180	181-190	191-200	201 a víc
býčci	76	0,0 %	0,0 %	0,0 %	11,1 %	44,4 %	11,1 %	11,1 %	22,2 %
jalovice	82	0,0 %	0,0 %	22,2 %	0,0 %	33,3 %	22,2 %	22,2 %	0,0 %
<b>celkem</b>	<b>158</b>	<b>0,0 %</b>	<b>0,0 %</b>	<b>0,0 %</b>	<b>20,0 %</b>	<b>40,0 %</b>	<b>20,0 %</b>	<b>20,0 %</b>	<b>0,0 %</b>

Tabulka 10b) Členění chovů podle dosažené užitkovosti (hmotnost v 210 dnech)

pohlaví	počet zvaž. telat	dosažená hmotnost (kg)										
		do 210	211-220	221-230	231-240	241-250	251-260	261-270	271-280	281-290	291-300	301 a víc
býčci	38	0,0 %	0,0 %	0,0 %	0,0 %	0,0 %	12,5 %	12,5 %	12,5 %	12,5 %	25,0 %	25,0 %
jalovice	79	0,0 %	0,0 %	0,0 %	16,7 %	16,7 %	16,7 %	0,0 %	0,0 %	16,7 %	16,7 %	16,7 %
<b>celkem</b>	<b>117</b>	<b>0,0 %</b>	<b>0,0 %</b>	<b>0,0 %</b>	<b>0,0 %</b>	<b>0,0 %</b>	<b>30,0 %</b>	<b>0,0 %</b>	<b>10,0 %</b>	<b>10,0 %</b>	<b>30,0 %</b>	<b>20,0 %</b>

Tabulka 11) Hmotnost telat podle genotypu matek

genotyp matek		hmotnost ve věku							
		při narození		120 dní		210 dní		365 dní	
		býci	jalovice	býci	jalovice	býci	jalovice	býci	jalovice
A	kg	39,2	37,9	178,4	173,6	287,2	255,6	497,9	349,6
	s	6,371	4,401	18,335	18,338	38,863	27,298	51,819	58,039
B	kg	0,0	0,0	0,0	0,0	0,0	0,0	0,0	0,0
	s	0,0	0,0	0,0	0,0	0,0	0,0	0,0	0,0
C	kg	0,0	0,0	0,0	0,0	0,0	0,0	0,0	0,0
	s	0,0	0,0	0,0	0,0	0,0	0,0	0,0	0,0
D	kg	0,0	42,0	0,0	0,0	0,0	0,0	0,0	0,0
	s	0,0	0,0	0,0	0,0	0,0	0,0	0,0	0,0
celkem	kg	39,2	38,0	178,4	173,6	287,2	255,6	497,9	349,6
	s	6,371	4,394	18,335	18,338	38,863	27,298	51,819	58,039

Tabulka 12) Lineární hodnocení zevnějšku telat (podíl %)

býci	body – % z celkového počtu hodnocených telat									
	1	2	3	4	5	6	7	8	9	10
48 ks										
TR	0,0 %	0,3 %	0,0 %	2,1 %	6,3 %	12,5 %	31,3 %	20,8 %	14,6 %	12,5 %
DT	0,0 %	0,6 %	0,0 %	1,9 %	5,3 %	11,5 %	30,5 %	20,6 %	15,9 %	14,3 %
HM	0,0 %	0,2 %	0,0 %	0,3 %	4,4 %	9,8 %	31,9 %	20,2 %	18,5 %	15,0 %
PŠH	0,0 %	0,5 %	0,0 %	2,0 %	5,3 %	11,0 %	31,6 %	19,3 %	16,6 %	14,3 %
HH	0,0 %	0,6 %	0,0 %	1,8 %	5,2 %	11,7 %	31,0 %	19,9 %	16,3 %	14,1 %
ŠDZ	0,0 %	0,5 %	0,0 %	2,0 %	4,7 %	11,7 %	31,0 %	20,3 %	16,0 %	14,3 %
OP	0,0 %	0,5 %	0,0 %	1,7 %	5,4 %	11,4 %	31,2 %	20,1 %	16,4 %	13,8 %
OH	0,0 %	0,5 %	0,0 %	1,6 %	5,4 %	11,4 %	31,0 %	20,6 %	16,1 %	13,9 %
OZ	0,0 %	0,5 %	0,0 %	1,6 %	5,5 %	11,7 %	31,4 %	20,1 %	15,9 %	13,9 %
UT	0,0 %	0,5 %	0,0 %	1,6 %	5,1 %	11,1 %	30,5 %	20,3 %	17,1 %	14,3 %

jalovice	body – % z celkového počtu hodnocených telat									
	1	2	3	4	5	6	7	8	9	10
22 ks										
TR	0,0 %	0,0 %	0,0 %	0,0 %	0,0 %	0,0 %	4,5 %	0,0 %	0,0 %	95,5 %
DT	0,0 %	0,0 %	0,0 %	0,0 %	0,0 %	0,0 %	3,7 %	0,0 %	0,0 %	96,3 %
HM	0,0 %	0,0 %	0,0 %	0,0 %	0,0 %	0,0 %	2,9 %	0,0 %	0,0 %	97,1 %
PŠH	0,0 %	0,0 %	0,0 %	0,0 %	0,0 %	0,0 %	3,5 %	0,0 %	0,0 %	96,5 %
HH	0,0 %	0,0 %	0,0 %	0,0 %	0,0 %	0,0 %	3,8 %	0,0 %	0,0 %	96,2 %
ŠDZ	0,0 %	0,0 %	0,0 %	0,0 %	0,0 %	0,0 %	3,4 %	0,0 %	0,0 %	96,6 %
OP	0,0 %	0,0 %	0,0 %	0,0 %	0,0 %	0,0 %	3,5 %	0,0 %	0,0 %	96,5 %
OH	0,0 %	0,0 %	0,0 %	0,0 %	0,0 %	0,0 %	3,9 %	0,0 %	0,0 %	96,1 %
OZ	0,0 %	0,0 %	0,0 %	0,0 %	0,0 %	0,0 %	3,4 %	0,0 %	0,0 %	96,6 %
UT	0,0 %	0,0 %	0,0 %	0,0 %	0,0 %	0,0 %	3,8 %	0,0 %	0,0 %	96,3 %

Tabulka 13) Nejlepší chovatelé čistokrevných telat (genotyp „A“) v kontrolním roce 2019

pořadí	chovatel	celkem telat	hmotnost 120 dnů		hmotnost 210 dnů	
			zváženo	kg	zváženo	kg
1	Novotný Václav, Ing., Čičenice	4	100 %	198	25 %	332
	Farma Kozák, s.r.o.	9	100 %	199	100 %	309
2	Sláma Jan, Jindřichův Hradec	2	50 %	186	50 %	296
3	Mendelova univerzita Brno-ŠZP Žabčice	2	100 %	173	50 %	299
	Střední škola zeměd. a veter., Lanškroun	5	60 %	176	40 %	294
	Farka Martin, Todně	6	100 %	184	100 %	283
4	Montážně obchodní firma s.r.o., B. Mlýn	49	71 %	170	69 %	274
5	Agricoltori Tachov V, a.s.	111	79 %	173	47 %	250
6	Vrba Pavel, Ing., Úlíkov	12	92 %	169	83 %	257
7	Paďour Leopold, Lukavice	1	100 %	163	100 %	255

Do hodnocení byly zahrnuty chovy, kde byla telata vážena ve 120 dnech věku i 210 dnech věku.

**Vysvětlivky:**

**TR** – tělesný rámec, **DT** – délka těla, **HM** – hmotnost, **PŠH** – přední šířka hrudníku, **HH** – hloubka hrudníku, **ŠDZ** – šířka/délka zádě, **PL** – osvalení plece, **OH** – osvalení hřbetu, **OZ** – osvalení zádě, **UT** – užitkový typ