

Plemeno: Parthenaise

Tabulka 4) Počet narozených telat v kontrolním roce

genotyp	narozeno telat celkem	živě narozeno celkem			mrtvě narozeno	zmetání celkem	z toho narozeno po ET	podíl naroz. z dvojčat
		z toho		podíl % z narozen.				
		býků	jalovic					
A	139	79	59	99,3 %	1	0	7	2,9 %
B	0	0	0	0,0 %	0	0	0	0,0 %
C	0	0	0	0,0 %	0	0	0	0,0 %
D	3	2	1	100,0 %	0	0	0	0,0 %
celkem	142	81	60	99,3 %	1	0	7	2,9 %

Tabulka 5) Průběh porodu a hmotnost při narození

genotyp matky	průběh porodu (podíl %)	hodnocení průběhu porodu v %				
	porodní hmotnost	1	2	1 + 2	3	4
A	průběh porodu (podíl %)	78,4 %	20,9 %	99,3 %	0,7 %	0,0 %
	porodní hmotnost	36,4	40,7	37,3	42,0	0,0
B	průběh porodu (podíl %)	0,0 %	0,0 %	0,0 %	0,0 %	0,0 %
	porodní hmotnost	0,0	0,0	0,0	0,0	0,0
C	průběh porodu (podíl %)	0,0 %	0,0 %	0,0 %	0,0 %	0,0 %
	porodní hmotnost	0,0	0,0	0,0	0,0	0,0
D	průběh porodu (podíl %)	66,7 %	33,3 %	100,0 %	0,0 %	0,0 %
	porodní hmotnost	42,0	43,0	42,3	0,0	0,0
celkem	průběh porodu (podíl %)	78,2 %	21,1 %	99,3 %	0,7 %	0,0 %
	porodní hmotnost	36,5	40,8	37,4	42,0	0,0

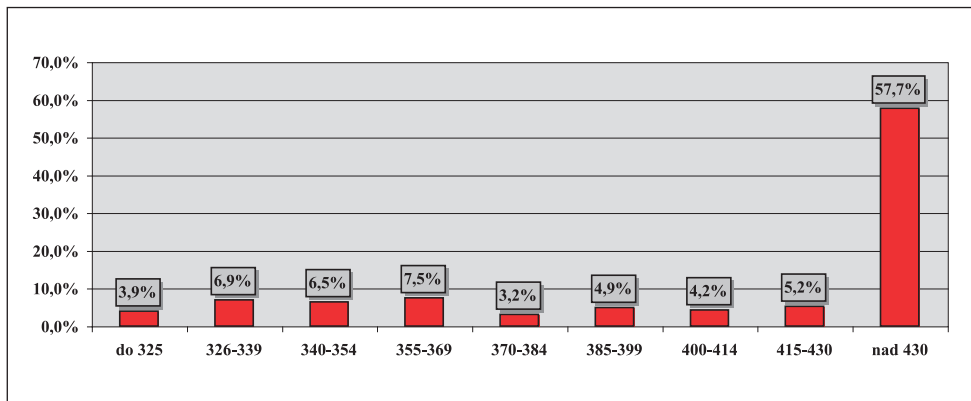
Tabulka 6) Hodnocení průběhu porodu podle věku při otelení

věk při otelení krávy	podíl ze všech %	porodní hmotnost	živě narozená telata		ztráty telat při porodu		podíl ztrát %
			snadné	komplikov.	snadné	komplikov.	
do 2 let	0,0 %	0,0	0,0 %	0,0 %	0,0 %	0,0 %	0,0 %
do 3 let	16,2 %	37,7	100,0 %	0,0 %	0,0 %	0,0 %	0,0 %
do 4 let	14,8 %	36,9	100,0 %	0,0 %	0,0 %	0,0 %	0,0 %
do 5 let	35,9 %	37,4	100,0 %	0,0 %	9,8 %	0,0 %	9,8 %
5 a víc	33,1 %	37,7	97,9 %	2,1 %	6,4 %	2,1 %	6,4 %
celkem	100,0 %	37,5	99,3 %	0,7 %	5,6 %	0,7 %	5,6 %

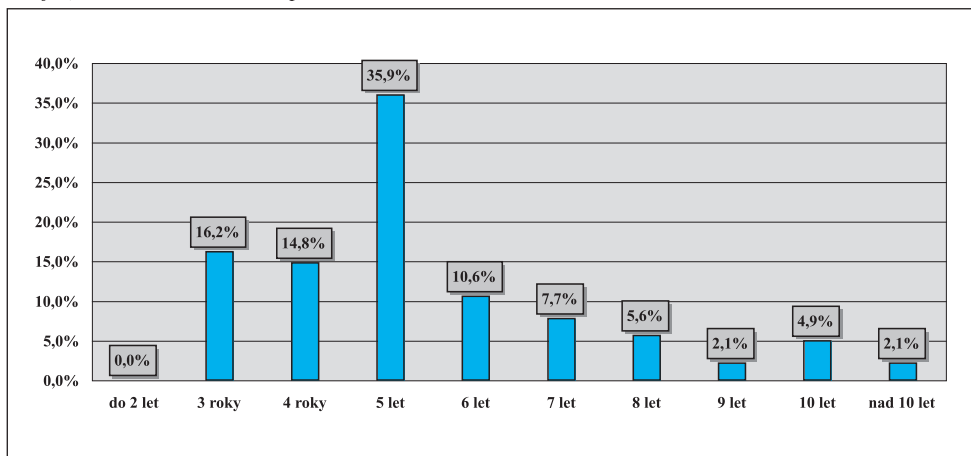
Tabulka 7) Reprodukční ukazatele krav podle genotypu

genotyp matky	podíl otel. ze všech	věk při I. otelení	průměrné mezidobí (podle věku krávy při otelení)				celkem
			do 3 let	do 4 let	do 5 let	5 a více	
A	97,9 %	3,1	420,0	472,1	507,9	449,7	476,3
B	0,0 %	0,0	0,0	0,0	0,0	0,0	0,0
C	0,0 %	0,0	0,0	0,0	0,0	0,0	0,0
D	2,1 %	3,0	0,0	380,0	374,0	0,0	376,0
celkem	100,0 %	3,1	420,0	466,3	501,5	449,7	473,4

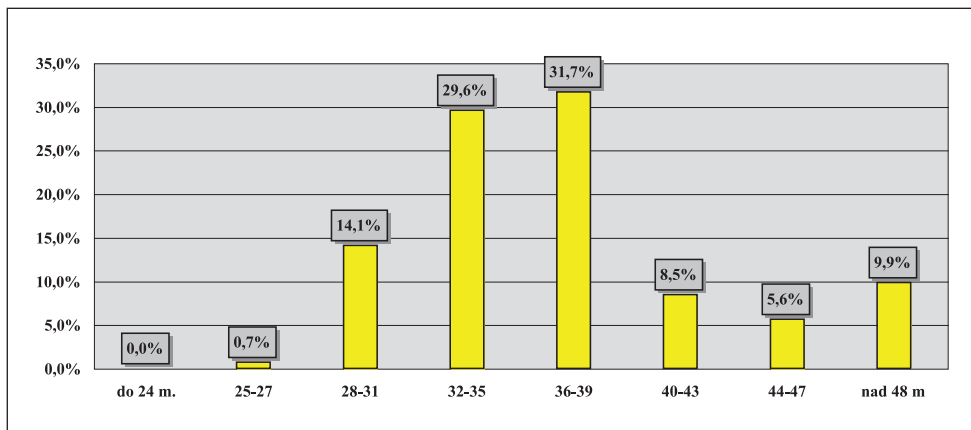
Graf 2) Variabilita mezidobí u krav otelených v kontrolním roce (% ze všech otelených)



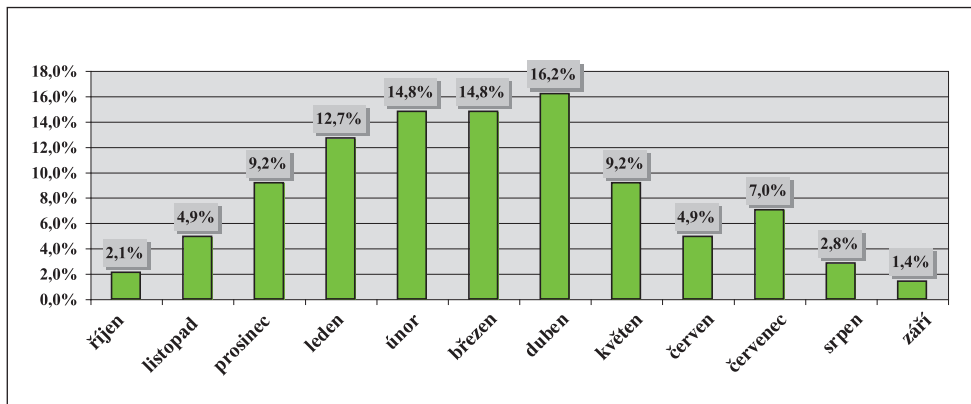
Graf 3) Variabilita věku krav při otelení



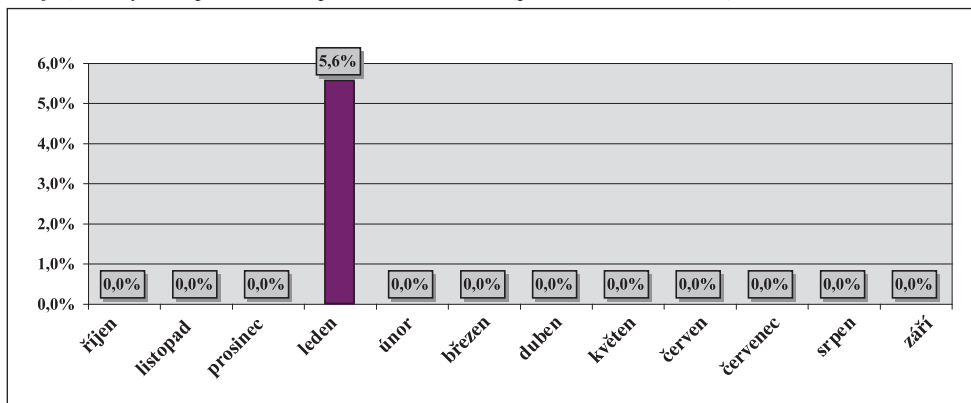
Graf 4) Variabilita věku při I. otelení (v měsících)



Graf 5) Rozložení porodů v průběhu kontrolního roku (% podíl ze všech porodů)



Graf 6) Ztráty telat při narození podle měsíců telení (podíl z telení v měsíci)



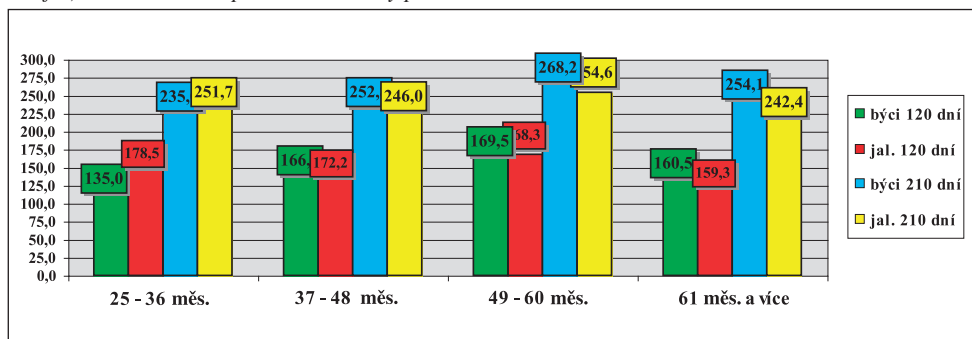
Tabulka 8) Zajišťování reprodukce ve stádech

způsob plemenitby	počet býků	počet nar. telat	narozeno kusů z celkového počtu						průměr na 1 býka
			do 5	6 až 10	11 až 15	16 až 20	21 až 30	31 a víc	
<i>inseminace</i>	13	48	31,3 %	39,6 %	29,2 %	0,0 %	0,0 %	0,0 %	3,7
<i>přirozená pl.</i>	14	94	26,6 %	0,0 %	13,8 %	37,2 %	22,3 %	0,0 %	6,7
<i>harém</i>	x	0	x	x	x	x	x	x	x
celkem	27	142	28,2 %	13,4 %	19,0 %	24,6 %	14,8 %	0,0 %	5,3

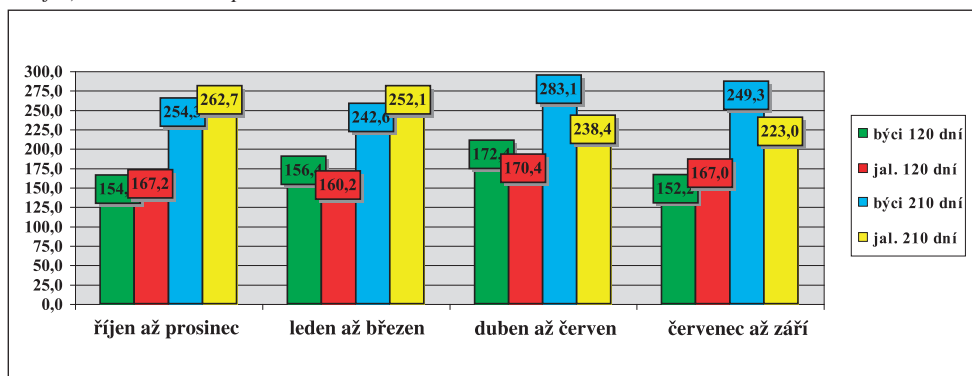
Tabulka 9) Členění velikosti chovů podle počtu narozených telat

do 30 ks	31–60	61–90	91–120	121–150	151–180	181–210	211–240	241–270	271 a víc
100,0 %	0,0 %	0,0 %	0,0 %	0,0 %	0,0 %	0,0 %	0,0 %	0,0 %	0,0 %

Graf 7) Hmotnost telat podle věku matky při otelení



Graf 8) Hmotnost telat podle období otelení



Tabulka 10a) Členění chovů podle dosažené užitkovosti (hmotnost ve 120 dnech)

pohlaví	počet zvaž. telat	dosažená hmotnost (kg)							
		do 140	141-150	151-160	161-170	171-180	181-190	191-200	201 a víc
býčci	62	8,3 %	8,3 %	8,3 %	16,7 %	16,7 %	8,3 %	33,3 %	0,0 %
jalovice	36	7,7 %	7,7 %	0,0 %	23,1 %	23,1 %	30,8 %	7,7 %	0,0 %
celkem	98	6,3 %	6,3 %	6,3 %	18,8 %	12,5 %	31,3 %	18,8 %	0,0 %

Tabulka 10b) Členění chovů podle dosažené užitkovosti (hmotnost v 210 dnech)

pohlaví	počet zvaž. telat	dosažená hmotnost (kg)										
		do 210	211-220	221-230	231-240	241-250	251-260	261-270	271-280	281-290	291-300	301 a víc
býčci	56	0,0 %	8,3 %	8,3 %	8,3 %	0,0 %	8,3 %	16,7 %	8,3 %	8,3 %	16,7 %	16,7 %
jalovice	40	9,1 %	0,0 %	18,2 %	0,0 %	18,2 %	0,0 %	0,0 %	36,4 %	0,0 %	9,1 %	9,1 %
celkem	96	6,3 %	0,0 %	12,5 %	6,3 %	6,3 %	12,5 %	0,0 %	12,5 %	18,8 %	18,8 %	6,3 %

Tabulka 11) Hmotnost telat podle genotypu matek

genotyp matek		hmotnost ve věku							
		při narození		120 dní		210 dní		365 dní	
		býci	jalovice	býci	jalovice	býci	jalovice	býci	jalovice
A	kg	38,6	35,8	159,0	164,5	253,0	246,4	453,4	345,7
	s	6,452	5,498	29,037	24,705	44,384	41,586	65,439	54,106
B	kg	0,0	0,0	191,0	175,0	0,0	0,0	0,0	0,0
	s	0,0	0,0	1,414	0,0	0,0	0,0	0,0	0,0
C	kg	0,0	0,0	0,0	0,0	0,0	0,0	0,0	0,0
	s	0,0	0,0	0,0	0,0	0,0	0,0	0,0	0,0
D	kg	42,000	43,000	0,0	0,0	299,0	0,0	0,0	357,0
	s	2,8	0,0	0,0	0,0	19,799	0,0	0,0	0,0
celkem	kg	38,7	35,9	160,0	164,8	254,6	246,4	453,4	346,0
	s	6,400	5,529	29,121	24,412	44,494	41,586	65,439	53,437

Tabulka 12) Lineární hodnocení zevnějšku telat (podíl %)

býci 47 ks	body – % z celkového počtu hodnocených telat									
	1	2	3	4	5	6	7	8	9	10
TR	0,0 %	2,1 %	2,1 %	6,4 %	10,6 %	12,8 %	27,7 %	4,3 %	10,6 %	23,4 %
DT	0,0 %	1,6 %	1,9 %	6,2 %	9,4 %	12,3 %	28,2 %	3,6 %	11,4 %	25,3 %
HM	0,0 %	0,4 %	1,3 %	3,1 %	5,3 %	13,3 %	26,7 %	4,4 %	12,0 %	33,3 %
PŠH	0,0 %	1,9 %	2,3 %	5,3 %	8,6 %	12,0 %	30,1 %	3,4 %	11,3 %	25,2 %
HH	0,0 %	2,0 %	2,0 %	5,7 %	9,1 %	12,5 %	28,0 %	3,7 %	11,5 %	25,3 %
ŠDZ	0,0 %	1,8 %	1,8 %	5,8 %	8,3 %	12,2 %	29,1 %	4,0 %	11,5 %	25,5 %
OP	0,0 %	1,5 %	2,3 %	5,3 %	8,7 %	11,8 %	29,7 %	3,4 %	11,4 %	25,9 %
OH	0,0 %	1,8 %	2,1 %	5,4 %	8,6 %	11,8 %	29,3 %	3,9 %	10,7 %	26,4 %
OZ	0,0 %	1,5 %	1,9 %	5,2 %	8,2 %	12,3 %	29,4 %	4,1 %	11,2 %	26,4 %
UT	0,0 %	1,4 %	2,2 %	5,0 %	8,2 %	11,8 %	29,4 %	3,9 %	11,8 %	26,2 %

jalovice 53 ks	body – % z celkového počtu hodnocených telat									
	1	2	3	4	5	6	7	8	9	10
TR	1,9 %	1,9 %	1,9 %	0,0 %	0,0 %	3,8 %	5,7 %	3,8 %	9,4 %	71,7 %
DT	0,3 %	0,9 %	0,6 %	0,0 %	0,0 %	3,3 %	5,5 %	3,6 %	8,5 %	77,2 %
HM	0,5 %	0,5 %	0,5 %	0,0 %	0,0 %	4,6 %	4,1 %	2,8 %	6,5 %	80,6 %
PŠH	0,4 %	0,7 %	0,7 %	0,0 %	0,0 %	3,3 %	5,1 %	3,6 %	8,0 %	78,1 %
HH	0,3 %	0,9 %	0,9 %	0,0 %	0,0 %	3,2 %	5,4 %	3,8 %	8,5 %	77,0 %
ŠDZ	0,3 %	0,7 %	0,7 %	0,0 %	0,0 %	3,1 %	5,1 %	3,4 %	8,6 %	78,1 %
OP	0,4 %	0,7 %	0,7 %	0,0 %	0,0 %	3,4 %	5,2 %	3,4 %	8,2 %	78,0 %
OH	0,3 %	0,7 %	0,7 %	0,0 %	0,0 %	3,1 %	5,2 %	3,4 %	7,9 %	78,7 %
OZ	0,4 %	0,7 %	0,7 %	0,0 %	0,0 %	3,2 %	5,4 %	3,6 %	7,9 %	78,0 %
UT	0,3 %	0,7 %	0,7 %	0,0 %	0,0 %	3,1 %	4,8 %	3,4 %	7,9 %	79,1 %

Tabulka 13) Nejlepší chovatelé čistokrevných telat (genotyp „A“) v kontrolním roce 2019

pořadí	chovatel	celkem telat	hmotnost 120 dnů		hmotnost 210 dnů	
			zváženo	kg	zváženo	kg
1	Ryneš Jan, Lestkov	3	100 %	193	100 %	293
2	Starý Karel, Žernovice	1	100 %	188	100 %	300
3	Horáček Čeněk, Bořetice	1	100 %	182	100 %	306
	Tájek Jaroslav, Zvíkov	8	63 %	191	75 %	289
4	Střední škola zeměd. a veter., Lanškroun	4	100 %	187	100 %	288
5	IMOPA, a.s., Olbramovice	1	100 %	181	100 %	285
6	Farma Kozák, s.r.o.	6	50 %	175	67 %	276
7	Statek Lipka a.s., Horní Bradlo	16	81 %	164	81 %	255
	Montážně obchodní firma s.r.o., B. Mlýn	29	48 %	171	83 %	245
8	Mendelova univerzita Brno-ŠZP Žabčice	3	100 %	154	67 %	271
9	Novotný Milan, Mezihoří	19	84 %	162	74 %	254
	Bříza Zbyněk, Klášterec nad Orlicí	1	100 %	167	100 %	238
10	Konvalinka Libor, J. Pavlovice	6	83 %	109	100 %	223
	Farma Limousin s.r.o.	31	81 %	142	39 %	206

Do hodnocení byly zahrnuty chovy, kde byla telata vážena ve 120 dnech věku i 210 dnech věku.

Vysvětlivky:

TR – tělesný rámec, **DT** – délka těla, **HM** – hmotnost, **PŠH** – přední šířka hrudníku, **HH** – hloubka hrudníku, **ŠDZ** – šířka/délka zádě, **PL** – osvalení plece, **OH** – osvalení hřbetu, **OZ** – osvalení zádě, **UT** – užitkový typ