

Plemeno: Aberdeen Angus

Tabulka 4) Počet narozených telat v kontrolním roce

genotyp	narozeno telat celkem	živě narozeno celkem			mrtvě narozeno	zmetání celkem	z toho narozeno po ET	podíl naroz. z dvojčat
		z toho		podíl % z narozen.				
		býků	jalovic					
A	4909	2546	2277	98,2 %	84	2	55	4,3 %
B	101	53	45	97,0 %	3	0	0	4,0 %
C	11	7	4	100,0 %	0	0	0	0,0 %
D	10	7	3	100,0 %	0	0	0	0,0 %
celkem	5031	2613	2329	98,2 %	87	2	55	4,3 %

Tabulka 5) Průběh porodu a hmotnost při narození

genotyp matky	průběh porodu (podíl %)	hodnocení průběhu porodu v %				
	porodní hmotnost	1	2	1 + 2	3	4
A	průběh porodu (podíl %)	94,0 %	4,4 %	98,4 %	1,5 %	0,1 %
	porodní hmotnost	37,7	40,5	37,8	41,3	38,0
B	průběh porodu (podíl %)	97,0 %	1,0 %	98,0 %	2,0 %	0,0 %
	porodní hmotnost	39,7	38,0	39,6	50,5	0,0
C	průběh porodu (podíl %)	90,9 %	9,1 %	100,0 %	0,0 %	0,0 %
	porodní hmotnost	41,0	44,0	41,3	0,0	0,0
D	průběh porodu (podíl %)	100,0 %	0,0 %	100,0 %	0,0 %	0,0 %
	porodní hmotnost	38,7	0,0	38,7	0,0	0,0
celkem	průběh porodu (podíl %)	94,1 %	4,3 %	98,4 %	1,5 %	0,1 %
	porodní hmotnost	37,7	40,5	37,8	41,5	38,0

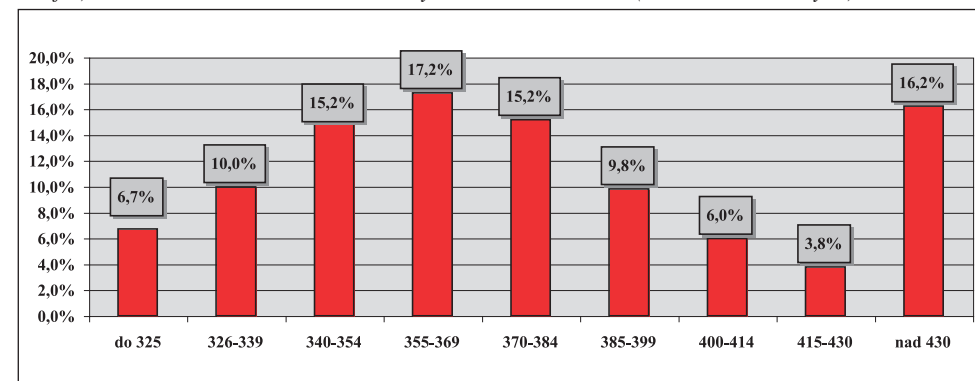
Tabulka 6) Hodnocení průběhu porodu podle věku při otelení

věk při otelení krávy	podíl ze všech %	porodní hmotnost	živě narozená telata		ztráty telat při porodu		podíl ztrát %
			snadné	komplikov.	snadné	komplikov.	
do 2 let	0,6 %	36,3	97,3 %	2,7 %	9,1 %	0,8 %	9,9 %
do 3 let	17,8 %	37,3	99,0 %	1,0 %	8,1 %	0,6 %	8,7 %
do 4 let	17,1 %	38,3	96,7 %	3,3 %	5,5 %	0,2 %	5,7 %
do 5 let	11,9 %	38,5	99,5 %	0,5 %	6,9 %	0,0 %	6,9 %
5 a více	42,5 %	38,2	99,6 %	0,4 %	8,2 %	0,4 %	8,6 %
celkem	100,0 %	37,9	98,7 %	1,3 %	7,8 %	0,4 %	8,2 %

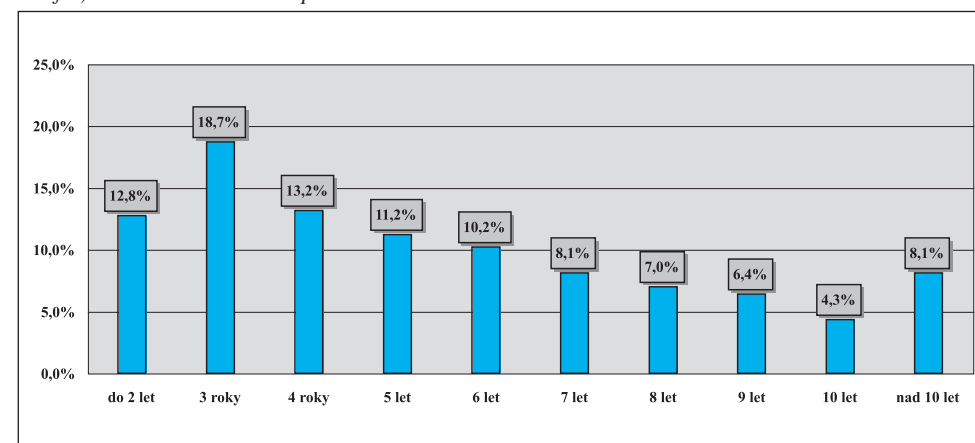
Tabulka 7) Reprodukční ukazatele krav podle genotypu

genotyp matky	podíl otelet. ze všech	věk při I. otelení	průměrné mezidobí (podle věku krávy při otelení)				celkem
			do 3 let	do 4 let	do 5 let	5 a více	
A	97,4 %	2,5	366,9	384,7	388,8	390,1	386,4
B	2,1 %	2,8	396,4	385,4	376,3	397,0	392,3
C	0,3 %	2,6	0,0	0,0	350,5	394,3	388,0
D	0,2 %	2,9	409,0	0,0	347,5	386,3	377,2
celkem	100,0 %	2,5	367,8	384,7	388,2	390,2	386,5

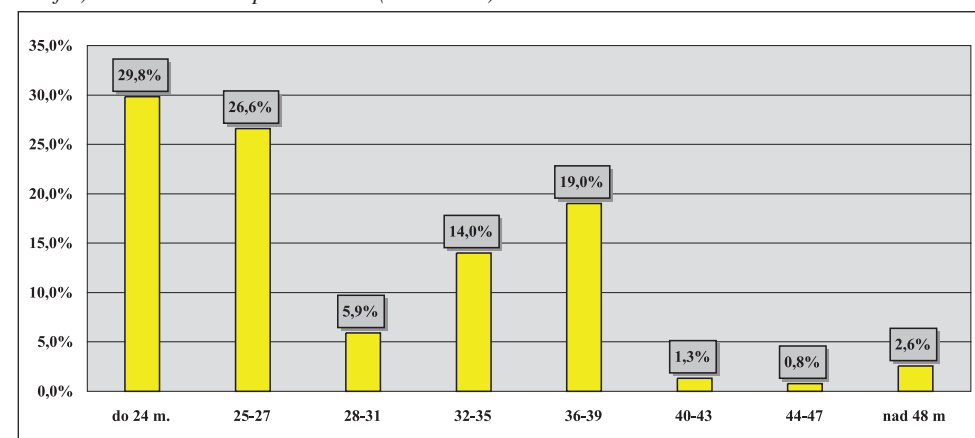
Graf 2) Variabilita mezidobí u krav otelených v kontrolním roce (% ze všech otelených)



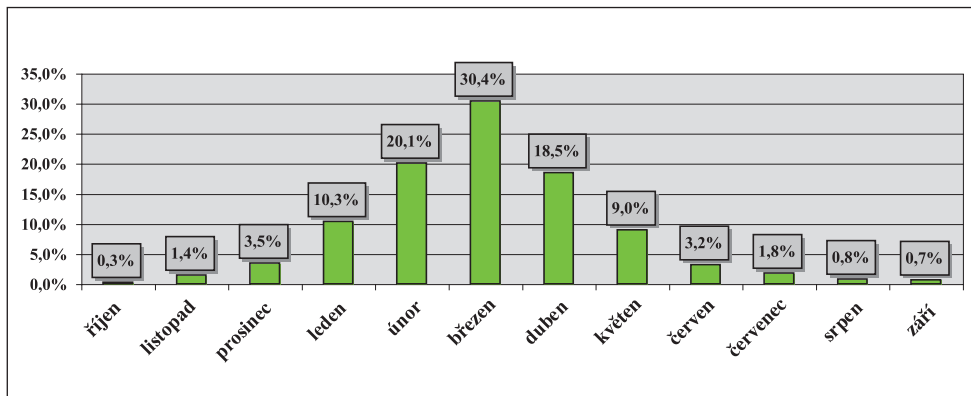
Graf 3) Variabilita věku krav při otelení



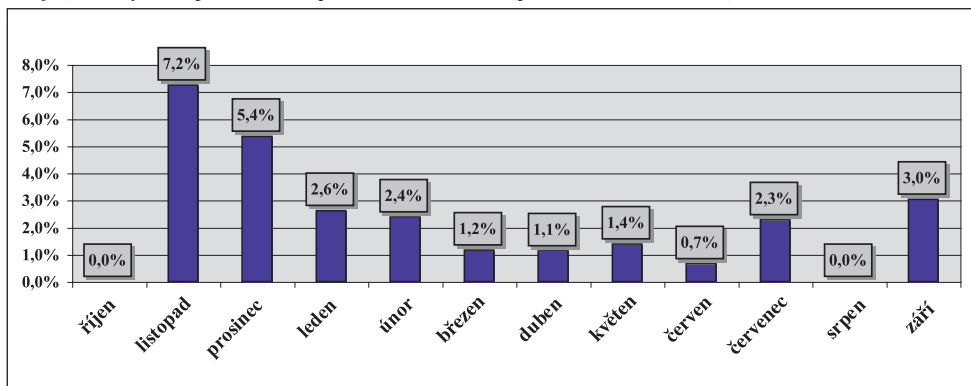
Graf 4) Variabilita věku při I. otelení (v měsících)



Graf 5) Rozložení porodů v průběhu kontrolního roku (% podíl ze všech porodů)



Graf 6) Ztráty telat při narození podle měsíců telení (podíl z telení v měsíci)



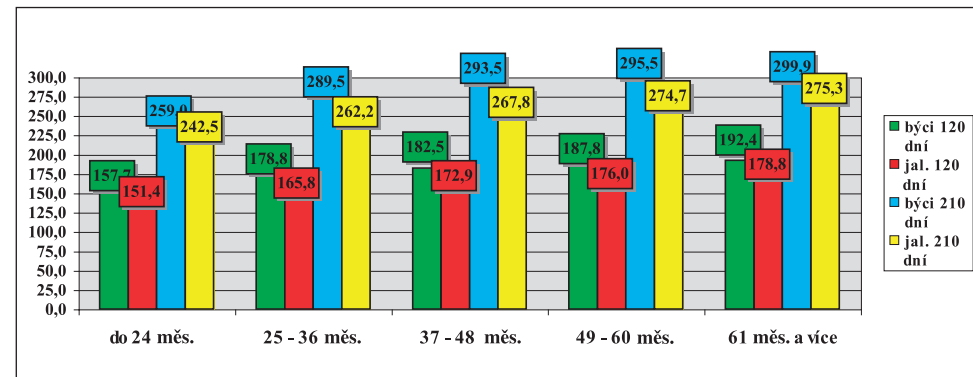
Tabulka 8) Zajišťování reprodukce ve stádech

způsob plemenitby	počet býků	počet nar. telat	narozeno kusů z celkového počtu						průměr na 1 býka
			do 5	6 až 10	11 až 15	16 až 20	21 až 30	31 a víc	
<i>inseminace</i>	141	4247	0,9 %	3,0 %	3,2 %	5,2 %	6,0 %	81,8 %	30,1
<i>přirozená pl.</i>	289	575	2,8 %	8,2 %	7,0 %	2,6 %	9,4 %	70,1 %	2,0
<i>harém</i>	x	209	x	x	x	x	x	x	x
celkem	430	5031	1,1 %	3,4 %	3,5 %	4,7 %	6,1 %	77,0 %	11,2

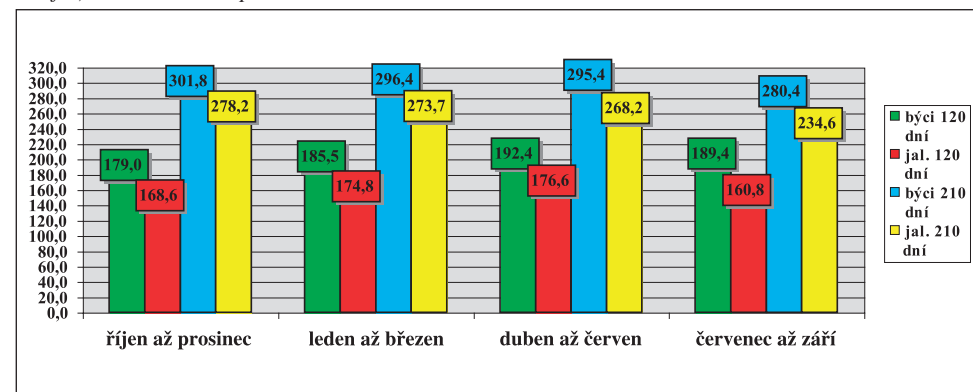
Tabulka 9) Členění velikosti chovů podle počtu narozených telat

do 30 ks	31–60	61–90	91–120	121–150	151–180	181–210	211–240	241–270	271 a víc
65,3 %	16,7 %	9,3 %	4,0 %	2,7 %	1,3 %	0,0 %	0,0 %	0,7 %	0,0 %

Graf 7) Hmotnost telat podle věku matky při otelení



Graf 8) Hmotnost telat podle období otelení



Tabulka 10a) Členění chovů podle dosažené užitkovosti (hmotnost ve 120 dnech)

pohlaví	počet zvaž. telat	dosažená hmotnost (kg)							
		do 140	141-150	151-160	161-170	171-180	181-190	191-200	201 a víc
<i>býčci</i>	1655	0,0 %	0,1 %	10,0 %	16,5 %	5,9 %	22,9 %	20,1 %	24,6 %
<i>jalovice</i>	1457	0,1 %	5,6 %	11,5 %	19,5 %	24,0 %	23,9 %	12,8 %	2,7 %
celkem	3112	0,0 %	2,7 %	10,7 %	17,9 %	14,3 %	23,4 %	16,7 %	14,3 %

Tabulka 10b) Členění chovů podle dosažené užitkovosti (hmotnost v 210 dnech)

pohlaví	počet zvaž. telat	dosažená hmotnost (kg)										
		do 210	211-220	221-230	231-240	241-250	251-260	261-270	271-280	281-290	291-300	301 a víc
<i>býčci</i>	1575	0,0 %	0,0 %	0,3 %	2,2 %	3,1 %	5,8 %	6,5 %	16,4 %	8,9 %	6,2 %	50,5 %
<i>jalovice</i>	1474	0,5 %	2,0 %	0,7 %	7,3 %	6,9 %	12,7 %	17,1 %	14,0 %	11,3 %	18,2 %	9,2 %
celkem	3049	0,5 %	2,0 %	0,7 %	7,3 %	6,9 %	12,7 %	17,1 %	14,0 %	11,3 %	18,2 %	9,2 %

Tabulka 11) Hmotnost telat podle genotypu matek

genotyp matek		hmotnost ve věku							
		při narození		120 dní		210 dní		365 dní	
		býci	jalovice	býci	jalovice	býci	jalovice	býci	jalovice
A	kg	39,1	36,4	187,1	174,6	290,0	266,2	514,3	381,2
	s	4,990	4,412	5,295	4,780	50,667	41,764	86,887	58,965
B	kg	40,5	38,6	186,7	175,5	309,8	276,2	479,0	0,0
	s	5,960	2,979	4,402	1,151	32,982	35,079	0,0	0,0
C	kg	42,0	40,0	200,3	191,0	307,9	276,8	0,0	0,0
	s	4,123	3,367	2,062	0,0	35,325	35,857	0,0	0,0
D	kg	39,0	38,0	128,0	0,0	304,7	228,0	412,5	0,0
	s	2,0	0,0	0,0	0,0	29,084	0,0	45,962	0,0
celkem	kg	39,1	36,5	187,1	174,6	290,6	266,5	513,8	381,2
	s	5,008	4,397	5,292	4,757	50,283	41,587	86,903	58,965

Tabulka 12) Lineární hodnocení zevnějšku telat (podíl %)

býčci	body – % z celkového počtu hodnocených telat									
1641 ks	1	2	3	4	5	6	7	8	9	10
TR	3,6 %	4,0 %	6,8 %	10,8 %	16,5 %	18,9 %	18,2 %	10,2 %	6,8 %	4,3 %
DT	2,0 %	2,6 %	5,2 %	9,1 %	15,7 %	19,6 %	20,2 %	11,8 %	8,1 %	5,5 %
HM	0,9 %	1,5 %	3,4 %	7,7 %	15,1 %	20,7 %	21,6 %	13,3 %	9,5 %	6,3 %
PŠH	1,8 %	2,5 %	5,2 %	9,4 %	16,3 %	20,2 %	20,1 %	11,6 %	7,8 %	5,2 %
HH	2,0 %	2,7 %	5,4 %	9,4 %	16,1 %	20,0 %	20,1 %	11,6 %	7,7 %	5,1 %
ŠDZ	1,8 %	2,5 %	5,3 %	9,3 %	16,4 %	20,2 %	20,1 %	11,6 %	7,8 %	5,1 %
OP	1,7 %	2,3 %	5,0 %	9,2 %	16,1 %	20,3 %	20,4 %	12,0 %	7,8 %	5,2 %
OH	1,7 %	2,4 %	5,1 %	9,4 %	16,3 %	20,3 %	20,2 %	11,8 %	7,8 %	5,1 %
OZ	1,7 %	2,3 %	5,1 %	9,5 %	16,4 %	20,4 %	20,2 %	11,7 %	7,7 %	5,1 %
UT	1,6 %	2,2 %	4,7 %	9,0 %	16,1 %	20,5 %	20,6 %	12,0 %	8,0 %	5,2 %

jalovice	body – % z celkového počtu hodnocených telat									
1165 ks	1	2	3	4	5	6	7	8	9	10
TR	2,1 %	3,0 %	5,3 %	9,9 %	14,3 %	18,4 %	18,6 %	15,3 %	7,7 %	5,4 %
DT	1,4 %	2,0 %	3,8 %	8,1 %	13,1 %	18,4 %	20,1 %	17,5 %	9,0 %	6,6 %
HM	0,5 %	1,2 %	2,2 %	6,3 %	11,1 %	18,3 %	21,1 %	20,0 %	11,1 %	8,4 %
PŠH	1,1 %	1,9 %	3,6 %	8,3 %	13,2 %	19,0 %	20,3 %	17,4 %	8,9 %	6,4 %
HH	1,3 %	2,0 %	3,7 %	8,5 %	13,3 %	18,9 %	20,1 %	17,2 %	8,7 %	6,3 %
ŠDZ	1,0 %	2,0 %	3,5 %	8,2 %	13,4 %	19,1 %	20,3 %	17,3 %	8,9 %	6,4 %
OP	1,0 %	1,8 %	3,2 %	8,1 %	13,2 %	19,2 %	20,5 %	17,6 %	9,0 %	6,4 %
OH	1,0 %	1,8 %	3,4 %	8,2 %	13,2 %	19,2 %	20,2 %	17,6 %	9,0 %	6,4 %
OZ	1,0 %	1,8 %	3,3 %	8,2 %	13,3 %	19,0 %	20,3 %	17,7 %	9,0 %	6,6 %
UT	0,9 %	1,7 %	3,2 %	7,8 %	13,0 %	18,9 %	20,5 %	18,0 %	9,2 %	6,8 %

Tabulka 13) Nejlepší chovatelé čistokrevných telat (genotyp „A“) v kontrolním roce 2020

pořadí	chovatel	celkem telat	hmotnost 120 dnů		hmotnost 210 dnů	
			zváženo	kg	zváženo	kg
1	Procházka Jiří, Dubí	11	100 %	238	100 %	359
2	Opekar Jan, Chodeč	23	78 %	220	87 %	348
3	Zikmundová Eva, Levínské Petrovice	12	75 %	218	67 %	344
4	Fikerle Daniel, Bc., Újezdec	32	91 %	209	69 %	329
5	Adam Jaroslav, ing., Chlístov	13	100 %	201	69 %	344
	Farma Kozák, s.r.o.	22	91 %	203	68 %	343
6	Valihrach František, Krumvíř	16	69 %	205	88 %	320
	Náš Dvůr s.r.o., Držovice	18	89 %	206	89 %	315
7	Tomek Rostislav, Stěžerov	16	63 %	213	69 %	312
8	Panec Pavel, Hostín	14	100 %	204	93 %	320
	Štěpánová Michaela, Petrovice	21	100 %	205	62 %	315
9	Zítek Jaroslav, Pechova Lhota	45	84 %	199	84 %	325
	Lepša Vladimír, Pěčín	94	81 %	202	81 %	315
10	Velkostatek Tetin s.r.o.	56	80 %	205	79 %	309
11	Mikulenka Jaroslav, Heřmaň	32	91 %	203	81 %	312
12	Nejdl Martin, Zbyslav	20	85 %	198	85 %	312
13	Valenta Jiří, Ing., Tuněchody	53	79 %	198	53 %	309
	Mamian spol.s r.o., Hrobice	65	83 %	199	68 %	308
14	Morbicerová Irena, SZ, Hvozdná	14	64 %	196	64 %	312
15	VIMA Trade s.r.o.	25	84 %	194	84 %	308
16	Matyáš Robert, Poteč	17	100 %	184	88 %	332
17	Farma EGERT (ING) s.r.o., Lásenice	74	85 %	191	72 %	306
	Kofroň Jan, Ing., Radhostice	86	92 %	193	80 %	303
18	Šebelka Milan, SZ, Rančice	43	91 %	189	88 %	308
	Švéda Jan, ing., Zlín	48	90 %	193	75 %	303
19	Hřebčín Vlachovice s.r.o.	28	61 %	196	54 %	294
20	Šusta Michal, Mýto	25	92 %	190	76 %	304

Do hodnocení byly zahrnuty chovy, kde se živě narodilo v KUMP 5 a více telat.

Zváženo bylo minimálně 50 % z narozených ve 120 dnech věku a minimálně 50 % z narozených ve 210 dnech věku.

Vysvětlivky:

TR – tělesný rámec, DT – délka těla, HM – hmotnost, PŠH – přední šířka hrudníku, HH – hloubka hrudníku, ŠDZ – šířka/délka zádě, PL – osvalení plece, OH – osvalení hřbetu, OZ – osvalení zádě, UT – užitkový typ