

## Plemeno: Masný simentál

Tabulka 4) Počet narozených telat v kontrolním roce

genotyp	narozeno telat celkem	Živě narozeno celkem			mrtvě narozeno	zmetání celkem	z toho narozeno po ET	podíl naroz. z dvojčat
		z toho		podíl % z narozen.				
		býků	jalovic					
A	3059	1527	1473	98,1 %	53	6	15	5,7 %
B	225	102	115	96,4 %	8	0	0	3,1 %
C	55	26	23	89,1 %	6	0	0	4,5 %
D	60	31	28	98,3 %	1	0	0	2,5 %
<b>celkem</b>	<b>3399</b>	<b>1686</b>	<b>1639</b>	<b>97,8 %</b>	<b>68</b>	<b>6</b>	<b>15</b>	<b>5,4 %</b>

Tabulka 5) Průběh porodu a hmotnost při narození

genotyp matky	průběh porodu (podíl %)	hodnocení průběhu porodu v %				
	porodní hmotnost	1	2	1 + 2	3	4
A	průběh porodu (podíl %)	90,9 %	7,1 %	<b>98,0 %</b>	1,9 %	0,1 %
	porodní hmotnost	44,2	47,1	<b>44,4</b>	49,7	49,5
B	průběh porodu (podíl %)	91,1 %	7,1 %	<b>98,2 %</b>	1,8 %	0,0 %
	porodní hmotnost	44,4	44,7	<b>44,4</b>	39,5	0,0
C	průběh porodu (podíl %)	92,7 %	7,3 %	<b>100,0 %</b>	0,0 %	0,0 %
	porodní hmotnost	43,2	45,5	<b>43,3</b>	0,0	0,0
D	průběh porodu (podíl %)	96,7 %	1,7 %	<b>98,3 %</b>	0,0 %	1,7 %
	porodní hmotnost	44,3	43,0	<b>44,3</b>	0,0	60,0
<b>celkem</b>	<b>průběh porodu (podíl %)</b>	<b>91,1 %</b>	<b>7,0 %</b>	<b>98,0 %</b>	<b>1,9 %</b>	<b>0,1 %</b>
	<b>porodní hmotnost</b>	<b>44,2</b>	<b>46,8</b>	<b>44,4</b>	<b>50,3</b>	<b>52,3</b>

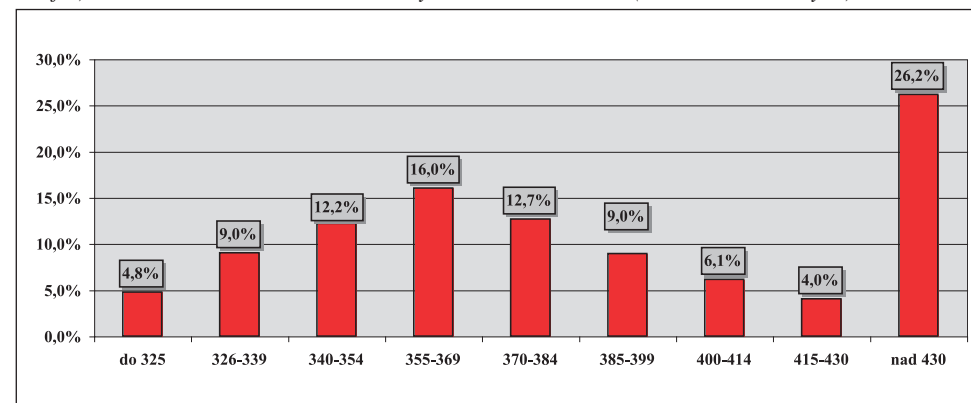
Tabulka 6) Hodnocení průběhu porodu podle věku při otelení

věk při otelení krávy	podíl ze všech %	porodní hmotnost	živě narozená telata		ztráty telat při porodu		podíl ztrát %
			snadné	komplikov.	snadné	komplikov.	
do 2 let	5,8 %	43,8	97,4 %	2,6 %	4,8 %	0,4 %	5,3 %
do 3 let	17,9 %	43,8	97,6 %	2,4 %	5,8 %	1,6 %	7,4 %
do 4 let	17,2 %	44,1	98,4 %	1,6 %	3,9 %	1,6 %	5,5 %
do 5 let	13,3 %	45,2	99,3 %	0,7 %	4,9 %	0,2 %	5,1 %
5 a víc	45,8 %	44,9	98,7 %	1,3 %	7,0 %	0,6 %	7,5 %
<b>celkem</b>	<b>100,0 %</b>	<b>44,5</b>	<b>98,5 %</b>	<b>1,5 %</b>	<b>5,8 %</b>	<b>0,9 %</b>	<b>6,7 %</b>

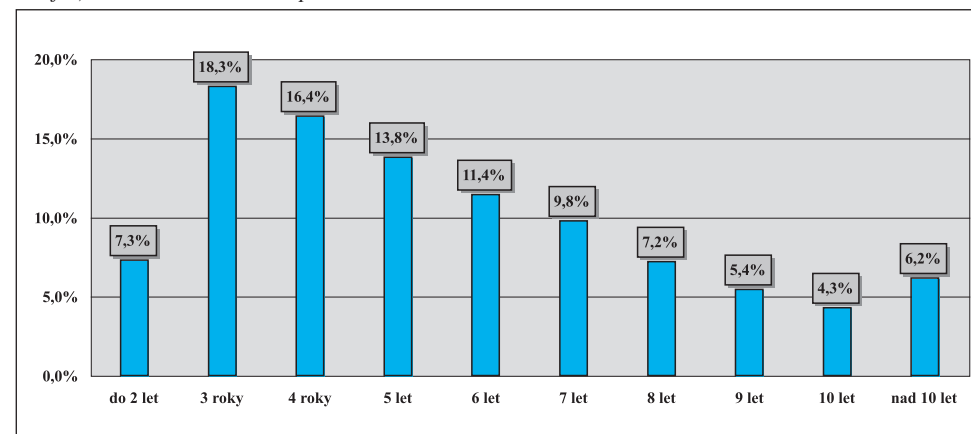
Tabulka 7) Reprodukční ukazatele krav podle genotypu

genotyp matky	podíl otel. ze všech	věk při I. otelení	průměrné mezidobí (podle věku krávy při otelení)				
			do 3 let	do 4 let	do 5 let	5 a více	celkem
A	88,5 %	2,7	376,1	397,7	403,5	408,0	402,8
B	7,6 %	3,1	0,0	412,6	386,7	401,7	400,4
C	1,9 %	3,1	0,0	378,7	362,3	424,7	416,4
D	2,0 %	3,2	0,0	372,9	411,0	423,3	410,5
<b>celkem</b>	<b>100,0 %</b>	<b>2,7</b>	<b>376,1</b>	<b>397,7</b>	<b>402,3</b>	<b>408,3</b>	<b>403,1</b>

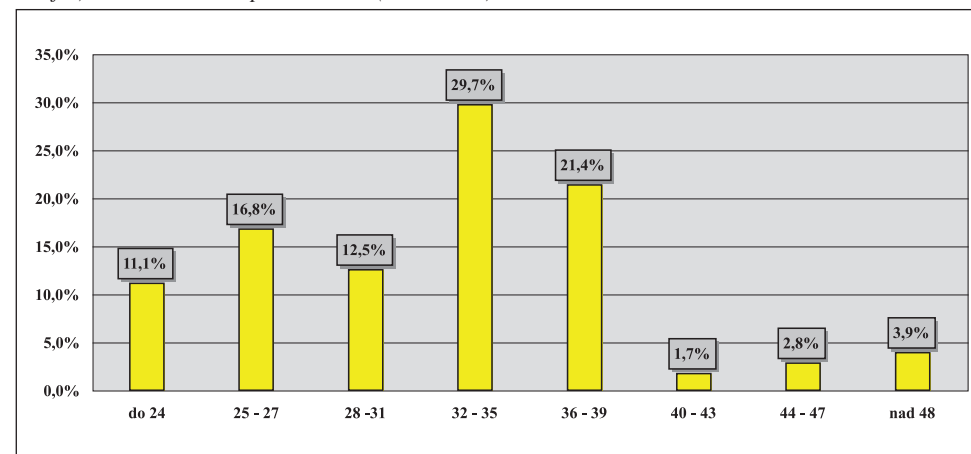
Graf 2) Variabilita mezidobí u krav otelených v kontrolním roce (% ze všech otelených)



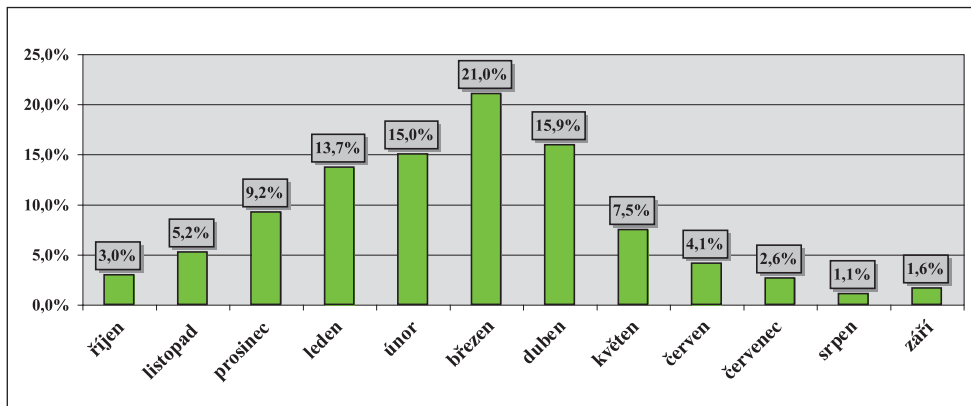
Graf 3) Variabilita věku krav při otelení



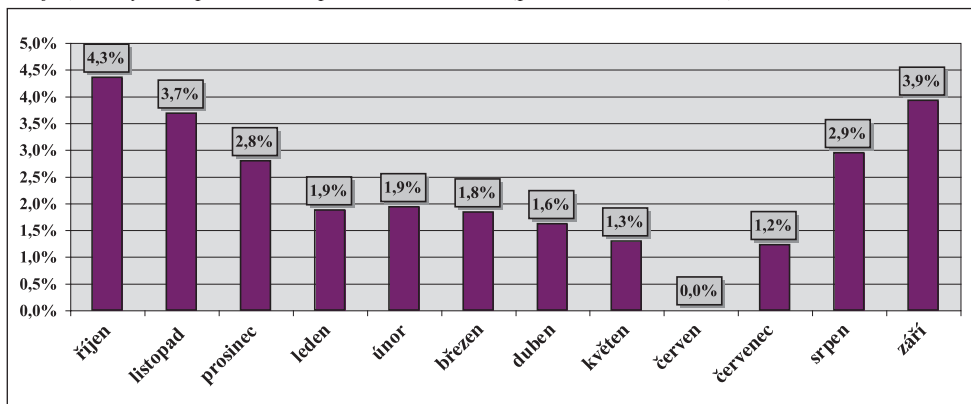
Graf 4) Variabilita věku při I. otelení (v měsících)



Graf 5) Rozložení porodů v průběhu kontrolního roku (% podíl ze všech porodů)



Graf 6) Ztráty telat při narození podle měsíců telení (podíl z telení v měsíci)



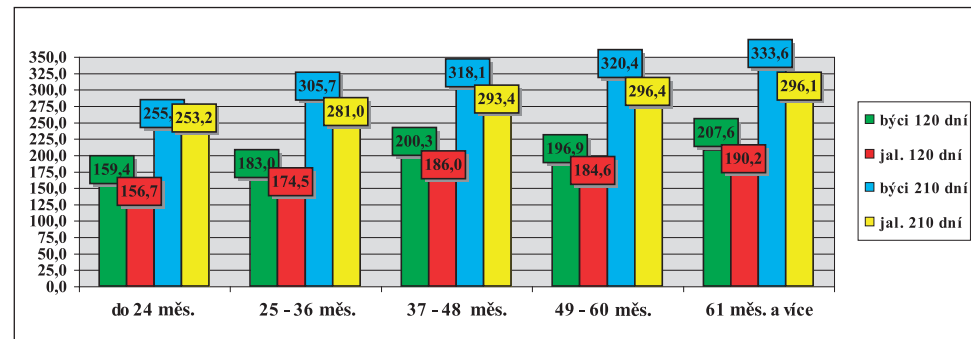
Tabulka 8) Zajišťování reprodukce ve stádech

způsob plemnitby	počet býků	počet nar. telat	narozeno kusů z celkového počtu						průměr na 1 býka
			do 5	6 až 10	11 až 15	16 až 20	21 až 30	31 a víc	
<i>inseminace</i>	86	699	1,3 %	3,3 %	3,7 %	5,9 %	8,3 %	77,5 %	8,1
<i>přirozená pl.</i>	216	2251	1,4 %	2,5 %	6,0 %	7,1 %	12,5 %	70,5 %	10,4
<i>harém</i>	x	449	x	x	x	x	x	x	x
<b>celkem</b>	<b>302</b>	<b>3399</b>	<b>1,2 %</b>	<b>2,4 %</b>	<b>4,7 %</b>	<b>5,9 %</b>	<b>10,0 %</b>	<b>62,6 %</b>	<b>9,8</b>

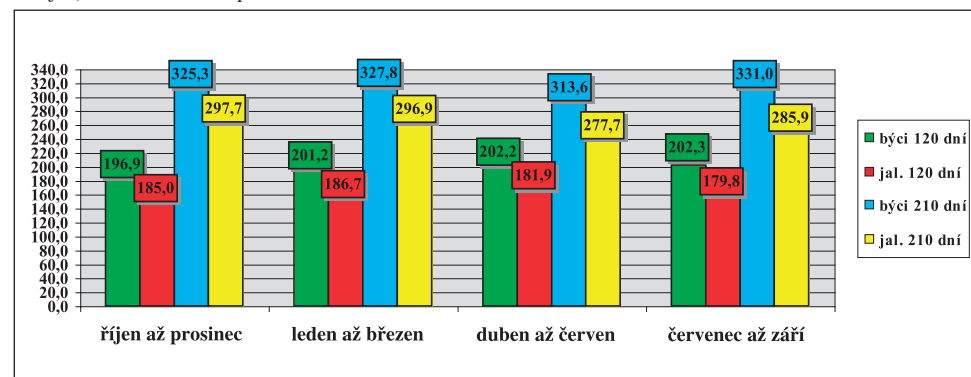
Tabulka 9) Členění velikosti chovů podle počtu narozených telat

do 30 ks	31-60	61-90	91-120	121-150	151-180	181-210	211-240	241-270	271 a víc
70,3 %	17,8 %	5,1 %	3,4 %	0,8 %	1,7 %	0,0 %	0,8 %	0,0 %	0,0 %

Graf 7) Hmotnost telat podle věku matky při otelehí



Graf 8) Hmotnost telat podle období otelehí



Tabulka 10a) Členění chovů podle dosažené užitkovosti (hmotnost ve 120 dnech)

pohlaví	počet zvaž. telat	dosažená hmotnost (kg)							
		do 140	141-150	151-160	161-170	171-180	181-190	191-200	201 a víc
<i>býci</i>	1069	0,1 %	0,0 %	3,6 %	4,5 %	11,2 %	10,9 %	23,8 %	45,9 %
<i>jalovice</i>	839	0,5 %	1,5 %	3,2 %	24,1 %	13,5 %	19,2 %	18,6 %	19,4 %
<b>celkem</b>	<b>1908</b>	<b>0,3 %</b>	<b>0,7 %</b>	<b>3,4 %</b>	<b>13,1 %</b>	<b>12,2 %</b>	<b>14,6 %</b>	<b>21,5 %</b>	<b>34,3 %</b>

Tabulka 10b) Členění chovů podle dosažené užitkovosti (hmotnost v 210 dnech)

pohlaví	počet zvaž. telat	dosažená hmotnost (kg)										
		do 210	211-220	221-230	231-240	241-250	251-260	261-270	271-280	281-290	291-300	301 a víc
<i>býci</i>	912	0,0 %	0,0 %	1,8 %	0,0 %	1,0 %	0,0 %	0,0 %	0,0 %	13,7 %	8,3 %	75,2 %
<i>jalovice</i>	838	0,0 %	0,0 %	0,0 %	1,8 %	12,4 %	1,0 %	6,4 %	17,3 %	8,4 %	16,5 %	36,3 %
<b>celkem</b>	<b>1750</b>	<b>0,0 %</b>	<b>0,0 %</b>	<b>0,0 %</b>	<b>1,8 %</b>	<b>12,4 %</b>	<b>1,0 %</b>	<b>6,4 %</b>	<b>17,3 %</b>	<b>8,4 %</b>	<b>16,5 %</b>	<b>36,3 %</b>

Tabulka 11) Hmotnost telat podle genotypu matek

genotyp matek		hmotnost ve věku							
		při narození		120 dní		210 dní		365 dní	
		býci	jalovice	býci	jalovice	býci	jalovice	býci	jalovice
A	kg	45,9	43,2	201,2	185,6	330,6	294,5	611,9	436,0
	s	6,466	5,457	6,556	5,512	49,629	40,646	57,978	59,098
B	kg	46,9	42,1	198,3	178,4	300,0	264,7	0,0	418,0
	s	6,214	5,084	6,539	5,349	41,102	38,612	0,0	35,795
C	kg	46,7	41,5	191,0	185,8	277,8	248,7	0,0	357,7
	s	7,193	5,822	8,929	2,074	51,900	55,369	0,0	103,838
D	kg	45,7	42,7	186,3	174,8	302,8	228,7	0,0	0,0
	s	4,274	5,172	4,676	4,933	28,547	32,745	0,0	0,0
celkem	kg	45,9	43,1	200,8	185,0	327,6	291,2	611,9	434,6
	s	6,430	5,438	6,578	5,483	49,782	42,034	57,978	58,671

Tabulka 12) Lineární hodnocení zevnějšku telat (podíl %)

býčci	body – % z celkového počtu hodnocených telat									
1060 ks	1	2	3	4	5	6	7	8	9	10
TR	1,9 %	1,2 %	3,4 %	6,3 %	10,8 %	17,1 %	18,5 %	16,5 %	10,8 %	13,4 %
DT	1,0 %	0,9 %	2,6 %	5,1 %	9,6 %	16,4 %	18,8 %	17,7 %	12,1 %	15,8 %
HM	0,3 %	0,4 %	1,3 %	3,9 %	8,5 %	15,9 %	19,7 %	19,3 %	13,2 %	17,3 %
PŠH	1,1 %	0,9 %	2,6 %	5,4 %	10,2 %	16,9 %	19,1 %	17,4 %	11,5 %	15,0 %
HH	1,3 %	0,9 %	2,7 %	5,5 %	10,2 %	16,9 %	18,9 %	17,5 %	11,5 %	14,8 %
ŠDZ	1,1 %	0,9 %	2,6 %	5,5 %	10,3 %	17,1 %	19,0 %	17,6 %	11,4 %	14,6 %
OP	1,1 %	0,9 %	2,5 %	5,4 %	10,1 %	16,9 %	19,1 %	17,6 %	11,5 %	14,9 %
OH	1,1 %	0,9 %	2,6 %	5,4 %	10,2 %	17,0 %	19,2 %	17,6 %	11,4 %	14,7 %
OZ	1,1 %	0,9 %	2,4 %	5,4 %	10,2 %	17,0 %	19,2 %	17,8 %	11,3 %	14,7 %
UT	0,9 %	0,8 %	2,3 %	5,2 %	9,8 %	17,0 %	19,2 %	17,8 %	11,7 %	15,1 %

jalovice	body – % z celkového počtu hodnocených telat									
759 ks	1	2	3	4	5	6	7	8	9	10
TR	0,5 %	0,7 %	1,6 %	3,2 %	3,7 %	6,9 %	15,4 %	20,6 %	25,8 %	21,7 %
DT	0,2 %	0,3 %	1,1 %	2,3 %	3,1 %	5,9 %	14,5 %	20,6 %	27,2 %	24,7 %
HM	0,1 %	0,1 %	0,4 %	0,9 %	1,9 %	3,7 %	11,5 %	20,7 %	30,6 %	30,3 %
PŠH	0,2 %	0,4 %	1,1 %	2,3 %	3,2 %	6,1 %	14,5 %	20,6 %	27,1 %	24,5 %
HH	0,3 %	0,5 %	1,2 %	2,5 %	3,1 %	6,2 %	14,5 %	20,5 %	27,1 %	24,2 %
ŠDZ	0,2 %	0,5 %	1,1 %	2,4 %	3,1 %	6,1 %	14,6 %	20,6 %	27,0 %	24,4 %
OP	0,2 %	0,4 %	1,1 %	2,2 %	3,0 %	6,0 %	14,3 %	20,9 %	27,4 %	24,6 %
OH	0,2 %	0,5 %	1,1 %	2,4 %	2,9 %	6,0 %	14,5 %	20,9 %	27,2 %	24,2 %
OZ	0,3 %	0,4 %	1,1 %	2,3 %	3,0 %	5,9 %	14,3 %	20,8 %	27,4 %	24,5 %
UT	0,2 %	0,3 %	1,0 %	2,2 %	2,9 %	5,8 %	14,1 %	20,6 %	27,6 %	25,2 %

Tabulka 13) Nejlepší chovatelé čistokrevných telat (genotyp „A“) v kontrolním roce 2020

pořadí	chovatel	celkem telat	hmotnost 120 dnů		hmotnost 210 dnů	
			zváženo	kg	zváženo	kg
1	Polák Jiří, Dolní Libochovná	16	94 %	238	88 %	379
2	Nátr Daniel, Černá Voda	30	80 %	240	90 %	371
	Káňa Petr, Mlynářovice	17	82 %	241	82 %	370
3	Placanda Jakub, Křenovice	24	83 %	248	75 %	365
4	Valihrach František, Krumvíř	32	81 %	223	59 %	373
	Matůšů Dušan, Slušovice	20	80 %	230	70 %	367
5	Poláková Zdenka, Dolní Libochovná	13	85 %	225	85 %	370
6	Ryneš Jan, Lestkov	24	92 %	225	83 %	355
	Vachtfeitl Josef, Zábrdí	20	80 %	234	70 %	349
7	Talafous Jaroslav, Krč	18	100 %	220	100 %	351
8	Šedivý Jan, Smrhov	12	92 %	215	92 %	356
9	Chlupáčková Hana, Ing., Ležnice	27	89 %	213	85 %	357
10	Reinold Manfred, Stará Červená Voda	57	75 %	218	84 %	351
11	Hodina František, Ing., Záblatí	10	80 %	222	80 %	338
12	Zuzánek J., ing., Bernartice	5	100 %	226	100 %	325
13	Agrochyt s.r.o., Mohelno	46	89 %	214	87 %	349
14	Hodina Jakub, Kratušín	7	86 %	220	86 %	332
15	Nováková Hana, Sirá	8	88 %	211	88 %	337
16	Farma Kozák, s.r.o.	38	82 %	203	74 %	340
17	Nedbal Radek, Kroměšín	26	96 %	202	73 %	334
18	Samohejlová Andrea, Malešice	13	69 %	207	85 %	317
19	Zatloukal Jan, Velké Dvorce	110	77 %	205	75 %	319
20	Měcholupská zemědělská a.s.	60	77 %	202	78 %	326

Do hodnocení byly zahrnuty chovy, kde se živě narodilo v KUMP 5 a více telat.

Zváženo bylo minimálně 50 % z narozených ve 120 dnech věku a minimálně 50 % z narozených ve 210 dnech věku.

#### Vysvětlivky:

TR – tělesný rámec, DT – délka těla, HM – hmotnost, PŠH – přední šířka hrudníku, HH – hloubka hrudníku, ŠDZ – šířka/délka zádě, PL – osvalení plece, OH – osvalení hřbetu, OZ – osvalení zádě, UT – užitkový typ