

## Plemeno: Piemontese

Tabulka 4) Počet narozených telat v kontrolním roce

genotyp	narozeno telat celkem	živo narozeno celkem			mrtvě narozeno	zmetání celkem	z toho narozeno po ET	podíl naroz. z dvojčat
		z toho		podíl % z narozen.				
		býků	jalovic					
A	290	147	138	98,3 %	5	0	1	3,4 %
B	203	94	104	97,5 %	5	0	0	2,2 %
C	121	74	47	0,0 %	0	0	0	3,3 %
D	62	31	31	100,0 %	0	0	0	3,2 %
<b>celkem</b>	<b>676</b>	<b>346</b>	<b>320</b>	<b>98,5 %</b>	<b>10</b>	<b>0</b>	<b>1</b>	<b>3,0 %</b>

Tabulka 5) Průběh porodu a hmotnost při narození

genotyp matky	průběh porodu (podíl %)	hodnocení průběhu porodu v %				
	porodní hmotnost	1	2	1 + 2	3	4
A	průběh porodu (podíl %)	93,4 %	4,5 %	<b>97,9 %</b>	2,1 %	0,0 %
	porodní hmotnost	38,0	41,7	<b>38,1</b>	48,8	0,0
B	průběh porodu (podíl %)	96,6 %	2,0 %	<b>98,5 %</b>	1,0 %	0,5 %
	porodní hmotnost	37,0	37,5	<b>37,0</b>	67,5	50,0
C	průběh porodu (podíl %)	96,7 %	3,3 %	<b>100,0 %</b>	0,0 %	0,0 %
	porodní hmotnost	37,9	38,3	<b>38,0</b>	0,0	0,0
D	průběh porodu (podíl %)	95,2 %	0,0 %	<b>95,2 %</b>	4,8 %	0,0 %
	porodní hmotnost	34,9	0,0	<b>34,9</b>	45,0	0,0
<b>celkem</b>	<b>průběh porodu (podíl %)</b>	<b>95,1 %</b>	<b>3,1 %</b>	<b>98,2 %</b>	<b>1,6 %</b>	<b>0,1 %</b>
	<b>porodní hmotnost</b>	<b>37,4</b>	<b>40,2</b>	<b>37,5</b>	<b>51,2</b>	<b>50,0</b>

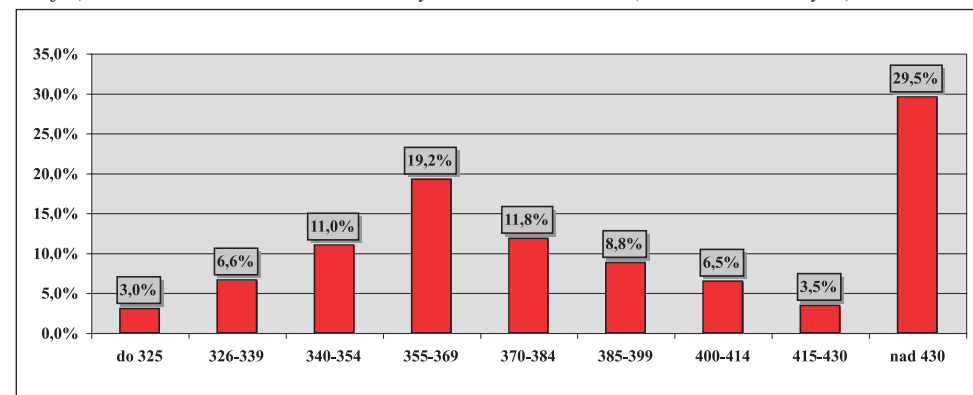
Tabulka 6) Hodnocení průběhu porodu podle věku při otelení

věk při otelení krávy	podíl ze všech %	porodní hmotnost	živo narozená telata		ztráty telat při porodu		podíl ztrát %
			snadné	komplikov.	snadné	komplikov.	
do 2 let	1,9 %	39,2	92,3 %	7,7 %	3,8 %	3,8 %	7,7 %
do 3 let	14,3 %	38,1	94,7 %	5,3 %	15,8 %	1,0 %	16,8 %
do 4 let	11,7 %	36,3	98,7 %	1,3 %	9,3 %	2,3 %	11,6 %
do 5 let	10,2 %	38,9	100,0 %	0,0 %	14,5 %	0,0 %	14,5 %
5 a víc	61,8 %	37,7	99,0 %	1,0 %	9,7 %	0,4 %	10,2 %
<b>celkem</b>	<b>100,0 %</b>	<b>37,7</b>	<b>98,3 %</b>	<b>1,7 %</b>	<b>10,7 %</b>	<b>0,8 %</b>	<b>11,6 %</b>

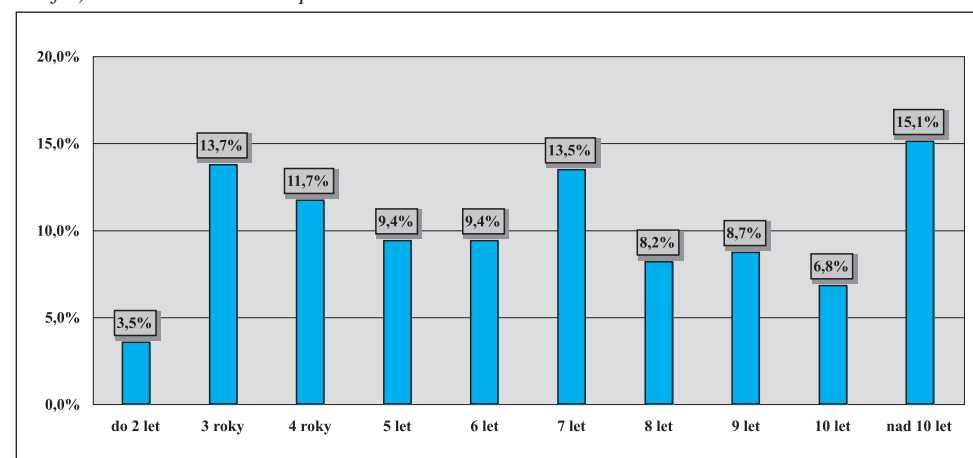
Tabulka 7) Reprodukční ukazatele krav podle genotypu

genotyp matky	podíl otel. ze všech	věk při I. otelení	průměrné mezidobí (podle věku krávy při otelení)				celkem
			do 3 let	do 4 let	do 5 let	5 a více	
A	46,3 %	3,0	0,0	393,5	419,0	418,4	415,2
B	26,9 %	3,4	0,0	389,1	498,8	395,8	411,7
C	17,7 %	4,1	0,0	425,1	471,5	409,8	417,8
D	9,1 %	4,5	0,0	405,3	0,0	408,9	408,7
<b>celkem</b>	<b>100,0 %</b>	<b>3,5</b>	<b>0,0</b>	<b>396,9</b>	<b>454,6</b>	<b>410,5</b>	<b>414,2</b>

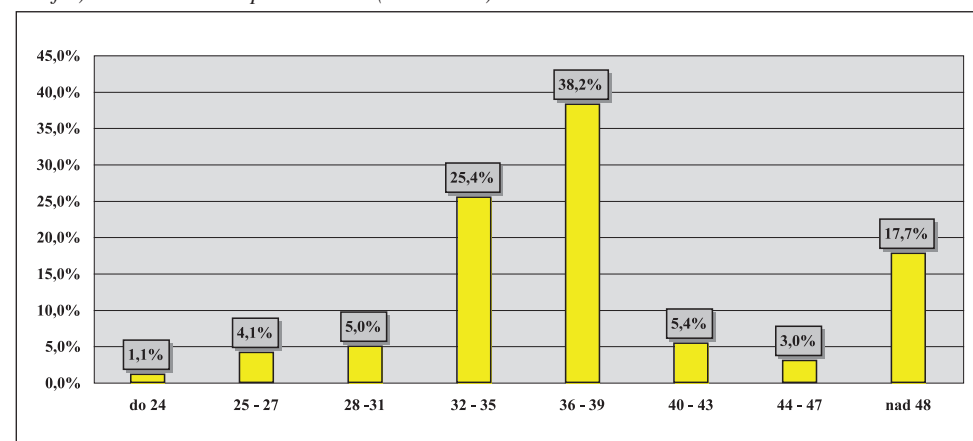
Graf 2) Variabilita mezidobí u krav otelených v kontrolním roce (% ze všech otelených)



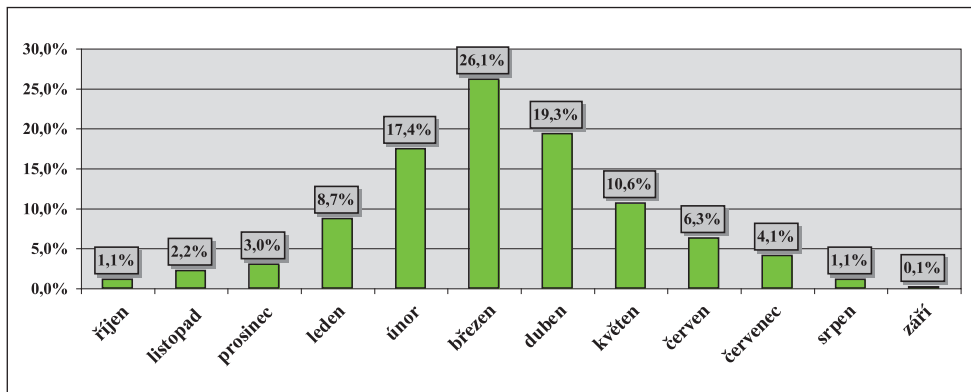
Graf 3) Variabilita věku krav při otelení



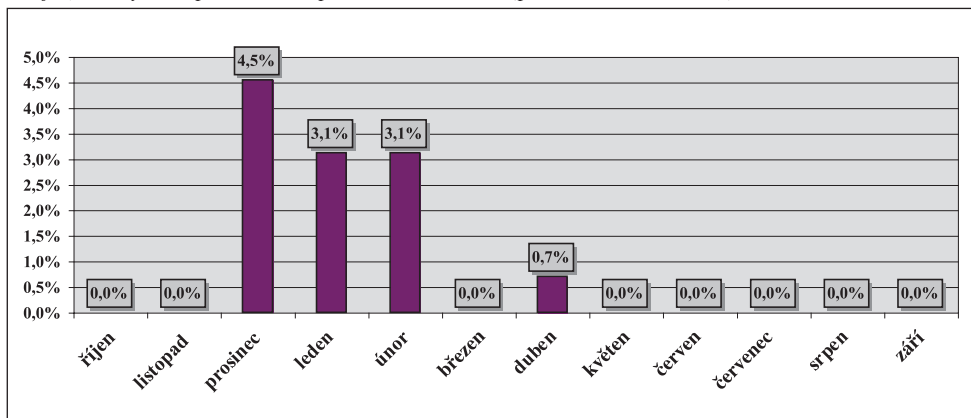
Graf 4) Variabilita věku při I. otelení (v měsících)



Graf 5) Rozložení porodů v průběhu kontrolního roku (% podíl ze všech porodů)



Graf 6) Ztráty telat při narození podle měsíců telení (podíl z telení v měsíci)



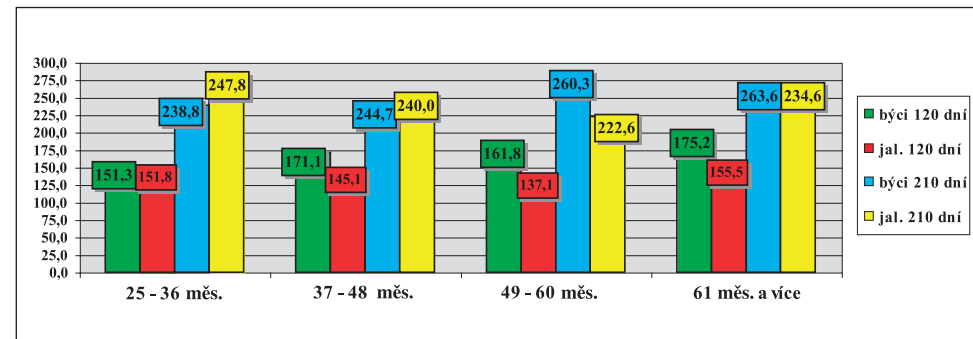
Tabulka 8) Zajišťování reprodukce ve stádech

způsob plemennosti	počet býků	počet nar. telat	narozeno kusů z celkového počtu						průměr na 1 býka
			do 5	6 až 10	11 až 15	16 až 20	21 až 30	31 a víc	
<i>inseminace</i>	39	39	7,7 %	28,2 %	23,1 %	5,1 %	2,6 %	33,3 %	1,0
<i>přirozená pl.</i>	32	458	0,2 %	0,2 %	0,4 %	12,0 %	0,0 %	87,1 %	14,3
<i>harém</i>	x	179	x	x	x	x	x	x	x
<b>celkem</b>	<b>71</b>	<b>676</b>	<b>0,6 %</b>	<b>1,8 %</b>	<b>1,6 %</b>	<b>8,4 %</b>	<b>0,1 %</b>	<b>60,9 %</b>	<b>7,0</b>

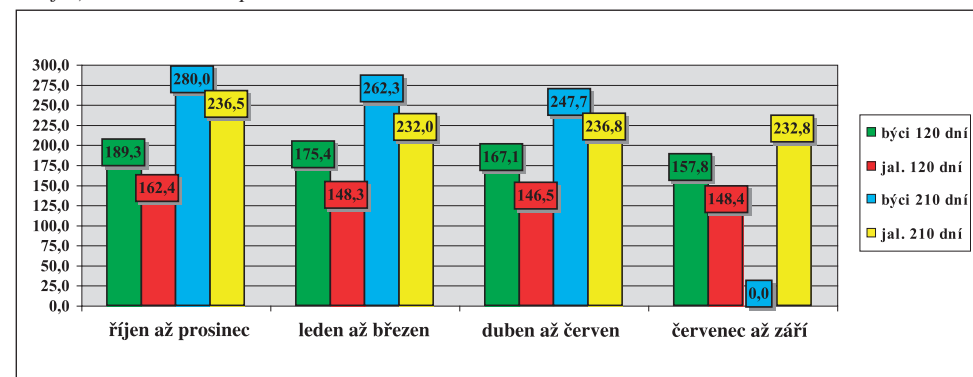
Tabulka 9) Členění velikosti chovů podle počtu narozených telat

do 30 ks	31–60	61–90	91–120	121–150	151–180	181–210	211–240	241–270	271 a víc
71,4 %	7,1 %	7,1 %	0,0 %	0,0 %	0,0 %	7,1 %	0,0 %	7,1 %	0,0 %

Graf 7) Hmotnost telat podle věku matky při otelení



Graf 8) Hmotnost telat podle období otelení



Tabulka 10a) Členění chovů podle dosažené užitkovosti (hmotnost ve 120 dnech)

pohlaví	počet zvaž. telat	dosažená hmotnost (kg)							
		do 140	141-150	151-160	161-170	171-180	181-190	191-200	201 a víc
<i>býčci</i>	60	0,0 %	3,3 %	11,7 %	63,3 %	0,0 %	5,0 %	6,7 %	10,0 %
<i>jalovice</i>	55	40,0 %	0,0 %	41,8 %	14,5 %	1,8 %	0,0 %	1,8 %	0,0 %
<b>celkem</b>	<b>115</b>	<b>19,1 %</b>	<b>1,7 %</b>	<b>26,1 %</b>	<b>40,0 %</b>	<b>0,9 %</b>	<b>2,6 %</b>	<b>4,3 %</b>	<b>5,2 %</b>

Tabulka 10b) Členění chovů podle dosažené užitkovosti (hmotnost v 210 dnech)

pohlaví	počet zvaž. telat	dosažená hmotnost (kg)										
		do 210	211-220	221-230	231-240	241-250	251-260	261-270	271-280	281-290	291-300	301 a víc
<i>býčci</i>	58	0,0 %	0,0 %	0,0 %	32,8 %	29,3 %	19,0 %	3,4 %	0,0 %	0,0 %	0,0 %	15,5 %
<i>jalovice</i>	55	1,8 %	0,0 %	49,1 %	38,2 %	0,0 %	0,0 %	5,5 %	0,0 %	5,5 %	0,0 %	0,0 %
<b>celkem</b>	<b>113</b>	<b>1,8 %</b>	<b>0,0 %</b>	<b>49,1 %</b>	<b>38,2 %</b>	<b>0,0 %</b>	<b>0,0 %</b>	<b>5,5 %</b>	<b>0,0 %</b>	<b>5,5 %</b>	<b>0,0 %</b>	<b>0,0 %</b>

Tabulka 11) Hmotnost telat podle genotypu matek

genotyp matek		hmotnost ve věku							
		při narození		120 dní		210 dní		365 dní	
		býci	jalovice	býci	jalovice	býci	jalovice	býci	jalovice
A	kg	40,2	36,5	170,9	150,6	262,8	236,6	448,2	338,4
	s	6,888	5,236	8,124	6,811	34,183	37,818	70,491	46,575
B	kg	38,7	36,2	0,0	121,0	318,0	206,0	0,0	238,0
	s	5,518	5,502	0,0	1,414	16,971	11,314	0,0	0,0
C	kg	38,7	36,8	194,0	0,0	0,0	0,0	0,0	0,0
	s	4,646	3,389	0,0	0,0	0,0	0,0	0,0	0,0
D	kg	37,8	32,9	0,0	178,0	0,0	0,0	0,0	0,0
	s	5,380	4,351	0,0	0,0	0,0	0,0	0,0	0,0
celkem	kg	<b>39,3</b>	<b>36,1</b>	<b>171,3</b>	<b>150,1</b>	<b>264,7</b>	<b>235,6</b>	<b>448,2</b>	<b>335,1</b>
	s	<b>6,008</b>	<b>5,109</b>	<b>8,055</b>	<b>6,676</b>	<b>35,121</b>	<b>37,607</b>	<b>70,491</b>	<b>49,301</b>

Tabulka 12) Lineární hodnocení zevnějšku telat (podíl %)

býci	body – % z celkového počtu hodnocených telat									
	1	2	3	4	5	6	7	8	9	10
55 ks										
TR	0,0 %	0,0 %	0,0 %	0,0 %	1,8 %	5,5 %	3,6 %	14,5 %	32,7 %	41,8 %
DT	0,0 %	0,0 %	0,0 %	0,0 %	1,3 %	4,0 %	3,2 %	14,1 %	32,9 %	44,6 %
HM	0,0 %	0,0 %	0,0 %	0,0 %	0,9 %	2,6 %	1,5 %	12,0 %	33,8 %	49,3 %
PŠH	0,0 %	0,0 %	0,0 %	0,0 %	1,3 %	3,5 %	3,5 %	13,8 %	32,7 %	45,3 %
HH	0,0 %	0,0 %	0,0 %	0,0 %	1,4 %	4,0 %	3,2 %	13,8 %	32,8 %	44,8 %
ŠDZ	0,0 %	0,0 %	0,0 %	0,0 %	1,3 %	3,5 %	3,2 %	13,6 %	34,1 %	44,5 %
OP	0,0 %	0,0 %	0,0 %	0,0 %	1,3 %	3,6 %	3,2 %	12,9 %	33,0 %	46,0 %
OH	0,0 %	0,0 %	0,0 %	0,0 %	1,2 %	3,4 %	3,1 %	13,5 %	33,7 %	45,1 %
OZ	0,0 %	0,0 %	0,0 %	0,0 %	1,2 %	3,7 %	3,1 %	13,5 %	34,2 %	44,3 %
UT	0,0 %	0,0 %	0,0 %	0,0 %	1,2 %	3,3 %	3,0 %	13,4 %	33,9 %	45,2 %

jalovice	body – % z celkového počtu hodnocených telat									
	1	2	3	4	5	6	7	8	9	10
54 ks										
TR	0,0 %	0,0 %	0,0 %	1,9 %	0,0 %	3,7 %	9,3 %	13,0 %	22,2 %	50,0 %
DT	0,0 %	0,0 %	0,0 %	1,1 %	0,0 %	3,0 %	7,2 %	13,5 %	22,4 %	52,8 %
HM	0,0 %	0,0 %	0,0 %	0,6 %	0,0 %	4,2 %	5,6 %	12,8 %	21,2 %	55,6 %
PŠH	0,0 %	0,0 %	0,0 %	1,0 %	0,0 %	3,3 %	6,7 %	13,0 %	23,7 %	52,3 %
HH	0,0 %	0,0 %	0,0 %	1,2 %	0,0 %	3,7 %	7,0 %	13,5 %	22,9 %	51,7 %
ŠDZ	0,0 %	0,0 %	0,0 %	1,0 %	0,0 %	3,3 %	6,2 %	13,8 %	23,0 %	52,8 %
OP	0,0 %	0,0 %	0,0 %	1,1 %	0,0 %	3,5 %	6,3 %	14,0 %	22,8 %	52,3 %
OH	0,0 %	0,0 %	0,0 %	1,0 %	0,0 %	3,6 %	6,5 %	14,3 %	22,4 %	52,3 %
OZ	0,0 %	0,0 %	0,0 %	1,0 %	0,0 %	3,7 %	6,3 %	13,7 %	22,3 %	53,0 %
UT	0,0 %	0,0 %	0,0 %	0,9 %	0,0 %	3,8 %	6,3 %	13,5 %	22,0 %	53,5 %

Tabulka 13) Nejlepší chovatelé čistokrevných telat (genotyp „A“) v kontrolním roce 2020

pořadí	chovatel	celkem telat	hmotnost 120 dnů		hmotnost 210 dnů	
			zváženo	kg	zváženo	kg
1	Jarošová Zdeňka, Rosička	11	55 %	182	55 %	302
2	Nová Eva, Ing., Zbynice	8	88 %	185	75 %	293
3	Pavelka Roman, Javorník	7	57 %	179	29 %	261
4	ZD Liptál	19	37 %	153	32 %	244
5	LOUDY s.r.o., Seletice	73	59 %	162	38 %	239
6	ZD Agroholding Bernartice	67	57 %	147	49 %	233

Do hodnocení byly zahrnuty chovy, kde se živě narodilo v KUMP 5 a více telat.  
V chovu byla telata vážena ve 120 dnech věku i 210 dnech věku.

**Vysvětlivky:**

TR – tělesný rámec, DT – délka těla, HM – hmotnost, PŠH – přední šířka hrudníku, HH – hloubka hrudníku, ŠDZ – šířka/délka zádě, PL – osvalení plece, OH – osvalení hřbetu, OZ – osvalení zádě, UT – užitkový typ