

Plemeno: Parthenaise

Tabulka 4) Počet narozených telat v kontrolním roce

genotyp	narozeno telat celkem	Živě narozeno celkem			mrtvě narozeno	zmetání celkem	z toho narozeno po ET	podíl naroz. z dvojčat
		z toho		podíl % z narozen.				
		býků	jalovic					
A	211	96	113	99,1 %	1	1	3	3,1 %
B	0	0	0	0,0 %	0	0	0	0,0 %
C	0	0	0	0,0 %	0	0	0	0,0 %
D	6	4	2	100,0 %	0	0	0	0,0 %
celkem	217	100	115	99,1 %	1	1	3	3,0 %

Tabulka 5) Průběh porodu a hmotnost při narození

genotyp matky	průběh porodu (podíl %)	hodnocení průběhu porodu v %				
	porodní hmotnost	1	2	1 + 2	3	4
A	průběh porodu (podíl %)	92,4 %	7,1 %	99,5 %	0,5 %	0,0 %
	porodní hmotnost	37,2	37,3	37,2	41,0	0,0
B	průběh porodu (podíl %)	0,0 %	0,0 %	0,0 %	0,0 %	0,0 %
	porodní hmotnost	0,0	0,0	0,0	0,0	0,0
C	průběh porodu (podíl %)	0,0 %	0,0 %	0,0 %	0,0 %	0,0 %
	porodní hmotnost	0,0	0,0	0,0	0,0	0,0
D	průběh porodu (podíl %)	83,3 %	16,7 %	100,0 %	0,0 %	0,0 %
	porodní hmotnost	42,6	45,0	43,0	0,0	0,0
celkem	průběh porodu (podíl %)	92,2 %	7,4 %	99,5 %	0,5 %	0,0 %
	porodní hmotnost	37,3	37,8	37,4	41,0	0,0

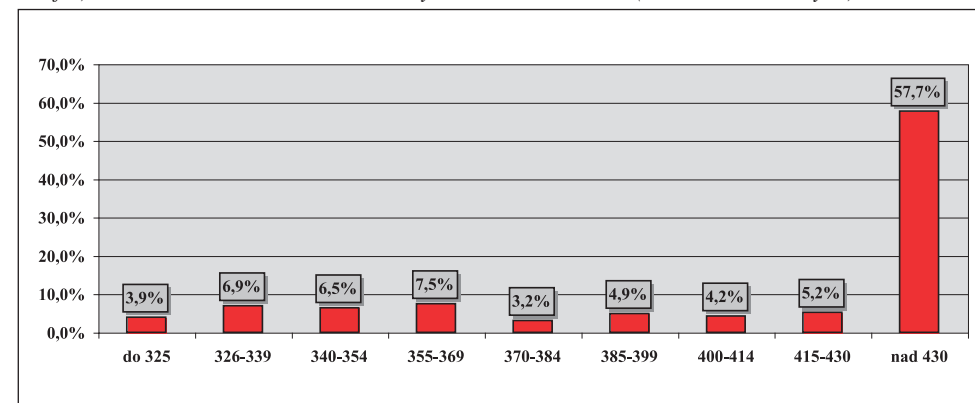
Tabulka 6) Hodnocení průběhu porodu podle věku při otelení

věk při otelení krávy	podíl ze všech %	porodní hmotnost	živě narozená telata		ztráty telat při porodu		podíl ztrát %
			snadné	komplikov.	snadné	komplikov.	
do 2 let	4,6 %	39,2	100,0 %	0,0 %	0,0 %	0,0 %	0,0 %
do 3 let	28,6 %	36,4	100,0 %	0,0 %	0,0 %	0,0 %	0,0 %
do 4 let	13,8 %	38,0	100,0 %	0,0 %	0,0 %	0,0 %	0,0 %
do 5 let	13,4 %	39,0	100,0 %	0,0 %	9,8 %	0,0 %	9,8 %
5 a víc	39,6 %	37,1	98,8 %	1,2 %	6,4 %	2,1 %	6,4 %
celkem	100,0 %	37,4	99,5 %	0,5 %	5,6 %	0,7 %	5,6 %

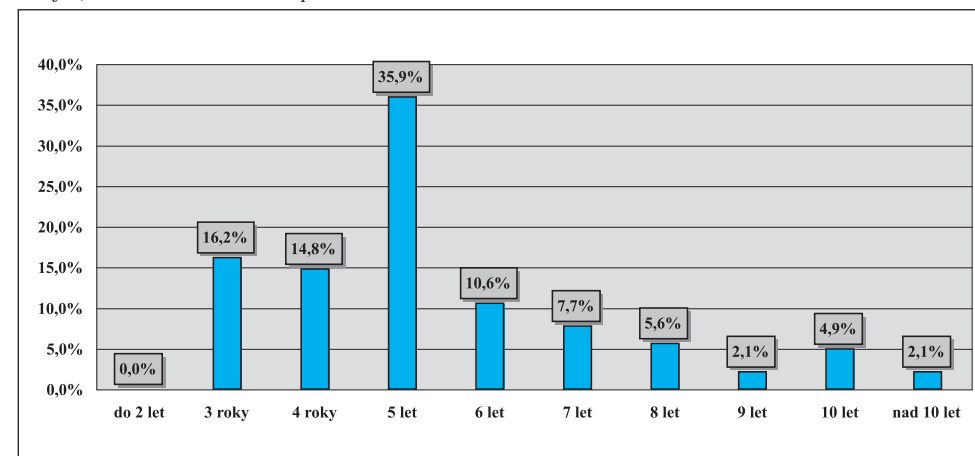
Tabulka 7) Reprodukční ukazatele krav podle genotypu

genotyp matky	podíl otel. ze všech	věk při I. otelení	průměrné mezidobí (podle věku krávy při otelení)				celkem
			do 3 let	do 4 let	do 5 let	5 a více	
A	97,9 %	3,1	420,0	472,1	507,9	449,7	476,3
B	0,0 %	0,0	0,0	0,0	0,0	0,0	0,0
C	0,0 %	0,0	0,0	0,0	0,0	0,0	0,0
D	2,1 %	3,0	0,0	380,0	374,0	0,0	376,0
celkem	100,0 %	3,1	420,0	466,3	501,5	449,7	473,4

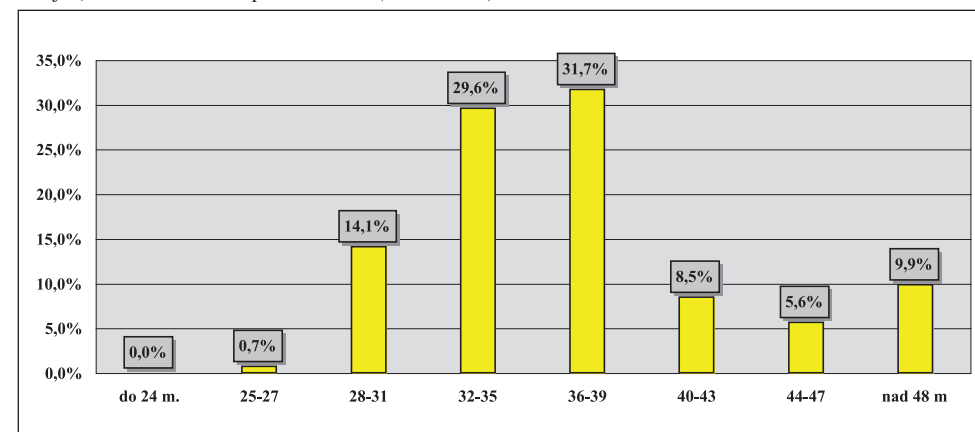
Graf 2) Variabilita mezidobí u krav otelených v kontrolním roce (% ze všech otelených)



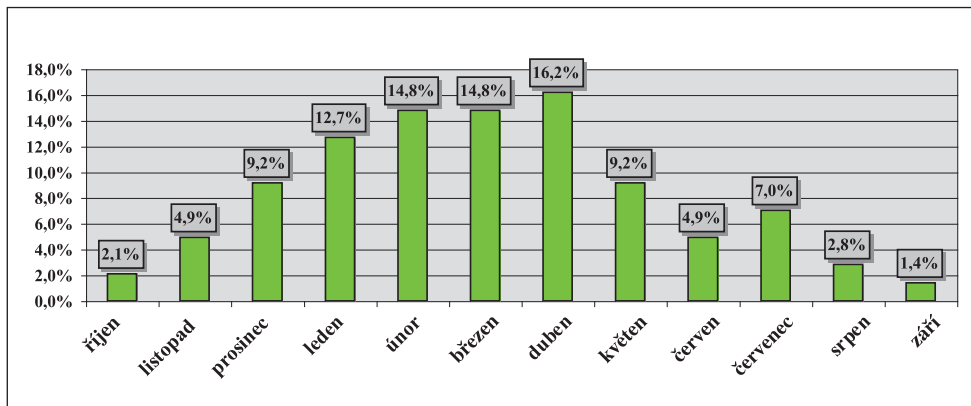
Graf 3) Variabilita věku krav při otelení



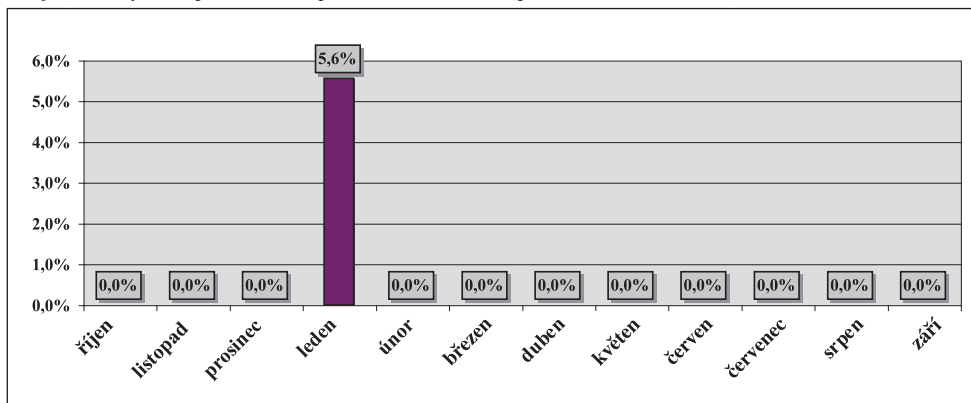
Graf 4) Variabilita věku při I. otelení (v měsících)



Graf 5) Rozložení porodů v průběhu kontrolního roku (% podíl ze všech porodů)



Graf 6) Ztráty telat při narození podle měsíců telení (podíl z telení v měsíci)



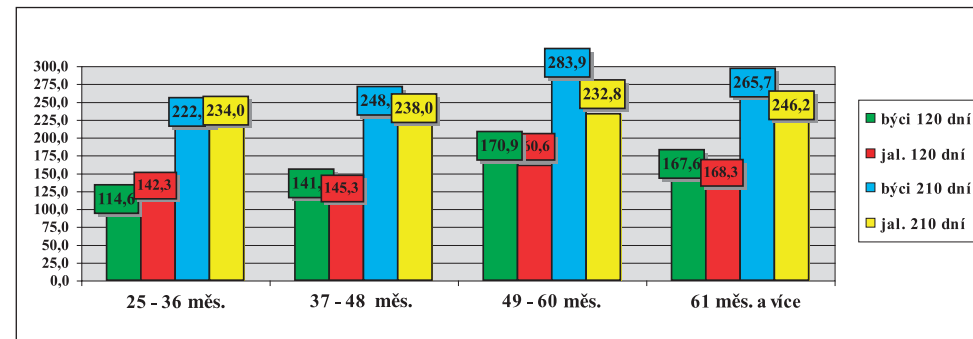
Tabulka 8) Zajišťování reprodukce ve stádech

způsob plemnitby	počet býků	počet nar. telat	narozeno kusů z celkového počtu						průměr na 1 býka
			do 5	6 až 10	11 až 15	16 až 20	21 až 30	31 a víc	
<i>inseminace</i>	16	66	18,2 %	0,0 %	0,0 %	0,0 %	37,9 %	43,9 %	4,1
<i>přirozená pl.</i>	16	151	2,6 %	4,6 %	4,0 %	0,0 %	16,6 %	72,2 %	9,4
<i>harém</i>	x	x	x	x	x	x	x	x	x
celkem	32	217	7,4 %	3,2 %	2,8 %	0,0 %	23,0 %	63,6 %	6,8

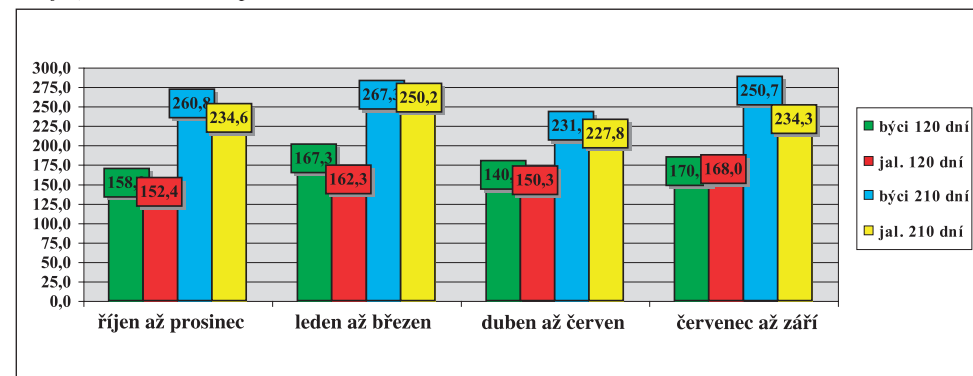
Tabulka 9) Členění velikosti chovů podle počtu narozených telat

do 30 ks	31-60	61-90	91-120	121-150	151-180	181-210	211-240	241-270	271 a víc
90,0 %	10,0 %	0,0 %	0,0 %	0,0 %	0,0 %	0,0 %	0,0 %	0,0 %	0,0 %

Graf 7) Hmotnost telat podle věku matky při otelení



Graf 8) Hmotnost telat podle období otelení



Tabulka 10a) Členění chovů podle dosažené užitkovosti (hmotnost ve 120 dnech)

pohlaví	počet zvaž. telat	dosažená hmotnost (kg)							
		do 140	141-150	151-160	161-170	171-180	181-190	191-200	201 a víc
<i>býčci</i>	57	8,8 %	5,3 %	38,6 %	17,5 %	1,8 %	19,3 %	8,8 %	0,0 %
<i>jalovice</i>	69	14,5 %	30,4 %	13,0 %	13,0 %	8,7 %	20,3 %	0,0 %	0,0 %
celkem	126	11,9 %	19,0 %	24,6 %	15,1 %	5,6 %	19,8 %	4,0 %	0,0 %

Tabulka 10b) Členění chovů podle dosažené užitkovosti (hmotnost v 210 dnech)

pohlaví	počet zvaž. telat	dosažená hmotnost (kg)										
		do 210	211-220	221-230	231-240	241-250	251-260	261-270	271-280	281-290	291-300	301 a víc
<i>býčci</i>	56	0,0 %	0,0 %	5,4 %	28,6 %	0,0 %	19,6 %	19,6 %	16,1 %	0,0 %	1,8 %	8,9 %
<i>jalovice</i>	70	1,4 %	12,9 %	17,1 %	2,9 %	32,9 %	20,0 %	8,6 %	0,0 %	4,3 %	0,0 %	0,0 %
celkem	126	1,4 %	12,9 %	17,1 %	2,9 %	32,9 %	20,0 %	8,6 %	0,0 %	4,3 %	0,0 %	0,0 %

Tabulka 11) Hmotnost telat podle genotypu matek

genotyp matek		hmotnost ve věku							
		při narození		120 dní		210 dní		365 dní	
		býci	jalovice	býci	jalovice	býci	jalovice	býci	jalovice
A	kg	39,3	35,5	161,5	156,2	253,0	246,4	453,4	345,7
	s	4,406	4,610	4,706	4,937	44,384	41,586	65,439	54,106
B	kg	0,0	0,0	0,0	0,0	0,0	0,0	0,0	0,0
	s	0,0	0,0	0,0	0,0	0,0	0,0	0,0	0,0
C	kg	0,0	0,0	0,0	0,0	0,0	0,0	0,0	0,0
	s	0,0	0,0	0,0	0,0	0,0	0,0	0,0	0,0
D	kg	44,3	40,5	0,0	180,0	0,0	0,0	0,0	0,0
	s	8,617	6,364	0,0	0,0	0,0	0,0	0,0	0,0
celkem	kg	39,5	35,6	161,5	156,5	254,6	246,4	453,4	346,0
	s	4,674	4,654	4,706	5,056	44,494	41,586	65,439	53,437

Tabulka 12) Lineární hodnocení zevnějšku telat (podíl %)

býci	body – % z celkového počtu hodnocených telat									
	1	2	3	4	5	6	7	8	9	10
60 ks										
TR	1,7 %	1,7 %	0,0 %	11,7 %	5,0 %	11,7 %	16,7 %	11,7 %	20,0 %	20,0 %
DT	1,3 %	1,0 %	0,0 %	9,6 %	4,8 %	10,4 %	15,4 %	12,1 %	22,2 %	23,2 %
HM	0,4 %	0,7 %	0,0 %	5,3 %	3,2 %	5,3 %	12,7 %	14,8 %	25,8 %	31,8 %
PŠH	1,2 %	0,9 %	0,0 %	9,0 %	4,6 %	10,4 %	15,9 %	13,0 %	22,5 %	22,5 %
HH	1,3 %	1,1 %	0,0 %	9,8 %	5,0 %	10,3 %	15,6 %	12,2 %	21,8 %	22,8 %
ŠDZ	1,1 %	1,1 %	0,0 %	9,0 %	4,8 %	10,4 %	15,5 %	13,0 %	22,5 %	22,5 %
OP	1,2 %	1,2 %	0,0 %	8,7 %	5,1 %	9,3 %	15,3 %	12,9 %	23,1 %	23,4 %
OH	1,1 %	1,4 %	0,0 %	8,4 %	5,1 %	9,8 %	15,2 %	13,5 %	21,9 %	23,6 %
OZ	1,1 %	1,1 %	0,0 %	8,5 %	4,8 %	9,4 %	15,1 %	13,4 %	22,7 %	23,9 %
UT	1,1 %	1,1 %	0,0 %	8,5 %	4,8 %	9,6 %	15,3 %	13,0 %	22,9 %	23,7 %

jalovice	body – % z celkového počtu hodnocených telat									
	1	2	3	4	5	6	7	8	9	10
100 ks										
TR	0,0 %	0,0 %	2,0 %	1,0 %	6,0 %	2,0 %	6,0 %	7,0 %	4,0 %	72,0 %
DT	0,0 %	0,0 %	1,3 %	0,8 %	5,3 %	1,8 %	5,1 %	6,4 %	3,5 %	75,8 %
HM	0,0 %	0,0 %	0,6 %	0,6 %	2,5 %	0,9 %	2,5 %	2,8 %	3,1 %	86,9 %
PŠH	0,0 %	0,0 %	1,2 %	1,0 %	4,9 %	2,1 %	4,9 %	6,2 %	3,1 %	76,6 %
HH	0,0 %	0,0 %	1,5 %	0,9 %	5,1 %	1,8 %	4,9 %	6,0 %	3,4 %	76,4 %
ŠDZ	0,0 %	0,0 %	1,2 %	1,0 %	4,6 %	1,8 %	4,8 %	5,4 %	3,2 %	77,9 %
OP	0,0 %	0,0 %	1,3 %	1,1 %	5,1 %	1,8 %	4,5 %	5,6 %	3,4 %	77,2 %
OH	0,0 %	0,0 %	1,2 %	1,0 %	5,1 %	1,8 %	5,3 %	5,9 %	3,7 %	75,8 %
OZ	0,0 %	0,0 %	1,3 %	1,1 %	4,9 %	1,9 %	4,5 %	5,8 %	3,2 %	77,3 %
UT	0,0 %	0,0 %	1,2 %	1,0 %	5,0 %	1,8 %	4,6 %	6,0 %	3,4 %	76,9 %

Tabulka 13) Nejlepší chovatelé čistokrevných telat (genotyp „A“) v kontrolním roce 2020

pořadí	chovatel	celkem telat	hmotnost 120 dnů		hmotnost 210 dnů	
			zváženo	kg	zváženo	kg
1	Křižánek Petr, Karpentná	2	100 %	197	100 %	329
2	Horáček Čeněk, Bořetice	1	100 %	200	100 %	298
3	Bříza Zbyněk, Klášterec nad Orlicí	4	75 %	185	75 %	299
4	Farma Kozák, s.r.o.	2	100 %	182	100 %	312
5	Ryneš Jan, Lestkov	5	100 %	182	80 %	282
	Montážně obchodní firma s.r.o., B. Mlýn	26	73 %	182	58 %	270
6	Zapletal Lukáš, Hvozdečko	5	20 %	175	60 %	282
	Farma Český ráj s.r.o.	6	67 %	179	50 %	263
7	Novotný Milan, Mezihoří	21	86 %	163	81 %	258
	Kohlenberger Jan, Vojovice	1	100 %	176	100 %	234
8	Mendelova univerzita Brno-ŠZP Žabčice	4	75 %	144	75 %	261
	Statek Lipka a.s., Horní Bradlo	45	40 %	154	73 %	247
9	Tájek Jaroslav, Zvíkov	5	40 %	160	40 %	233
10	Farma Limousin s.r.o.	40	85 %	149	58 %	227

Do hodnocení byly zahrnuty chovy, kde byla telata vážena ve 120 dnech věku i 210 dnech věku.

Vysvětlivky:

TR – tělesný rámec, DT – délka těla, HM – hmotnost, PŠH – přední šířka hrudníku, HH – hloubka hrudníku, ŠDZ – šířka/délka zádě, PL – osvalení plece, OH – osvalení hřbetu, OZ – osvalení zádě, UT – užitkový typ